

WAVE

ПУТЕВОДИТЕЛЬ

WAVE

WAVE

ПУТЕВОДИТЕЛЬ

01



ПРОЕКТ

Концепция

стр. 10

04



ВАШ ДОМ

Архитектура

стр. 56

Виды

стр. 64

Благоустроенный двор

стр. 68

Паркинг

стр. 74

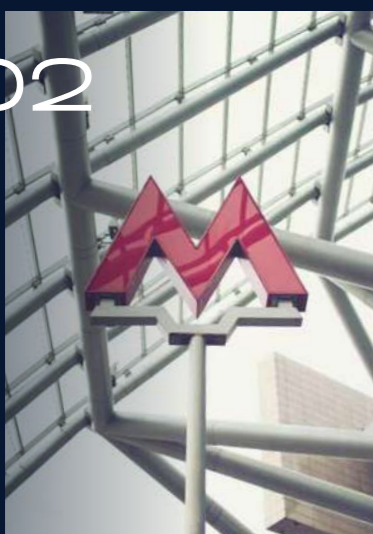
Лобби

стр. 78

Отделка

стр. 86

02



ЛОКАЦИЯ

История

стр. 16

Инфраструктура

стр. 18

Транспортная
доступность

стр. 20

Парки

стр. 22

03



ПРОСТРАНСТВО

Досуг

стр. 32

Бульвар

стр. 38

Набережная

стр. 44

Образование

стр. 52

05



БИЗНЕС

Коммерческие
помещения

стр. 94

Л С Р

ФИЛОСОФИЯ
ЛИДЕРСТВА

Застройщик

стр. 96

ПРОЕКТ

01

НОВОЕ БУДУЩЕЕ
НАЧИНАЕТСЯ ЗДЕСЬ

НА ВАШЕЙ ВОЛНЕ

WAVE — современный жилой комплекс в районе Москворечье-Сабурово, окруженный живописными парками и водоемами. Уникальный для этого района проект с эстетичной архитектурой, передовыми технологиями и комфортом бизнес-класса.



↑ вид со стороны парка «Борисовские пруды»



ОБЪЕКТ ПРИТЯЖЕНИЯ



↑ фасады корпусов очередей 1-2

Свободный и эклектичный квартал WAVE гармонично впишется в ваш образ жизни. Благодаря многообразию инфраструктуры и продуманному благоустройству это место станет новым магнитом ЮАО.

Особое внимание заслуживает архитектурный облик квартала, завораживающий контрастами. Здесь сочетаются небоскребы с панорамными видами на водные просторы и зеленые парки, а также малоэтажные дома, которые органично соседствуют друг с другом.

↶ вид со стороны Москвы-реки

ЛОКАЦІЯ

02

МЕСТО С БОГАТОЙ ИСТОРИЕЙ



Первые упоминания о селе Борисово в писцовых книгах 1589 года. Эти земли были пожалованы Борису Годунову царем Федором Иоанновичем.

XIV век

Первые упоминания о селе Коломенское в завещании Ивана Калиты. Дворцовое село становится родовым гнездом московских князей на несколько столетий. Здесь проходит детство и отрочество Петра I.

XVI век

XVII век

Первое упоминание о пруде. Пруд, согласно официальным документам 1600 года, был создан по указу Годунова при строительстве Цареборисовской (Годуновской) плотины.



В 1776 году по приказу императрицы Екатерины II на юге Москвы заложен дворцово-парковый ансамбль Царицыно.



XVIII век

Первые упоминания о селе Сабурово. Его особенностью была деревянная церковь Николая Чудотворца, которая к XVIII веку стала каменной.

XX век

В 1960 году села Коломенское, Борисово и Сабурово входят в состав Москвы.

XXI век





В ДВУХ АКВАТОРИЯХ

В ОКРУЖЕНИИ
ПРИРОДЫ

Борисовский
пруд

↑ вид на квартал

Семейный квартал находится буквально между двух акваторий. С одной стороны — новая благоустроенная набережная Москвы-реки, с другой — крупнейший водоем Москвы — Борисовские пруды.

Квартал окружен 2000 гектаров парков и является идеальным местом для активной жизни всей семьи на природе.



МЕТРО «БОРИСОВО» 2,6 км

СТАНЦИЯ D2 «МОСКВОРЕЧЬЕ» 1,5 км

«КАШИРСКАЯ ПЛАЗА» 3,2 км

«Ашан»
World Class
Каток
Кинотеатр
Детские игровые центры
Магазины
Рестораны

БОРИСОВСКИЕ ПРУДЫ 600 м
7 мин.

БРАТЕЕВСКИЙ ПАРК 600 м
7 мин.

КОЛОМЕНСКОЕ 3,7 км
5 мин.
2 ост.
40 мин.
20 мин.

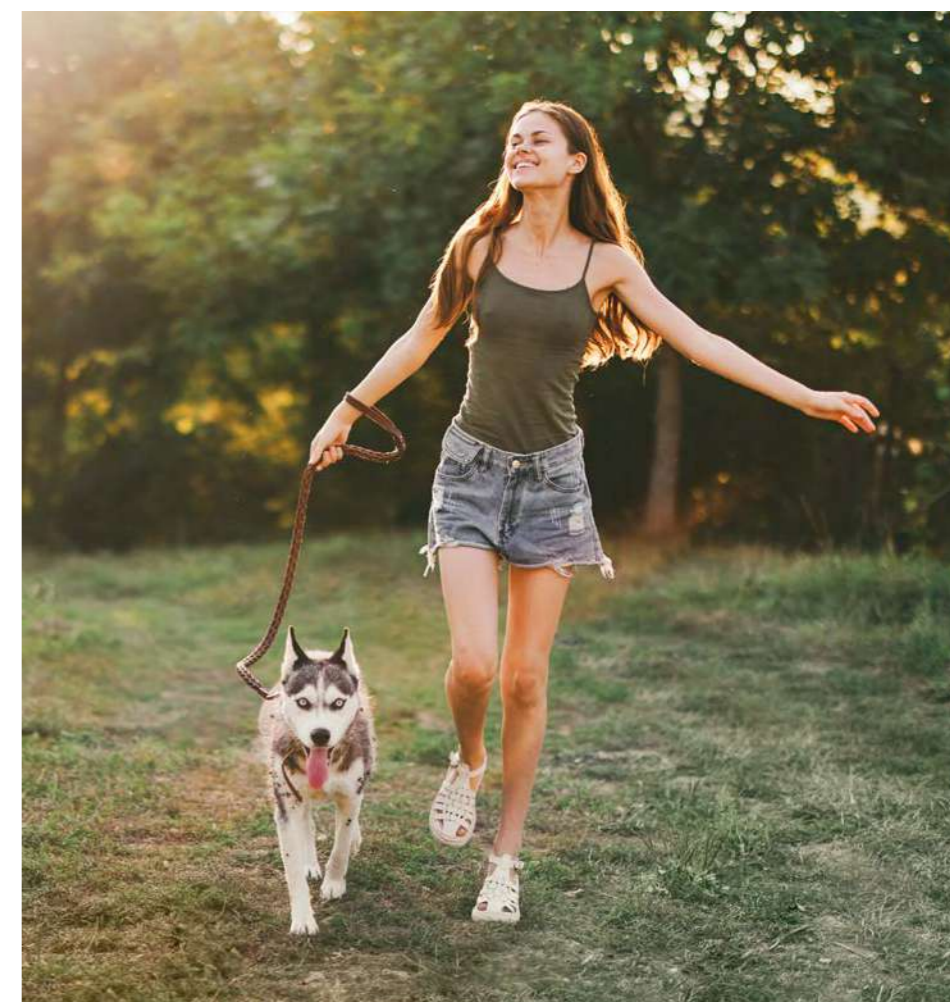
ЦАРИЦЫНО 3,5 км
8 мин.



Квартал WAVE буквально утопает в зелени парков. Здесь сконцентрированы развлекательные магниты района, водоемы и исторические места.



ПРИРОДА И ДОСУГ



ПОЧТИ 2000 ГА
ПАРКОВ



МУЗЕЙ-ЗАПОВЕДНИК ЦАРИЦЫНО

Уникальный исторический,
природный и архитектурный
ансамбль.

ПЛОЩАДЬ
>1300 ГА

- роскошный Царицынский дворец
- пейзажный парк
- каскад Царицынских прудов
- оранжереи
- фестивали и фотосессии в исторических костюмах
- музыкальные концерты
- спортивные мероприятия
- отдых на лодках вдоль озера
- светомузыкальный фонтан



БРАТЕЕВСКИЙ КАСКАДНЫЙ ПАРК



Расположен на правом берегу Москвы-реки и представляет собой уютную природную зону.

ПЛОЩАДЬ
39 ГА



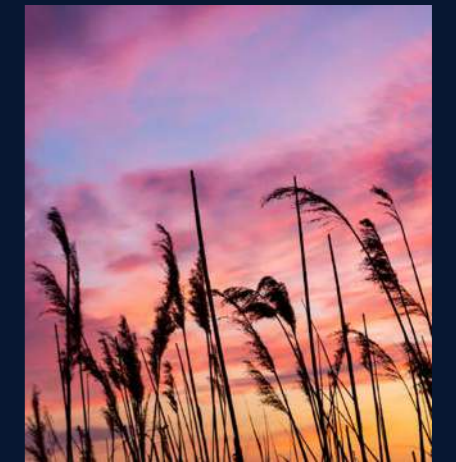
- о семейный отдых на природе: набережная, кафе, площадки для детей
- о городские мероприятия и концерты
- о спортивная инфраструктура: футбольное поле, площадки для воркаута, теннисный корт
- о смотровые площадки

ПАРК КОЛОМЕНСКОЕ



Красивейший памятник культуры и истории, утопающий в зелени, и излюбленное место отдыха москвичей.

ПЛОЩАДЬ
390 ГА



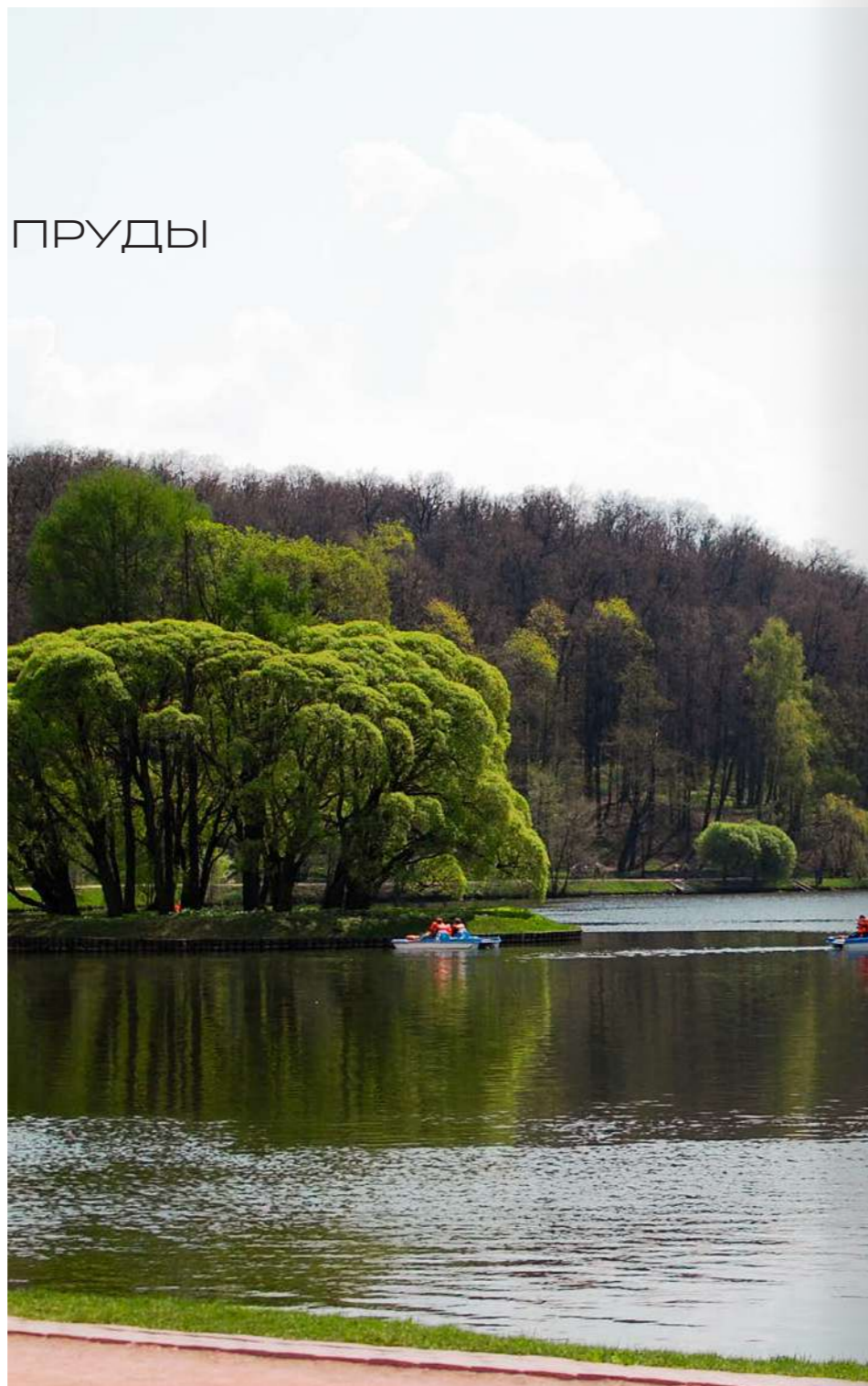
- о исторические постройки: Соколиный и Конюшенный дворы, Дворец царя Алексея Михайловича, Спасские ворота, Домик Петра I
- о исторические места и памятники: яблоневые сады, вековые дубы, Девичий камень, Голосов овраг, Дьяково городище
- о концерты, мастер-классы, ярмарки

ПАРК БОРИСОВСКИЕ ПРУДЫ

ПЛОЩАДЬ
ПРУДА 86 ГА

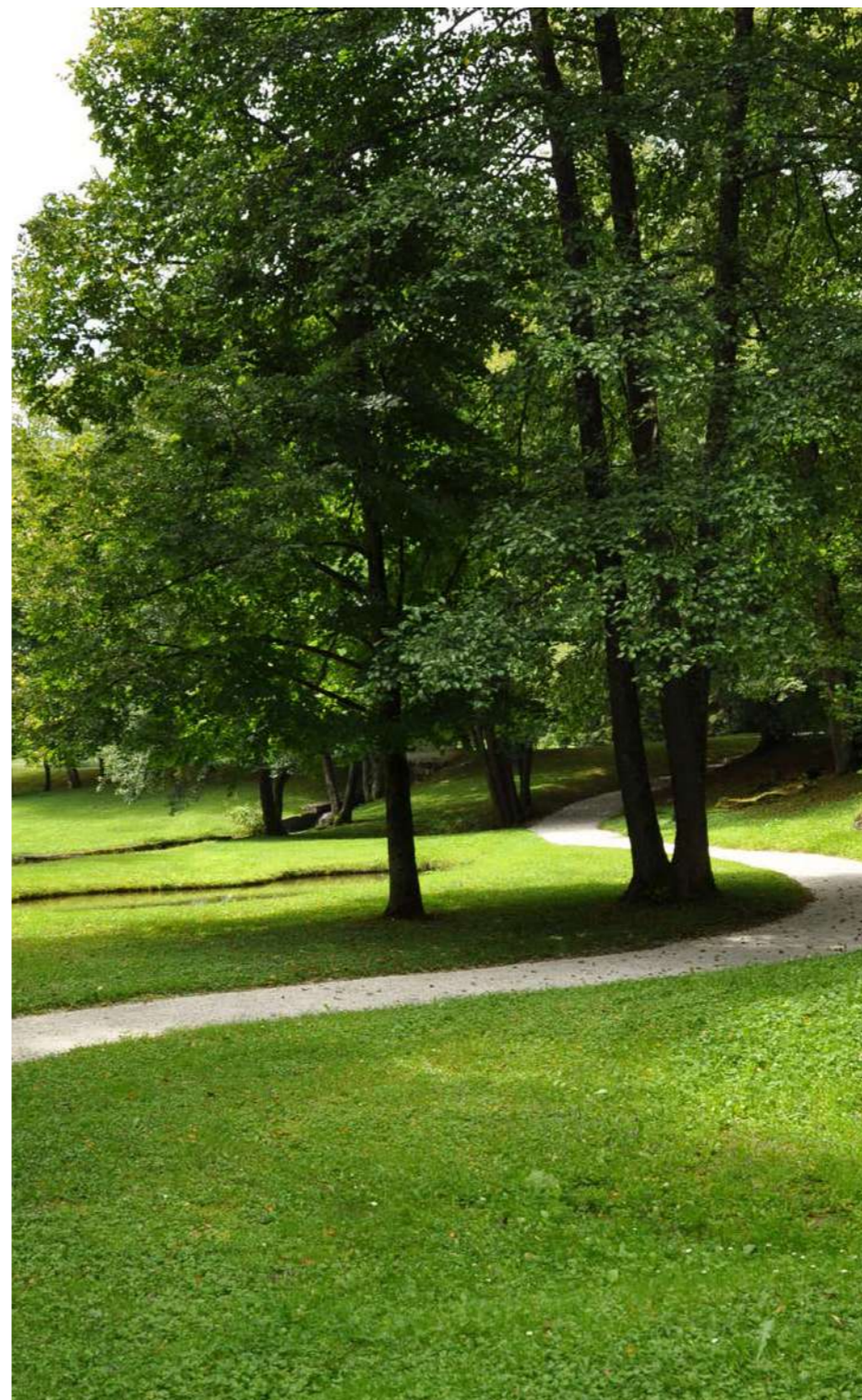


ПЛОЩАДЬ
ПАРКА 237 ГА



Пейзажная зона отдыха на берегу одноименного пруда, самого большого в Москве.

- о обустроенные пикниковые точки
- о пляжная зона
- о футбольные и волейбольные площадки
- о теннисные корты
- о скейт-парк
- о 8 км велосипедных дорожек
- о зимние лыжные трассы



ПАРК ИМ. 850-ЛЕТИЯ МОСКВЫ



ПЛОЩАДЬ
72 ГА

Один из крупнейших столичных парков на противоположном от Братеевского парка берегу.

- о экологичное место: уютные аллеи, обилие высаженных деревьев и кустарников
- о все для активного отдыха: велодорожки, скалодром, скейт-парк, футбольные, волейбольные и воркаут-площадки
- о 8 площадок для детского досуга
- о площадка-амфитеатр на 320 человек
- о 4 специальные площадки для выгула собак
- о зимний досуг: каток, лыжные трассы

ПРОСТРАНСТВО

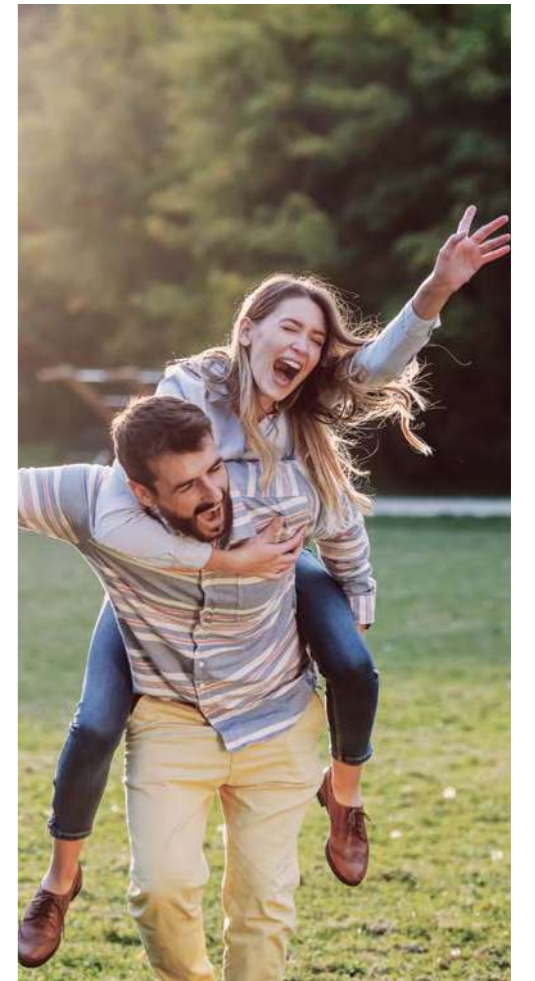
03



РАЗНООБРАЗИЕ ВОЗМОЖНОСТЕЙ

Каким будет новый день? Насыщенным и стремительным или спокойным и размеренным — в WAVE вы будете чувствовать себя органично в любом из жизненных сценариев.

Район Москворечье-Сабурово подойдет для людей с разным образом жизни. Богатая инфраструктура, как природно-парковая, так и деловая, делает это место особенным и одновременно универсальным.



ПРОСТРАНСТВО
ВАШИХ ИНТЕРЕСОВ



НОВЫЙ
МИР WAVE

WAVE представляет собой полноценный семейный квартал, в котором будут благоустроенная набережная, бульвар-парк, множество объектов инфраструктуры, а также образовательный кластер, включающий в себя детский сад и школу.



РЕЧНОЙ ПРИЧАЛ «ВОЛНА»



р. Москва

БЛАГОУСТРОЕННАЯ НАБЕРЕЖНАЯ

ОБРАЗОВАТЕЛЬНЫЙ КЛАСТЕР

БУЛЬВАР

ОЧЕРЕДЬ 1

ОЧЕРЕДЬ 2

В стадии строительства	Зеленые насаждения	Набережная и бульвар
Проект	Покрытие	Номер корпуса
Велодорожка	Детская площадка	Детский сад
Остановка	Спортивная площадка	Школа
Зона отдыха	Смотровая площадка	Площадка для мероприятий

*Посадка и этажность зданий носит ознакомительный характер и может быть изменена.

УЛИЦА БОРИСОВСКИЕ ПРУДЫ

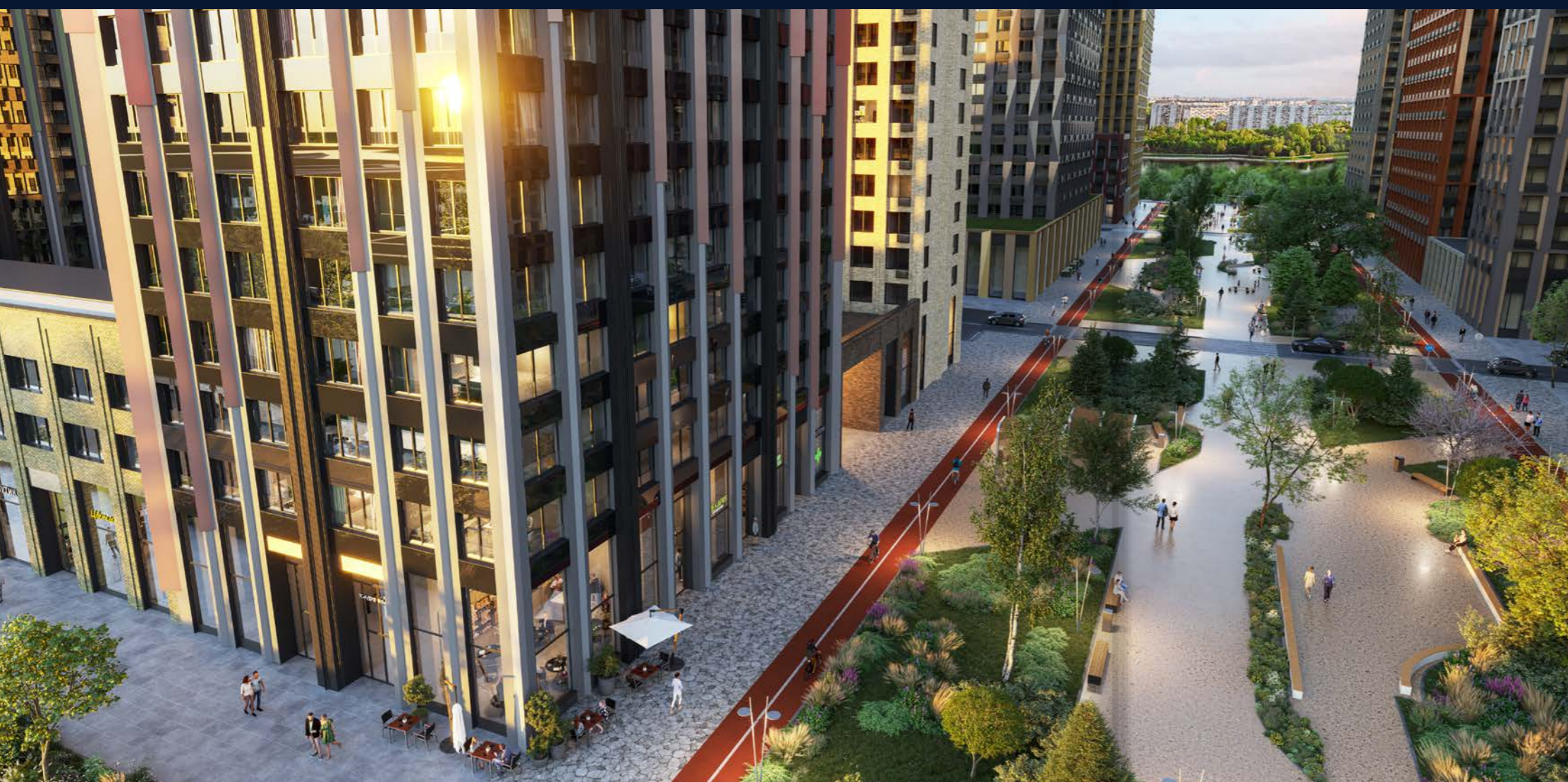
← М ОРЕХОВО

ПАРК БОРИСОВСКИЕ ПРУДЫ

М БОРИСОВО →

Борисовский пруд

СОВРЕМЕННЫЙ БУЛЬВАР



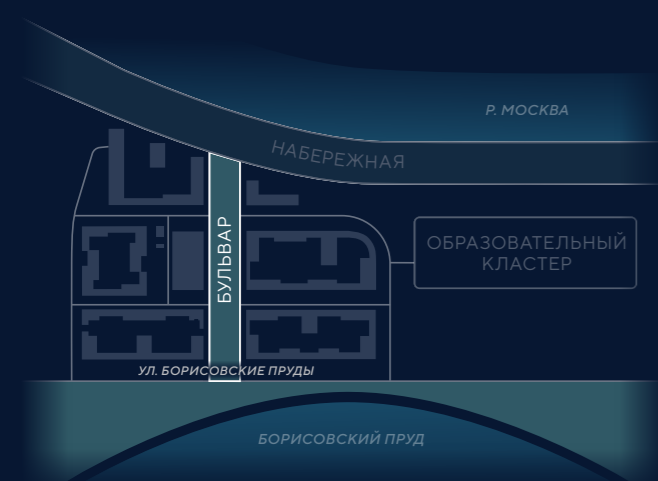
Бульвар будет разделен на 3 пространства:

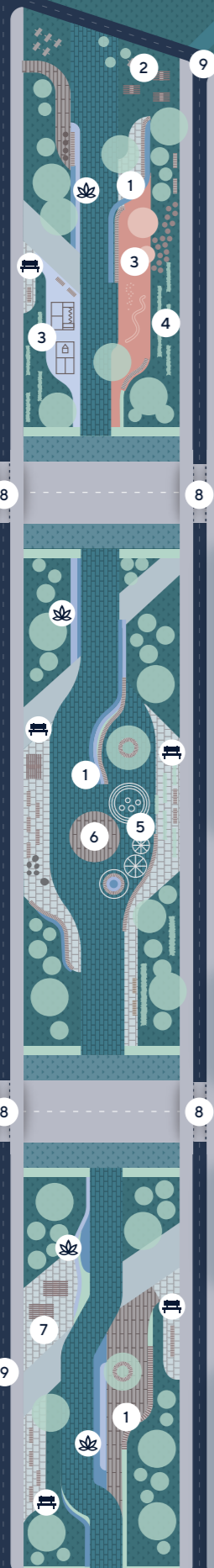
- места для отдыха и игр
- беседки и открытые площадки
- прогулочные дорожки и скамейки





Благодаря авторскому ландшафтному дизайну бульвар больше напоминает изящный парк, который, словно мост, соединяет парк «Борисовские пруды» с пространством новой благоустроенной набережной Москвы-реки.

ДЛИНА
БОЛЕЕ 300 МЕТРОВ





-  зона отдыха со скамьями
-  цветущие кустарники и декоративные травы

- 1. зона отдыха со скамьями и цветниками
- 2. лаунж зона-холмы
- 3. спортивная и детская площадки
- 4. игровой лабиринт из изгороди
- 5. зона отдыха с навесами и перголами
- 6. площадка для культурных мероприятий
- 7. тихая зона отдыха
- 8. приподнятый переход через проезжую часть
- 9. велосипедные дорожки

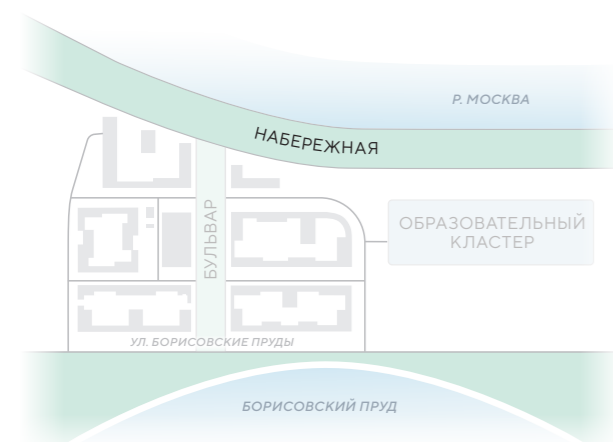
*Схема благоустройства и функционального зонирования носит ознакомительный характер и может быть изменена.



БЛАГОУСТРОЕННАЯ НАБЕРЕЖНАЯ



- o зеленый ландшафт
- o велодорожки
- o детские площадки
- o живописные прогулочные маршруты
- o спуски к воде

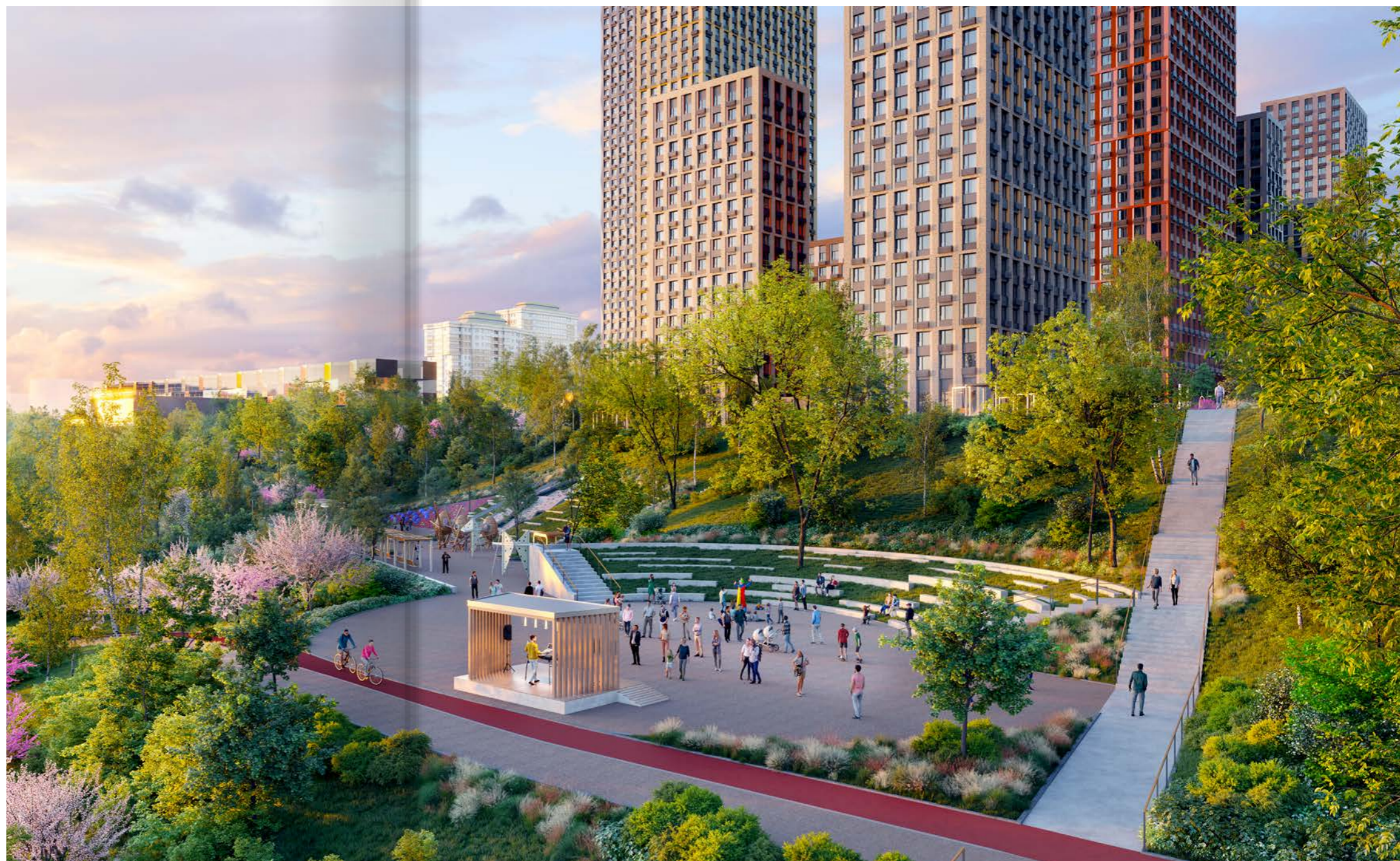


Ваша собственная набережная порадует разнообразием и красотой. Она находится сразу рядом с жилым комплексом, вам остается только выйти из дома. Наслаждайтесь отдыхом у воды в приватной уютной обстановке.

На набережной любой
найдет занятие по душе:

ОТДЫХ

- смотровая площадка
- места для отдыха взрослых и детей
- лежаки и беседки
- площадка для выгула собак
- причал «Волна» для речных прогулок



ПРОГУЛКИ

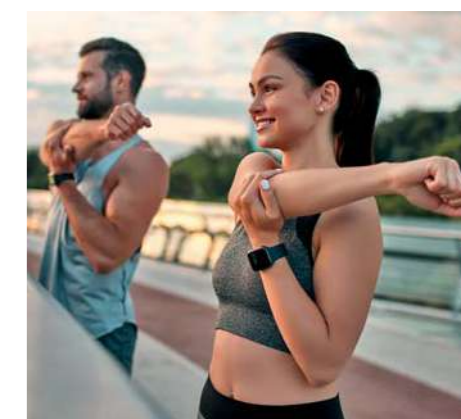
- прогулочные маршруты
- спуски к воде

ШОПИНГ



- торговые точки
- кафе

СПОРТ

- беговые и велодорожки вдоль воды
- площадки для воркаута





-  смотровая площадка
-  образовательный кластер

р. Москва



 РЕЧНОЙ ПРИЧАЛ «ВОЛНА»



- 1. площадка для выгула собак
- 2. амфитеатр
- 3. столики/кафе
- 4. детская площадка
- 5. скалодром на склоне
- 6. велопешеходная дорожка
- 7. спортивная площадка, паркур
- 8. беседка
- 9. яблоневый сад

*Схема благоустройства и функционального зонирования носит ознакомительный характер и может быть изменена.



↑ вид со стороны Москвы-реки

ОБРАЗОВАТЕЛЬНЫЙ КЛАСТЕР



- кружки дополнительного образования
- спортивные секции



Разностороннее развитие
вашего ребенка рядом с домом:

- школа на 925 учеников
- детский сад на 250 малышей

ВАШ ДОМ

04

СОВЕРШЕНСТВО ФОРМ

↗ фасад корпуса 5 очереди 2



Жилой комплекс WAVE состоит из нескольких очередей строительства, каждая представляет собой новую архитектурную мысль.

WAVE — это:

- идеальный баланс эклектики в современной архитектуре
- единый дизайн-код
- современные инженерные решения
- переменная высотность
- актуальные принципы комплексного градостроительства



↖ вид на очередь 1



↖ фасад корпуса 3 очереди 1

Первая очередь носит название Shades of Blue и состоит из четырех башен: Azure, Bondi, Indigo, Sapphire.

Корпуса обладают своей харизмой и индивидуальностью, радуют глаз и вдохновляют на создание собственного идеального пространства.



↖ фасад корпуса 4 очереди 1

Автором первой очереди является бюро «СПИЧ» – ведущая архитектурная команда России. Ее проекты неоднократно удостоивались престижных наград: International Architecture Awards, German Design Awards, Iconic Awards, премии Архсовета Москвы.

ВОСХИТИТЕЛЬНЫЕ
ВИДЫ НА РЕКУ, ПРУДЫ
И ЗЕЛЕНЬ ПАРКОВ

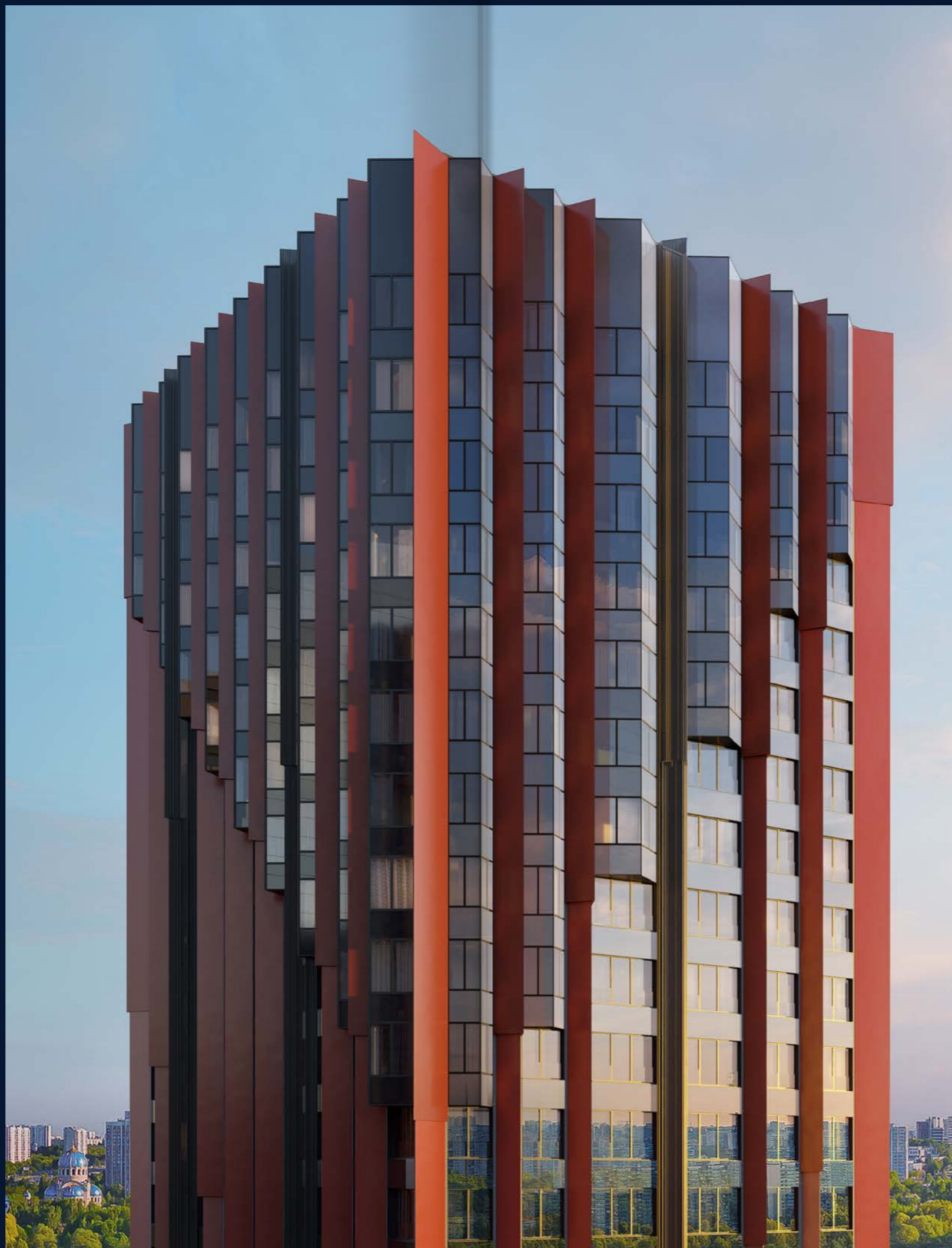


↖ фасад корпуса 1 очереди 1

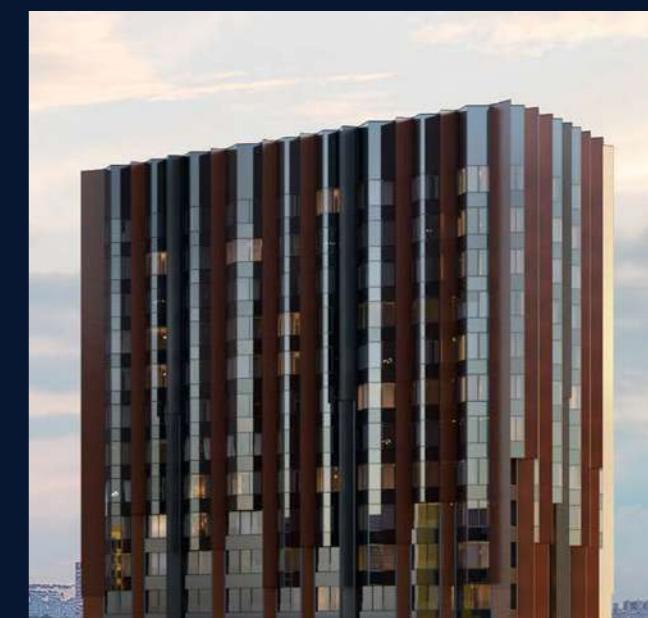


↖ фасад корпуса 6 очереди 2

Вторая очередь WAVE представляет собой архитектурный ансамбль из семи корпусов переменной этажности, объединенных общим стилобатом.



Фасады башен выглядят величественно и современно благодаря сочетанию алюминиевых кассет и архитектурного стекла.



↖ фасад корпуса 7 очереди 2

Комбинация различных архитектурных приемов изменяет восприятие масштаба, делая проект оригинальным и эстетичным.

↖ фасады корпуса 5 очереди 2

УНИКАЛЬНЫЕ
ФАСАДЫ

ВОСХИТИТЕЛЬНЫЕ ВИДЫ

Из окон жилого комплекса открывается удивительный панорамный обзор на живописные пейзажи, которые становятся источником вдохновения и благополучия для его обитателей.



↗ фасад корпуса 7 очереди 2



Закат солнца подчеркивает красоту природы, а огни города создают атмосферу уюта и романтики.



↗ фасад корпуса 1 очереди 1

Этот захватывающий вид становится неотъемлемой частью образа жизни в WAVE, приглашая жителей наслаждаться каждым моментом в этом уникальном окружении.





↗ двор очереди 1



↗ двор очереди 2

Идеальное место, чтобы провести время с детьми, отдохнуть от суеты, заняться спортом, поработать за ноутбуком, выйти на прогулку и собраться с друзьями или соседями.

ВНУТРЕННЕЕ ПРОСТРАНСТВО

Дворы WAVE — это сочетание художественной мысли и технологичных решений.

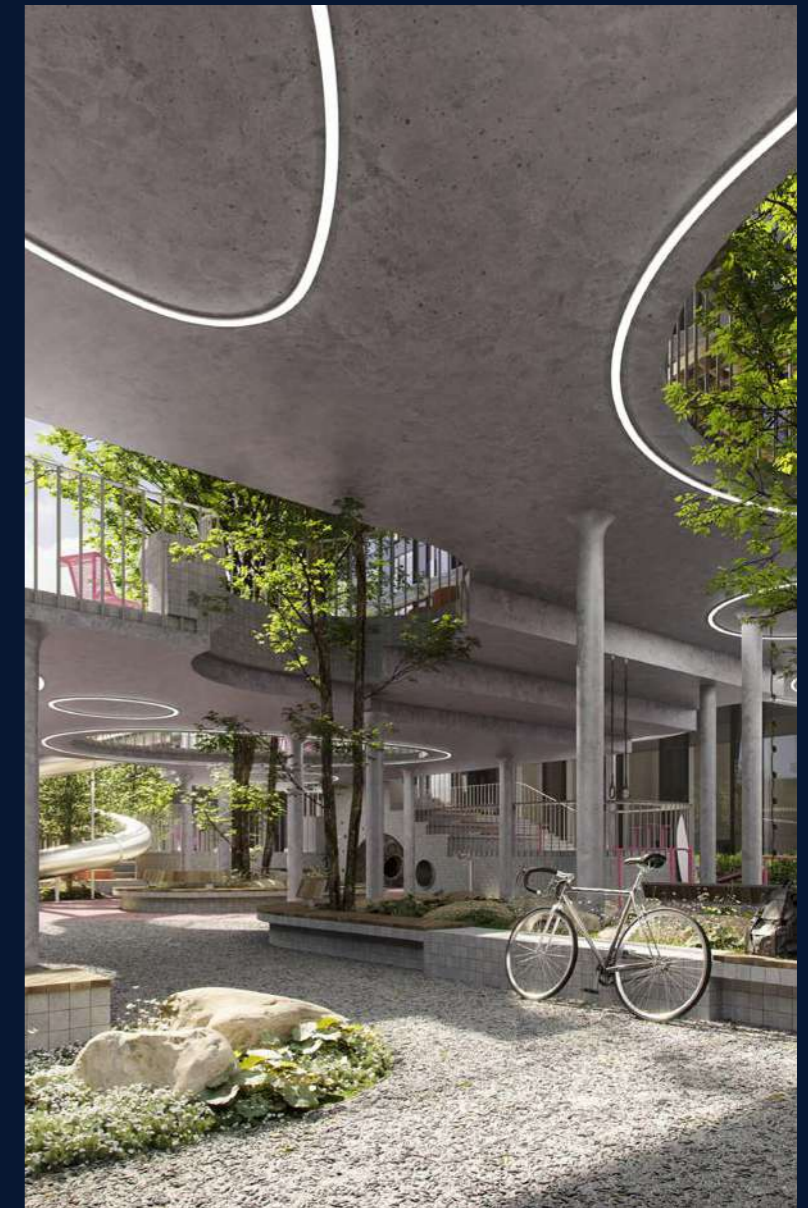


↖ схема двора очереди 1

- | | |
|-----------------------------------|---------------------------|
| 1. детское игровое пространство | 6. лестница-амфитеатр |
| 2. детский лабиринт под лестницей | 7. коворкинг |
| 3. зона ожидания родителей | 8. зона прогулок и отдыха |
| 4. тихая зона | 9. комьюнити пространство |
| 5. спортивная площадка | |

В первой очереди двор представляет собой два уровня эргономичного функционального пространства с несколькими зонами, чтобы каждый мог найти занятие по душе.

Под навесом вы всегда сможете укрыться от дождя, а второй уровень выполнит роль смотровой площадки.



↖ двор очереди 1



↑ двор очереди 2

Здесь расположена функциональная детская площадка из натуральных экологических материалов и пространство для отдыха, оборудованное современной мебелью для комфортного досуга и навесами от непогоды.

- закрытое пространство
- встроенные зарядки для телефонов
- навесы для отдыха в любую погоду
- велопарковки
- wi-fi
- видеонаблюдение



СОВРЕМЕННЫЙ ДИЗАЙН ПРОСТРАНСТВА

Внутреннее закрытое дворовое пространство второй очереди продумано до мелочей.

↑ двор очереди 2

ПОДЗЕМНЫЙ ПАРКИНГ

В WAVE каждый дом оснащен собственным подземным паркингом.



Дворы без автомобилей формируют экологичную и удобную городскую среду, отвечающую современным принципам градостроительства.

Здесь предусмотрено все необходимое для автовладельца: безопасность, функциональность и комфорт бизнес-класса.

- доступ в паркинг на лифте
- видеонаблюдение
- въезд по считывателю номеров
- зона с оборудованием для подкачки колес и пылесосом
- усилитель сигнала GSM
- келлеры
- места для хранения велосипедов
- зарядки для электромобилей





БАНК

Е

↑ въезд в паркинг очереди 1

Лобби WAVE встретят вас стильным пространством, завораживающим сочетанием текстур и игрой цвета.

зона ресепшен →
очереди 1 корпуса 1



лобби очереди 1 корпуса 2 ↗



- уютная зона ресепшен
- стильные лифтовые холлы
- зона отдыха с wi-fi
- санузел

ЭКСКЛЮЗИВНЫЕ ЛОББИ



↶ зона ресепшен очереди 1 корпуса 4

↶ зона ресепшен очереди 1 корпуса 3

лифтовой холл ↗ очереди 1 корпуса 3



Эстетичные интерьеры задают тон входной группы и плавно переходят дальше на этажи, создавая настроение на каждый день.



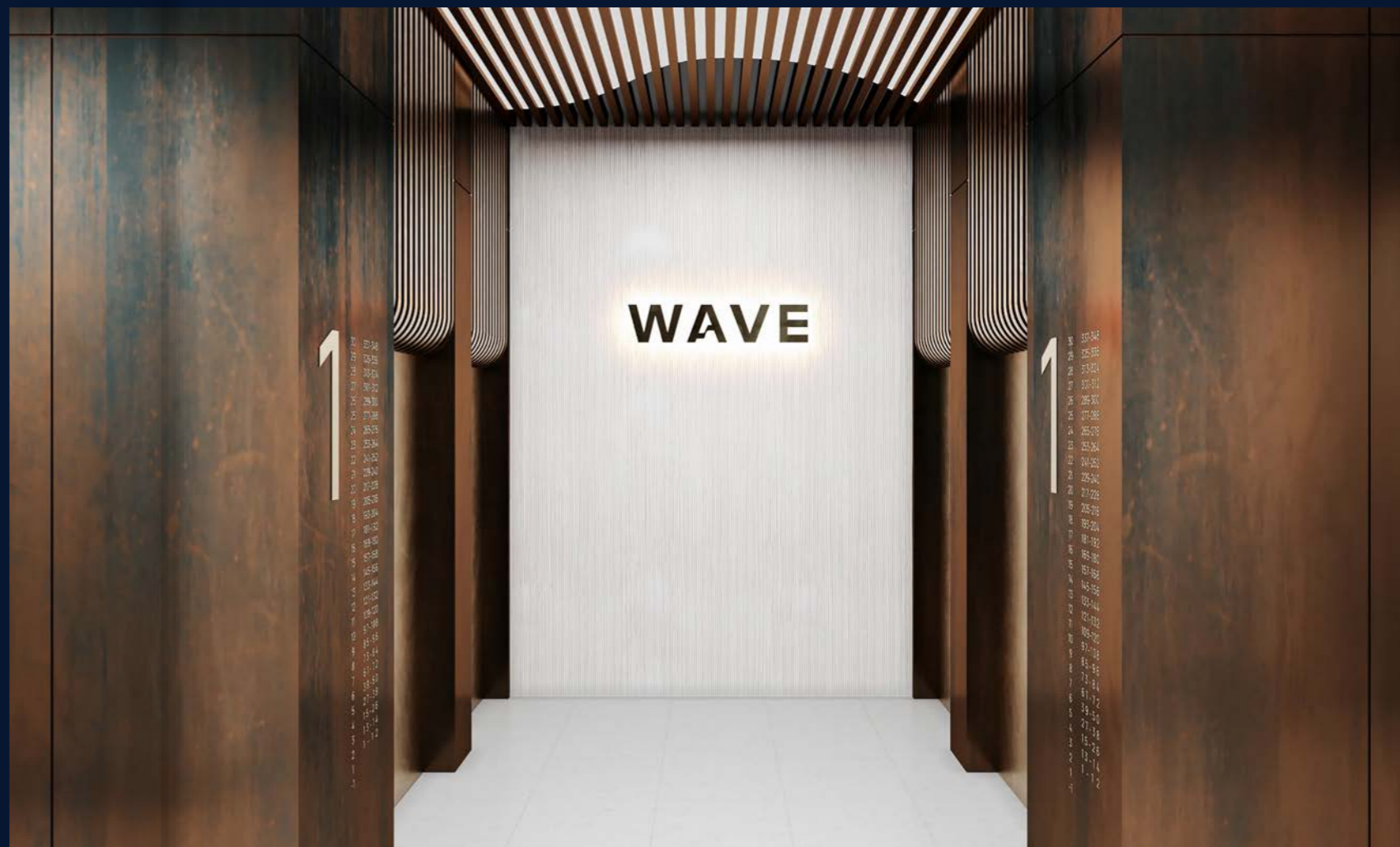
ЭСТЕТИКА
НА КАЖДОМ ШАГУ

35	017-918
29	025-836
28	015-824
27	005-312
26	009-300
25	277-288
24	285-276
23	283-264
22	031-252
21	229-240
20	237-228
19	205-216
18	093-204
17	181-192
16	089-180
15	057-168
14	165-156
13	153-144
12	121-132
11	109-120
10	07-108
9	05-96
8	73-84
7	61-72
6	49-60
5	37-48
4	25-36
3	13-24
2	1-12



↪ автоматическое включение света

↪ лифтовой холл очереди 2



↪ лифт очереди 2

Лобби WAVE – это не только функциональность, но и приятная зона для встреч и достойный фон, скрашивающий минуты ожидания.

- удобные колясочные
- современные зоны корреспонденции
- видеонаблюдение

↪ лобби очереди 2



КВАРТИРЫ, ГОТОВЫЕ ДЛЯ ЖИЗНИ



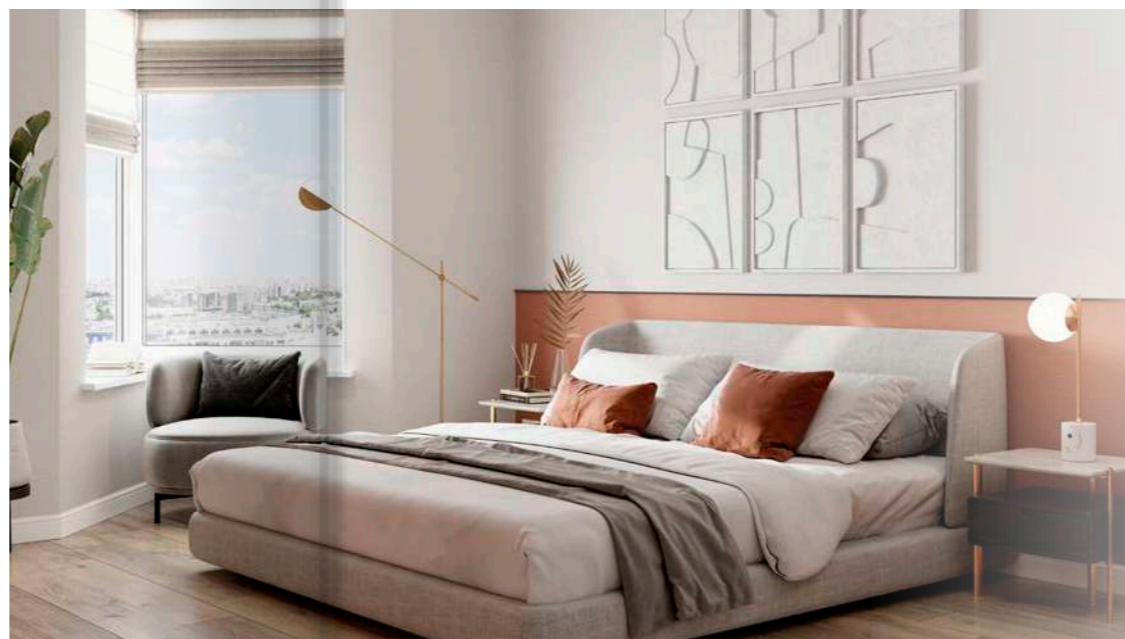
В WAVE представлены квартиры как без отделки, так и с чистовой отделкой.

В квартиру с отделкой вы можете переехать сразу после получения ключей. Высокое качество материалов и современные решения будут радовать вас каждый новый день. Для тех, кто хочет сэкономить время, есть возможность осуществления комплексной мебелировки.





ГИБКОСТЬ
И УНИВЕРСАЛЬНОСТЬ
РЕШЕНИЙ



Остается самое приятное — добавить элементы декора и расставить мебель на ваш вкус, чтобы дом наполнился уютом и теплом.





↗ коммерческие помещения очереди 2

ВОЗМОЖНОСТИ РАЗВИТИЯ

На первых этажах жилого квартала WAVE расположатся различные объекты инфраструктуры: пекарни, магазины, цветочные салоны и многое другое, что обеспечит жильцов всем необходимым рядом с домом.

Также просторные нежилые помещения, спроектированные в зонах с высокой проходимостью, предоставляют уникальную возможность создать или расширить ваше дело, привлекая внимание жителей комплекса и окружающих районов.

Вы получите не только коммерческое помещение, но и стабильность в самом сердце перспективного городского пространства.



ФИЛОСОФИЯ ЛИДЕРСТВА

«Группа ЛСР» ведет свою историю с 1993 года и за 30 лет стала одним из ведущих строительных холдингов страны, входит в топ-3 крупнейших девелоперов. Такой успех стал возможен благодаря философии лидерства, прочно укоренившейся в ДНК компании.

Лидерство — это устойчивость, которая обеспечивается скрупулезной продуманностью решений, крайне взвешенным, прагматичным подходом, а также диверсификацией. В экосистему «Группы ЛСР» входят самые разные бизнес-единицы, которые создают уникальную синергию. Среди активов: домостроительные комбинаты, газобетонные и кирпичные заводы, предприятия по добыче песка и щебня, дивизион кранов и даже флотилия.

1993
год основания компании

В последние годы добавились и новые направления деятельности — например, санаторно-курортное. Диверсификация происходит и на уровне девелоперских проектов: «Группа ЛСР» строит во всех ценовых сегментах — от масс-маркета до элитного.

>700
построенных домов

2.2 млн м²
текущий объем строительства

Лидерство — это всегда масштаб. «Группа ЛСР» работает в пяти регионах РФ. Завоевав лидерские позиции в родном Санкт-Петербурге, компания освоилась в Москве, Екатеринбурге, Сочи, Московской и Ленинградской областях.

9.2 млн м²
портфель недвижимости

Лидерство — это и большая ответственность. Не только перед сотрудниками (более 10 тысяч человек) и обществом, но прежде всего — перед клиентами и партнерами. Лидер держит слово.

>12.5 млн м²
введено в эксплуатацию



Донской Олимп
Бизнес-класс
Москва



Зиларт
Бизнес-класс
Москва



Новый Балчуг
Бизнес-центр
Москва



Дмитровское Небо
Бизнес-класс
Москва



NEVA RESIDENCE
Элитный класс
Санкт-Петербург



Русский Дом
Элитный класс
Санкт-Петербург



Венеция
Элитный класс
Санкт-Петербург



Verona
Элитный класс
Санкт-Петербург



Зеленый остров
Комфорт-класс
Екатеринбург

