



# ЛУЧИ

ЖИЛОЙ КОМПЛЕКС

этап 2 – корпуса 3, 4  
планировочные решения



# ЛУЧЧИ

жилой комплекс

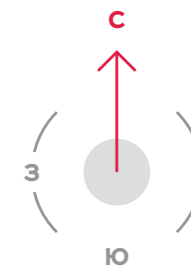
этап 2 – корпуса 3, 4  
планировочные решения





ЛУЧИ

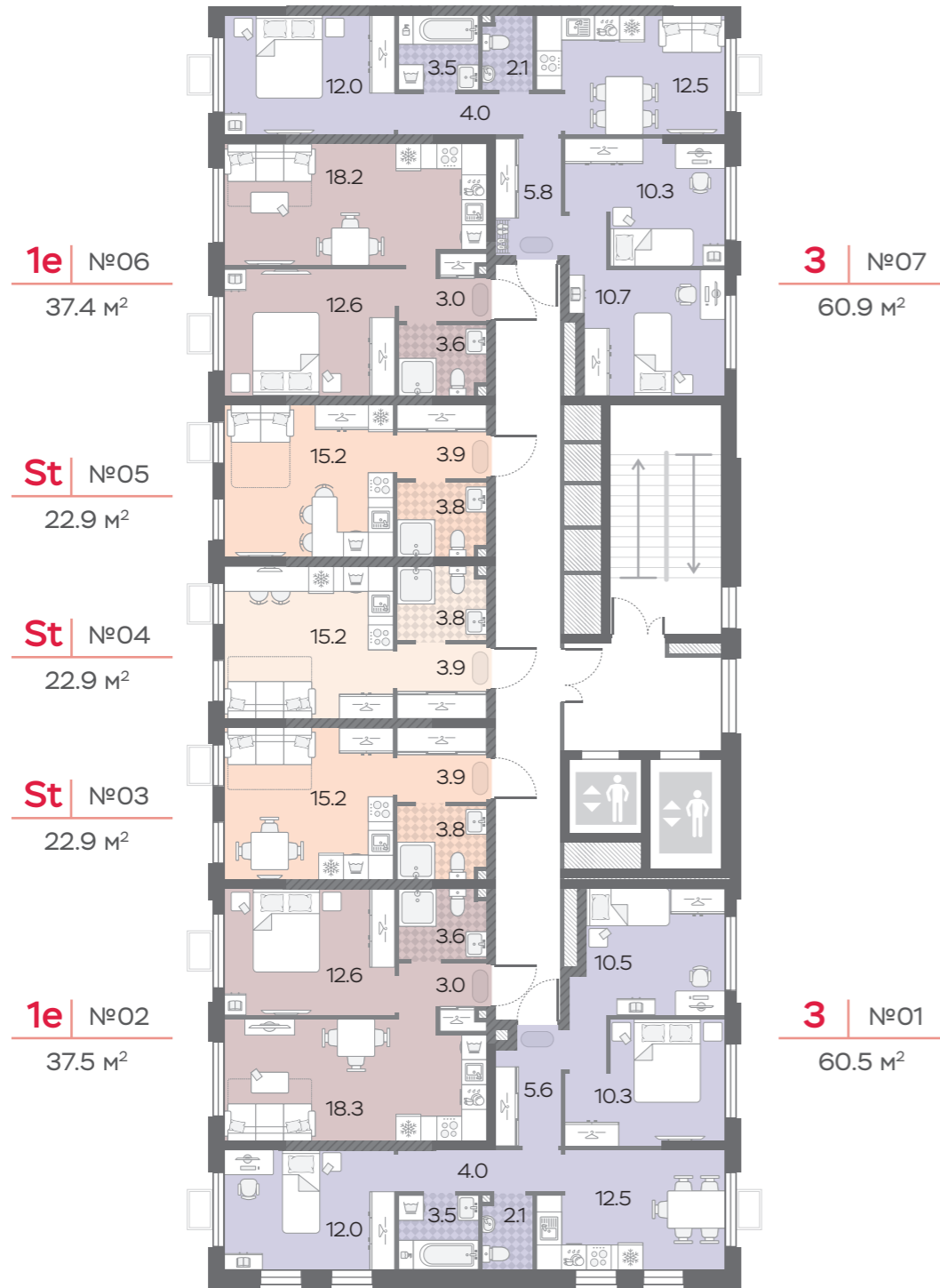
# Генеральный план



- 1 Заселенные дома
- 15 Строящиеся дома
- Офис продаж
- Детский сад
- Школа
- Детская площадка
- Спортивная площадка



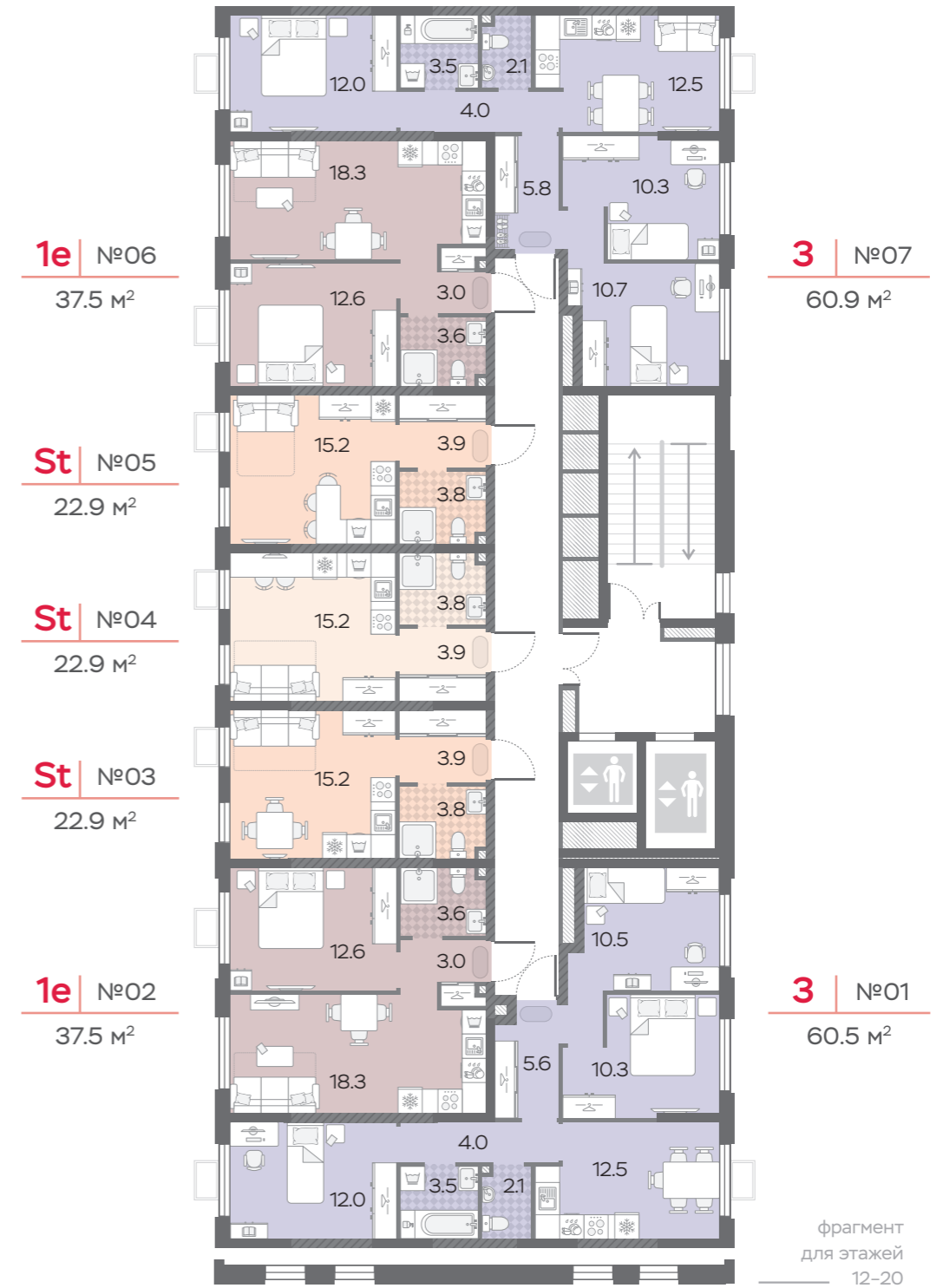
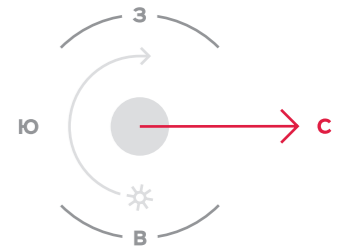
# Секция 1 Этажи 2-10



- квартиры-студии
- 3-комнатные квартиры
- 1-комнатные квартиры

- 1e** №2  
37.5 м²
- количество комнат
- порядковый номер квартиры
- общая площадь

# Секция 2 Этажи 2-20



- несущие стены
- ненесущие стены



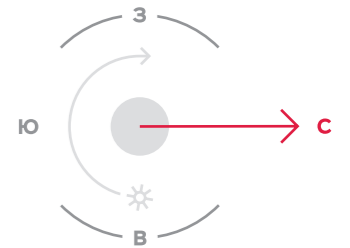
# Секция 3 Этажи 2-20



- квартиры-студии
- 2-комнатные квартиры
- 1-комнатные квартиры

- количество комнат
  - порядковый номер квартиры
  - общая площадь
- 1e №2 37.5 м²

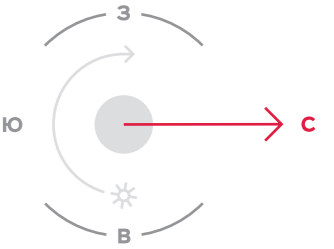
# Секция 3 Этажи 21-24



- несущие стены
- ненесущие стены



# Секция 4 Этажи 2-20



- квартиры-студии
- 2-комнатные квартиры
- 1-комнатные квартиры

- 1e** №2 37.5 м<sup>2</sup> — количество комнат
- порядковый номер квартиры
- общая площадь

- несущие стены
- ненесущие стены

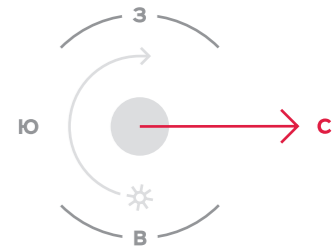


# Секция 1 Этажи 2-17



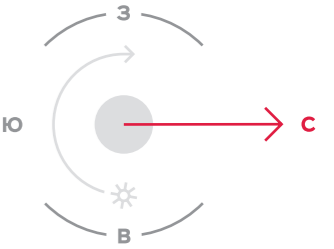
- квартиры-студии
  - 2-комнатные квартиры
  - 1-комнатные квартиры
  - 3-комнатные квартиры
- 1e | №2**  
37.5 м<sup>2</sup>
- количество комнат
  - порядковый номер квартиры
  - общая площадь

# Секция 2 Этажи 2-24





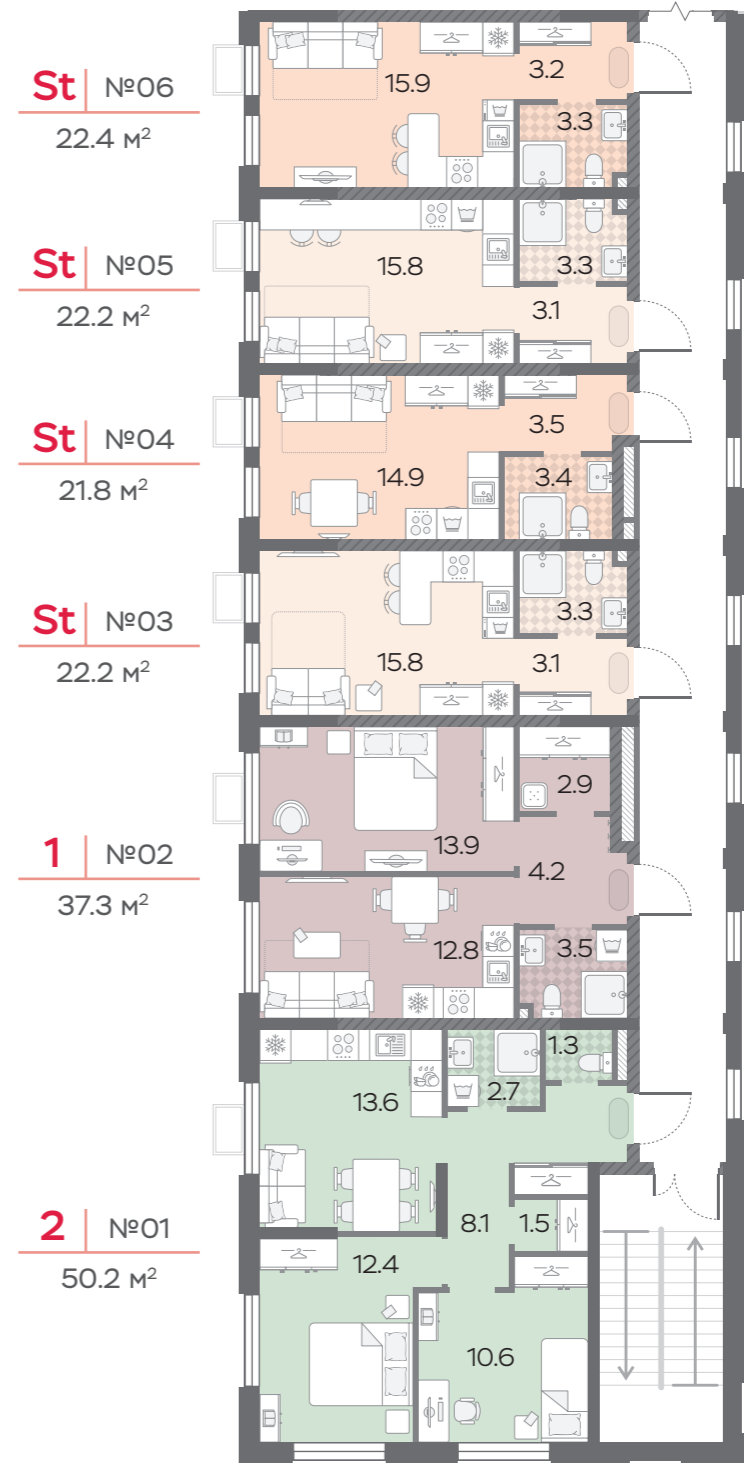
# Секция 3 Этажи 2-5



- квартиры-студии
- 2-комнатные квартиры
- 1-комнатные квартиры
- кладовые помещения

**1e** №2  
37.5 м²

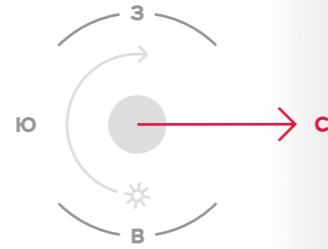
— количество комнат  
— порядковый номер квартиры  
— общая площадь



- несущие стены
- ненесущие стены



# Секция 3 Этажи 6-12



**2e** №02 53.2 м<sup>2</sup>    **1e** №03 34.7 м<sup>2</sup>    **1e** №04 34.8 м<sup>2</sup>    **1e** №05 34.8 м<sup>2</sup>    **St** №06 20.6 м<sup>2</sup>    **1e** №07 34.2 м<sup>2</sup>    **St** №08 22.1 м<sup>2</sup>



**2e** №01 56.6 м<sup>2</sup>    **St** №12 22.0 м<sup>2</sup>    **St** №11 22.0 м<sup>2</sup>    **1e** №10 37.5 м<sup>2</sup>    **St** №09 22.1 м<sup>2</sup>

- квартиры-студии
- 2-комнатные квартиры
- 1-комнатные квартиры

**1e** №2 37.5 м<sup>2</sup>

- количество комнат
- порядковый номер квартиры
- общая площадь





