

Л С Р

ДОМ 17

 **ЗИЛАРТ**
ЖИЛОЙ КОМПЛЕКС





«ЗИЛАРТ» – флагманский проект бизнес-класса «Группы ЛСР» с созданием комплексной городской среды



МАСШТАБ

Один из крупнейших проектов в Европе



МЕСТОПОЛОЖЕНИЕ

5 км
до центра
столицы



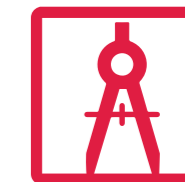
ПЛОЩАДЬ

65 га
площадь жилого
комплекса



ТРАНСПОРТНАЯ ДОСТУПНОСТЬ

3 станции метро,
станция МЦК,
выезды на ТТК



ПРОЕКТ

10 ведущих
мировых и отечественных
архитектурных бюро
создают проект в рамках
единого дизайн-кода



КОМПЛЕКСНАЯ ЗАСТРОЙКА

14 новых улиц,
общественно-
деловые центры,
бульвар, социальная
и досуговая
инфраструктура



ОБРАЗОВАТЕЛЬНЫЙ КЛАСТЕР

Образовательный центр,
школа и детские сады



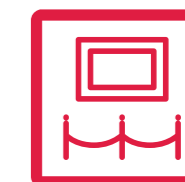
БЛАГОУСТРОЕННАЯ НАБЕРЕЖНАЯ

3,8 км
общая
протяженность
набережной



ПАРК

Обустроенная
территория,
площадью почти
10 га



КУЛЬТУРНЫЙ КЛАСТЕР

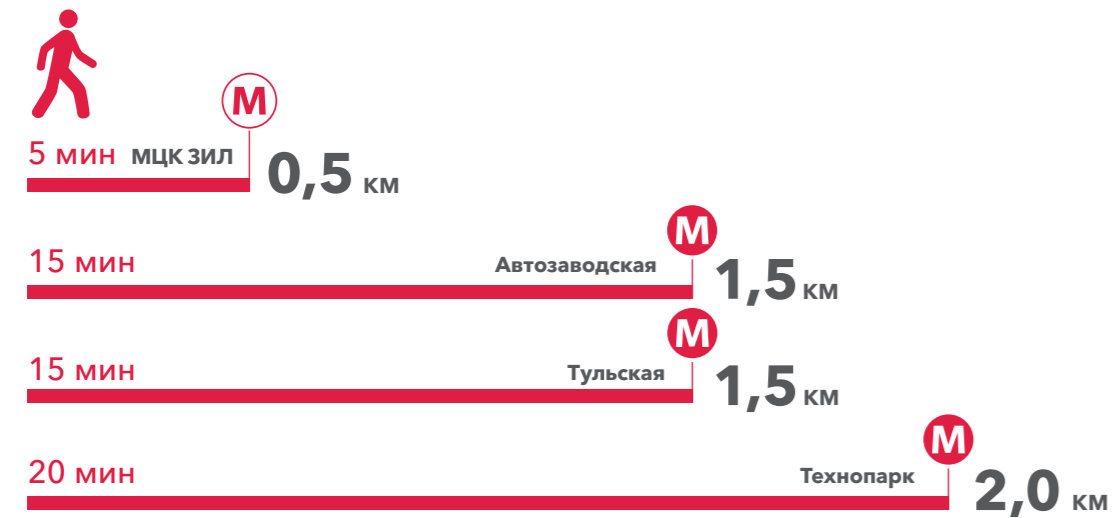
Музейно-выставочный
центр «Коллекция»

Москва, ЮАО, Даниловский район,
улица Автозаводская, вл. 23

ЛИЧНЫЙ ТРАНСПОРТ



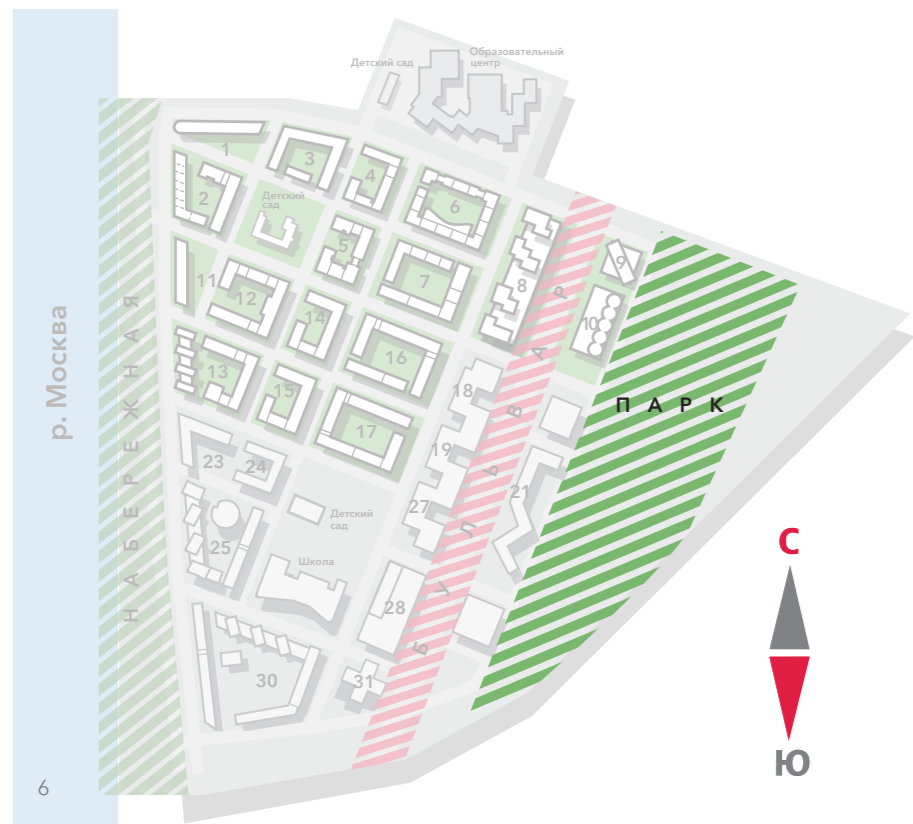
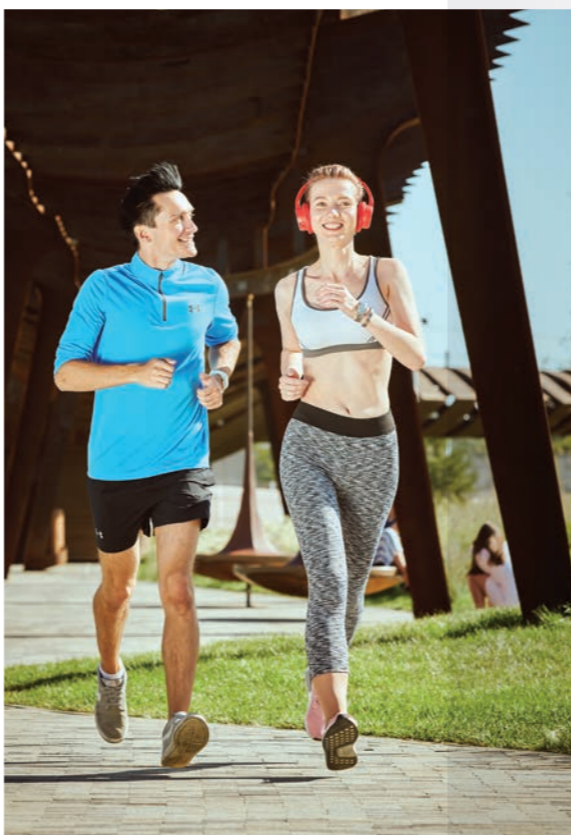
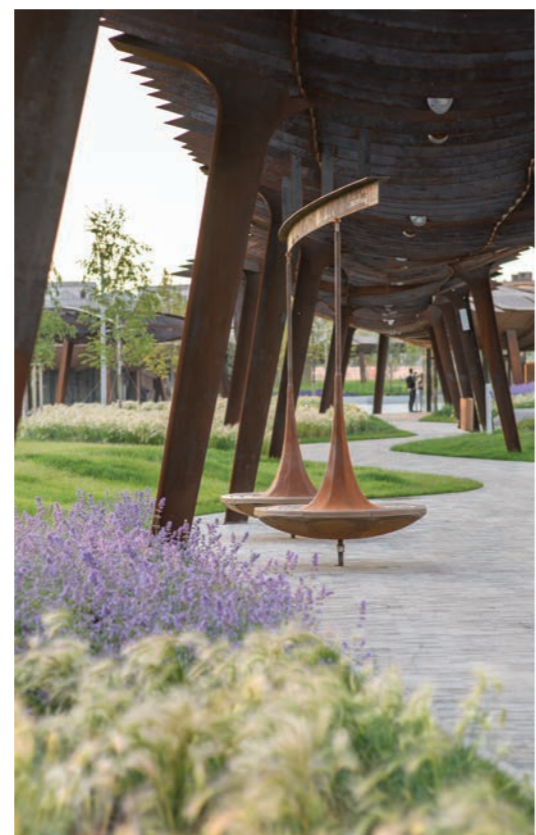
ПЕШЕХОДНАЯ ДОСТУПНОСТЬ



Парк

Площадь парка составляет ~10 га

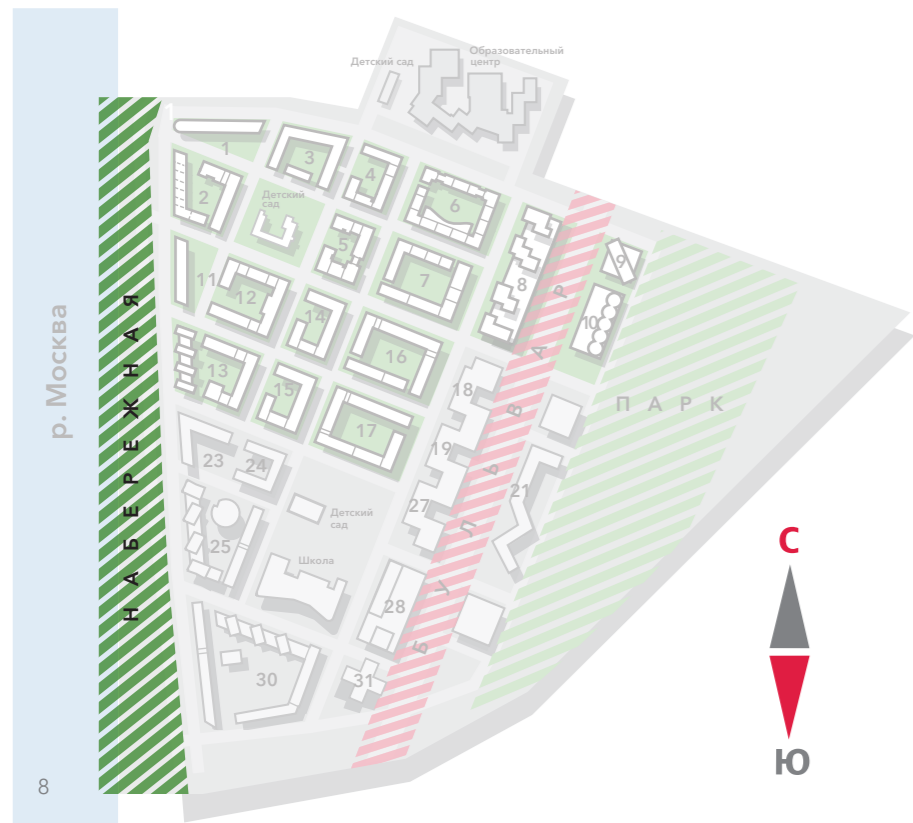
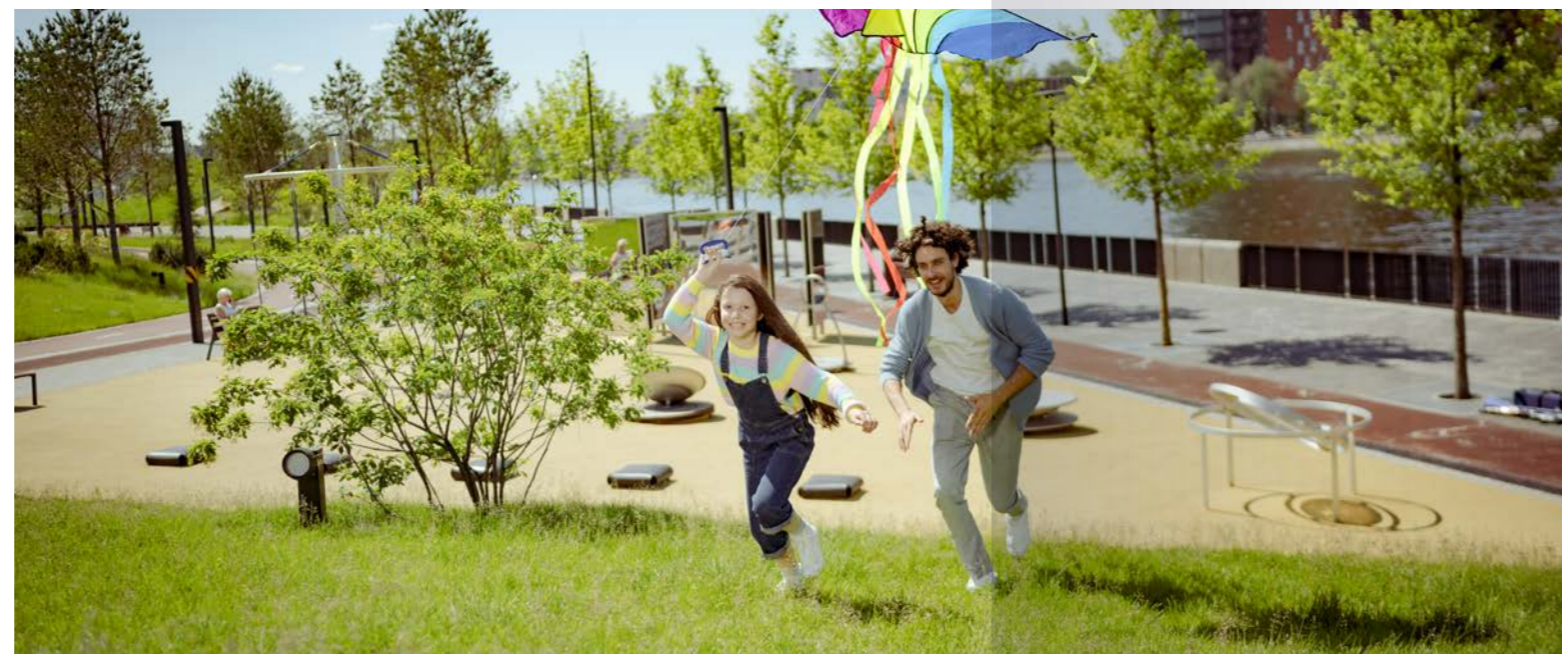
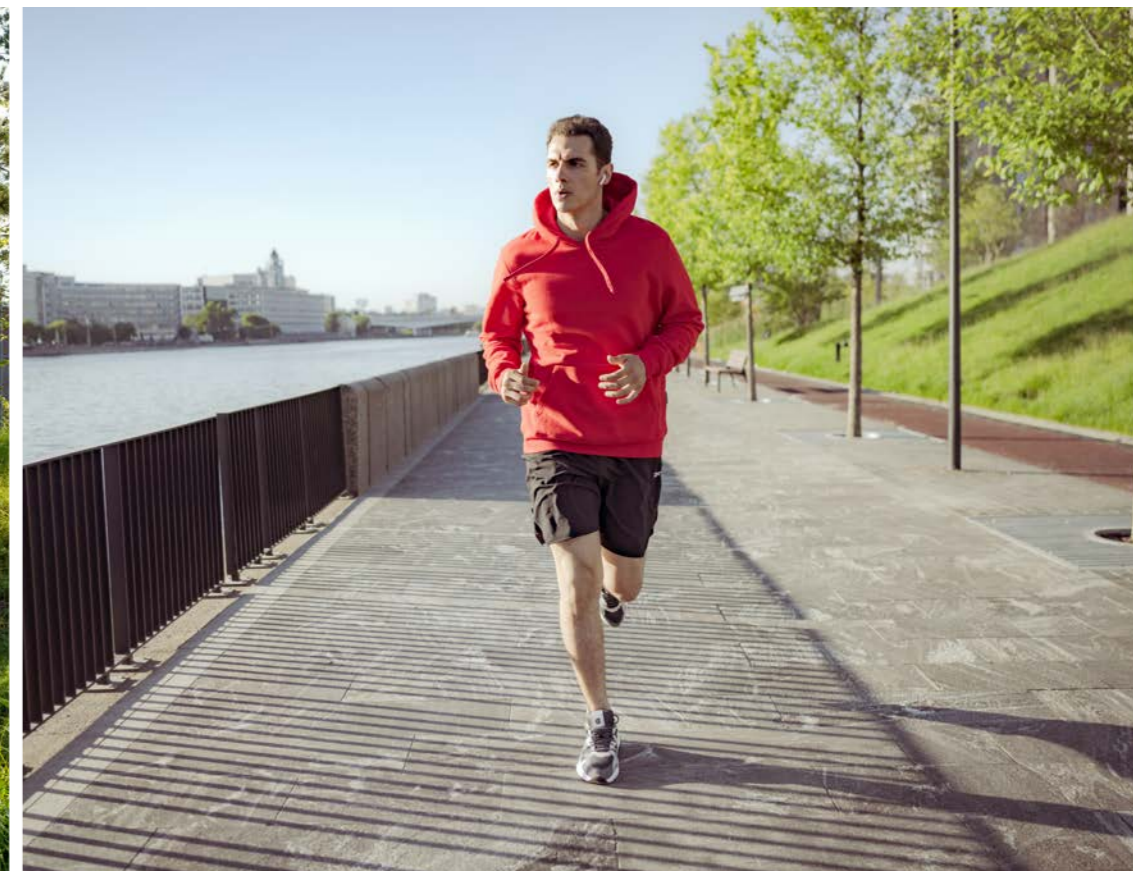
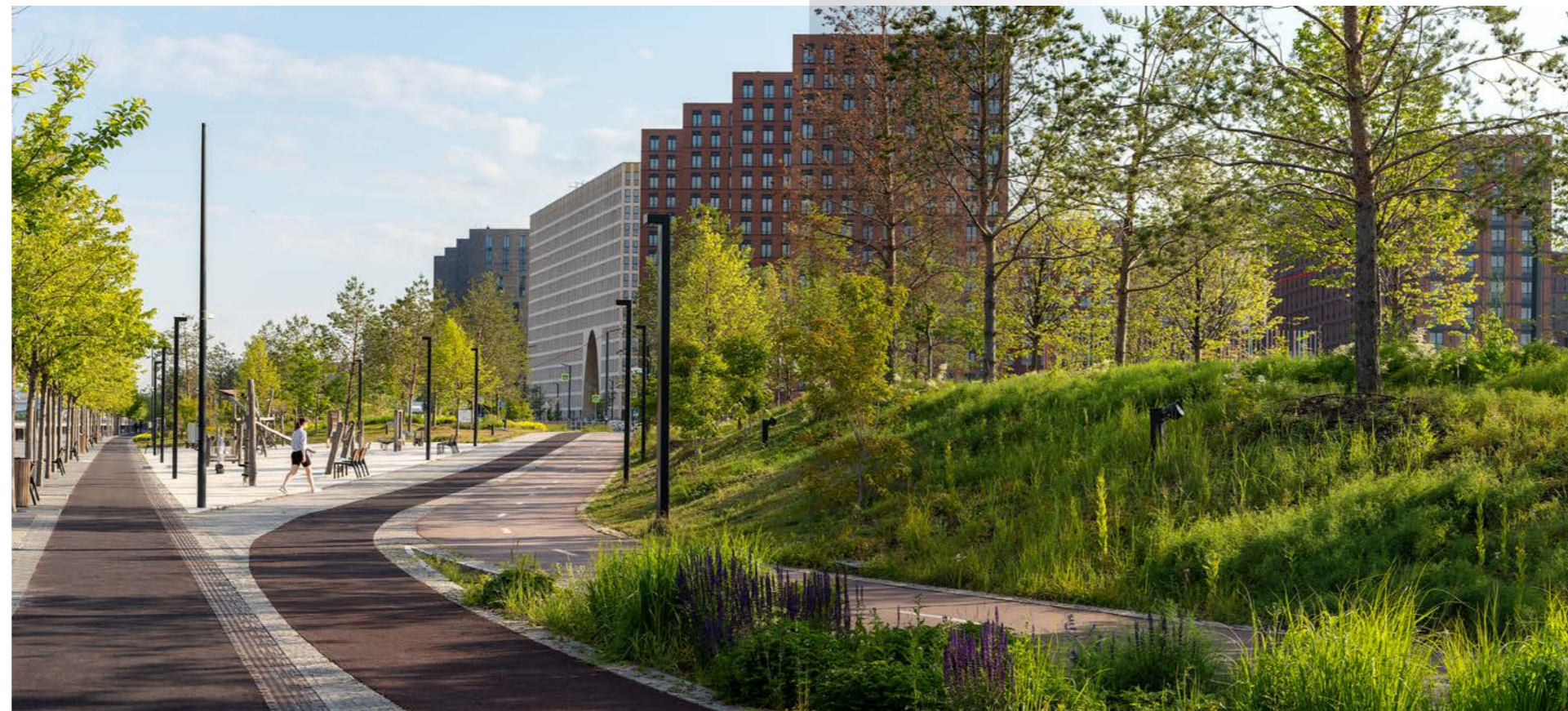
- ◆ детские и спортивные площадки
- ◆ пруд
- ◆ пешеходные и велосипедные дорожки
- ◆ торговые павильоны
- ◆ места отдыха
- ◆ обзорная площадка



Благоустроенная набережная

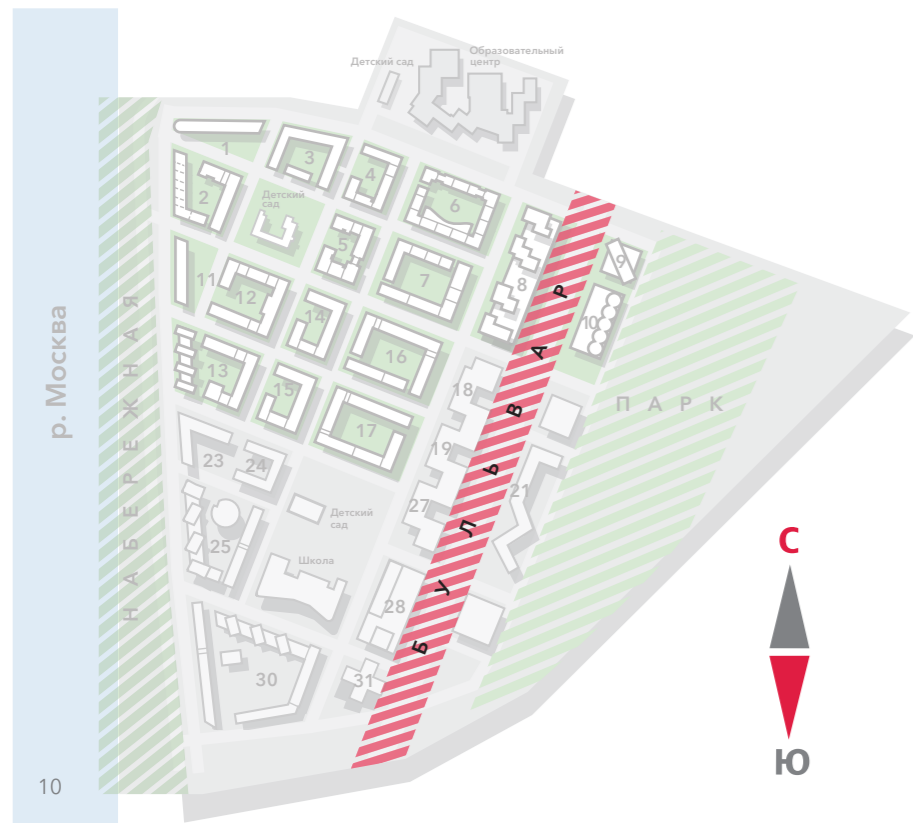
Общая длина 3,8 км

- ◆ места отдыха
- ◆ пешеходные и велосипедные дорожки
- ◆ спортивные площадки
- ◆ причал
- ◆ кафе и рестораны



Центральный пешеходный бульвар

- ♦ торговый центр «ЗУМ»
- ♦ кафе, рестораны
- ♦ фитнес-центр
- ♦ музейно-выставочный центр «Коллекция»
- ♦ деловые центры
- ♦ фреш-маркет



Для Ваших детей

- ◆ крупнейший образовательный центр*
- ◆ школа и детские сады
- ◆ обособленная закрытая территория
- ◆ благоустроенные школьные двory
- ◆ спортивные и игровые площадки
- ◆ центры дополнительного образования и досуга
- ◆ детские спортивные школы

*согласно данным портала
<https://stroj.mos.ru/news/na-zilie-otkrylas-shkola-ghighant-na-2500-uchienikov>
от 14.01.2020 г.



Философия лидерства

«Группа ЛСР» ведет свою историю с 1993 года и за 30 лет стала одним из ведущих строительных холдингов страны, входит в топ-3 крупнейших девелоперов. Такой успех стал возможен благодаря философии лидерства, прочно укоренившейся в ДНК компании.

Лидерство – это устойчивость, которая обеспечивается скрупулезной продуманностью решений, крайне взвешенным, прагматичным подходом, а также диверсификацией. В экосистему «Группы ЛСР» входят самые разные бизнес-единицы, которые создают уникальную синергию. Среди активов: домостроительные комбинаты, газобетонные и кирпичные заводы, предприятия по добыче песка и щебня, дивизион кранов и даже флотилия. В последние годы добавились и новые направления деятельности – например, санаторно-курортное. Диверсификация происходит и на уровне девелоперских проектов: «Группа ЛСР» строит во всех ценовых сегментах – от масс-маркета до элитного.

Лидерство – это всегда масштаб. «Группа ЛСР» работает в пяти регионах РФ. Завоевав лидерские позиции в родном Санкт-Петербурге, компания освоилась в Москве, Екатеринбурге, Сочи, Московской и Ленинградской областях.

Лидерство – это и большая ответственность. Не только перед сотрудниками (около 10 тысяч человек) и обществом, но прежде всего – перед клиентами и партнерами. Лидер держит слово.



1993

ГОД
основания
компании

>11,4

МЛН М²
введено
в эксплуатацию

9,4

МЛН М²
портфель
недвижимости

>600

ДОМОВ
введено
в эксплуатацию

>150

ТЫС.
сданных
квартир

Дом 17 расположен в тихой и уютной части жилого комплекса, недалеко от центрального пешеходного бульвара.

Дом состоит из 4 корпусов переменной этажности (от 6 до 16 этажей). Первый этаж объединен общим стилобатом, где размещены салон красоты, кафе-кондитерская и другая коммерция.

В квартирах – просторные кухни-гостиные, среди однокомнатных есть удобные варианты с гардеробными. Все квартиры от двух до четырех комнат имеют два санузла. Большинство из них – с панорамным остеклением, а квартиры на верхних этажах – с возможностью установки каминов.

На внутренней территории расположен двор с детской площадкой и зонами отдыха. Для прогулок, спорта и отдыха в жилом комплексе есть благоустроенная набережная, пешеходный бульвар и парк «Тюфелева Роща», дойти до которых можно за несколько минут.

В проектировании дома приняли участие сразу четыре архитектурных бюро: SVESMI, DROM, MOSSINEpartners и Wowhaus.

ХАРАКТЕРИСТИКИ ПРОЕКТА:



Площадь квартир
от **34,9**
до **94,7м²**



Высота потолков
жилых этажей
до **3,15м**



Возможность
установки каминов
(для ограниченного
количества квартир)



Панорамное остекление,
двусторонняя ориентация
квартир

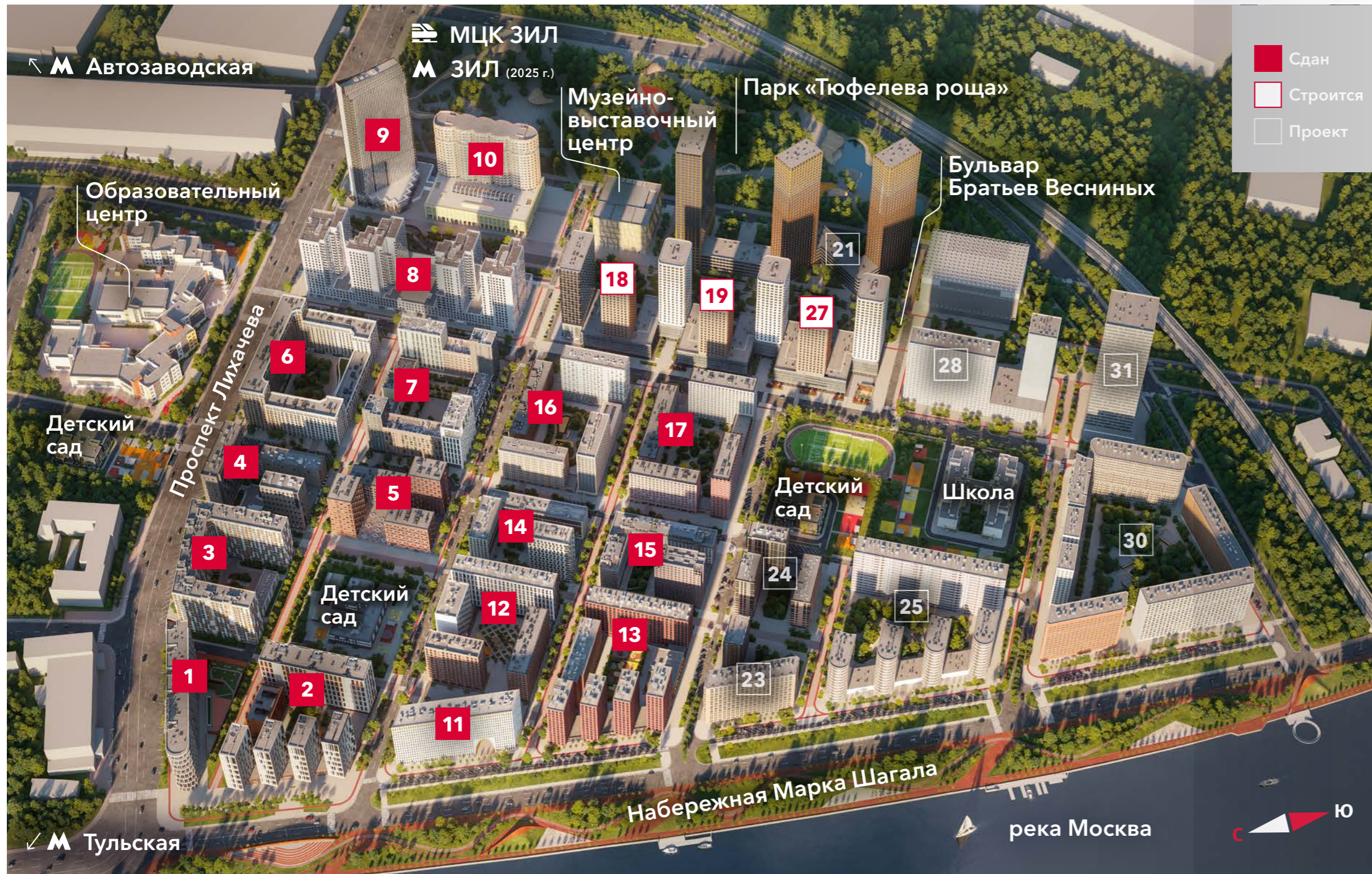


Двухуровневый
подземный паркинг



Дом
сдан





Лобби

- ◆ авторский дизайн-проект мест общего пользования
- ◆ просторные лобби и зоны отдыха
- ◆ качественные материалы отделки



Общественное пространство формирует комфортные зоны для отдыха, встречи гостей или ожидания такси.

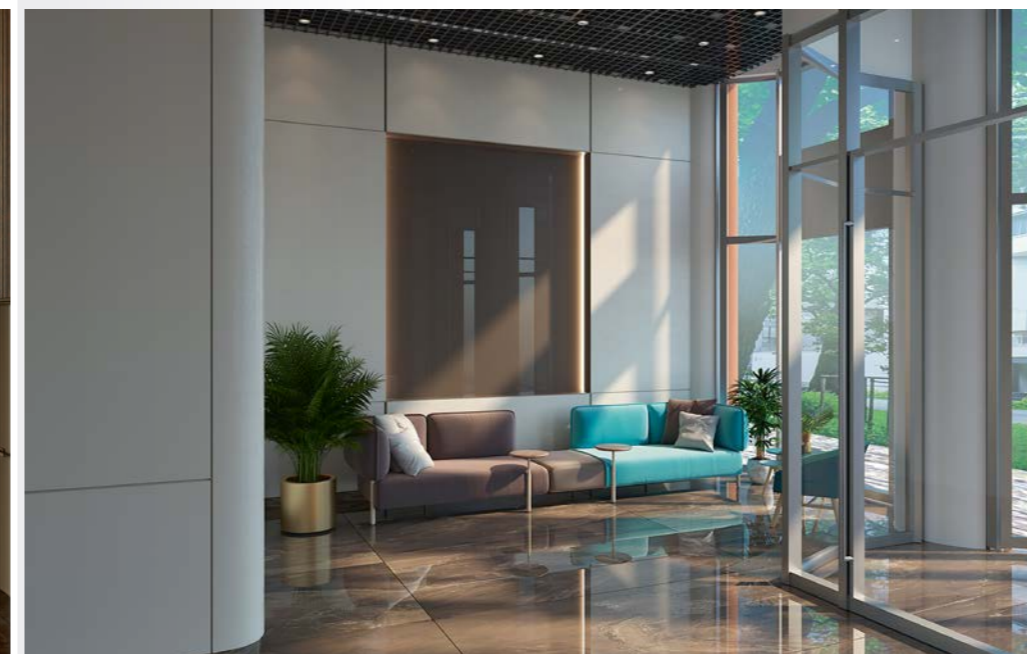
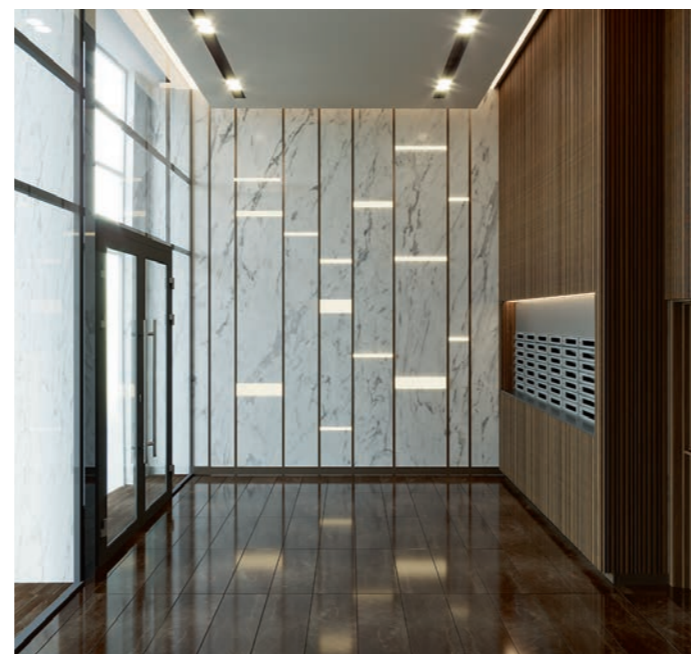


Дизайнерское лобби и зоны отдыха предполагают панорамное остекление и высокие потолки, что визуально увеличивает пространство.



Цветовая гамма лобби гармонично перекликается с цветами фасадов и включает в себя основные цвета комплекса: белый, коричневый и черный, но в более теплых оттенках с добавлением дерева и интересных дизайнерских элементов.

Изображения носят исключительно иллюстрационный характер и не содержат точного и полного описания и характеристик объекта и могут быть изменены. Материалы, цветовые решения, направление открывания дверей, расстановка оборудования являются проектными данными, демонстрируют возможное обустройство объекта и могут быть изменены. Не является публичной офертой.



ПЕРЕЧЕНЬ РАБОТ ПО ВНУТРЕННЕЙ
ОТДЕЛКЕ КВАРТИР:



ОКНА

- ♦ Установка оконных блоков и подоконников
- ♦ Выравнивание и окраска откосов вододисперсионными влагостойкими составами в белый цвет



ПОЛЫ

- ♦ Кухня – цементно-песчаная стяжка, плитка керамическая
- ♦ Жилые комнаты, коридор – цементно-песчаная стяжка, ламинат
- ♦ Ванная, санузел – цементно-песчаная стяжка, керамогранит



СТЕНЫ

- ♦ Ванная и санузел – плитка керамическая
- ♦ Кухня, коридор, прихожая, жилые комнаты – оклейка обоями



ПОТОЛОК

- ♦ Ванная, санузел, коридор, кухня, жилые комнаты – покраска вододисперсионным составом белого цвета



ДВЕРИ

- ♦ Установка входной металлической двери
- ♦ Установка внутриквартирных дверей



САНУЗЕЛ

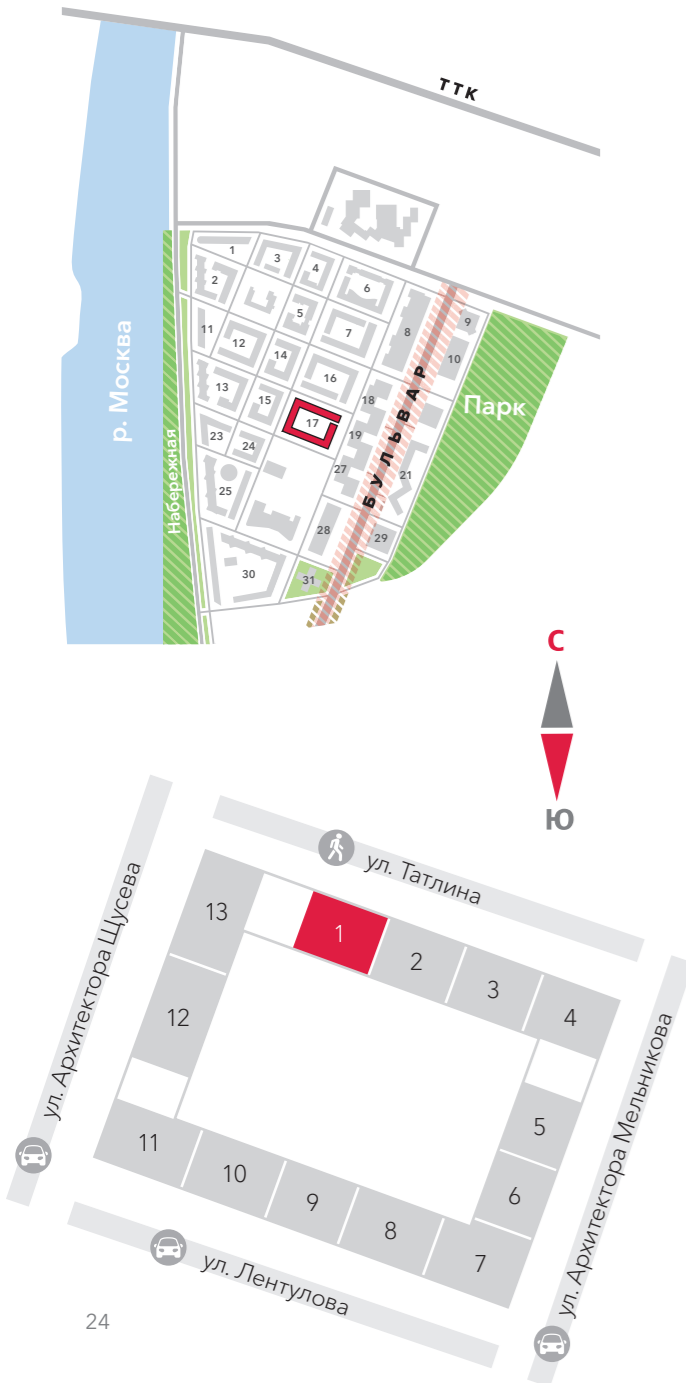
- ♦ Ванна акриловая на каркасе с экраном / душевая кабина / душевой поддон
- ♦ Установка водорозетки и сливной трубы для подключения стиральной машины
- ♦ Установка душевой стойки
- ♦ Установка и подключение смесителя
- ♦ Установка и подключение санфаянса: унитаза и раковина
- ♦ Монтаж и подключение электрического полотенцесушителя
- ♦ Монтаж и подключение настенных светильников
- ♦ Установка и подключение штепсельных розеток для подключения полотенцесушителя и стиральной машины



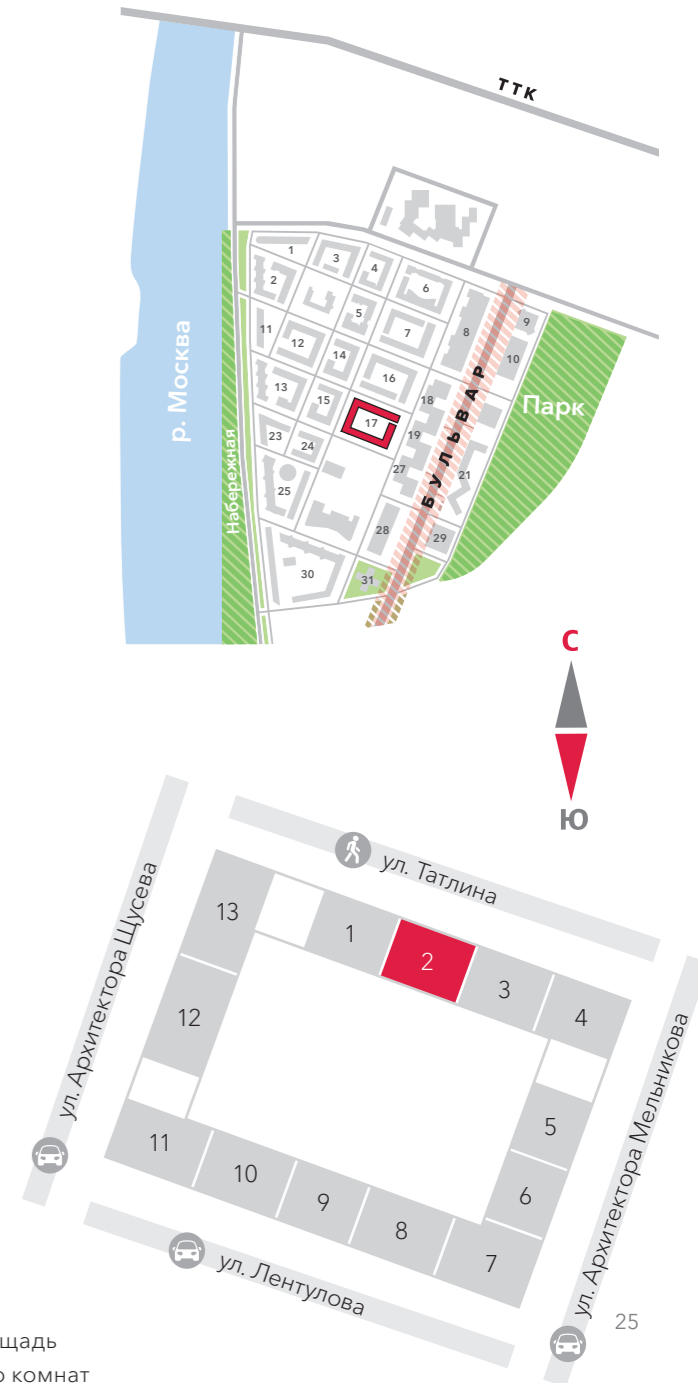
Изображения носят исключительно иллюстрационный характер и не содержат точного и полного описания и характеристик объекта и могут быть изменены. Материалы, цветовые решения, направление открывания дверей, расстановка оборудования являются проектными данными, демонстрируют возможное обустройство объекта и могут быть изменены. Не является публичной офертой.

СЕКЦИЯ 1
ЭТАЖИ 2–7

СЕКЦИЯ 2
ЭТАЖИ 2–7



2e 38.7-39.4 — общая площадь
— количество комнат

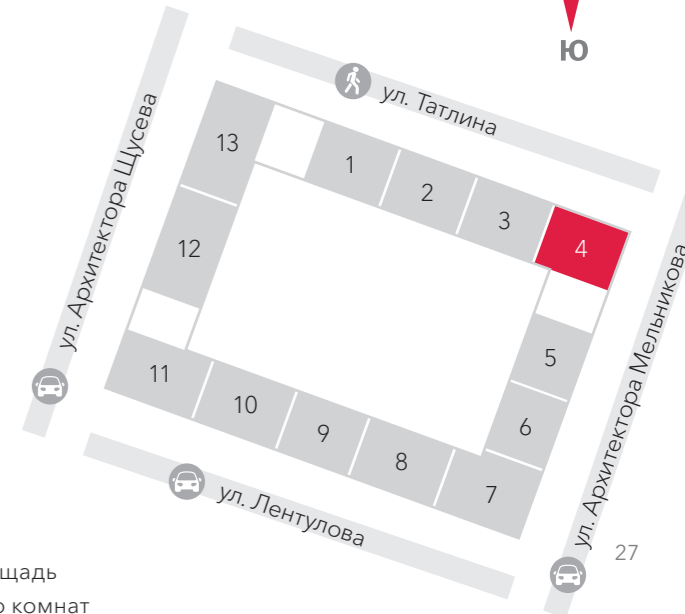


2e 38.7-39.4 — общая площадь
— количество комнат

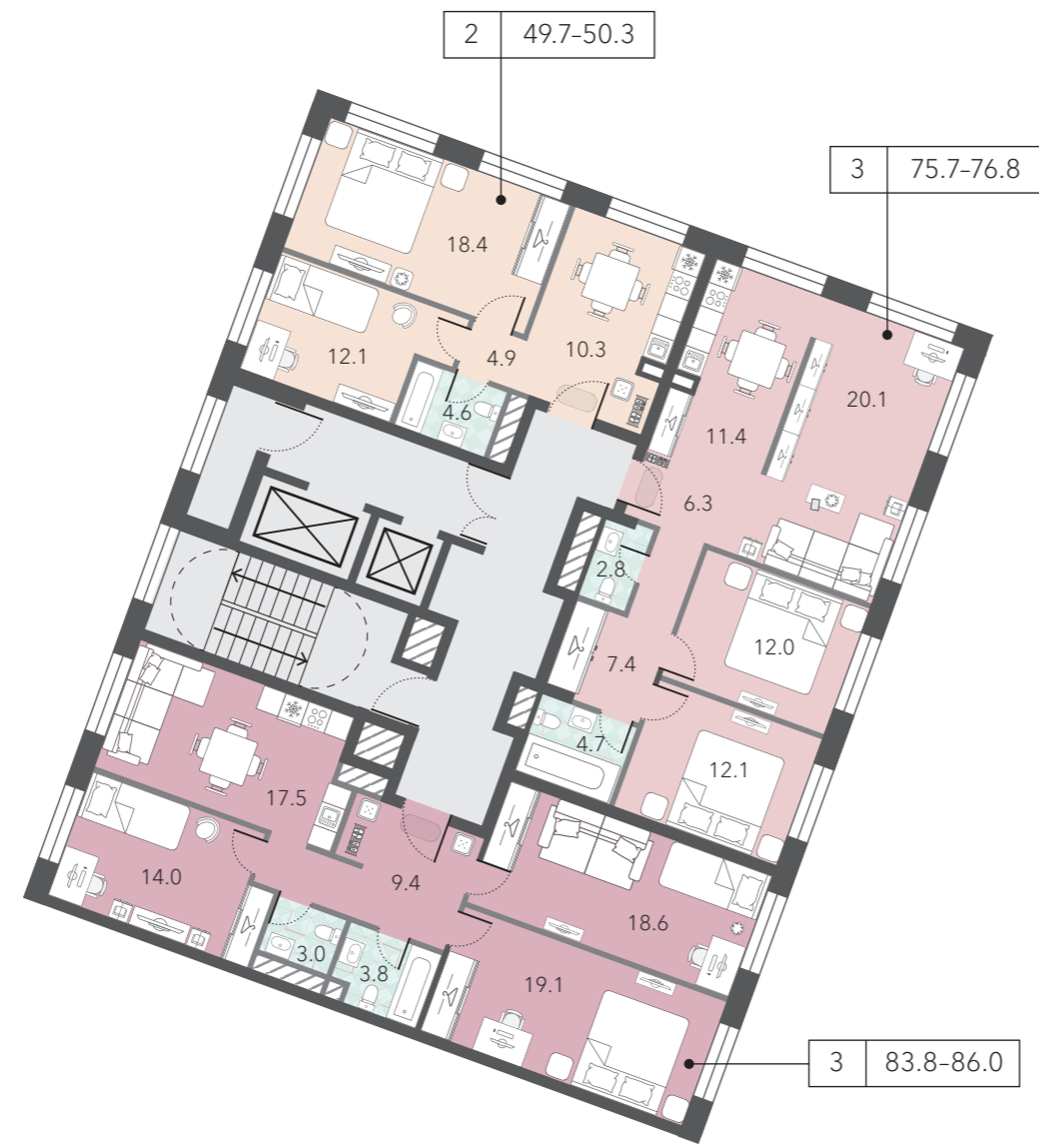
СЕКЦИЯ 3
ЭТАЖИ 2–7



СЕКЦИЯ 4
ЭТАЖИ 2–5





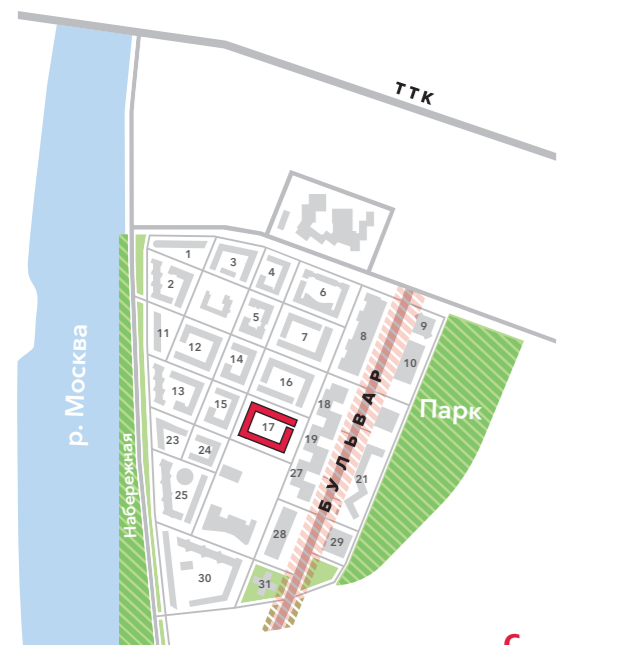


2e 38.7-39.4 — общая площадь
количество комнат

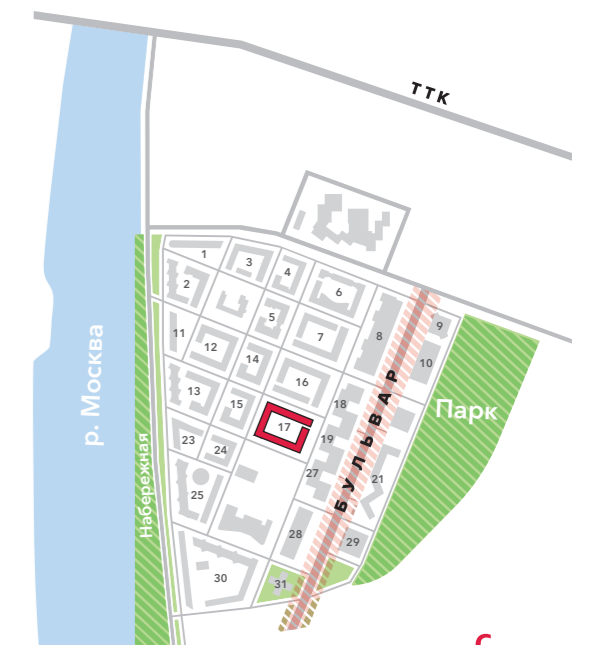


— Возможное
расположение места
для камина

2e 38.7-39.4 — общая площадь
количество комнат



2e 38.7-39.4 — общая площадь
количество комнат



— Возможное
расположение места
для камина

2e 38.7-39.4 — общая площадь
количество комнат

СЕКЦИЯ 7
ЭТАЖИ 2–6

СЕКЦИЯ 7
ЭТАЖИ 7–15



СЕКЦИЯ 7
ЭТАЖ 16



2e 38.7-39.4 — общая площадь
количество комнат

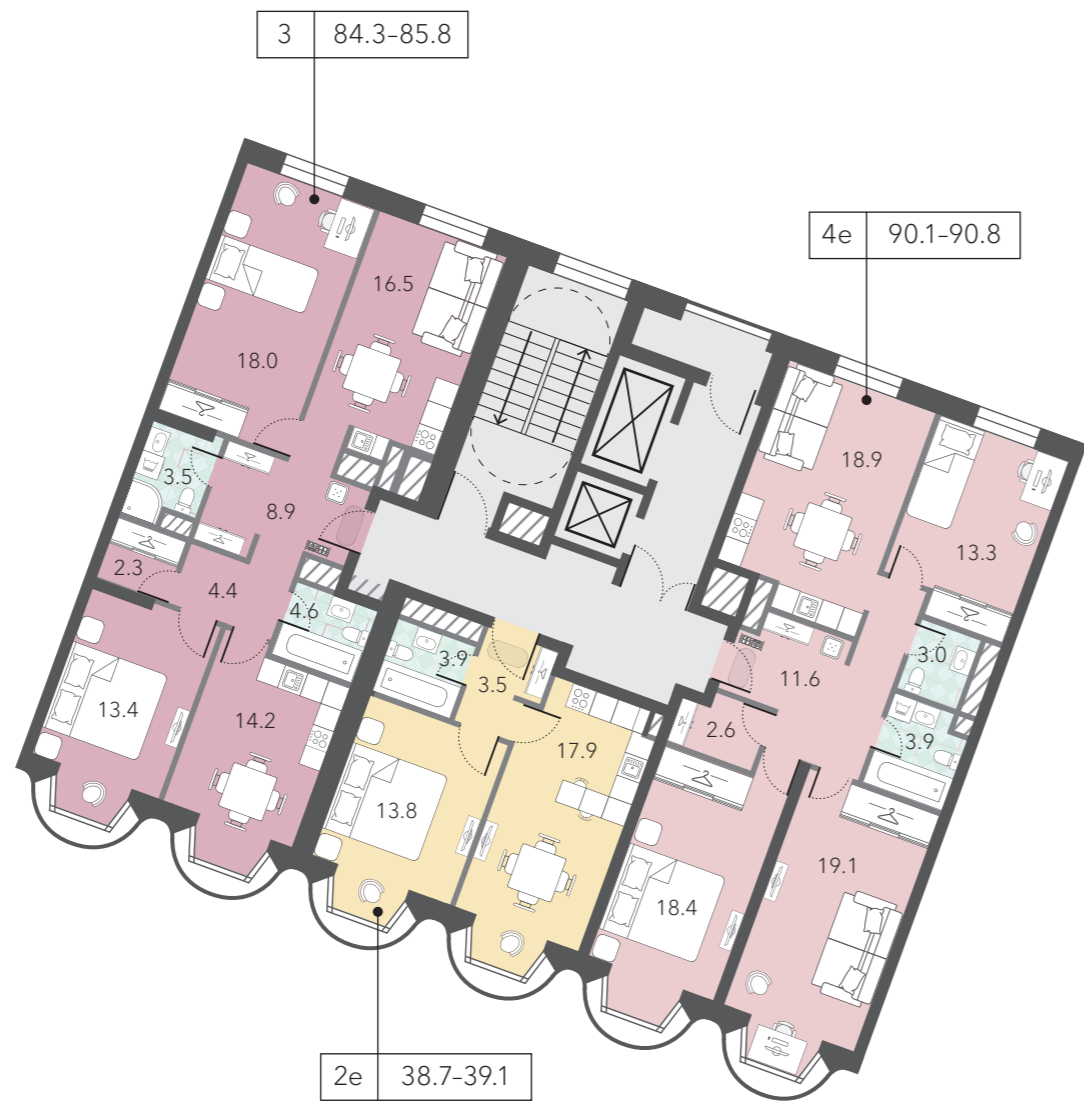
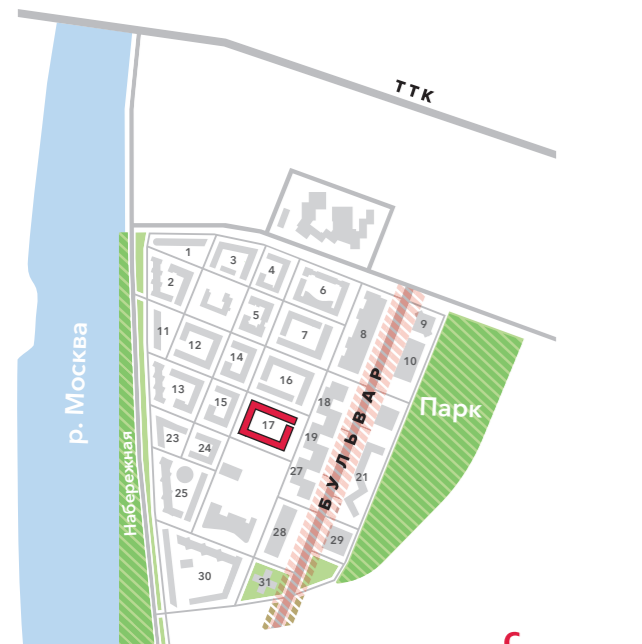
— Возможное
расположение места
для камина

СЕКЦИЯ 8
ЭТАЖИ 2–6



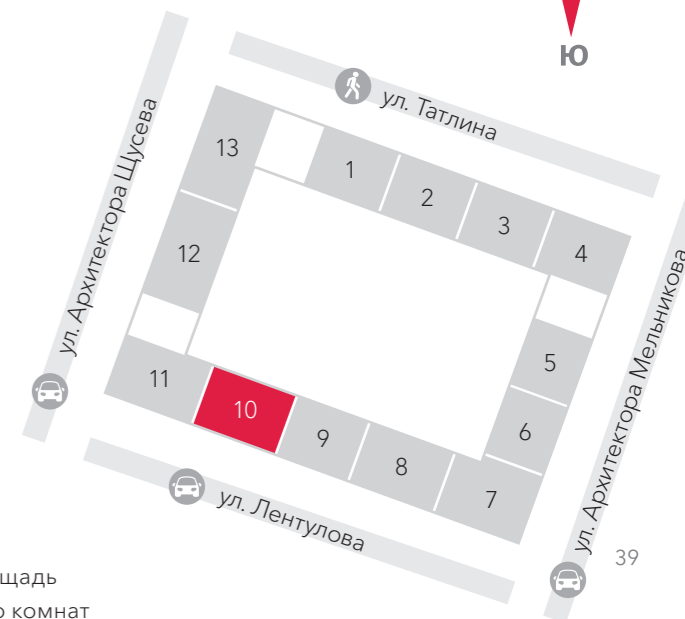
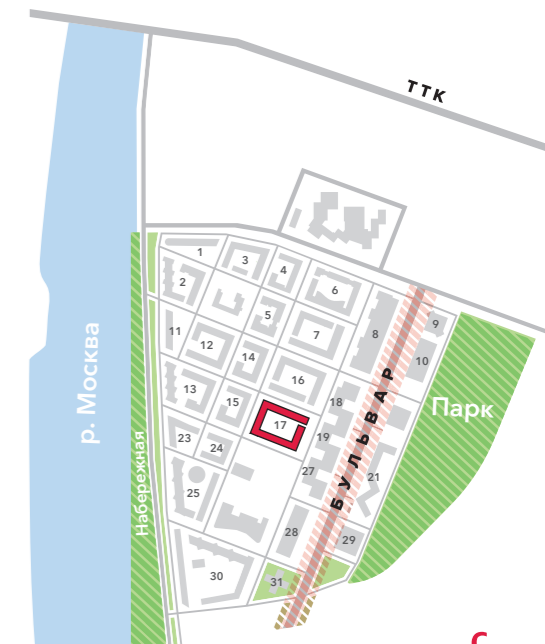
2e 38.7-39.4 — общая площадь
количество комнат

СЕКЦИЯ 9
ЭТАЖИ 2–6

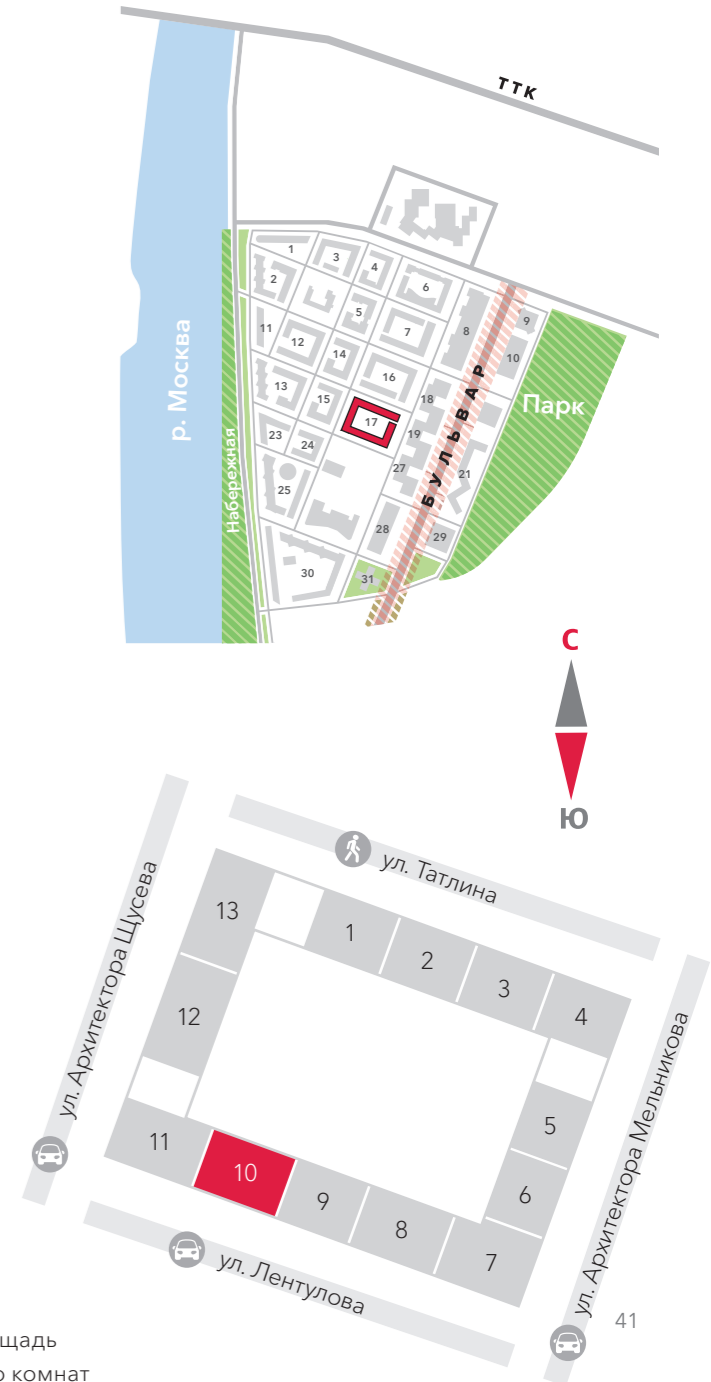
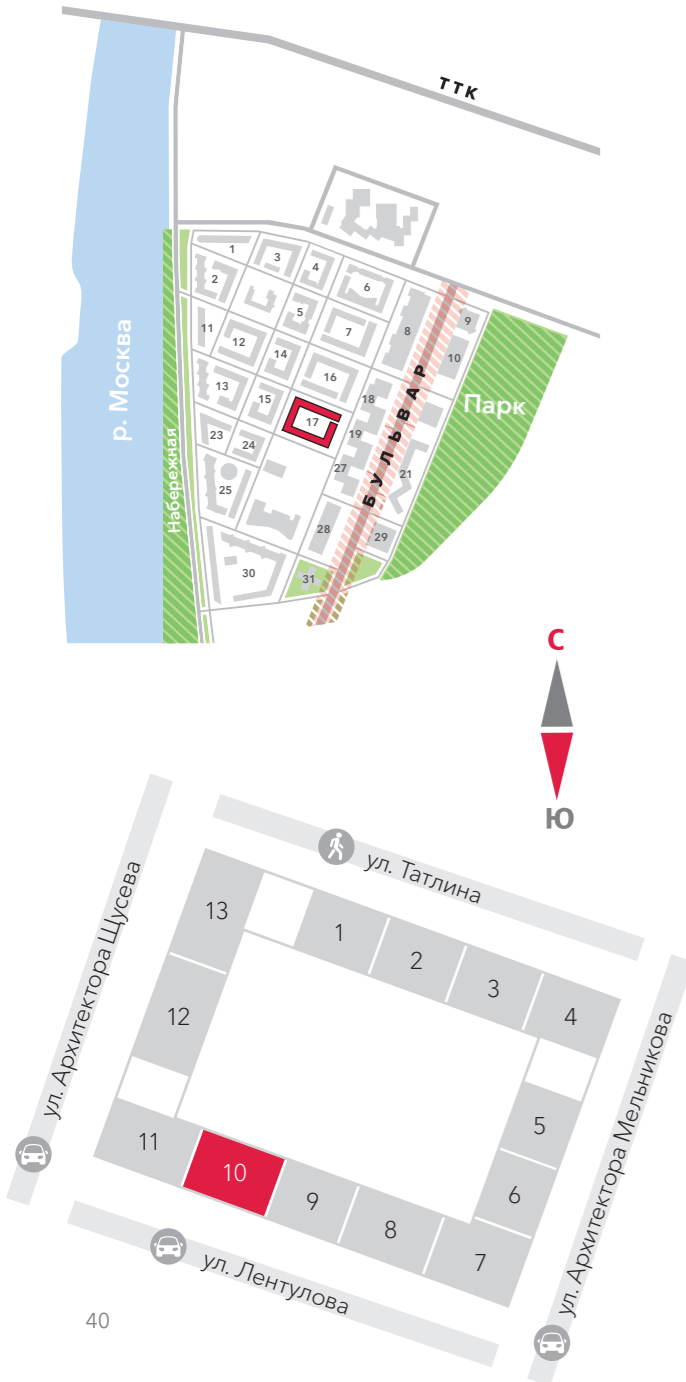


2e 38.7-39.4 — общая площадь
— количество комнат

СЕКЦИЯ 10
ЭТАЖИ 2–6

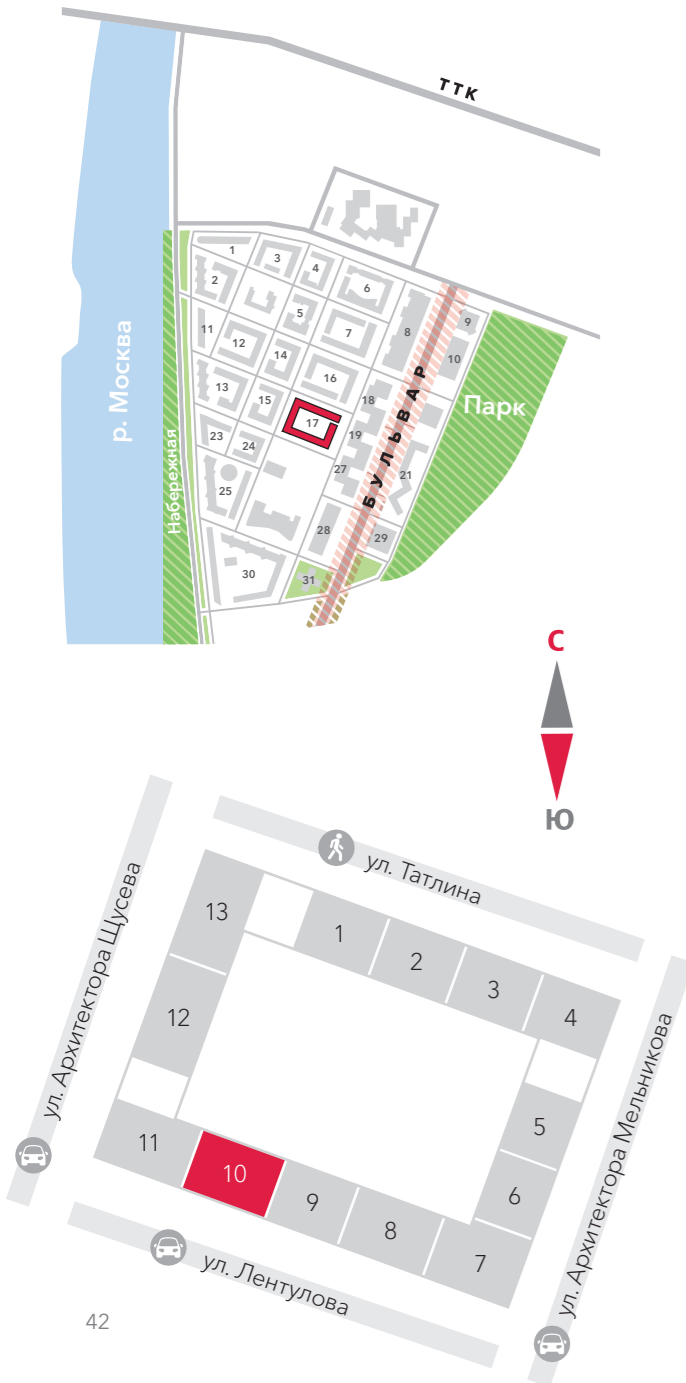


2e 38.7-39.4 — общая площадь
— количество комнат



СЕКЦИЯ 10
ЭТАЖ 16

СЕКЦИЯ 11
ЭТАЖИ 2-15



2e | 38.7-39.4 — общая площадь
количество комнат

☐ — Возможное
расположение места
для камина

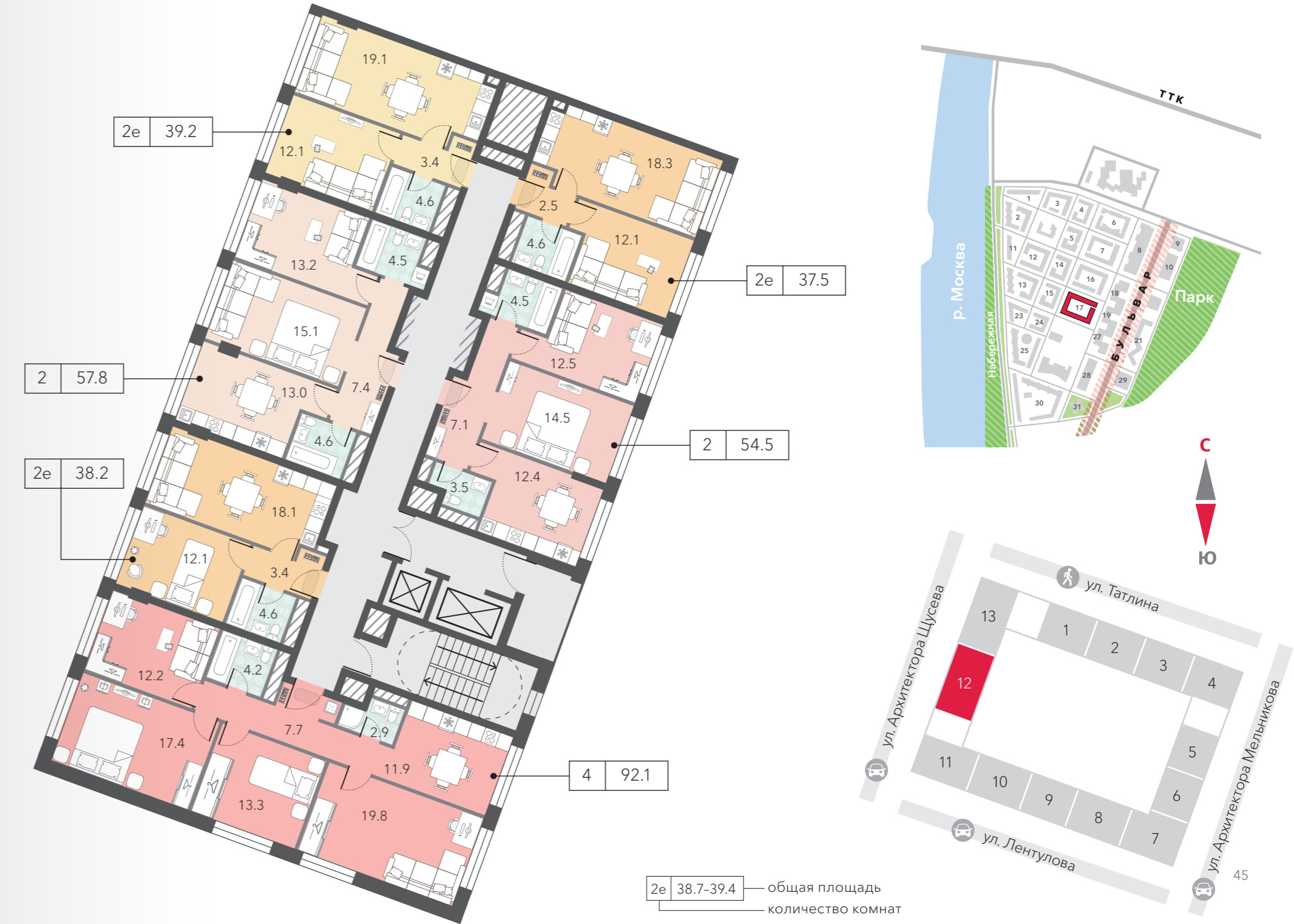


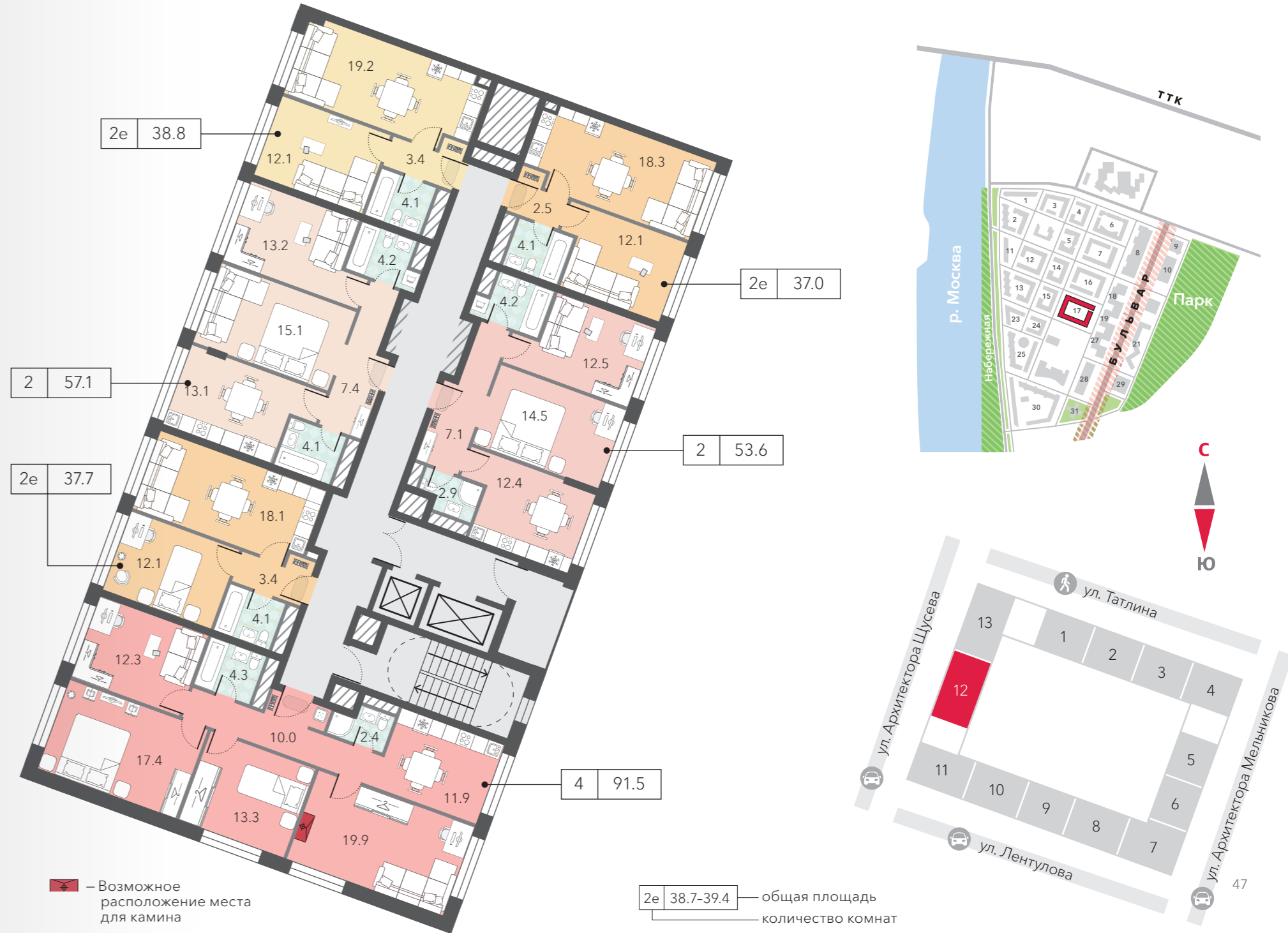
2e | 38.7-39.4 — общая площадь
количество комнат

СЕКЦИЯ 11
ЭТАЖ 16



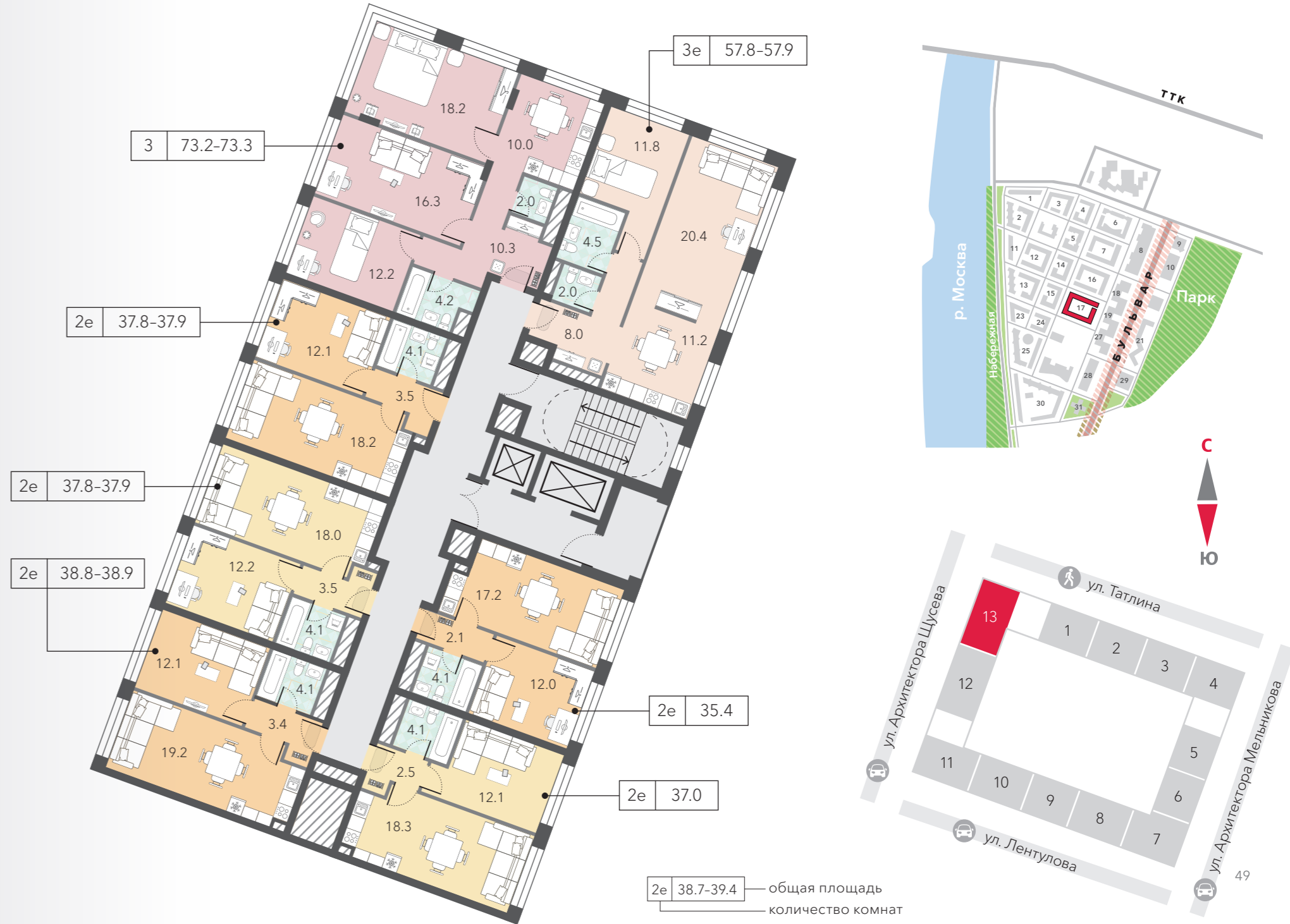
СЕКЦИЯ 12
ЭТАЖ 2





СЕКЦИЯ 13
ЭТАЖ 2

СЕКЦИЯ 13
ЭТАЖИ 3-10



ЦЕНТРАЛЬНЫЙ ОФИС ПРОДАЖ:
Г. МОСКВА, УЛ. АВТОЗАВОДСКАЯ, Д. 22
ТЕЛ: +7 495 228 22 88

Декабрь 2023

СКАЧАЙТЕ НАШЕ ПРИЛОЖЕНИЕ:



iOS



ANDROID

