



БОГЕМИЯ
ДОМ СТАТУС-КЛАССА



БОГЕМИЯ
ДОМ СТАТУС-КЛАССА



Достойное подтверждение статуса

«Богемию» предпочтут люди, состоявшиеся в жизни, как семейные, так и холостяки, предпочитающие жить ближе к историческому центру города.

Тихое и уединенное местоположение в глубине квартала — в 300 м от Московского проспекта

Мотивы «сталинского ампира» в архитектуре — строгая монументальность, каскад этажей

Небольшое количество квартир в доме — 228 квартир

Квартиры с просторными кухнями, вместительными гардеробными и несколькими санузлами

Квартиры с террасами и панорамными видами на город

Однородное социальное окружение без случайных соседей

Закрытый, безопасный благоустроенный двор

Подземный паркинг на 154 м/места

Четыре серьезные причины для гордости

Превосходное местоположение

Престиж Московского района не нуждается в доказательствах — социальная, досуговая и бизнес инфраструктура здесь одна из лучших в городе. Находясь в глубине квартала, дом изолирован от шума и суеты Московского проспекта. Рядом, в 150 м от дома, зелёный Смоленский сквер для прогулок.

Высокий уровень технологий и инженерии

В «Богемии» реализован многолетний опыт компании в строительстве элитной недвижимости.

Красота и гармония архитектурного решения

Своим неоклассическим обликом «Богемия» идеально вписывается в историческую застройку Московского района. Здесь бесконфликтно сосуществует архитектура разных эпох — от промышленной архитектуры рубежа XIX–XX вв. и сталинского ампира до современного постмодернизма.

Модные квартиры в богемном стиле

В мире моды существует понятие boho chic — богемный стиль. Это стиль в одежде, подчёркивающий утончённость человека, его отношение к миру культуры или искусства. Дом отражает положение, возможности и мироощущение человека, который в нём живёт. «Богемия» предлагает разнообразные планировки с просторными кухнями-гостиными, несколькими санузлами, гардеробными, лоджиями. Планировки позволяют гибко использовать пространство квартир для различного назначения — как создавать в квартире лаунж-зоны так и кабинеты для работы. Семейные люди оценят возможности спален правильной формы, где наиболее оптимально можно расставить мебель.

От первой рогатки до важнейшей магистрали

Район Московского проспекта стал стратегически важным для Санкт-Петербурга с 70-х годов XVIII века. По этим землям шла дорога в Царское село, и здесь находилась городская граница — караульная будка со шлагбаумом — Первая Рогатка.

В течение второй половины XIX — начале XX века местность освоили крупные дельцы и промышленники. Здесь находились Бадаевские склады, парк конно-железных дорог, вагоностроительный завод, начал работать Технологический институт. В округе было построено немало доходных домов. Место также интересно экспериментальным строительством — в 1904 году на Смоленской улице по новаторского проекту архитектора Кондратьева был возведен дом-коммуна «Порт-Артур».

В 30-х годах XX века — Московский проспект стал одной из главных артерией города. Год за годом на Московском проспекте вырастали монументальные здания, создавались новые парки, строились дома культуры и спортивные комплексы. Этой дорогой следовали высокопоставленные лица и делегации, прибывающие в аэропорт.

Инфраструктура в лучших традициях

К услугам жителей «Богемии» вся инфраструктура центральной части города, куда можно в любой момент отправиться пешком, на личном автомобиле или быстро добраться на общественном транспорте. Станция метро «Фрунзенская» находится в пятиминутной пешей доступности. Для автомобилистов Московский проспект — удобная дорога в центр или к выездам из города. До аэропорта Пулково на автомобиле можно доехать за 15 минут. Столько же времени займет дорога до въезда на ЗСД.

На всём протяжении Московского проспекта есть крупные магазины, торговые центры, рестораны и кафе.

На набережной Обводного канала расположены модные точки притяжения — креативные пространства «Ткачи», «Люмьер-холл», арт-пространство «Красный треугольник», лофт «Дворец», где можно интересно проводить своё время, уделяя внимание творчеству и саморазвитию.

Поблизости от «Богемии» много престижных детских садов, школ и других учебных заведений, зарекомендовавших себя клиник.

Особенный ДОМ

«Богемия» представляет собой изящный дом из четырех секций с разной этажностью - от 14 до 7 этажей.

Квартиры «Богемии» — просторные, с большими санузлами, высокими потолками и лоджиями созданы для уютной и безмятежной жизни.

Девять квартир верхних этажей каскадной являются обладателями больших террас, с которых открываются виды на город — их оценят романтики, которые любят городские пейзажи.

Собственная приватная территория, подземный паркинг — в доме есть все преимущества современного дома бизнес-класса. Для жителей «Богемии» предусмотрен подземный паркинг с отдельным въездом. Из паркинга на лифте можно подняться на лестничную площадку своей квартиры.

На первом этаже здания расположены коммерческие помещения с собственными входами.

Эксклюзивные ХОЛЛЫ

Приятной особенностью «Богемии» являются эксклюзивные холлы с отделкой по индивидуальному дизайн-проекту.

Для холлов была выбрана тёплая цветовая гамма бежевых оттенков оникса и светлого обсидиана. В отделке пола используется керамическая плитка. Стиль интерьеров создан по мотивам «сталинского ампира» 30-х годов: монументальные пилоны прямоугольного сечения в сочетании с крупными плоскостями стен. Оригинальная встроенная подсветка подчеркнет строгие линии и формы, смягченные теплыми красками отделочных материалов. Завершат оформление зеркала и дизайнерские светильники.



В лучших традициях качественного домостроения. Материалы и технологии

Кровля

Неэксплуатируемая кровля здания выполнена по традиционной рулонной технологии с внутренним водостоком, эксплуатируемая — по инверсионной технологии с внутренним водостоком, утеплителем и конечным покрытием крупноформатной тротуарной плиткой.

Обе технологии гарантируют длительные эксплуатационные качества.

Технология строительства

Дом построен по кирпично-монолитной технологии с вентилируемыми фасадами, которая обладает высокими свойствами энергоэффективности — превосходно держит тепло зимой и спасает от жары летом. Стены облицованы плитами терракоты, которые имеют приятную фактуру.

Межквартирные стены — кирпичные, межкомнатные — из газобетона толщиной 100 мм с высокими шумоизоляционными качествами. Перегородки санузлов выполнены из керамзитоцементных блоков, которые, имея небольшую толщину, обеспечивают индекс изоляции воздушного шума 45 дБ. Еще одним преимуществом стеновых керамзитоцементных блоков является качество поверхности и точность линейных размеров, что существенно упрощает финишную отделку. Внутри такой стены можно прокладывать инженерные коммуникации.

Окна и двери

В квартирах устанавливаются металлопластиковые окна Schuco с двухкамерными стеклопакетами и поворотнo-откидным механизмом, без подоконников.

Остекление балконов и лоджий в квартирах — холодное, одинарное, с использованием алюминиевого профиля.

Витражное остекление офисных помещений выполняется из термоизолированного алюминиевого профиля с однокамерными стеклопакетами.

Входные двери в квартиры — стальные, с заполнением звукоизоляционным материалом и облицовкой из МДФ (плита из древесного волокна). Двери укомплектованы замками типа CISA с перекодировкой. Такие двери гарантируют безопасность и эффектно выглядят. Входные двери имеют достаточно большой проем шириной 0,9 м и высотой 2,1 м.

Водоснабжение и отопление

Система водопровода — раздельная, с разводкой труб в полу. Горячее водоснабжение осуществляется по закрытой схеме с приготовлением горячей воды в индивидуальном тепловом пункте.

Используется горизонтальная двухтрубная поквартирная разводка от коллекторов, расположенных в общих коридорах на этажах. Трубы отопления в квартирах скрыты в стяжке пола. Установлены радиаторы типа Rurgto с терморегулирующей арматурой Danfoss, теплосчетчики на каждую квартиру.

Электроснабжение

Расчетная электрическая мощность в квартирах: площадью до 90 м² — 10 кВт, более 90 м² — 14 кВт. Электрические вводы в квартиры — однофазное и трехфазное напряжение 220/380 В. Квартирные электрощиты укомплектовываются автоматическими выключателями и устройствами защитного отключения.

Вентиляция и кондиционирование

Приток воздуха в квартирах осуществляется за счет установленных в стенах современных регулируемых клапанов инфильтрации воздуха (КИВ). Вытяжка воздуха происходит через каналы естественной вентиляции, которые расположены на кухне и в санузлах. На кухне находится один канал для вытяжки от плиты. На балконах и лоджиях предусмотрены места для наружных блоков индивидуальных систем кондиционирования, которые собственники могут установить сами.

Запланирована подсветка здания по индивидуальному проекту.

Коммуникации

Подготовлено оборудование для подключения в квартирах телефонной связи, телевидения, сети Internet. В паркинге установлен усилитель сигнала GSM.

Лифты

Дом оборудован бесшумными лифтами премиум-класса OTIS.

Паркинг

Дом имеет большой подземный паркинг с отдельным въездом. На лифте из паркинга можно подняться на лестничную площадку своей квартиры.

Безопасность

Для обеспечения безопасности в каждой квартире устанавливается видеодомофонное оборудование. Прилегающая территория закрыта для входа посторонних — входные калитки снабжены электронными системами доступа с ключами. В парадных предусмотрены помещения для консьержей. В целях безопасности и удобства проезд машин на прилегающую территорию двора закрыт и возможен в исключительных случаях по связи с диспетчером.

Въезды в паркинг оборудуются автоматическими воротами и системами видеонаблюдения.

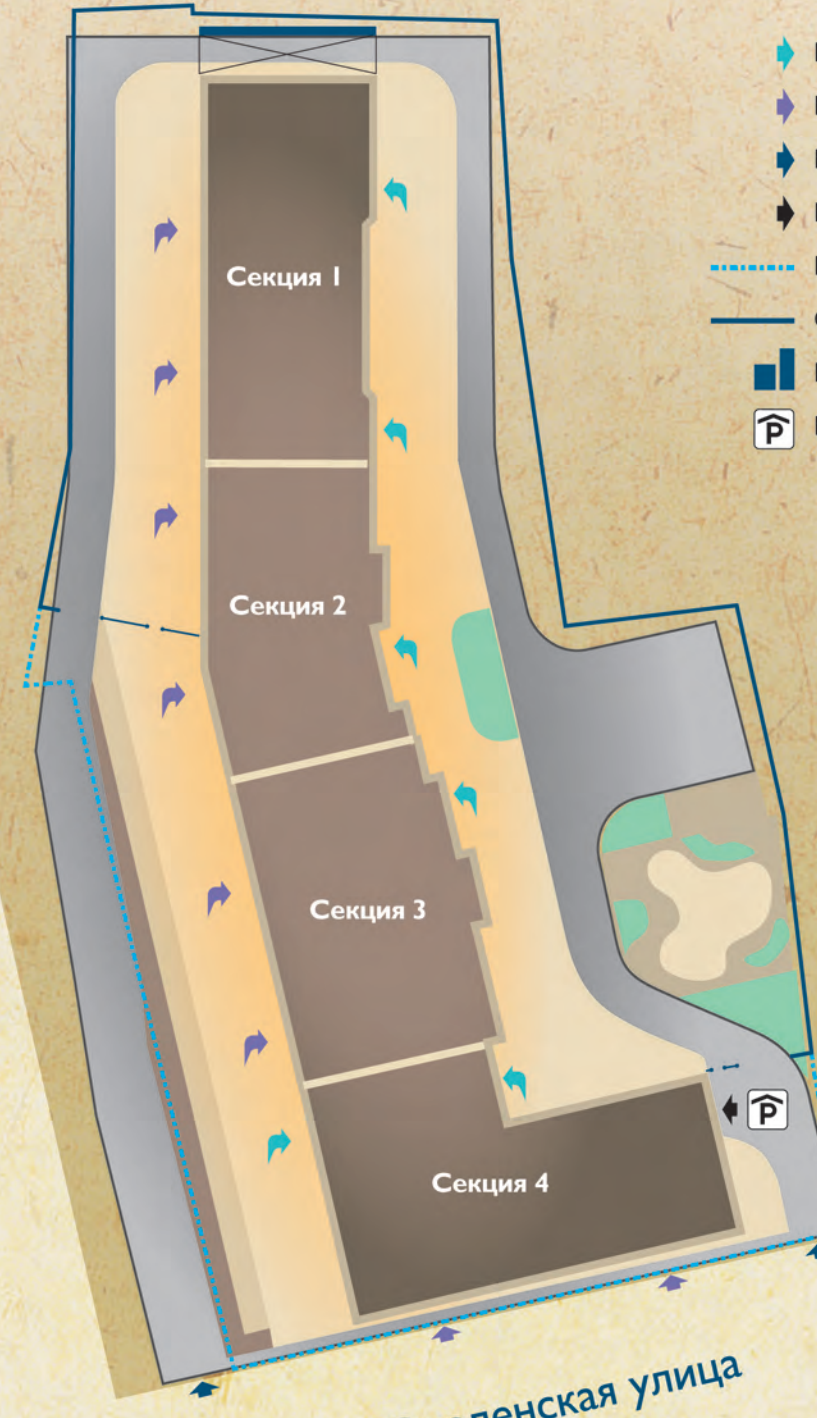
Предусмотрено создание централизованного диспетчерского пункта с оборудованием для комплексного круглосуточного видеомониторинга. Работа всех инженерных систем в домах также находится под централизованным наблюдением диспетчерской службы. Дом оборудуется современными системами автоматической пожарной сигнализации, водяного пожаротушения, противодымной защиты.









Благоустройство

Прилегающая территория жилого дома благоустраивается по индивидуальному проекту с учётом архитектуры дома. В уютный двор с ландшафтным озеленением и цветниками приятно спуститься для небольшой прогулки. Детская площадка с анти-травматическим покрытием, малые архитектурные формы, подсветка здания и стильные уличные светильники — всё это создаст общее ощущение комфорта рядом с домом. Ливнестоки, пандусы, въезды в паркинг оборудованы системой подогрева, благодаря чему исключена наледь на подходах к дому и въездах в паркинг.

Приведенные опции являются проектными и могут быть частично изменены.

Подробности в отделе продаж по телефону: (812) 325 01 01



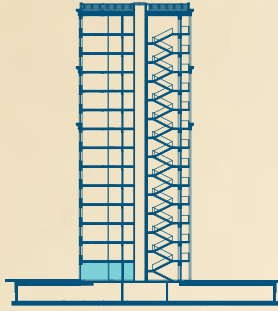
-  Входы в парадные
-  Входы в офисы
-  Въезды на территорию
-  Въезд в паркинг
-  Граница участка
-  Ограждение участка
-  Новые жилые комплексы
-  Въезд в паркинг



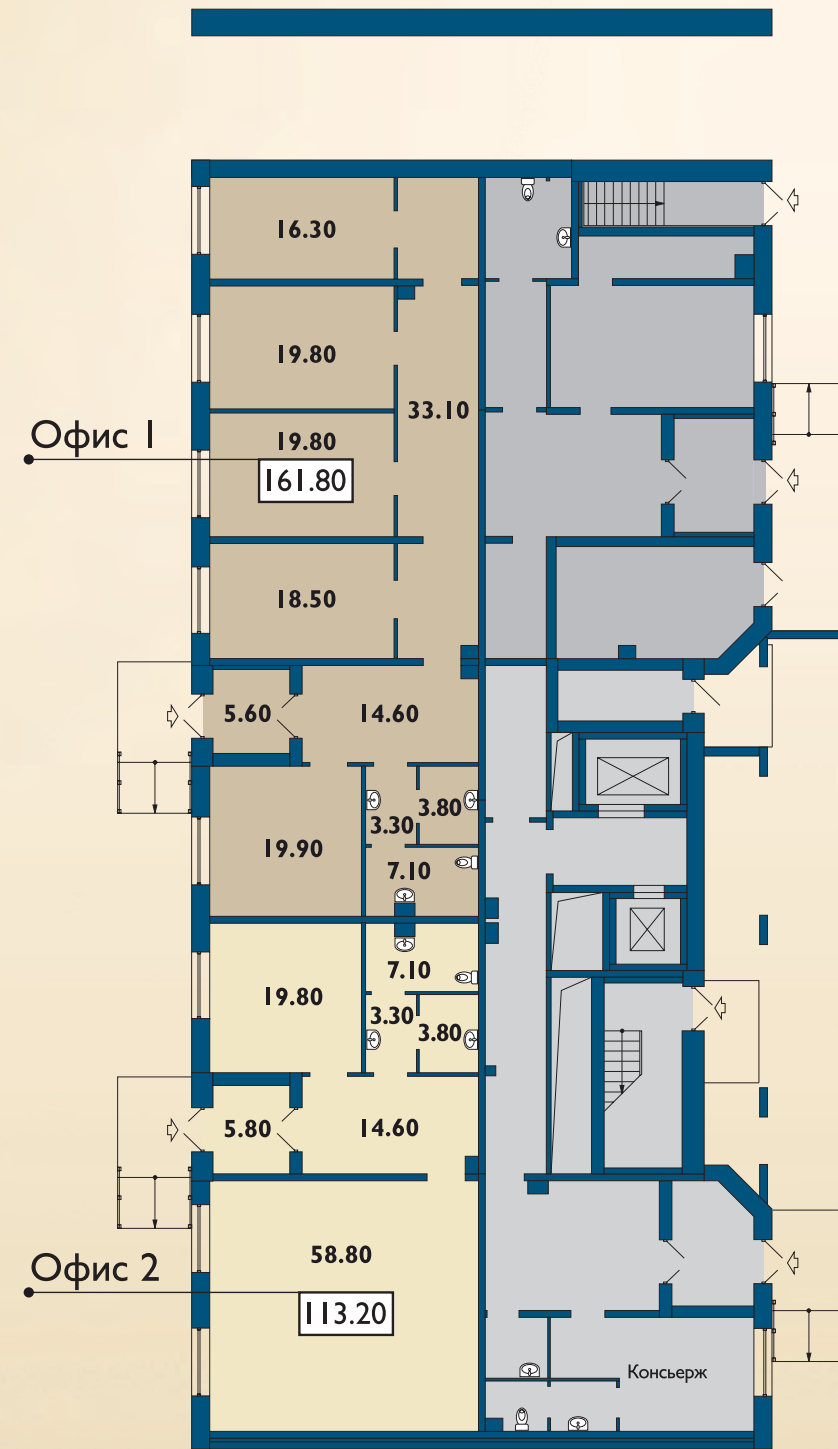

БОГЕМИЯ
ДОМ СТАТУС-КЛАССА



Планировки
квартир

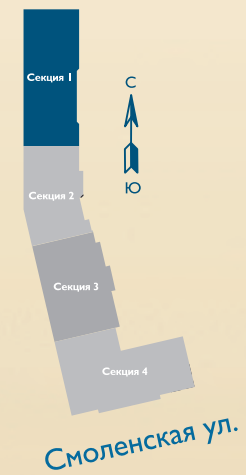


Парадная 1 Этаж 1

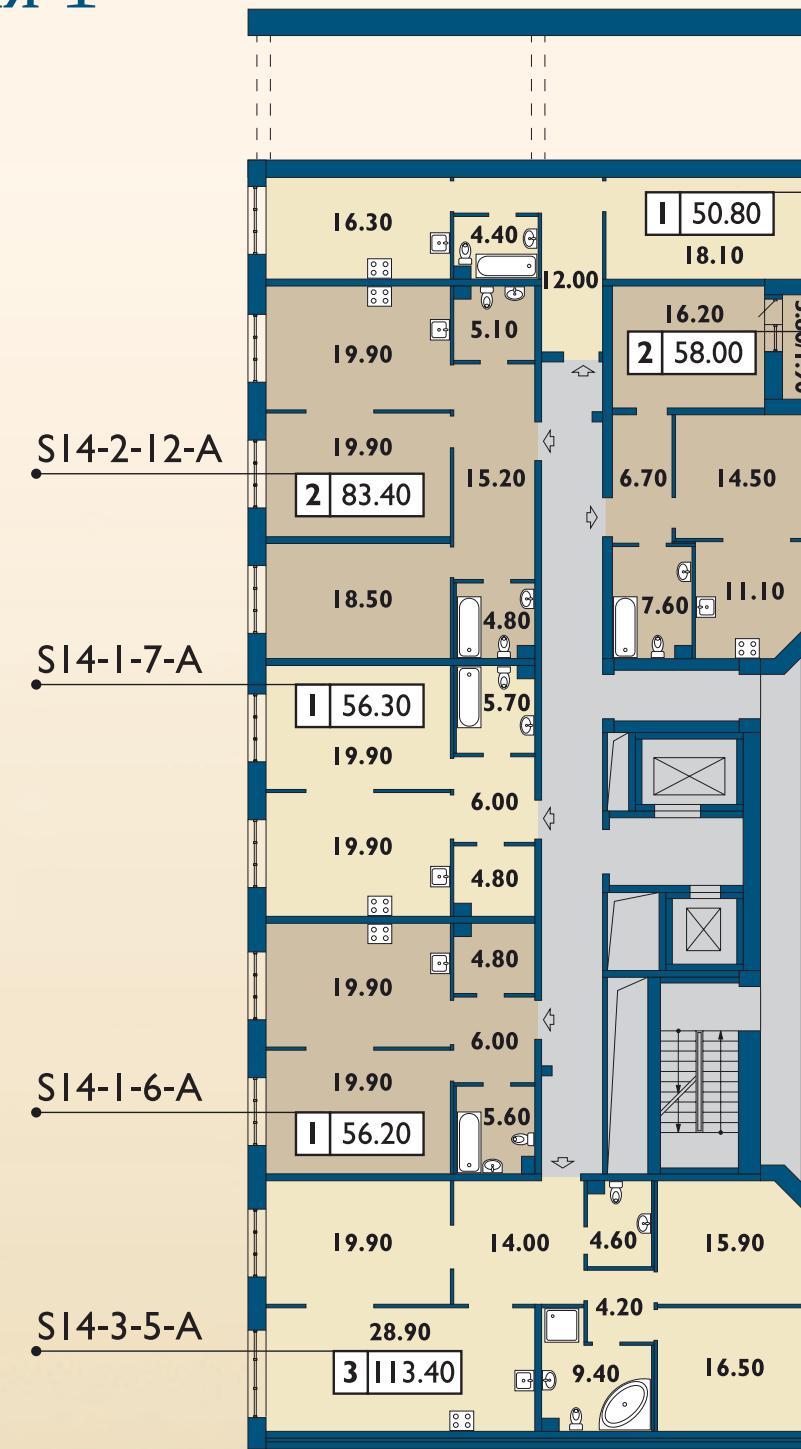


общая площадь
83.40

Проектная высота
потолков 3.00 м



Парадная 1 Этаж 2



SI4-1-3-A
SI4-2-2-A

SI4-2-12-A

SI4-1-7-A

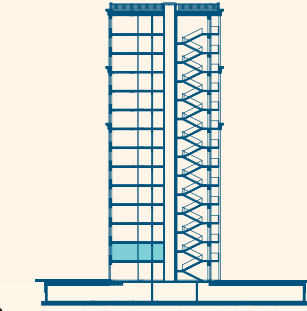
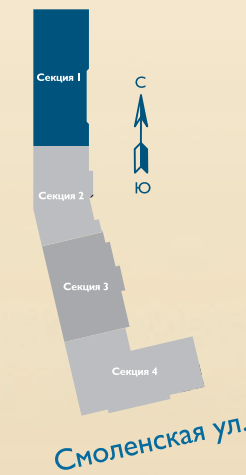
SI4-1-6-A

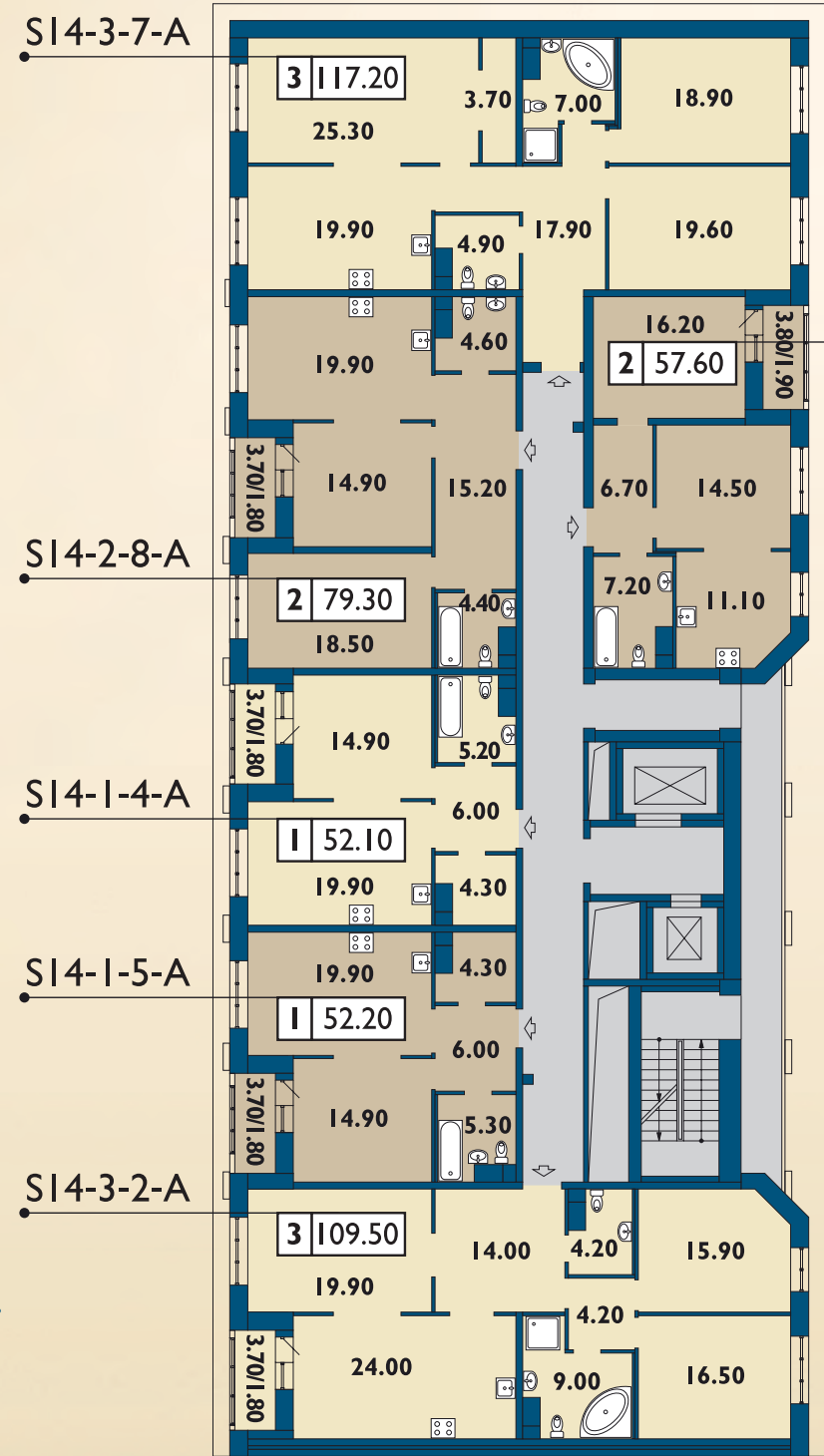
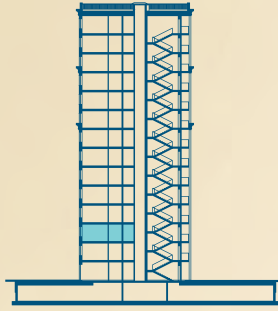
SI4-3-5-A

SI4-2-12-A
номер квартиры

общая площадь
количество комнат
2 | 83.40

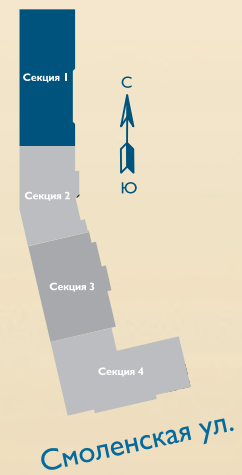
Проектная высота
потолков 2.85 м



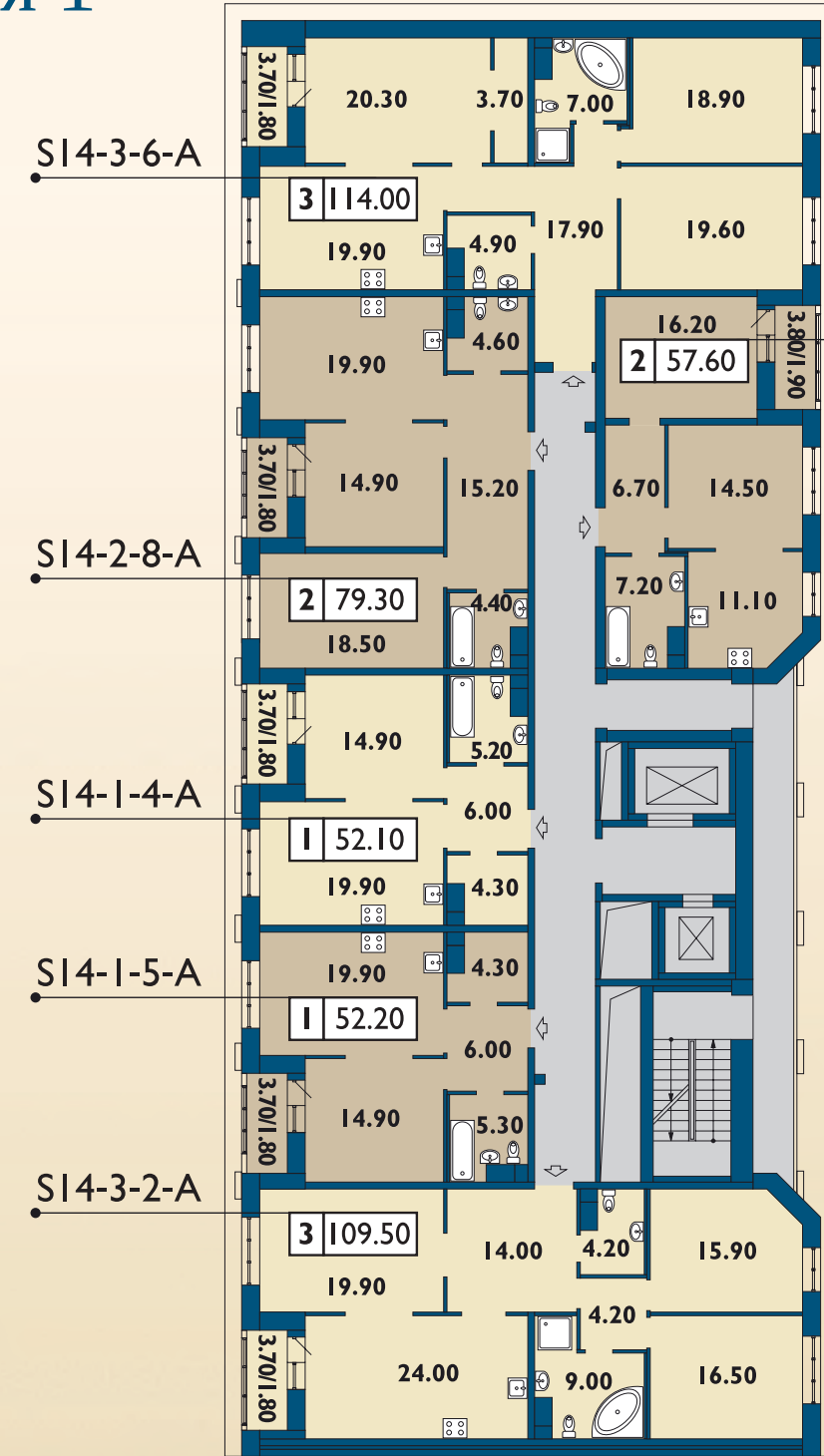


Парадная 1 Этаж 3

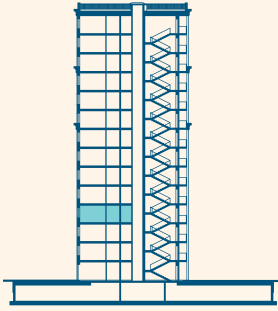
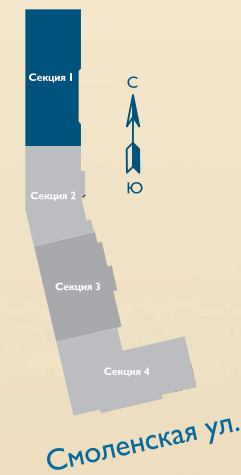
SI4-2-1-A

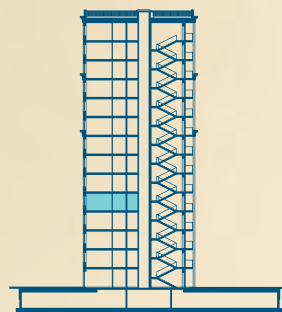


Парадная 1 Этаж 4

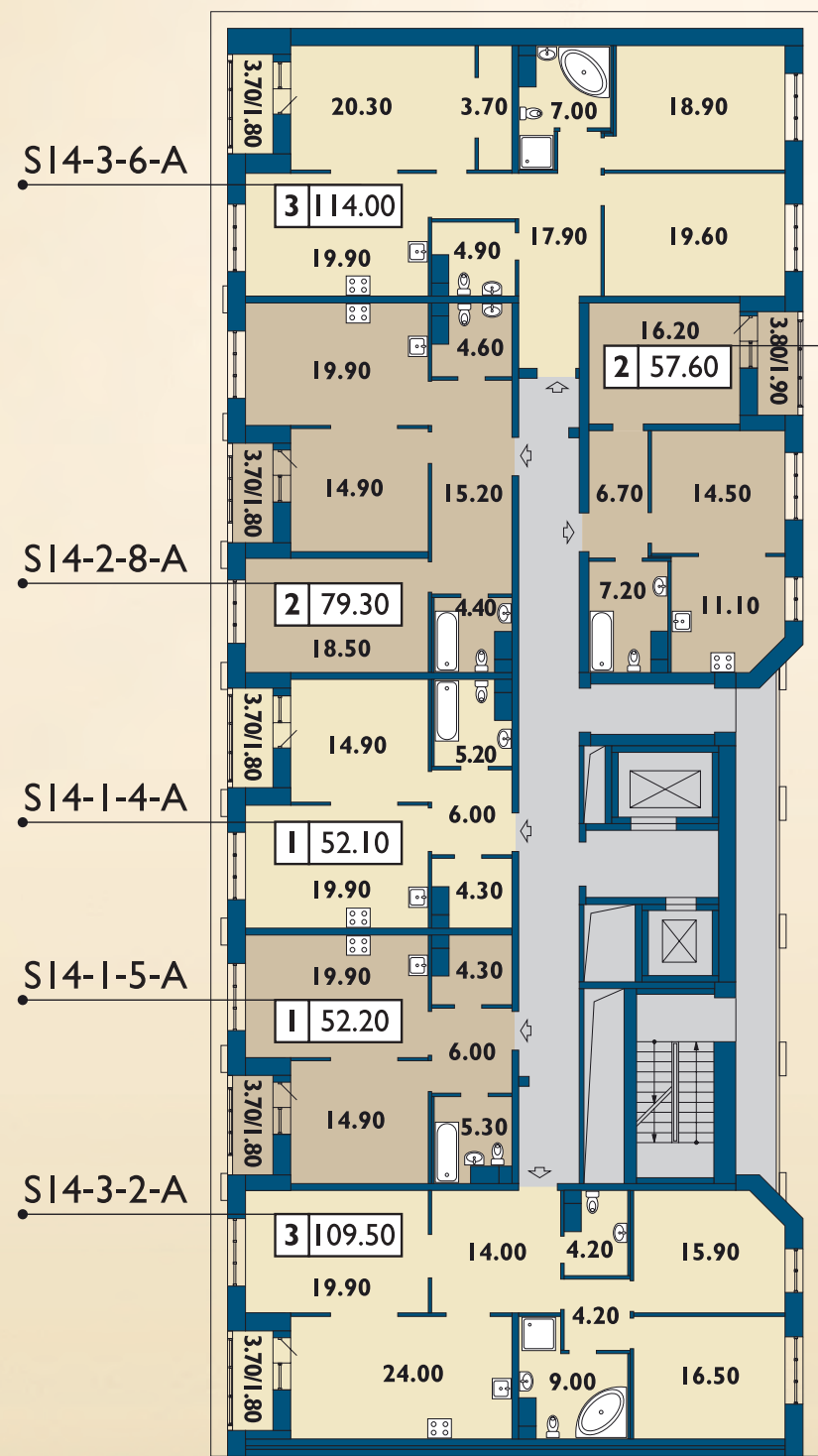


SI4-2-1-A

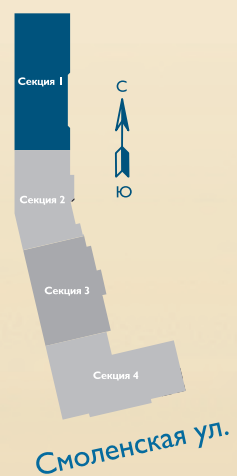




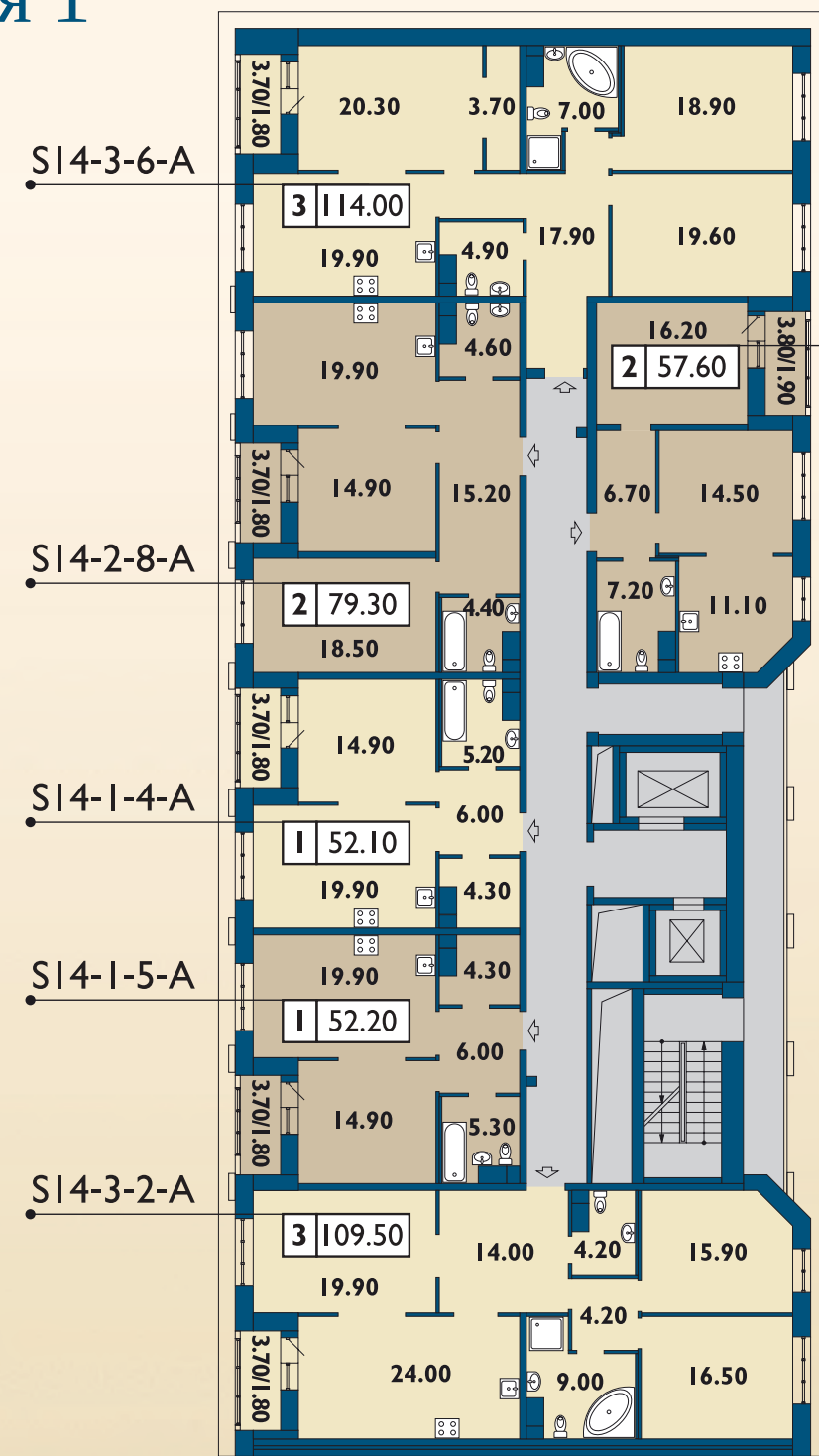
Парадная 1 Этаж 5



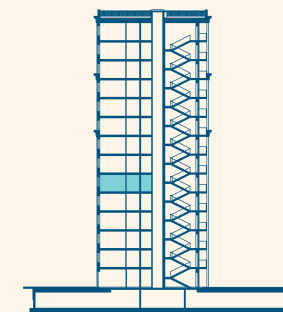
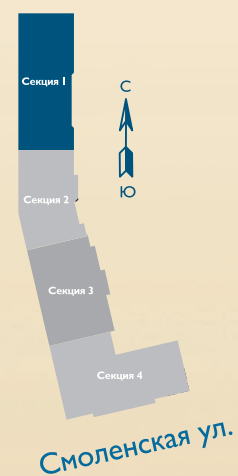
SI4-2-1-A



Парадная 1 Этаж 6



SI4-2-1-A



SI4-2-12-A
номер квартиры

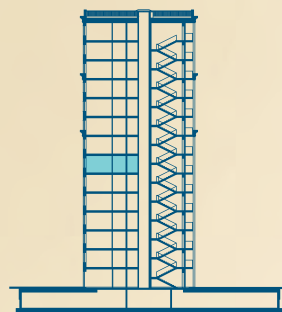
количество комнат	общая площадь
2	83.40

Проектная высота
потолков 2.85 м

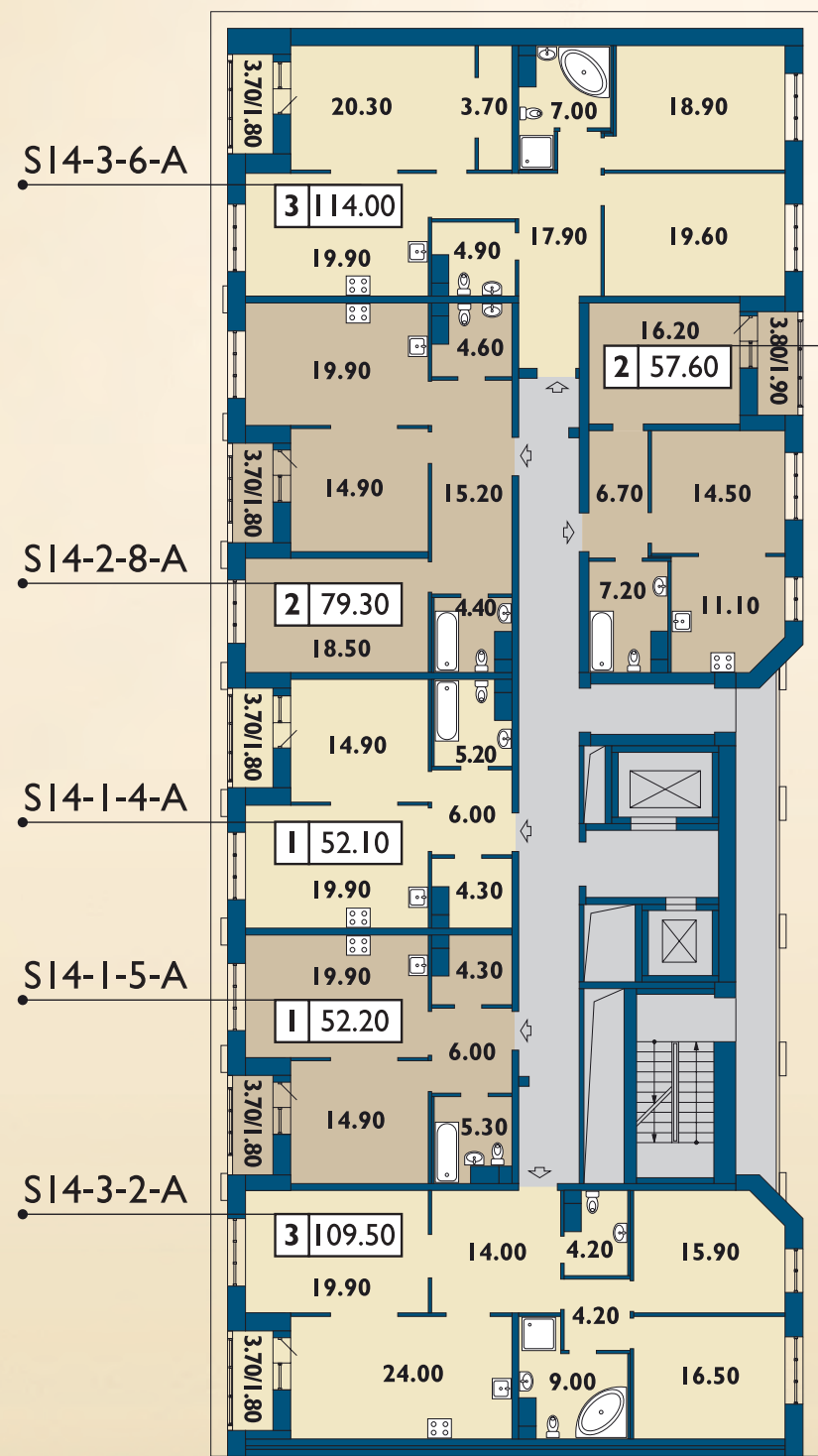
SI4-2-12-A
номер квартиры

количество комнат	общая площадь
2	83.40

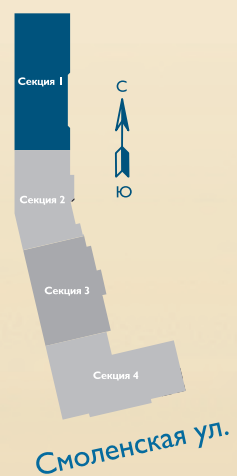
Проектная высота
потолков 2.85 м



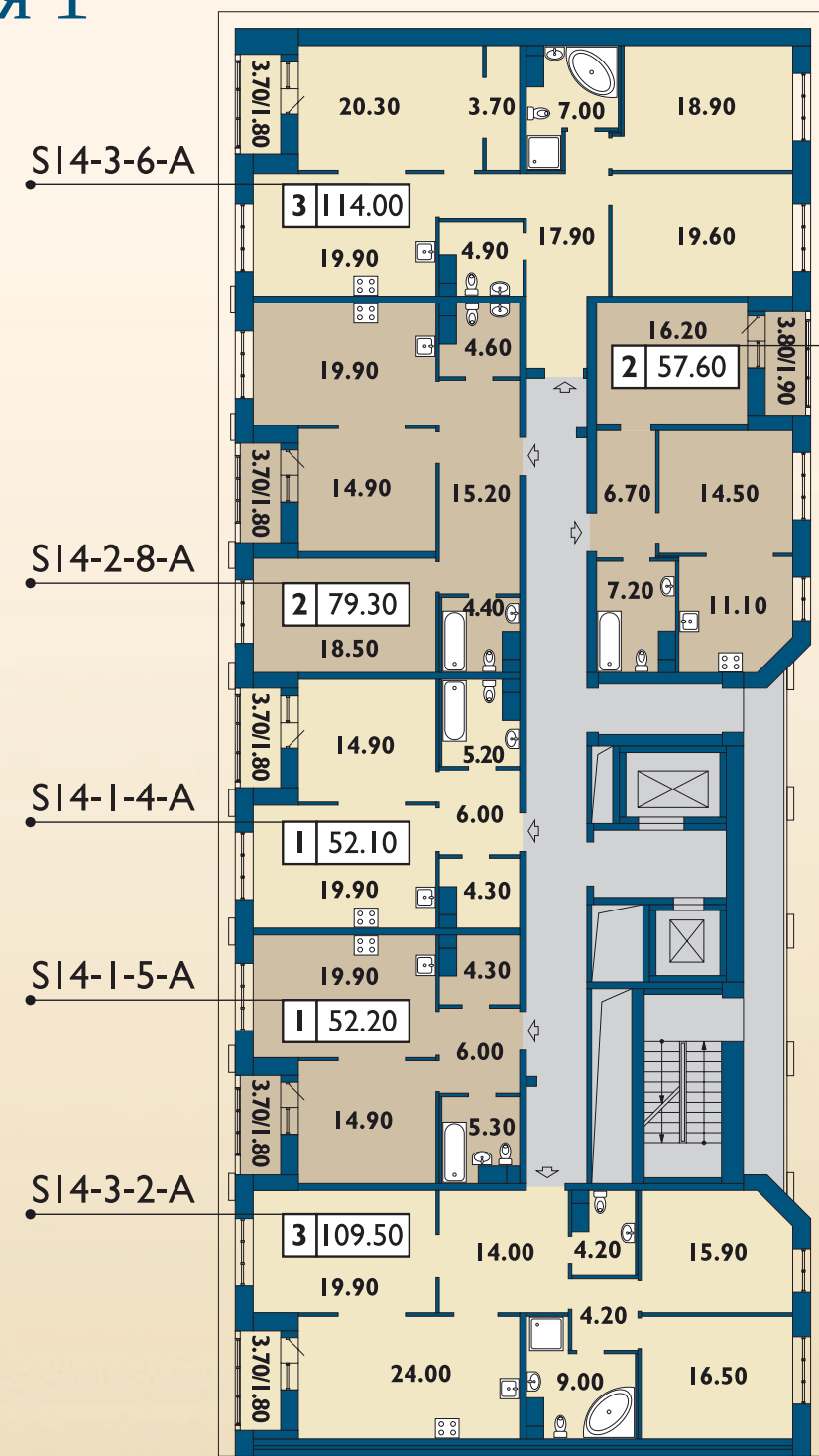
Парадная 1 Этаж 7



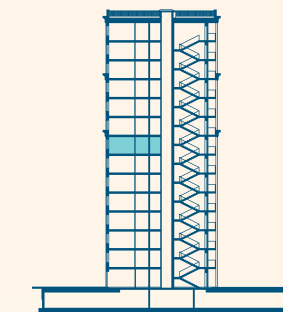
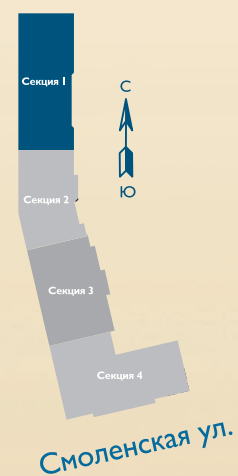
SI4-2-1-A



Парадная 1 Этаж 8



SI4-2-1-A



SI4-2-12-A
номер квартиры

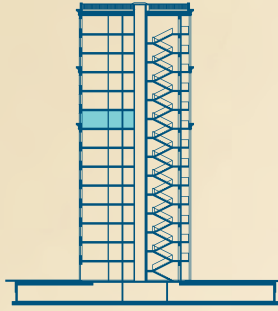
количество комнат	общая площадь
2	83.40

Проектная высота
потолков 2.85 м

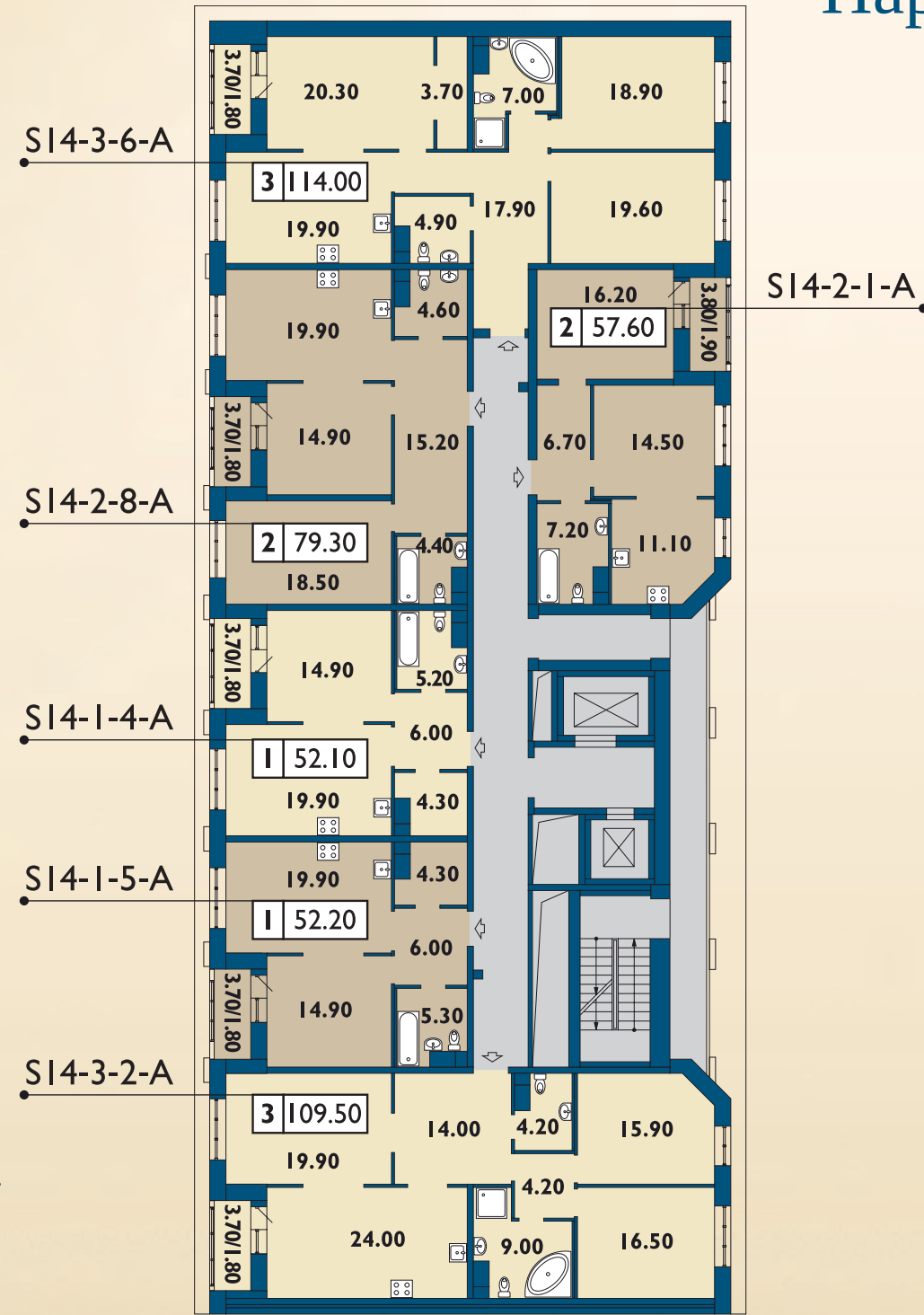
SI4-2-12-A
номер квартиры

общая площадь	количество комнат
83.40	2

Проектная высота
потолков 2.85 м



Парадная 1 Этаж 9

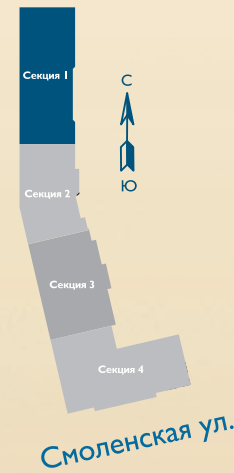


SI4-2-12-A
номер квартиры

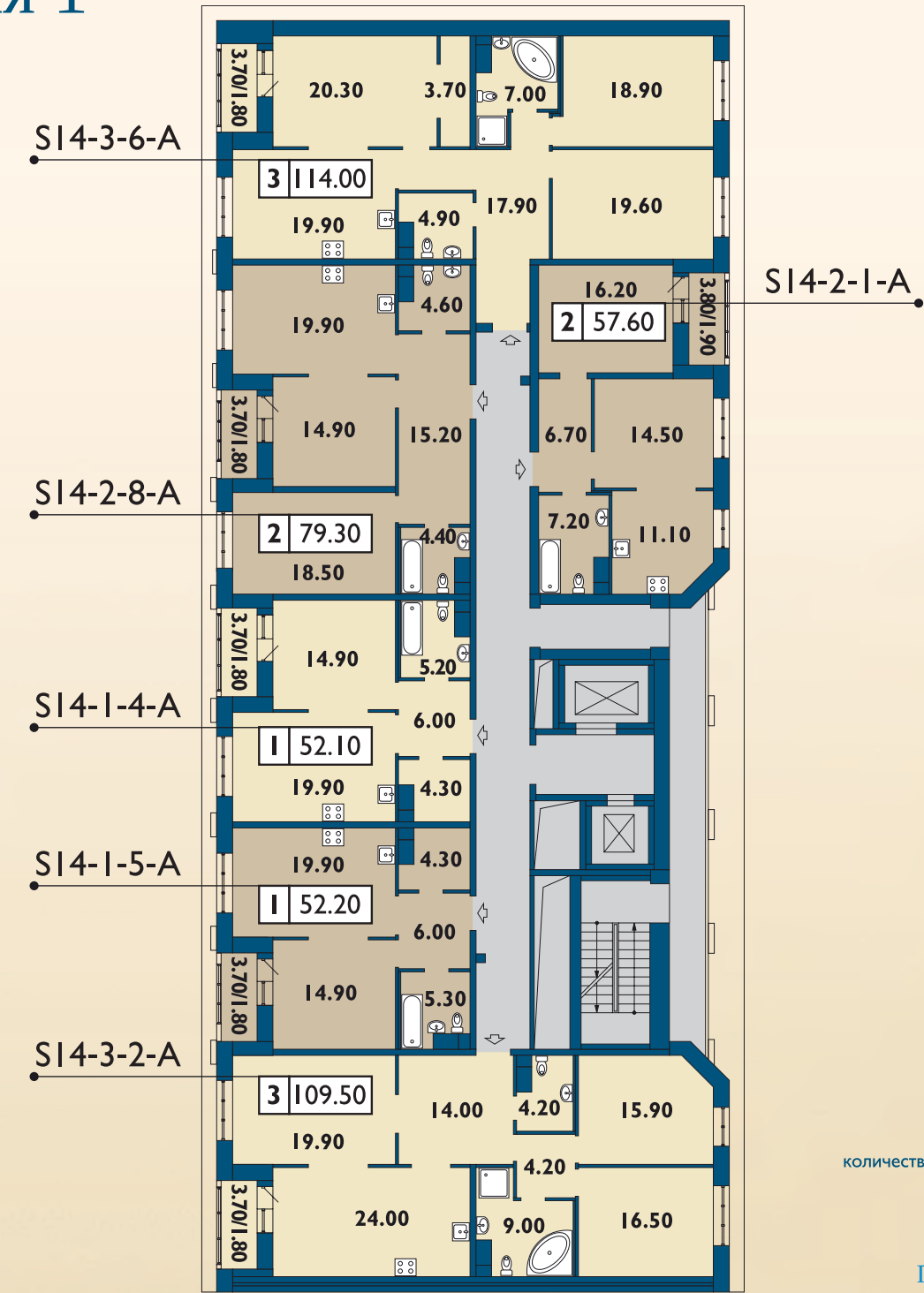
● количество комнат
● общая площадь

2	83.40
---	-------

Проектная высота
потолков 2.85 м



Парадная 1 Этаж 10

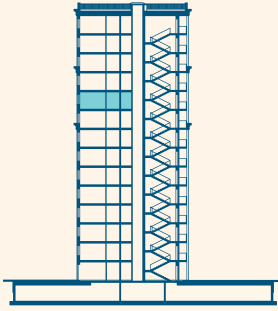
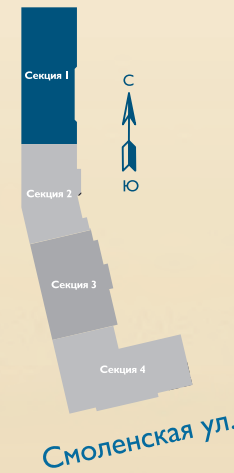


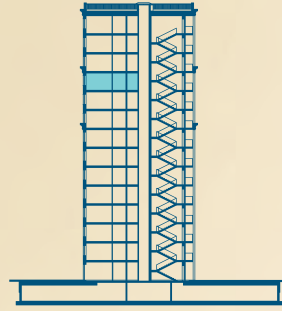
SI4-2-12-A
номер квартиры

● общая площадь
● количество комнат

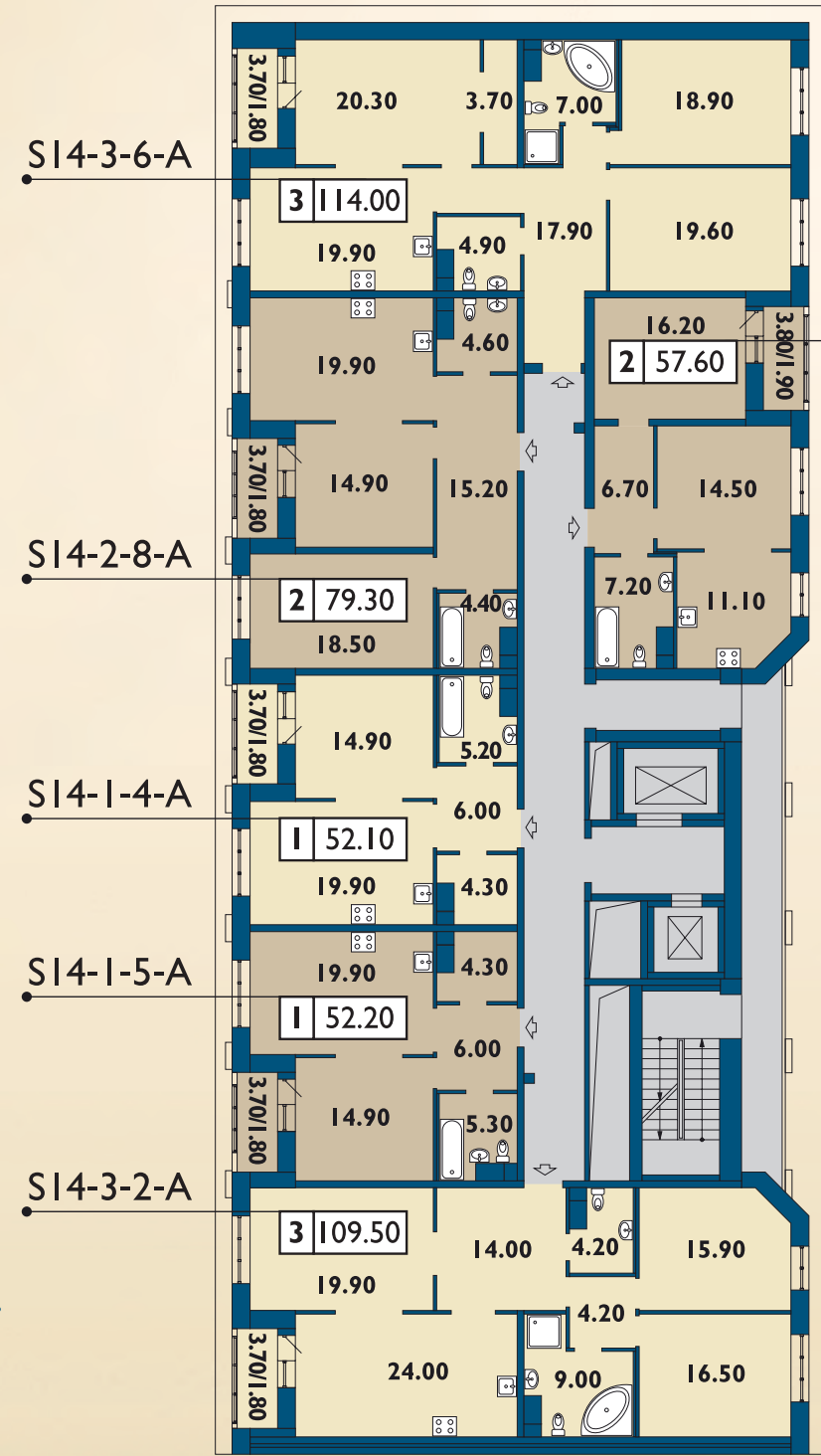
2	83.40
---	-------

Проектная высота
потолков 2.85 м

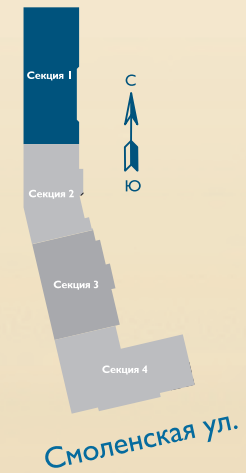




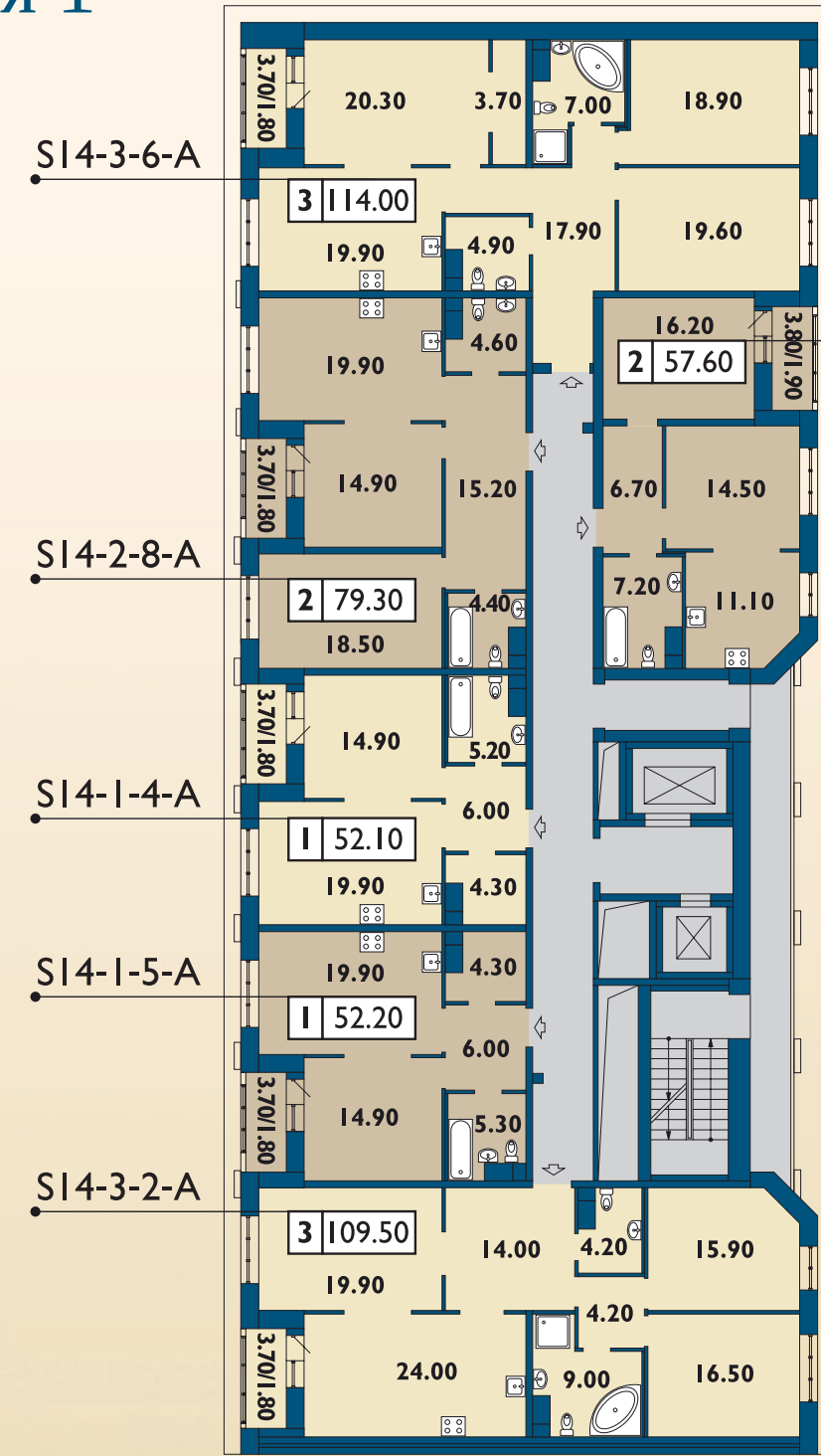
Парадная 1 Этаж 11



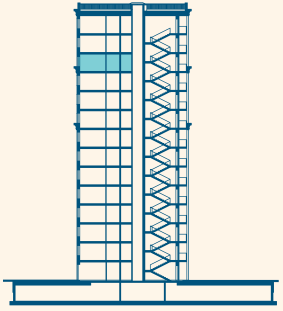
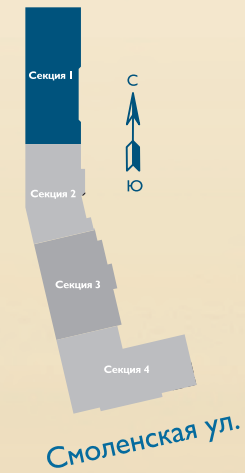
SI4-2-1-A

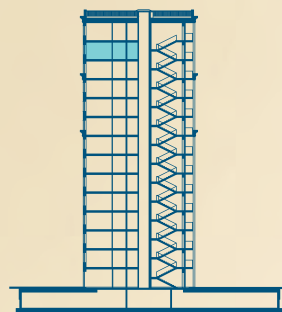


Парадная 1 Этаж 12

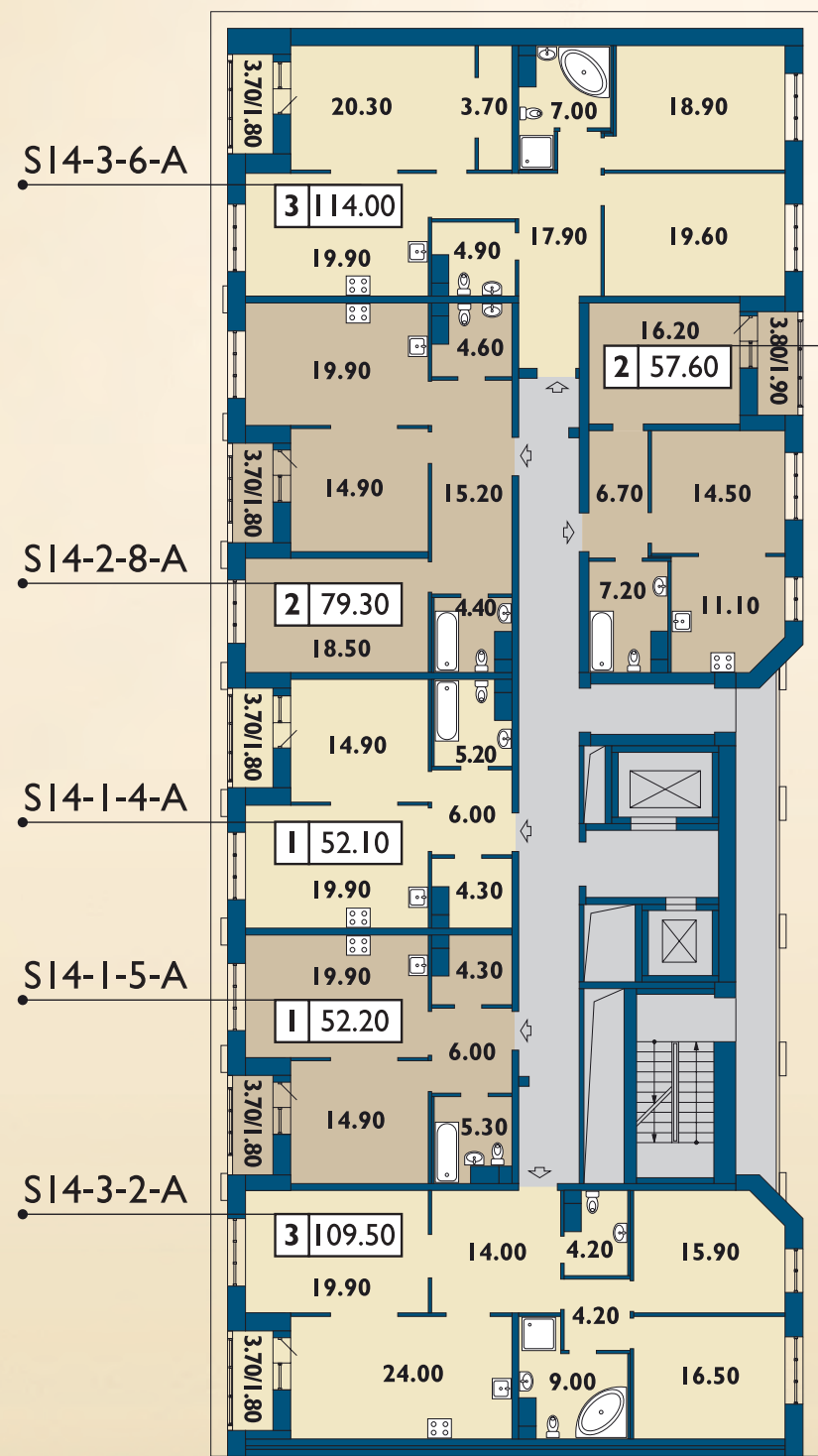


SI4-2-1-A

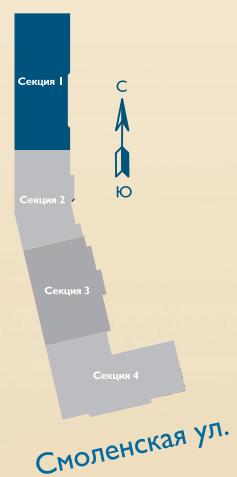




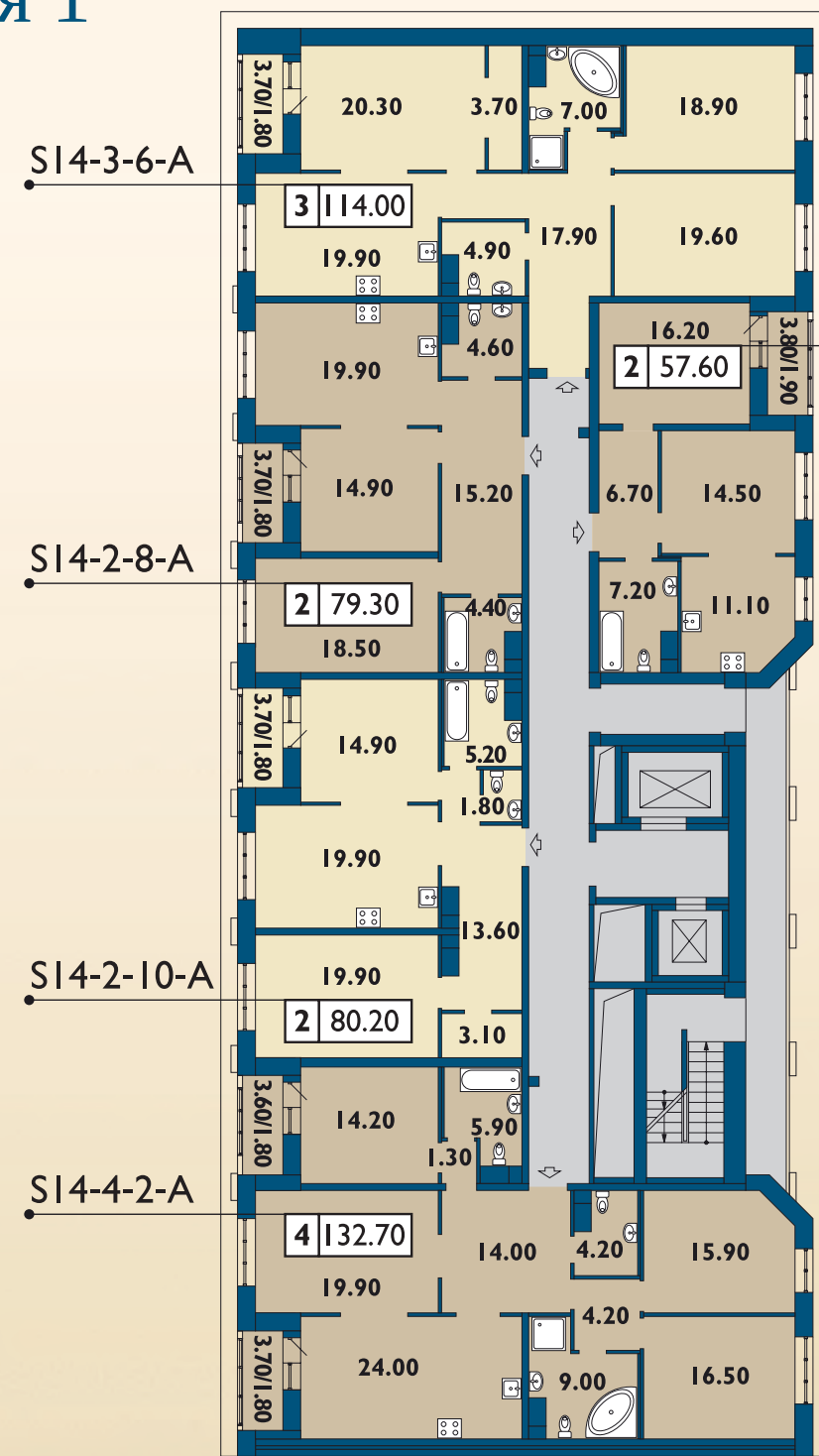
Парадная 1 Этаж 13



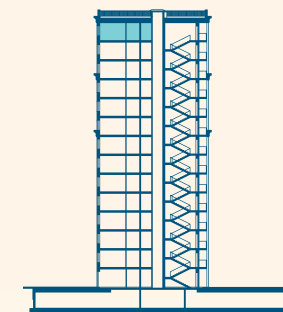
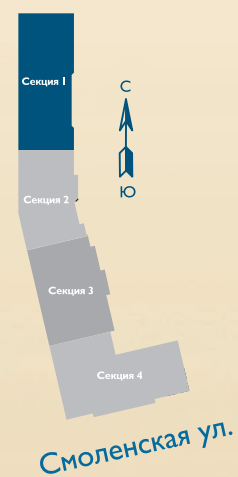
SI4-2-1-A



Парадная 1 Этаж 14



SI4-2-1-A



SI4-2-12-A
номер квартиры

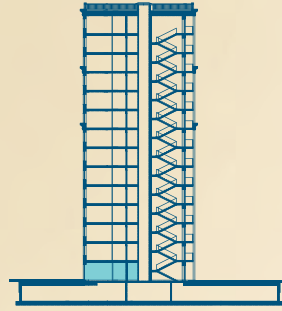
количество комнат	общая площадь
2	83.40

Проектная высота
потолков 2.85 м

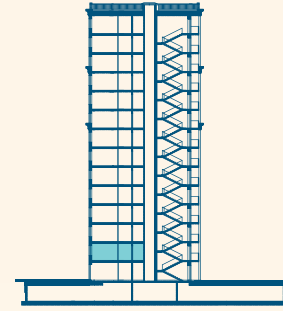
SI4-2-12-A
номер квартиры

общая площадь	количество комнат
83.40	2

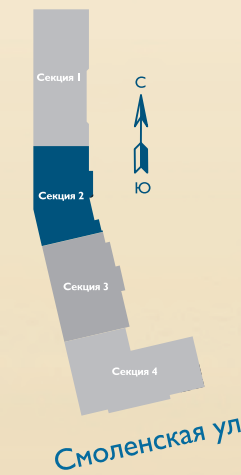
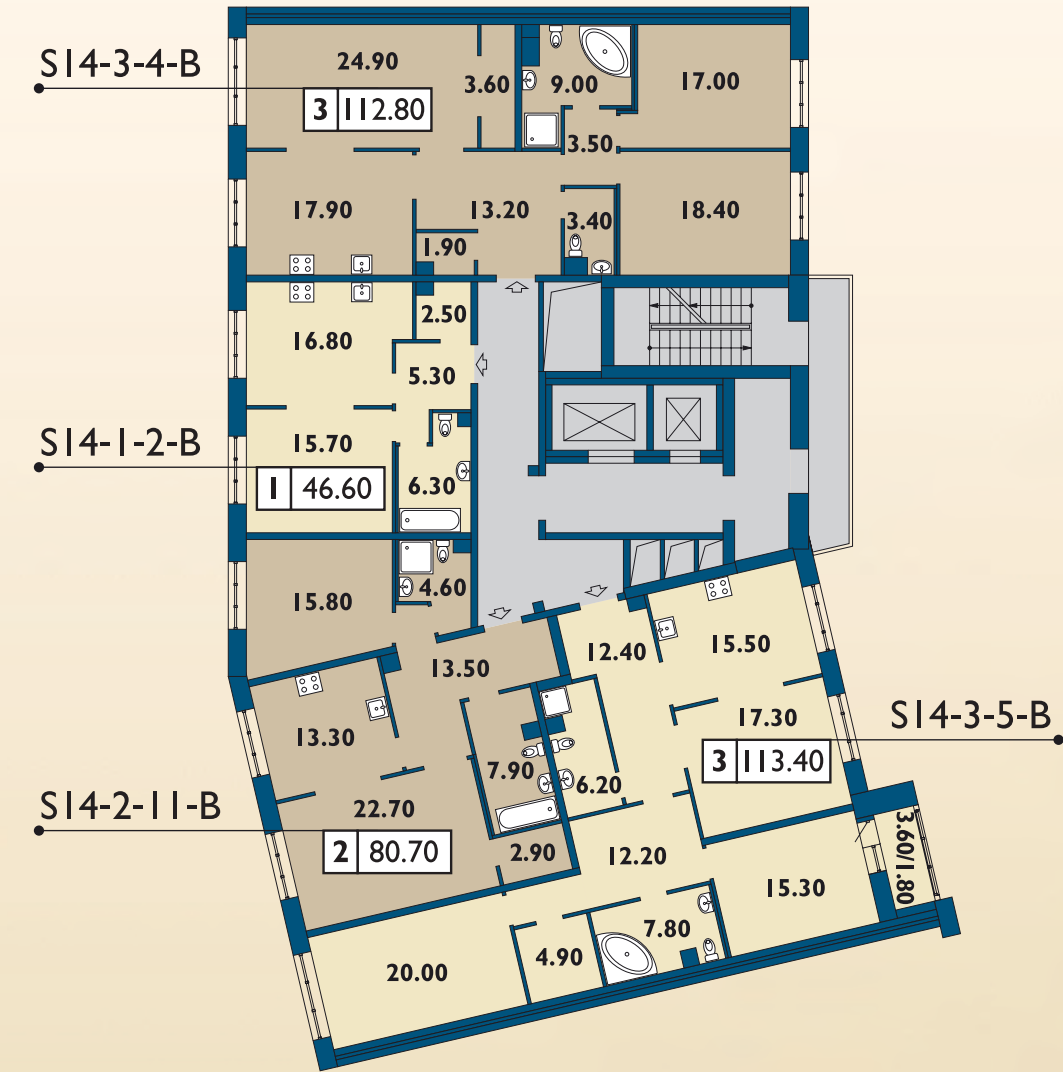
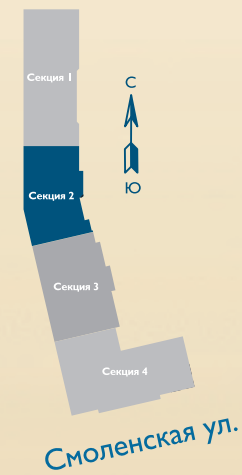
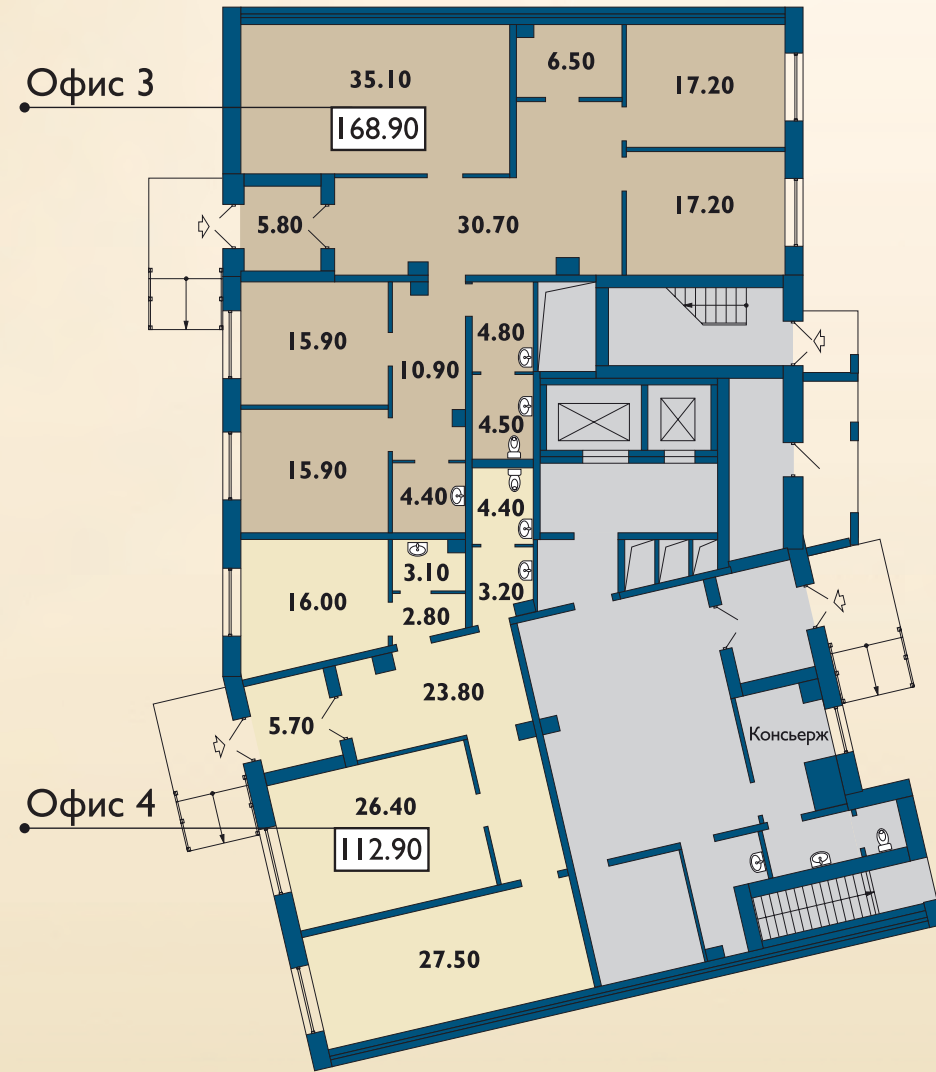
Проектная высота
потолков 2.95 м



Парадная 2 Этаж 1



Парадная 2 Этаж 2

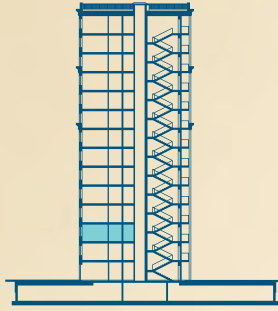


общая площадь
83.40

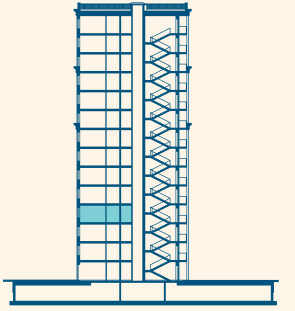
Проектная высота
потолков 3.00 м

общая площадь
количество комнат
2 | 83.40

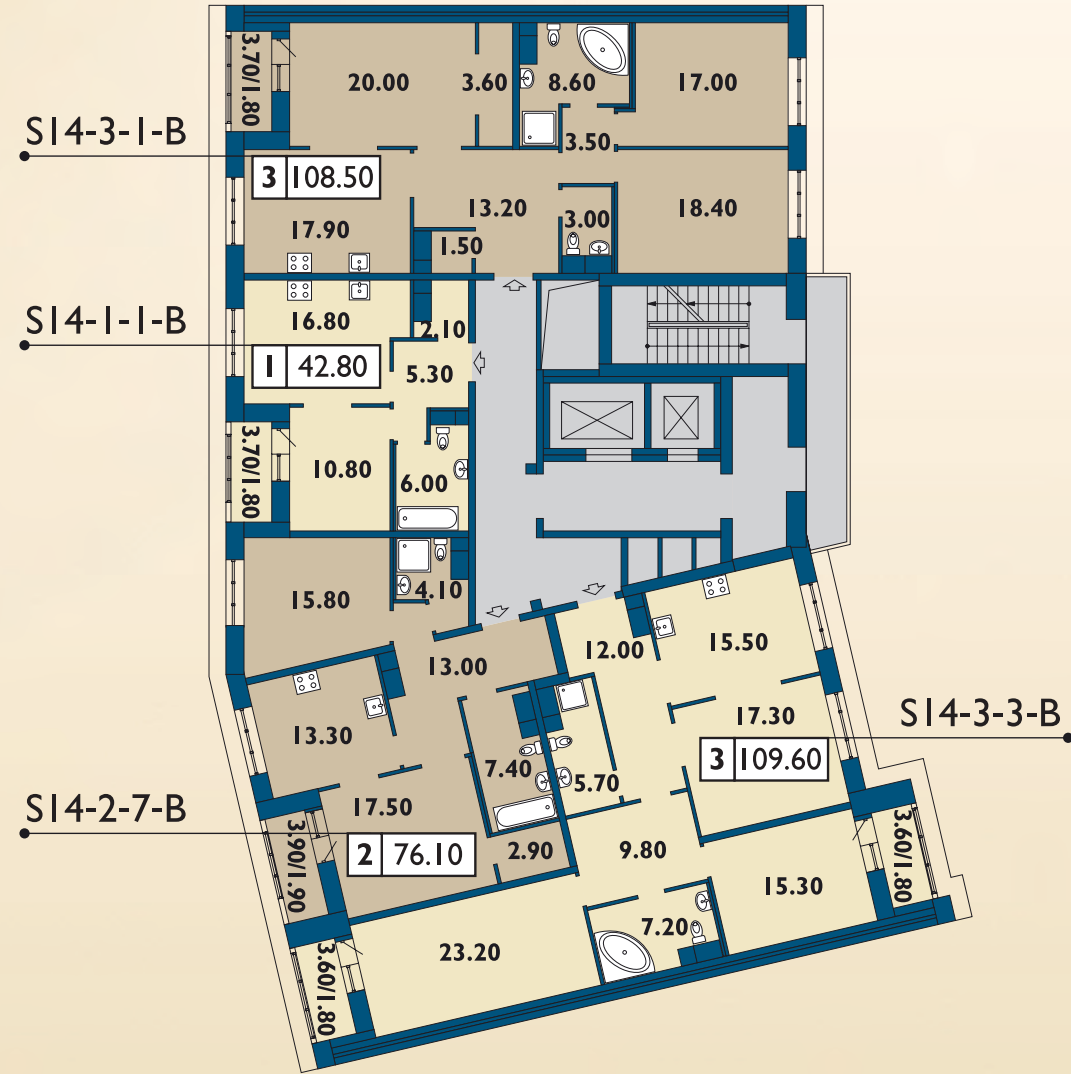
Проектная высота
потолков 2.85 м



Парадная 2 Этаж 3



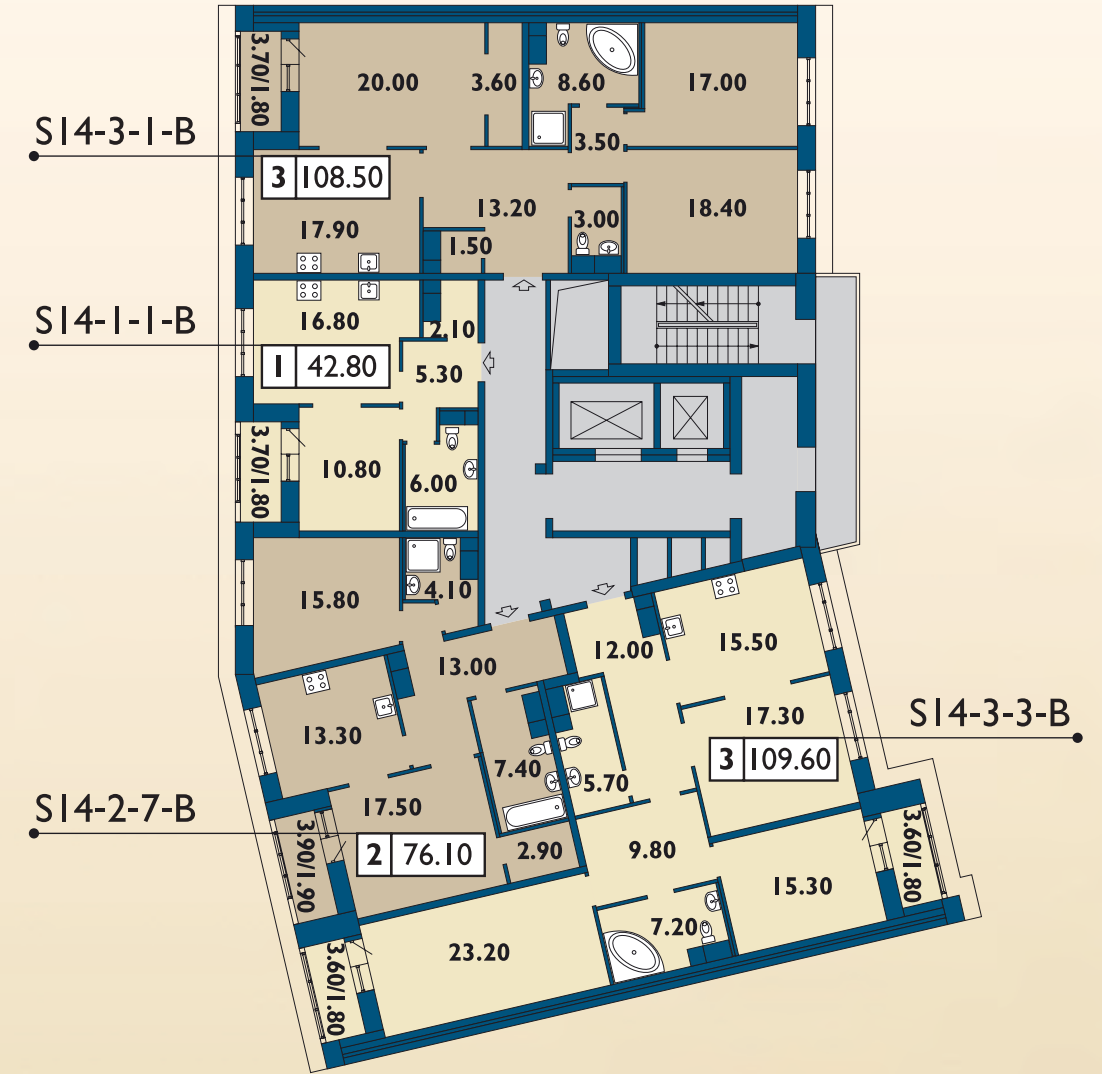
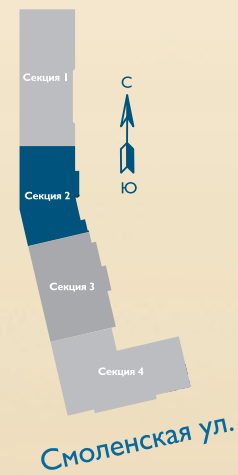
Парадная 2 Этаж 4



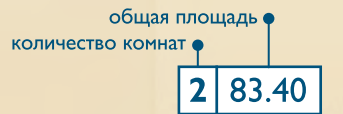
SI4-2-12-A
номер квартиры



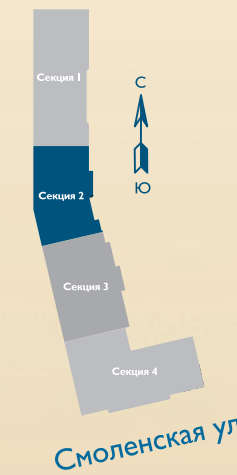
Проектная высота
потолков 2.85 м

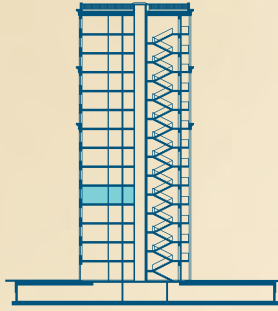


SI4-2-12-A
номер квартиры

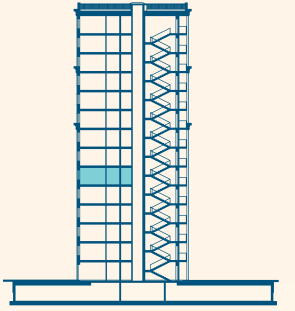


Проектная высота
потолков 2.85 м

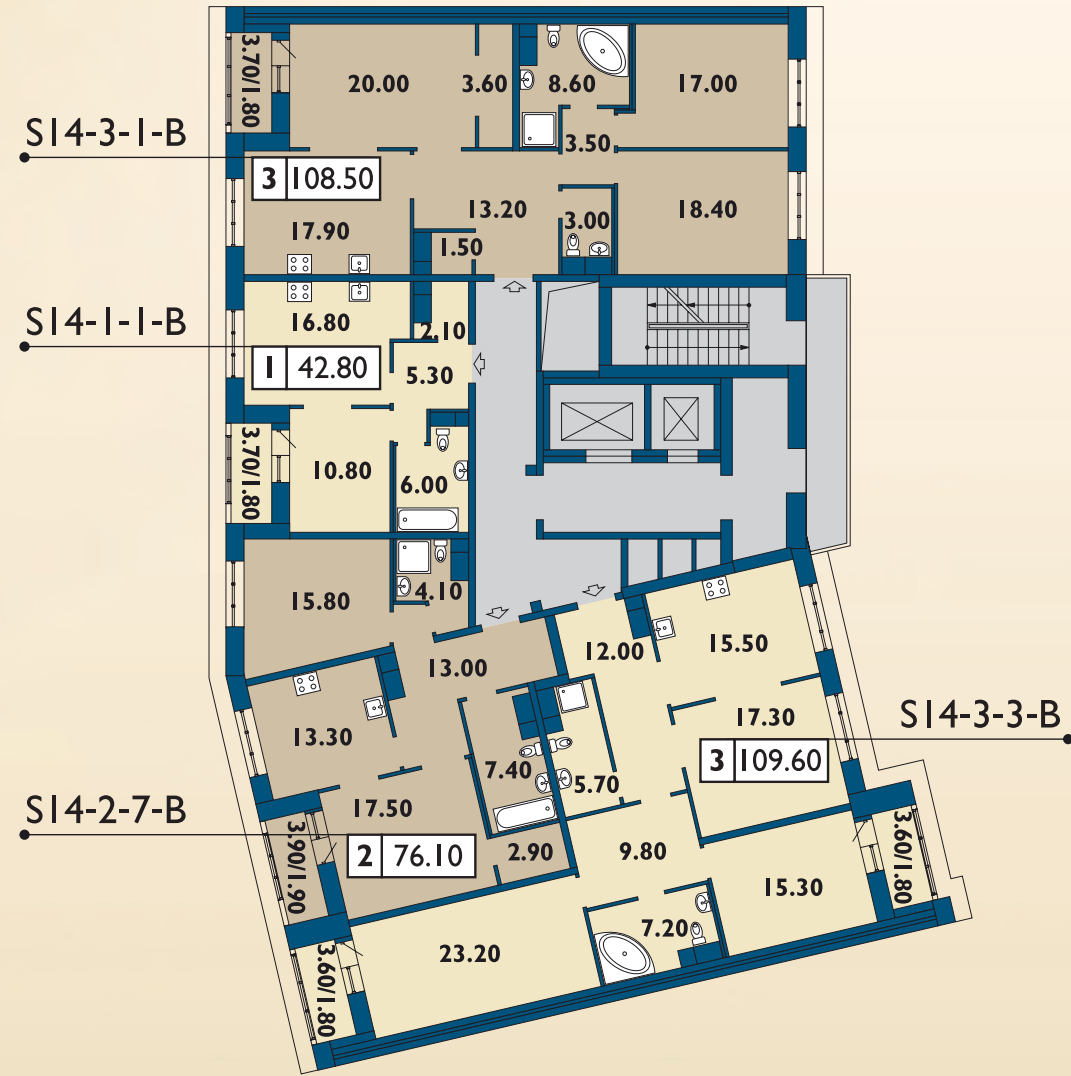




Парадная 2 Этаж 5



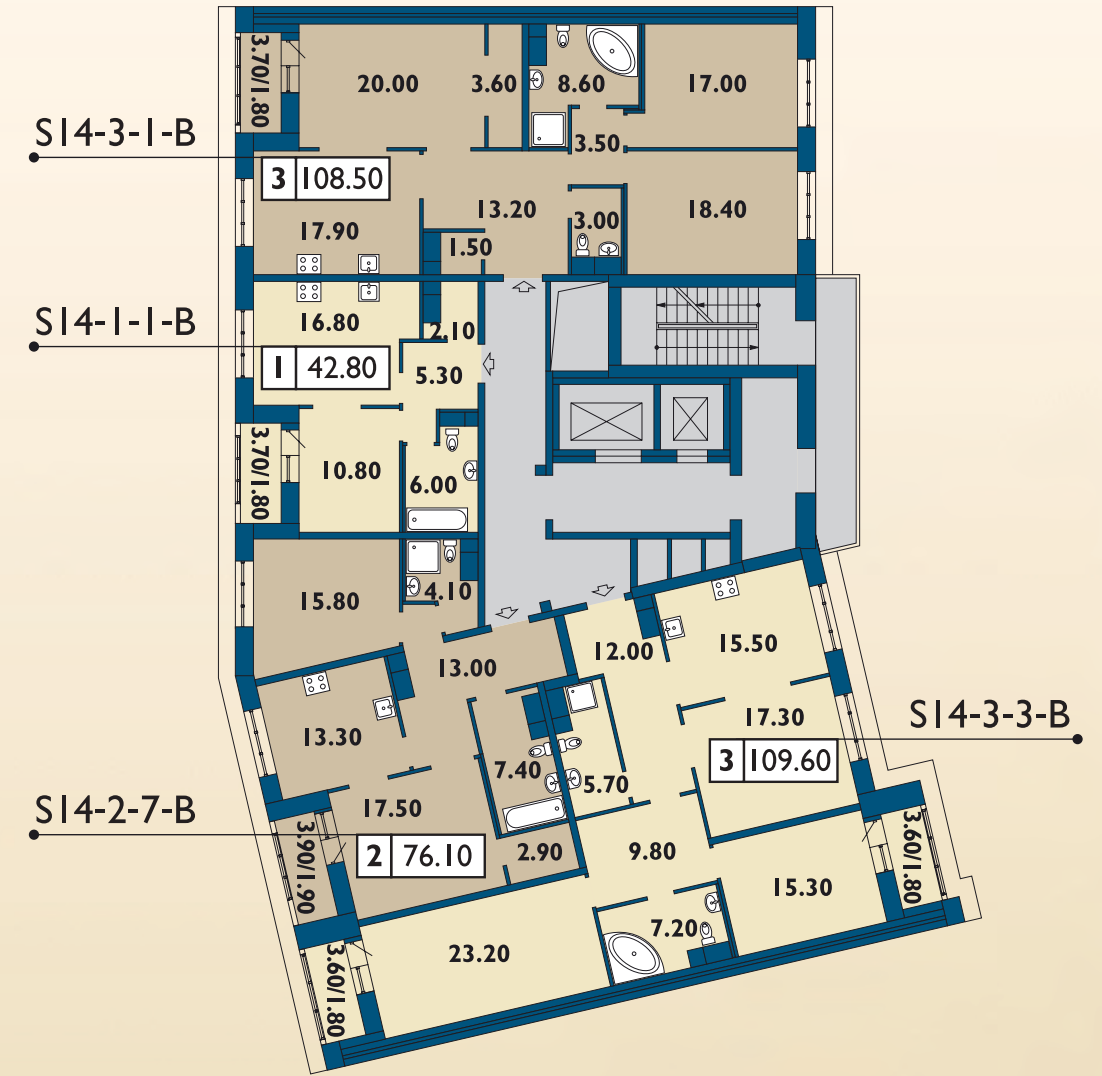
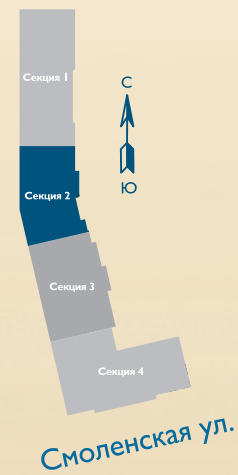
Парадная 2 Этаж 6



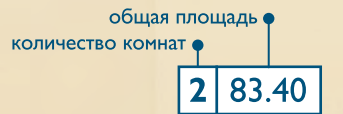
SI4-2-12-A
номер квартиры



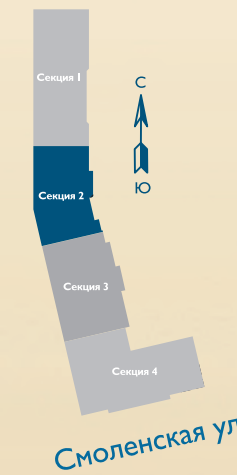
Проектная высота
потолков 2.85 м

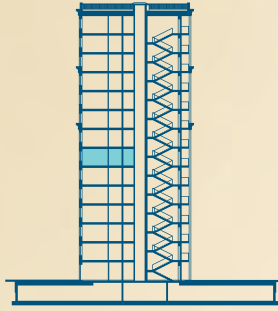


SI4-2-12-A
номер квартиры

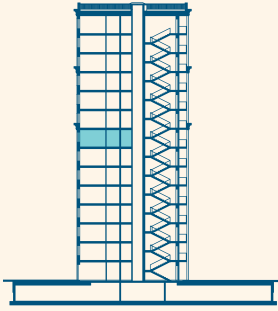


Проектная высота
потолков 2.85 м

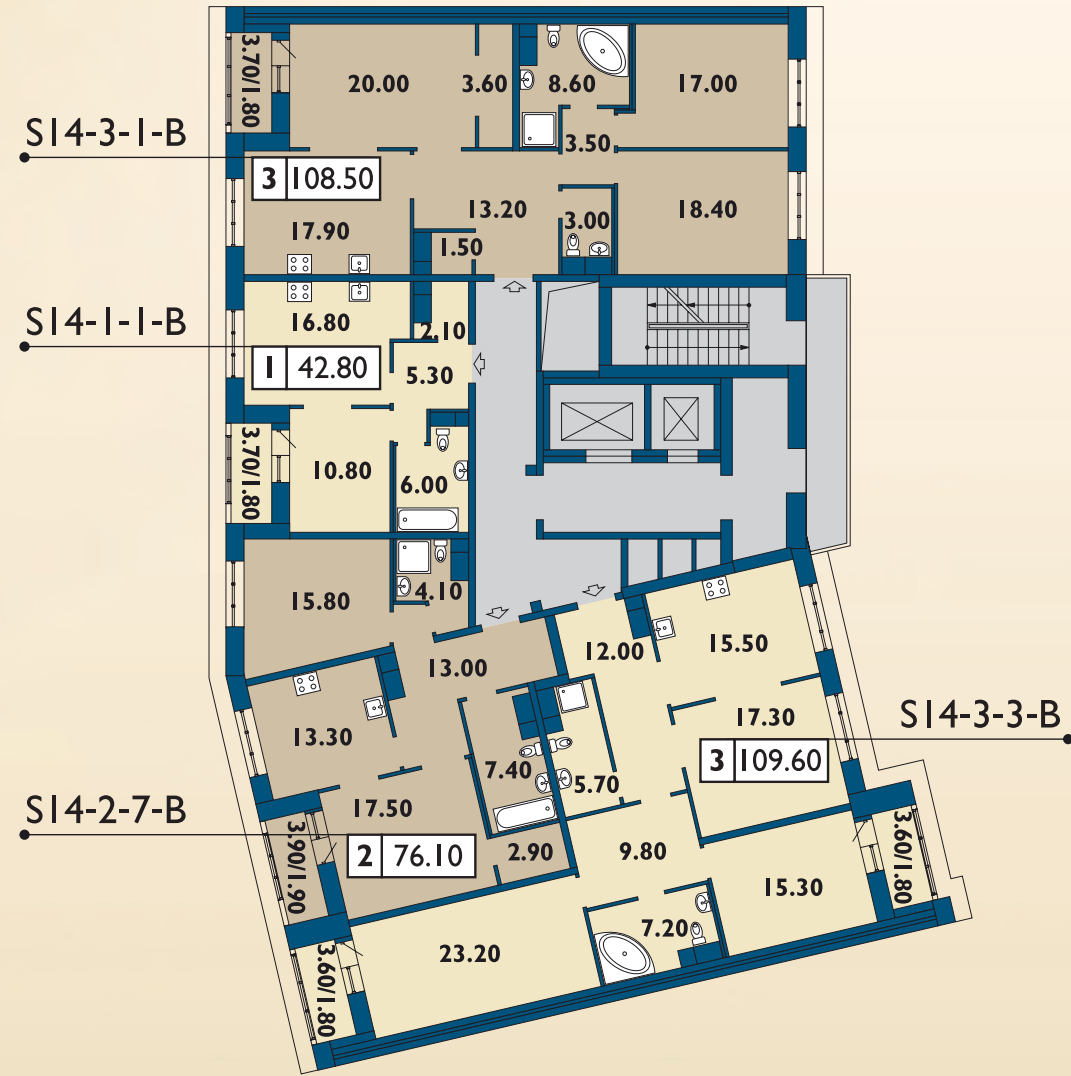




Парадная 2 Этаж 7



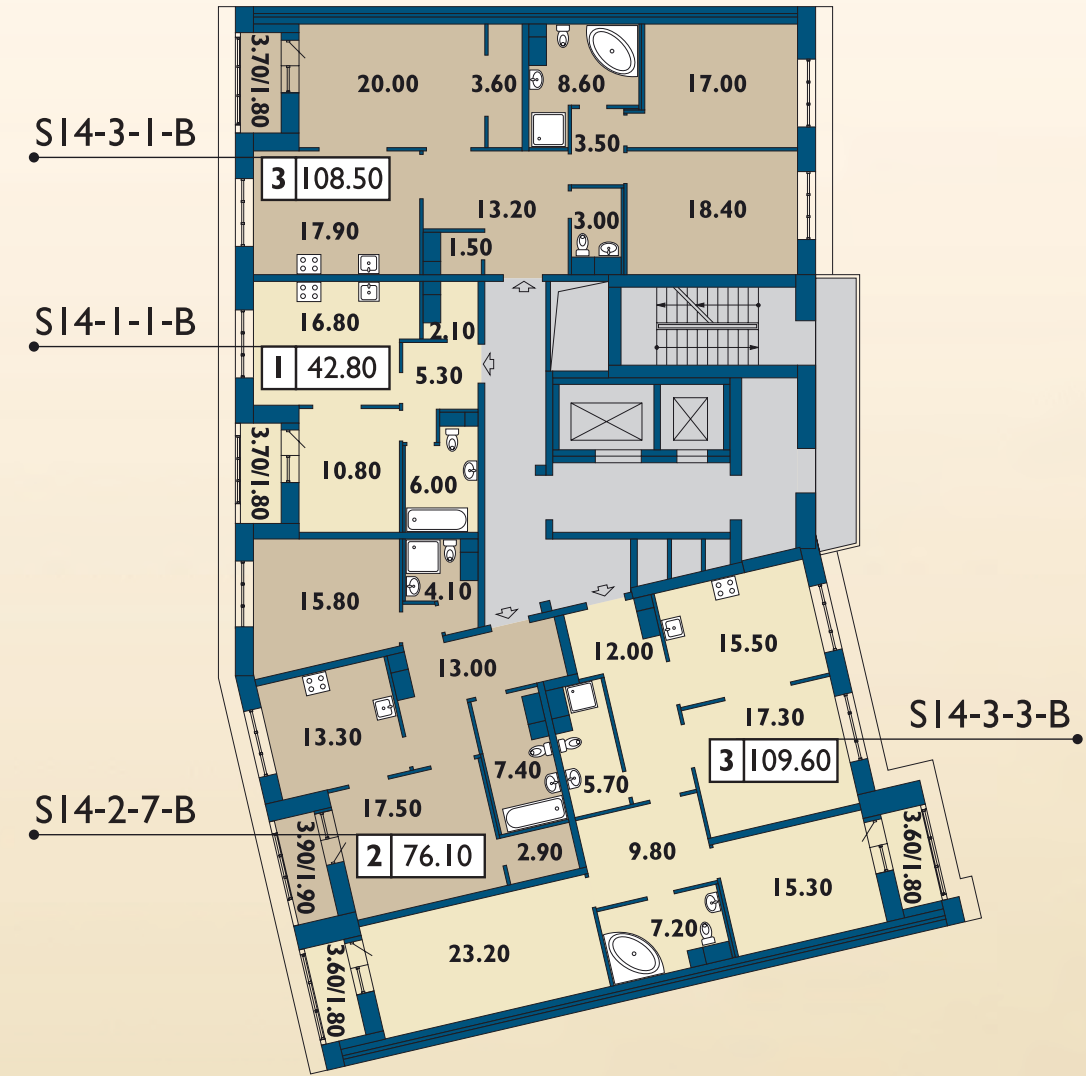
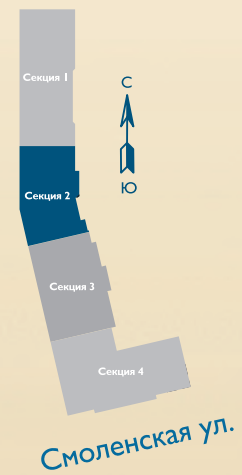
Парадная 2 Этаж 8



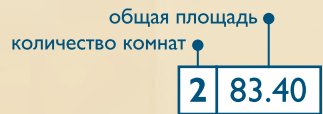
SI4-2-12-A
номер квартиры



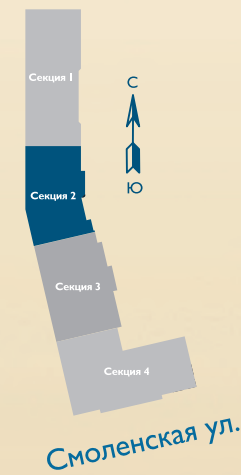
Проектная высота
потолков 2.85 м

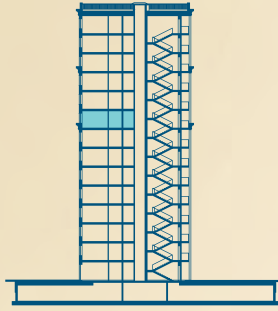


SI4-2-12-A
номер квартиры

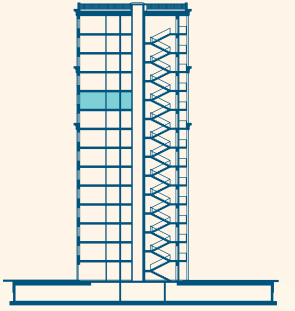


Проектная высота
потолков 2.85 м

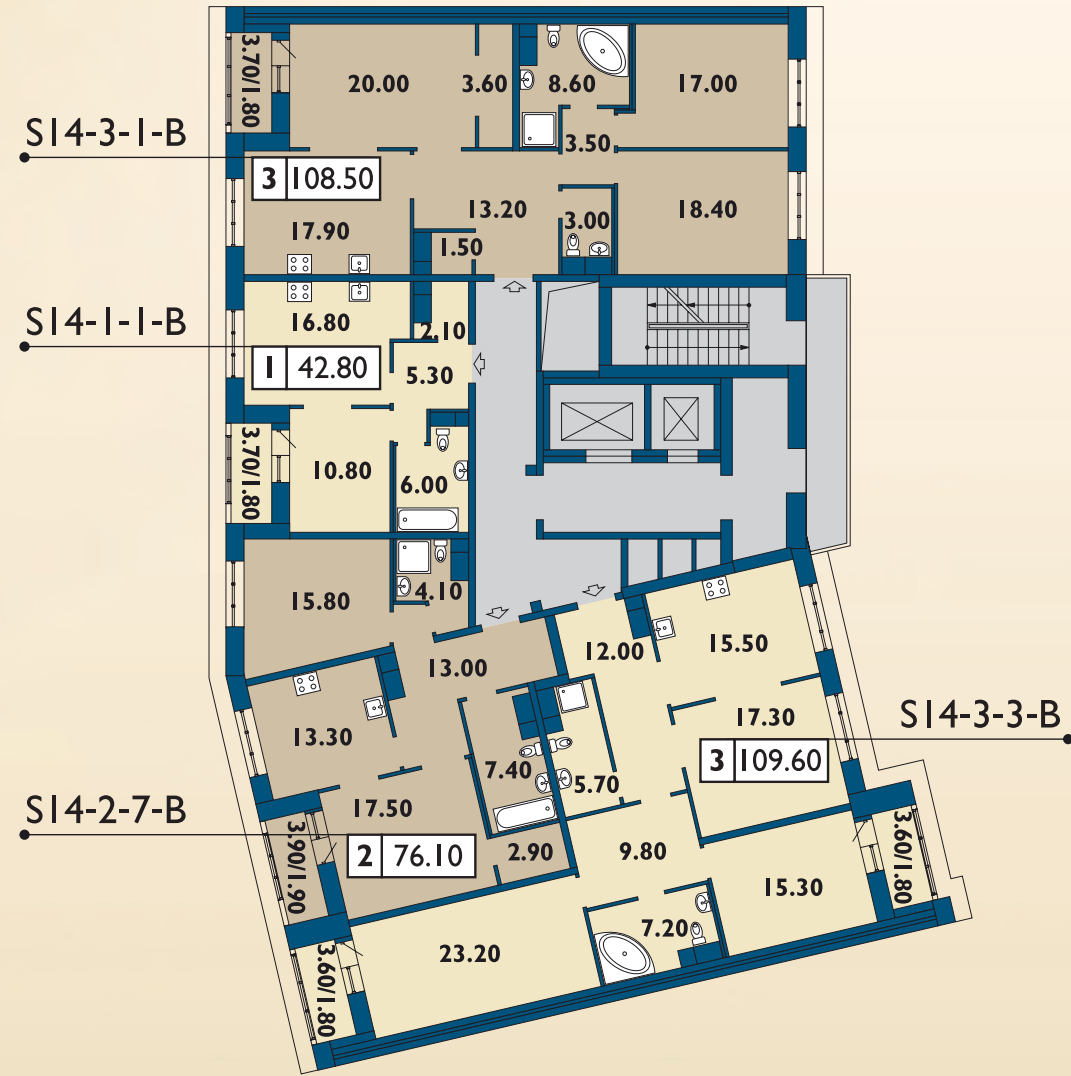




Парадная 2 Этаж 9



Парадная 2 Этаж 10

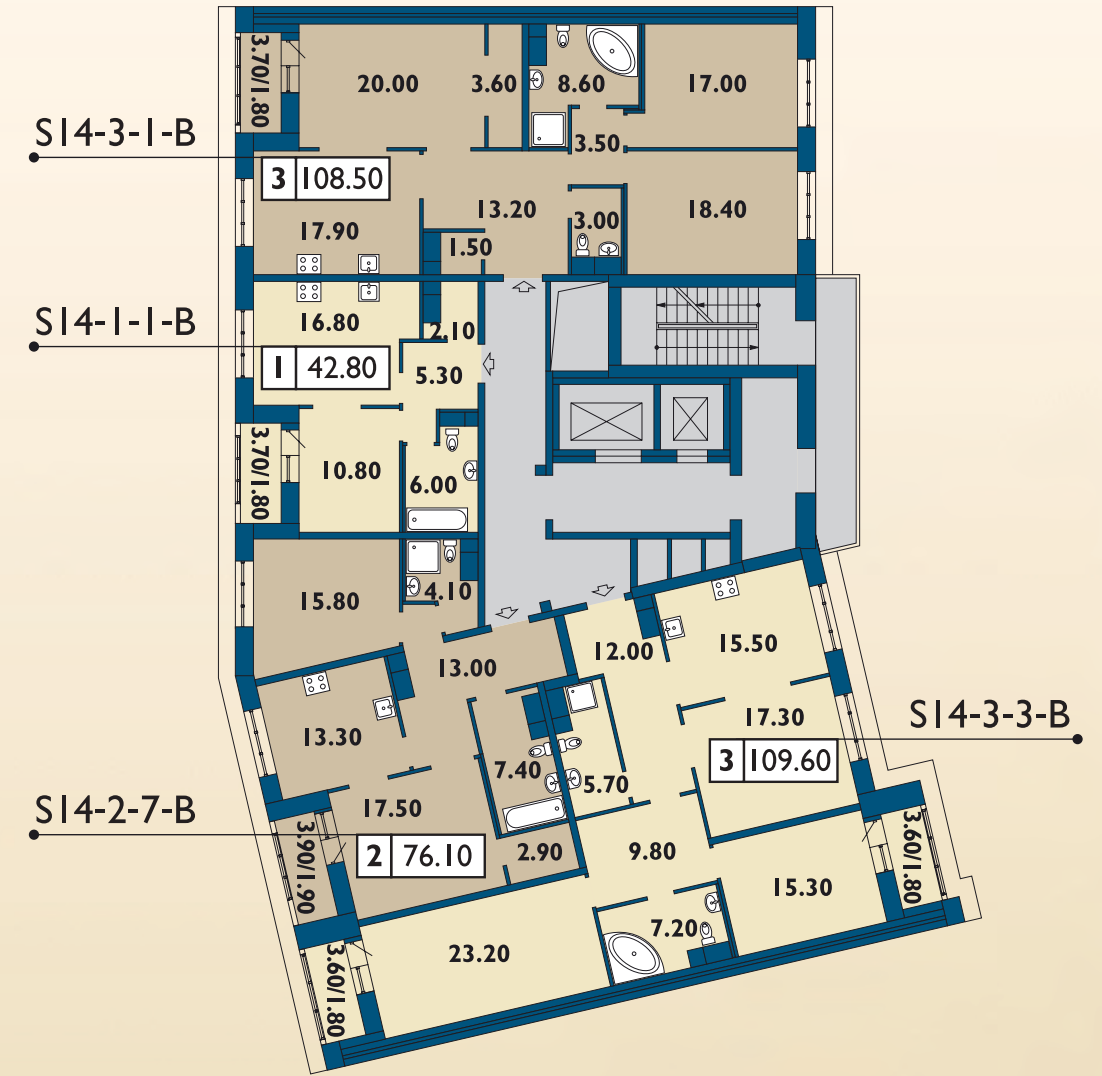
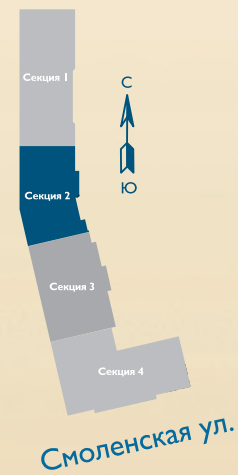


S14-2-12-A
номер квартиры

● количество комнат
● общая площадь

2 | 83.40

Проектная высота
потолков 2.85 м

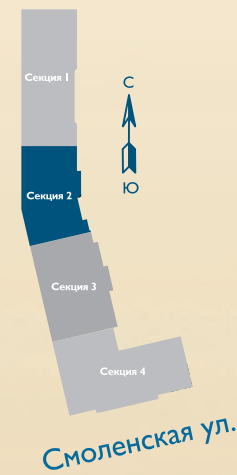


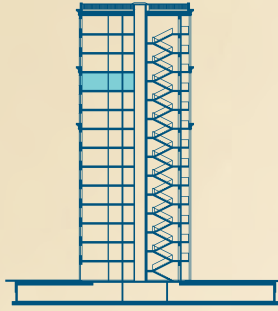
S14-2-12-A
номер квартиры

● общая площадь
● количество комнат

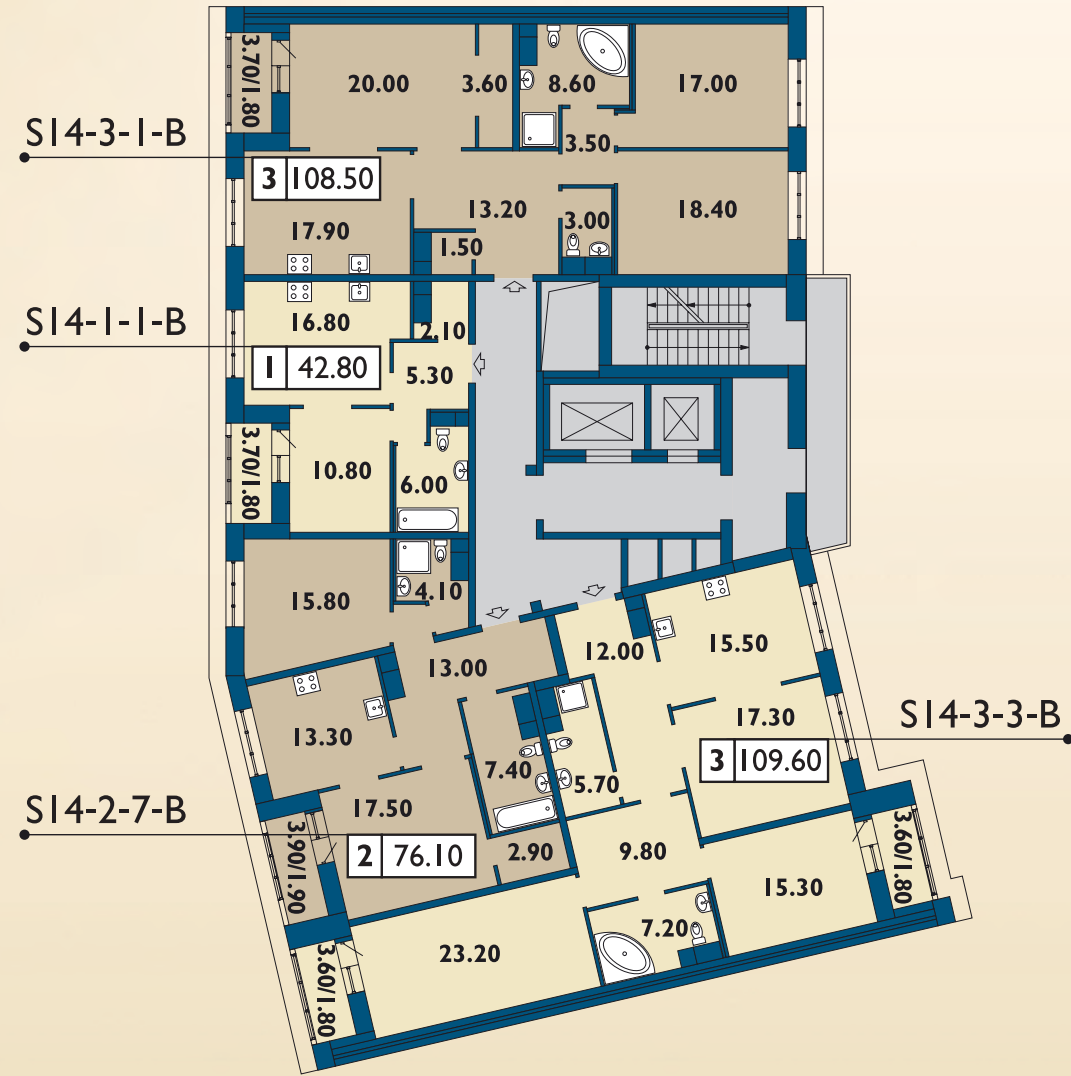
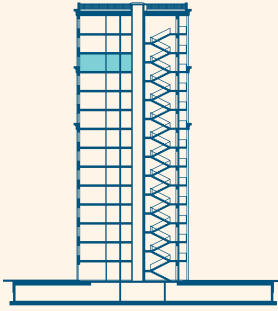
2 | 83.40

Проектная высота
потолков 2.85 м





Парадная 2 Этаж 11



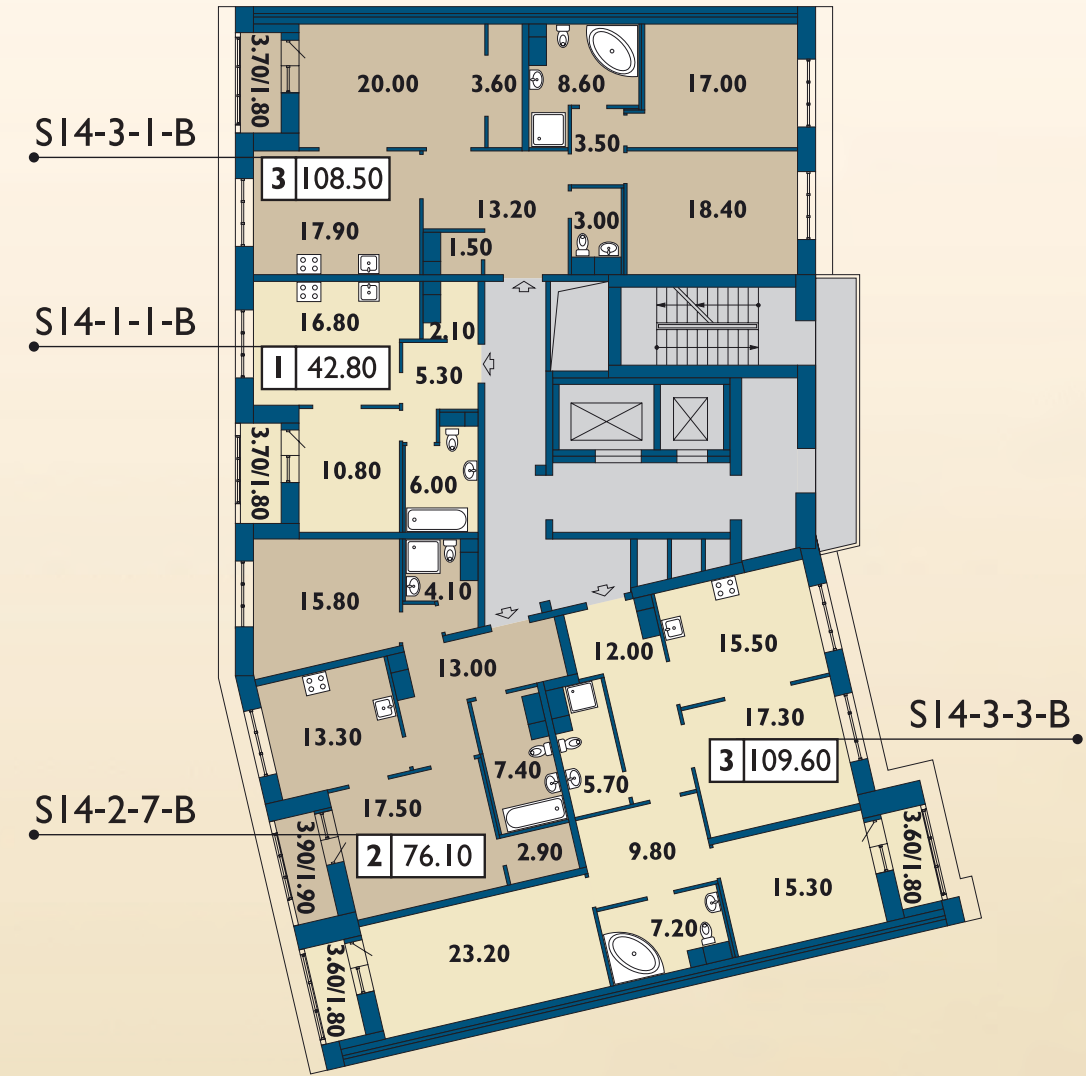
SI4-2-12-A
номер квартиры



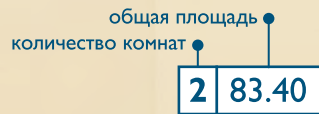
Проектная высота
потолков 2.85 м



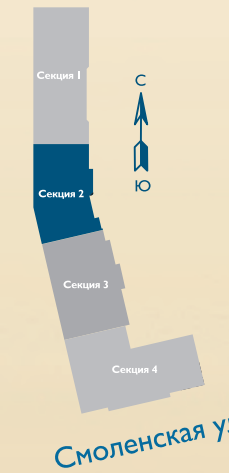
Парадная 2 Этаж 12

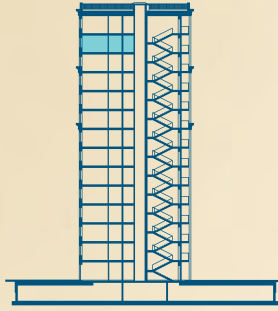


SI4-2-12-A
номер квартиры

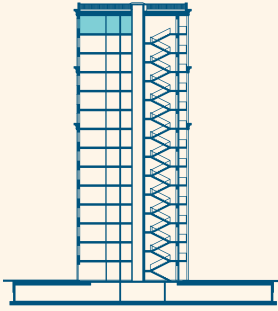


Проектная высота
потолков 2.85 м

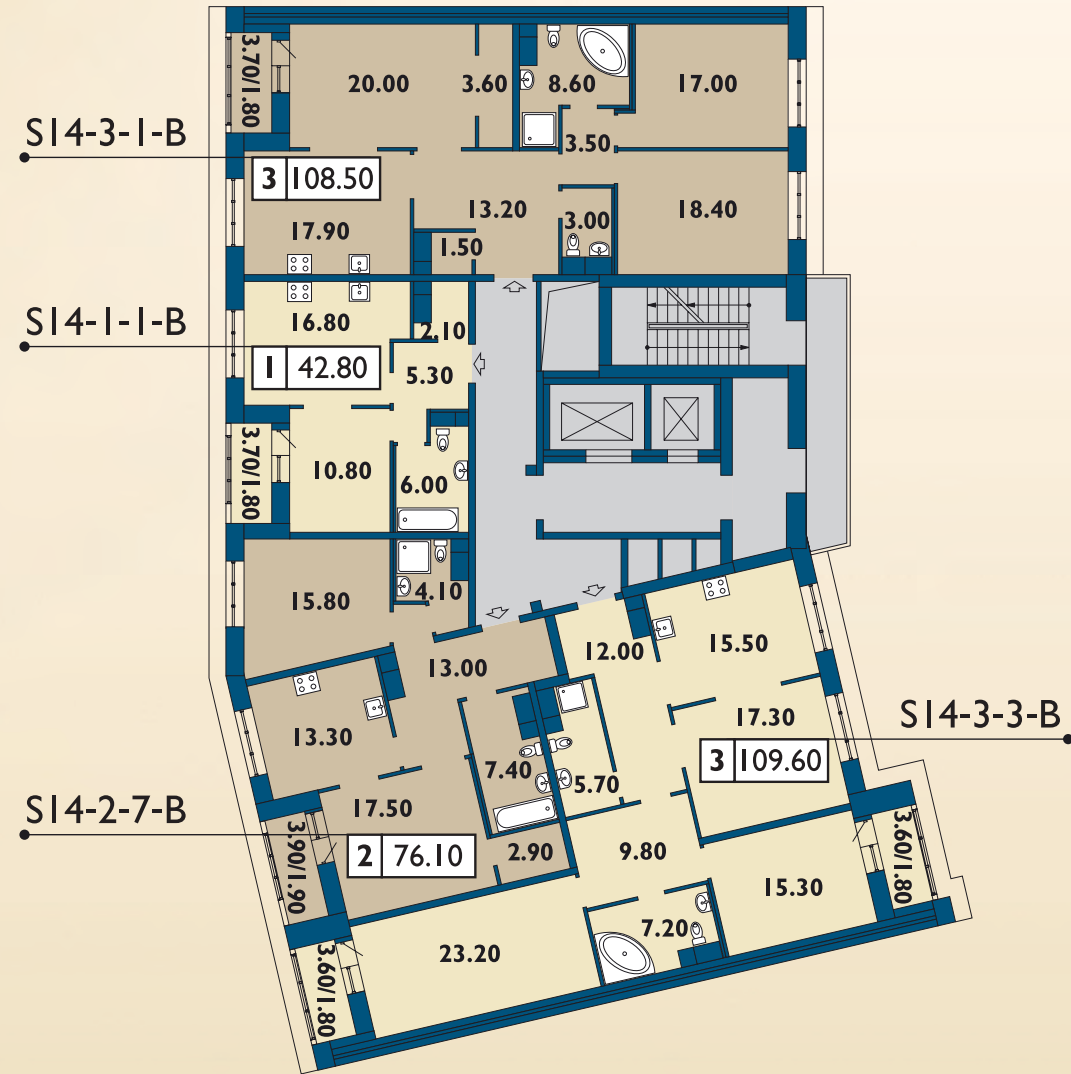




Парадная 2 Этаж 13



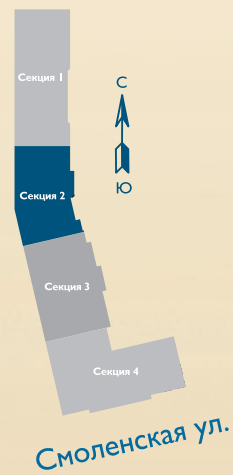
Парадная 2 Этаж 14



SI4-2-12-A
номер квартиры



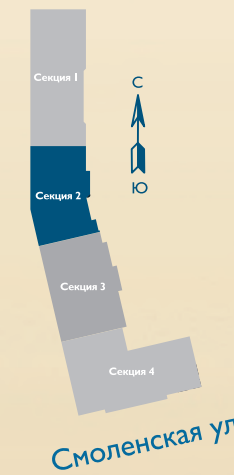
Проектная высота
потолков 2.85 м

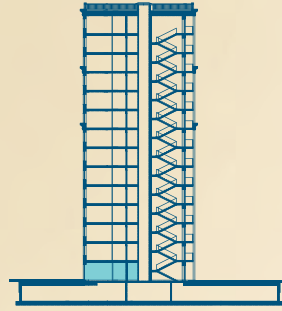


SI4-2-12-A
номер квартиры

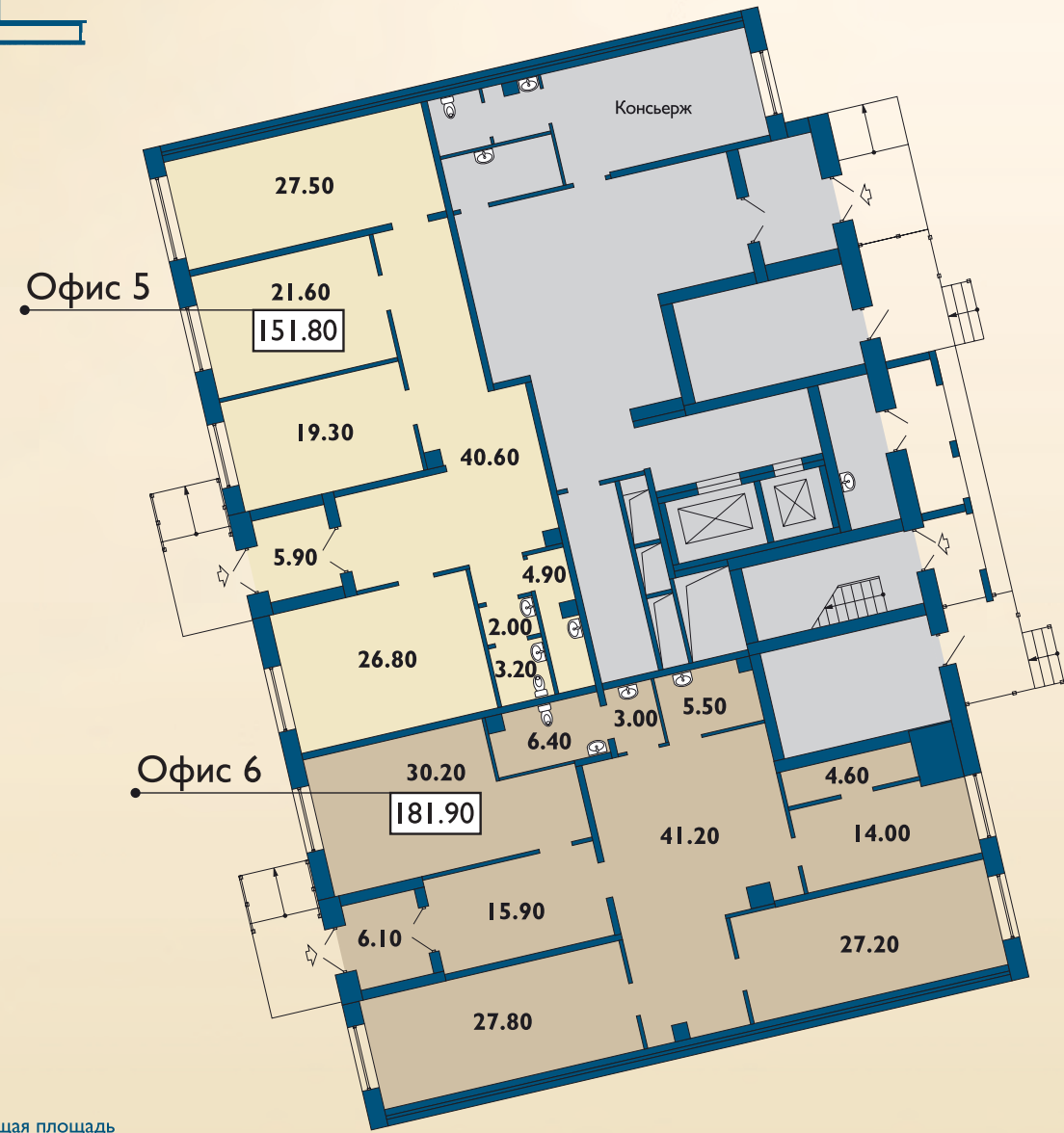


Проектная высота
потолков 2.95 м



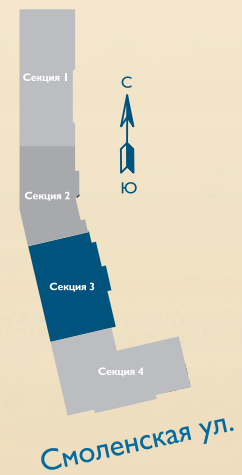


Парадная 3 Этаж 1

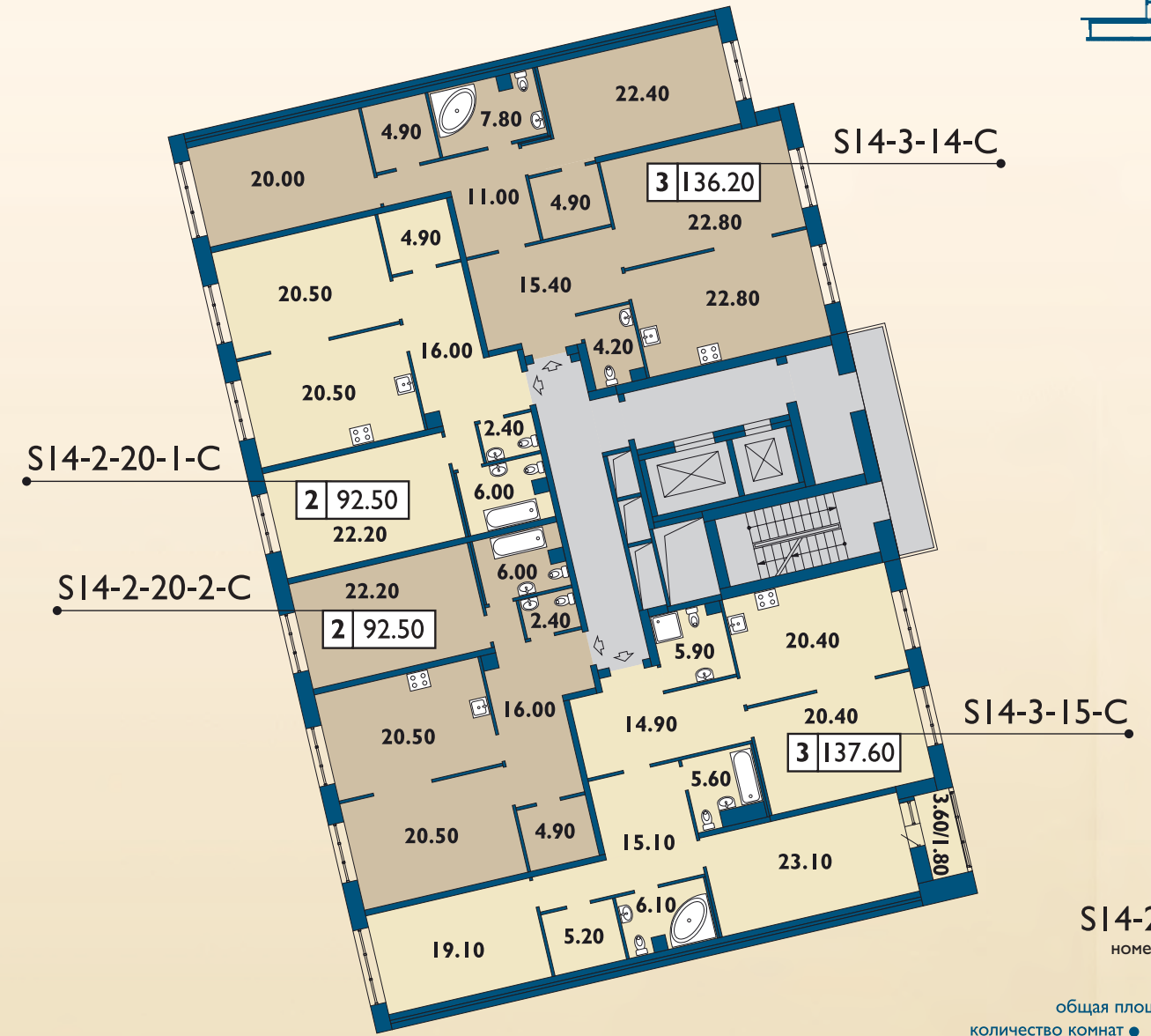


общая площадь
83.40

Проектная высота
потолков 3.00 м

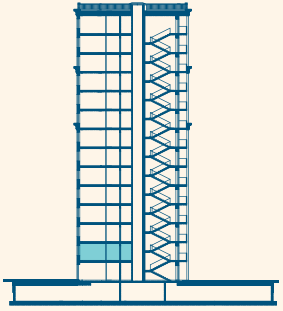
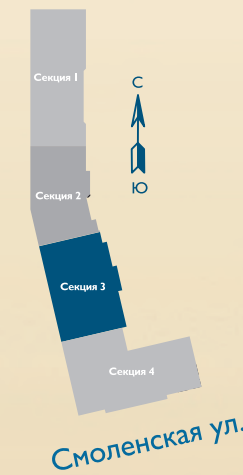


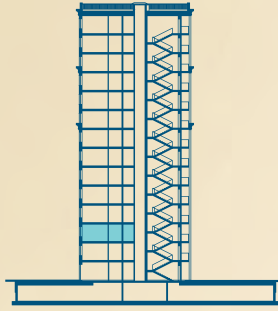
Парадная 3 Этаж 2



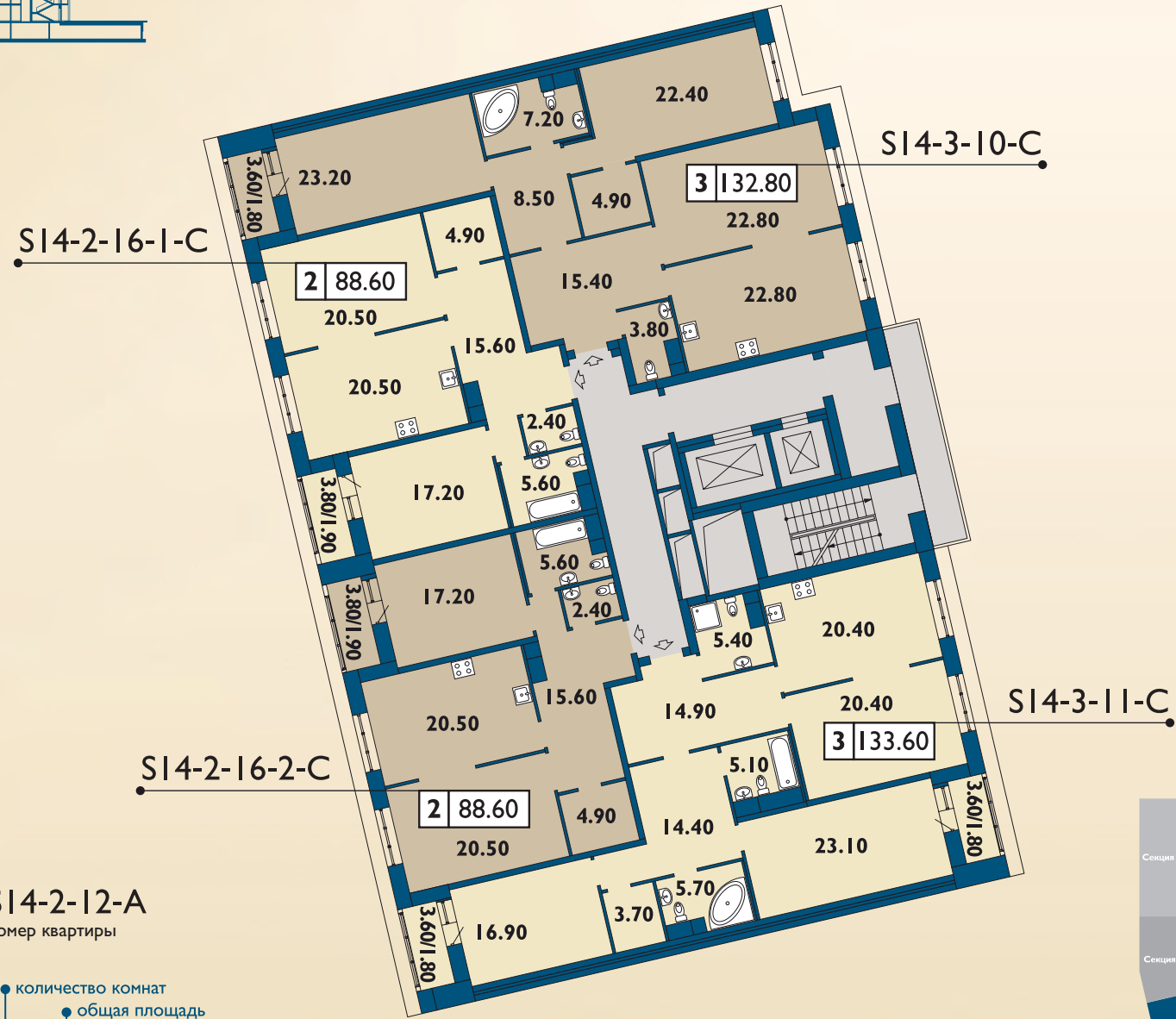
общая площадь
количество комнат
2 | 83.40

Проектная высота
потолков 2.85 м





Парадная 3 Этаж 3

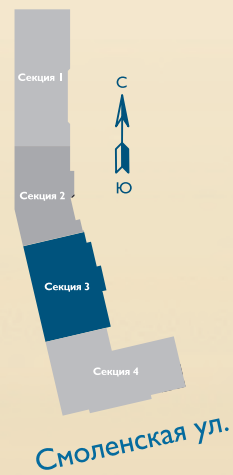


SI4-2-12-A
номер квартиры

● количество комнат
● общая площадь

2 | 83.40

Проектная высота
потолков 2.85 м



Парадная 3 Этаж 4

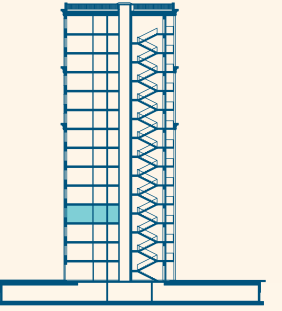
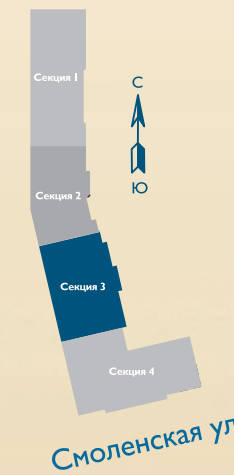


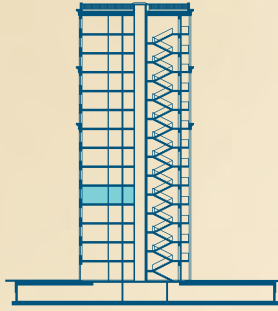
SI4-2-12-A
номер квартиры

● общая площадь
● количество комнат

2 | 83.40

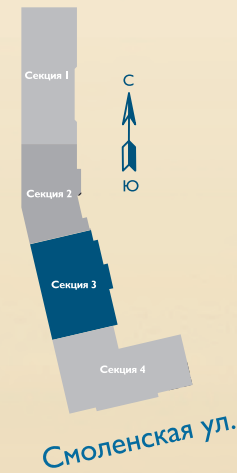
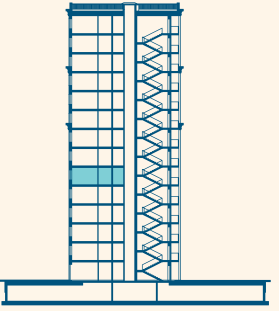
Проектная высота
потолков 2.85 м

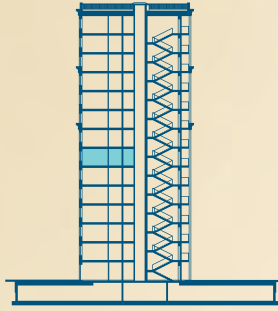




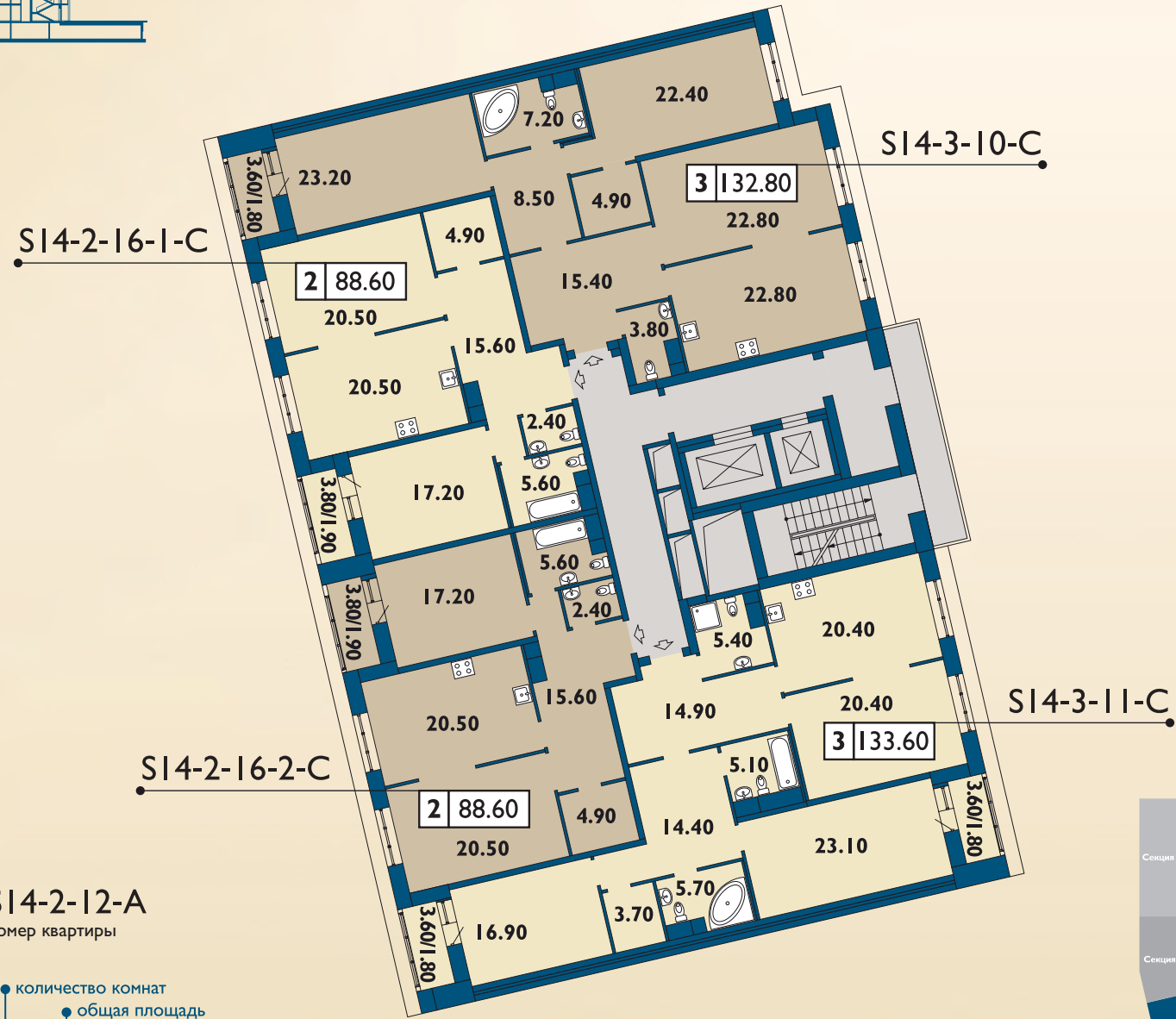
Парадная 3 Этаж 5

Парадная 3 Этаж 6





Парадная 3 Этаж 7

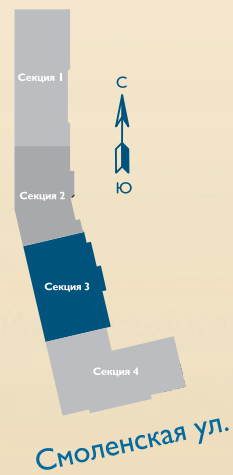


S14-2-12-A
номер квартиры

● количество комнат
● общая площадь

2 | 83.40

Проектная высота
потолков 2.85 м



Парадная 3 Этаж 8

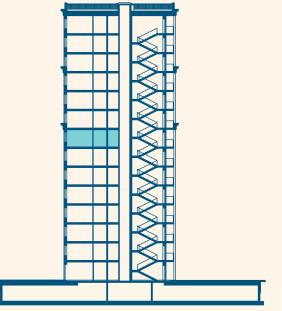
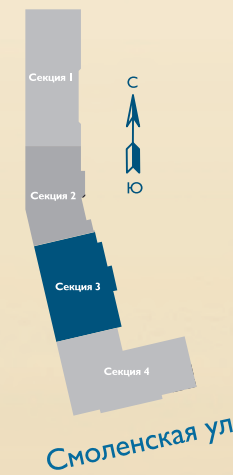


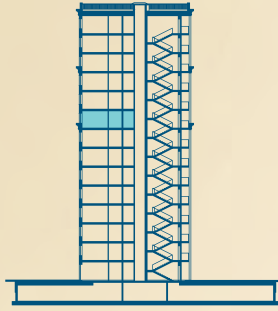
S14-2-12-A
номер квартиры

● общая площадь
● количество комнат

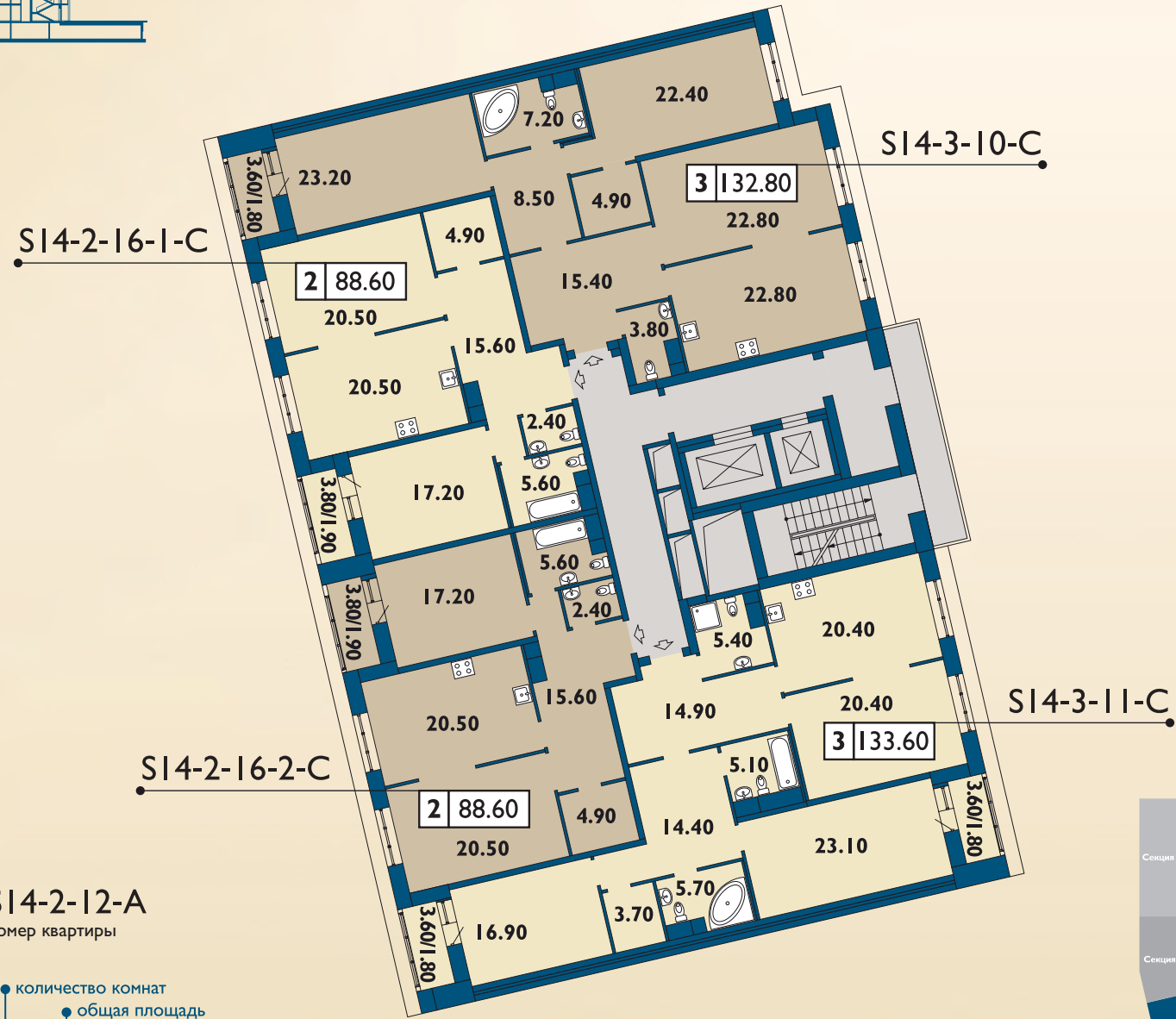
2 | 83.40

Проектная высота
потолков 2.85 м





Парадная 3 Этаж 9



SI4-2-12-A
номер квартиры

● количество комнат
● общая площадь
2 | 83.40

Проектная высота
потолков 2.85 м



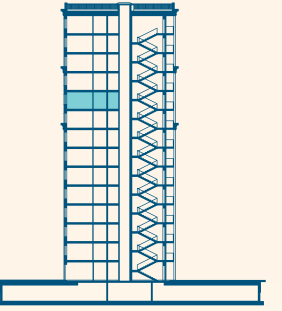
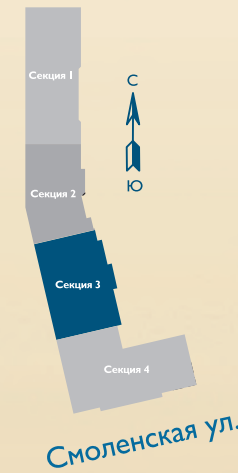
Парадная 3 Этаж 10

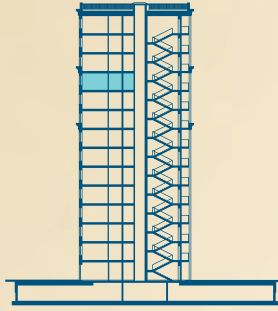


SI4-2-12-A
номер квартиры

● общая площадь
● количество комнат
2 | 83.40

Проектная высота
потолков 2.85 м





Парадная 3 Этаж 11

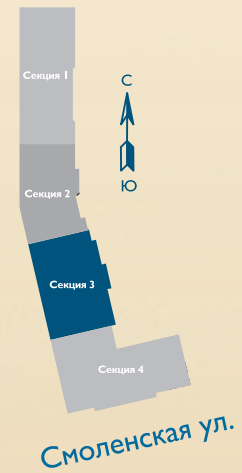


SI4-2-12-A
номер квартиры

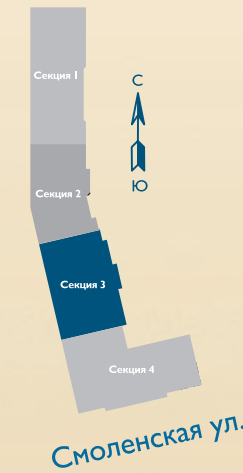
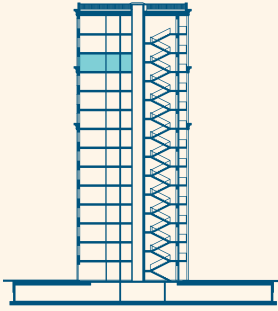
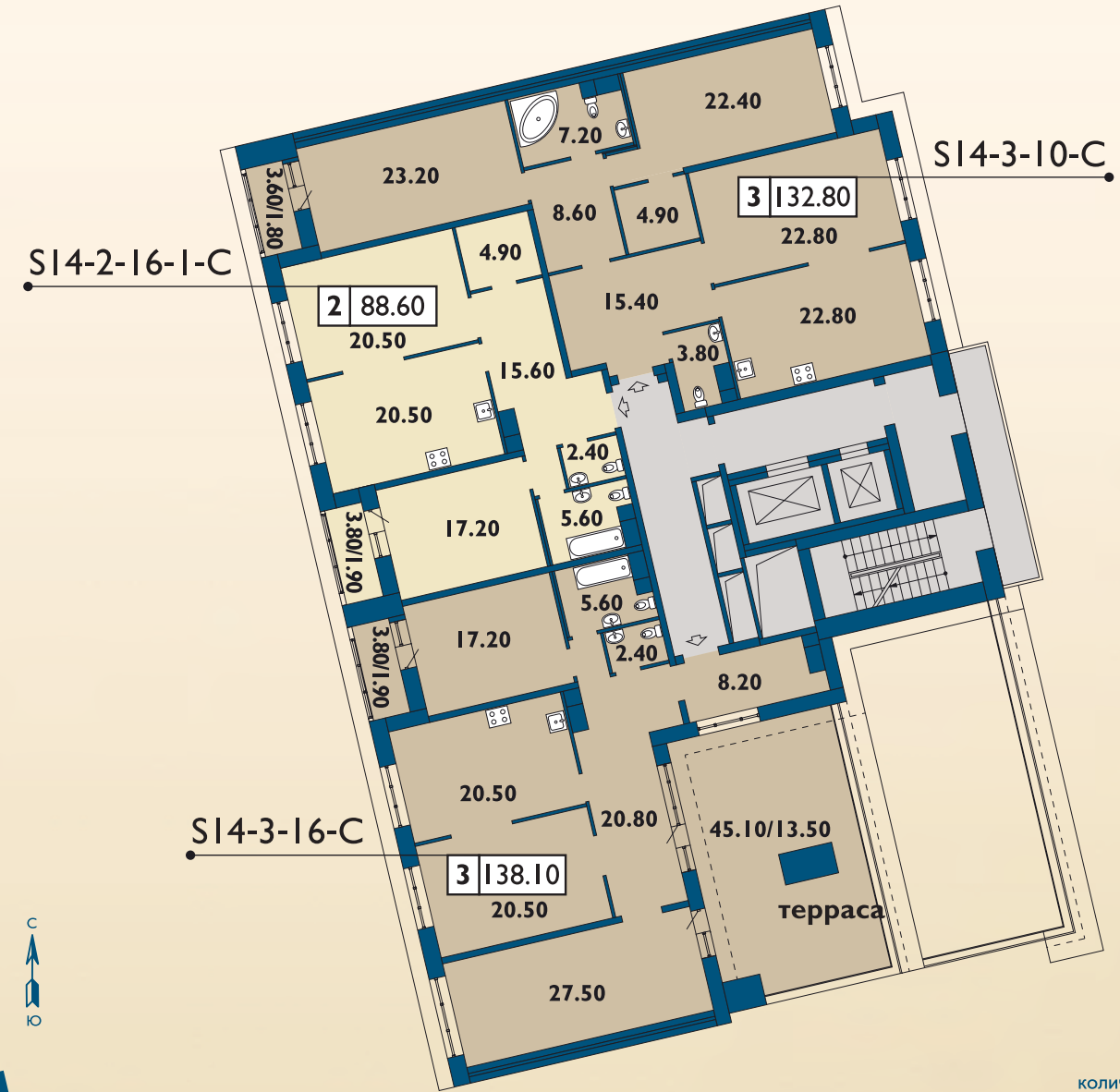
● количество комнат
● общая площадь

2 | 83.40

Проектная высота
потолков 2.85 м



Парадная 3 Этаж 12

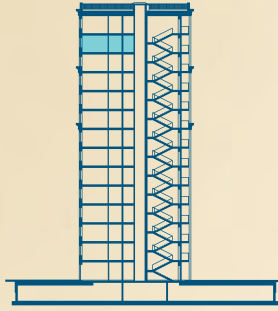


SI4-2-12-A
номер квартиры

● общая площадь
● количество комнат

2 | 83.40

Проектная высота
потолков 2.85 м



Парадная 3 Этаж 13

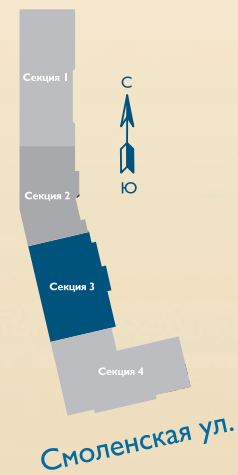


SI4-2-12-A
номер квартиры

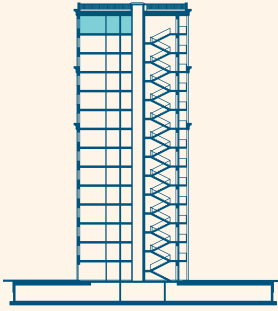
● количество комнат
● общая площадь

2	83.40
---	-------

Проектная высота
потолков 2.85 м



Парадная 3 Этаж 14

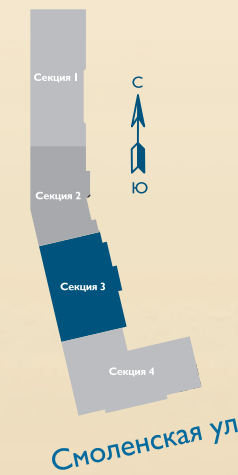


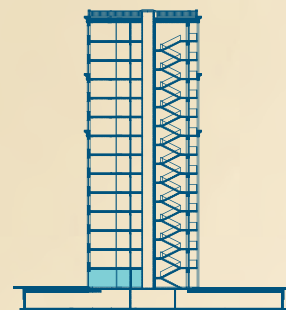
SI4-2-12-A
номер квартиры

● общая площадь
● количество комнат

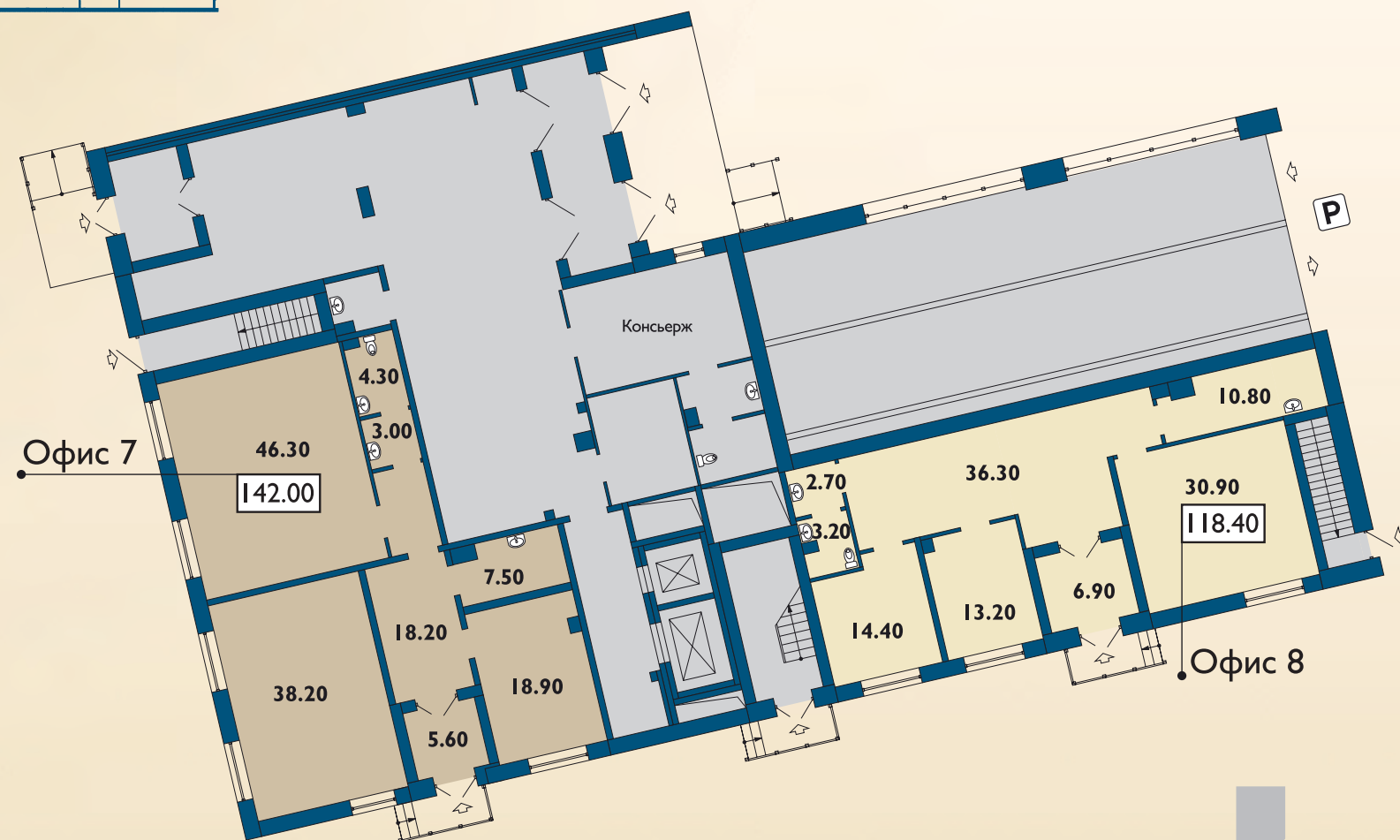
2	83.40
---	-------

Проектная высота
потолков 2.95 м





Парадная 4 Этаж 1



P

Офис 8

Офис 7

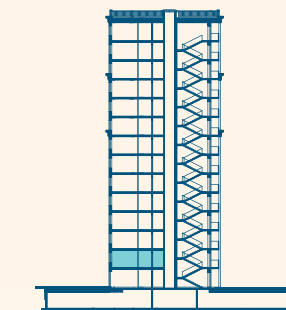


Смоленская ул.

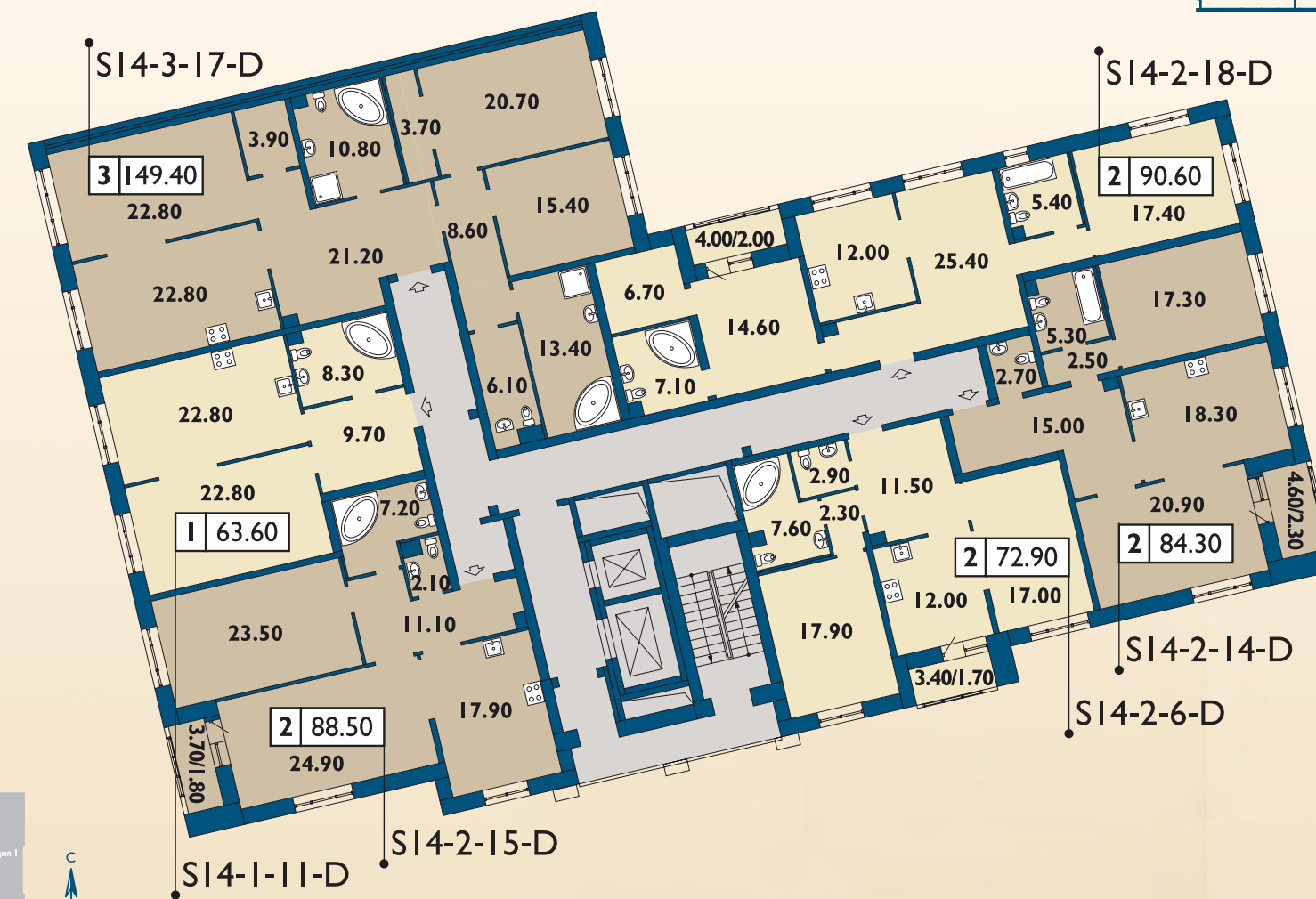
60

общая площадь
83.40

Проектная высота
потолков 3.00 м



Парадная 4 Этаж 2



SI4-2-6-D

SI4-2-14-D

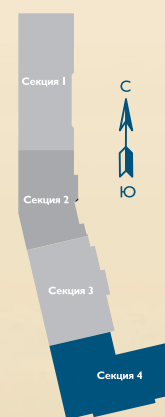
SI4-1-11-D

SI4-2-15-D

SI4-2-12-A
номер квартиры

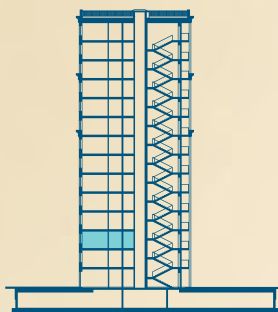
общая площадь
количество комнат
2 | 83.40

Проектная высота
потолков 2.85 м



Смоленская ул.

61



Парадная 4 Этаж 3

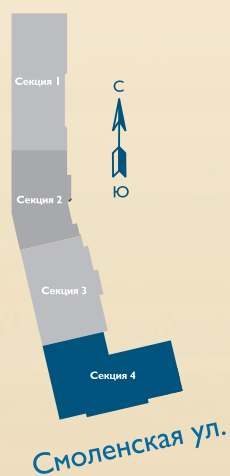


● количество комнат
● общая площадь

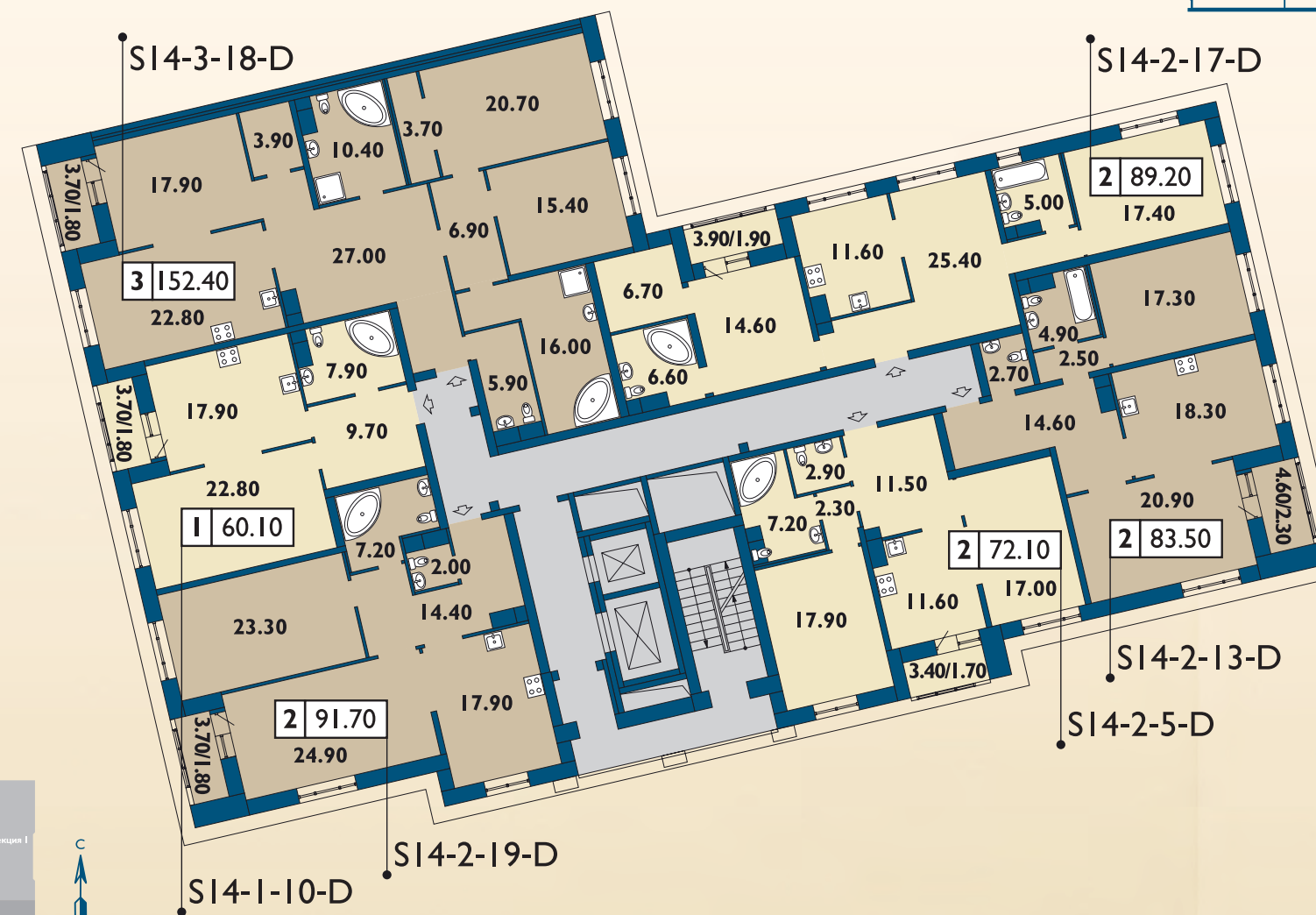
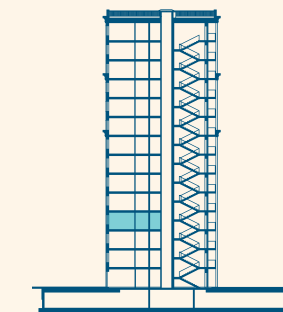
2 | 83.40

Проектная высота
потолков 2.85 м

SI4-2-12-A
номер квартиры



Парадная 4 Этаж 4

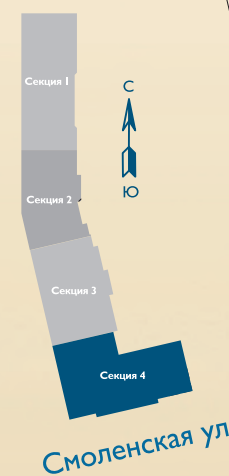


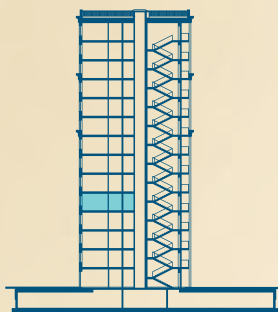
● общая площадь
● количество комнат

2 | 83.40

SI4-2-12-A
номер квартиры

Проектная высота
потолков 2.85 м





Парадная 4 Этаж 5

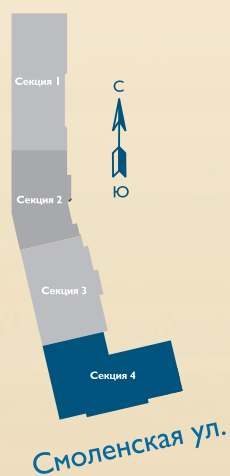


● количество комнат
● общая площадь

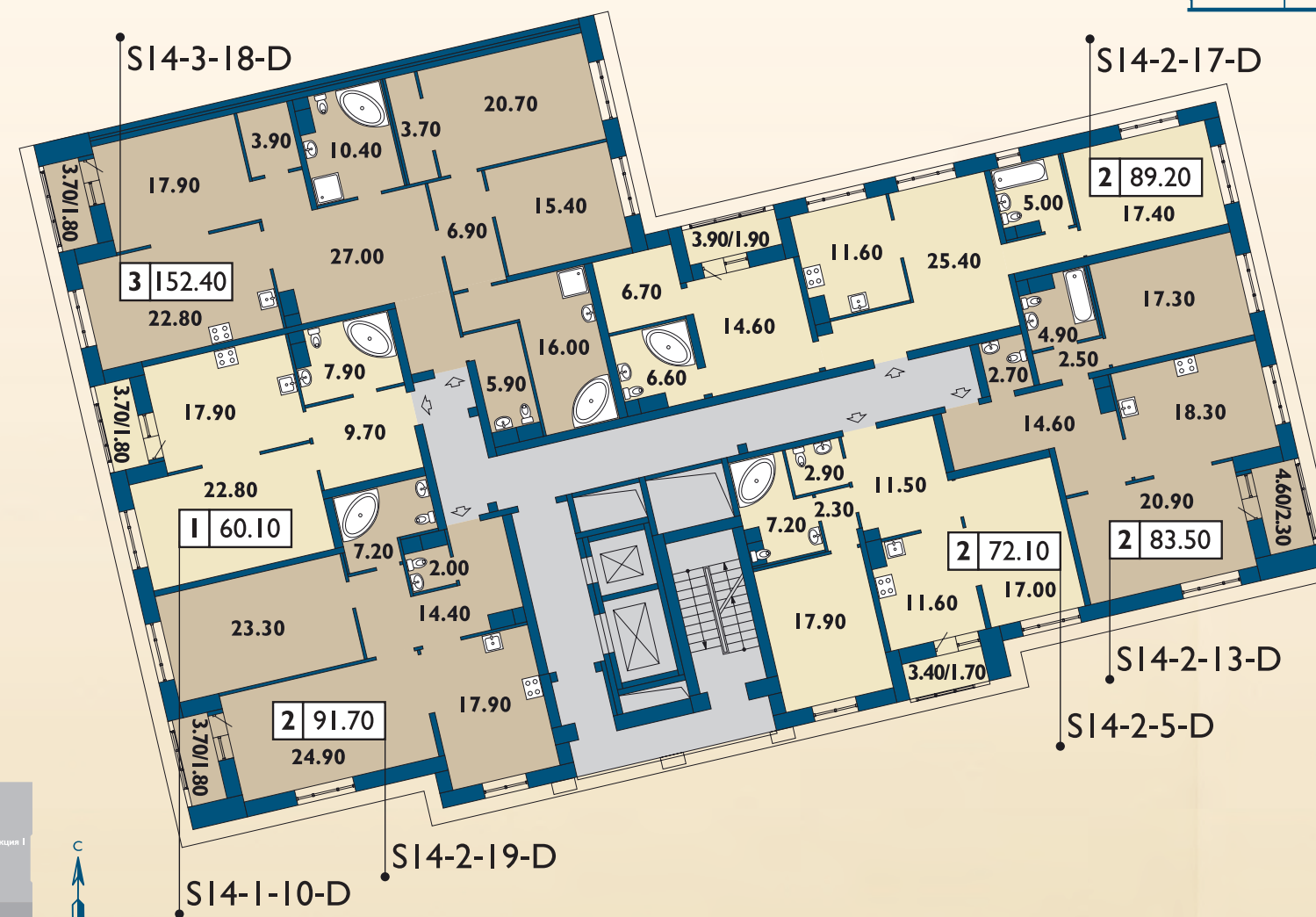
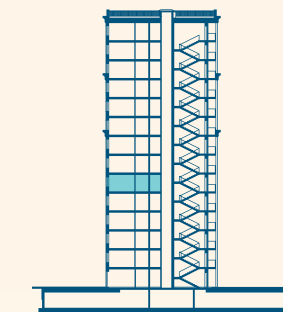
2 | 83.40

Проектная высота
потолков 2.85 м

SI4-2-12-A
номер квартиры



Парадная 4 Этаж 6

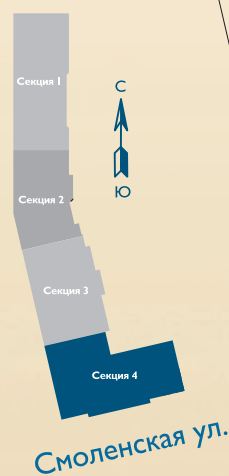


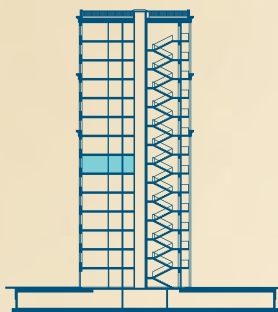
● общая площадь
● количество комнат

2 | 83.40

SI4-2-12-A
номер квартиры

Проектная высота
потолков 2.85 м

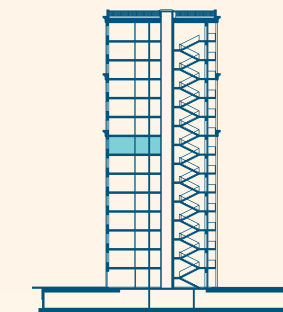




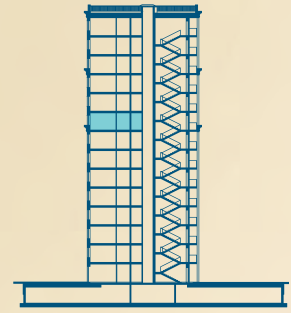
Парадная 4 Этаж 7



Парадная 4 Этаж 8



Парадная 4 Этаж 9

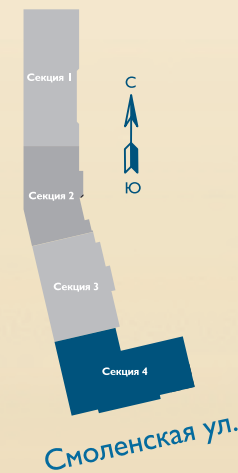


● количество комнат
● общая площадь

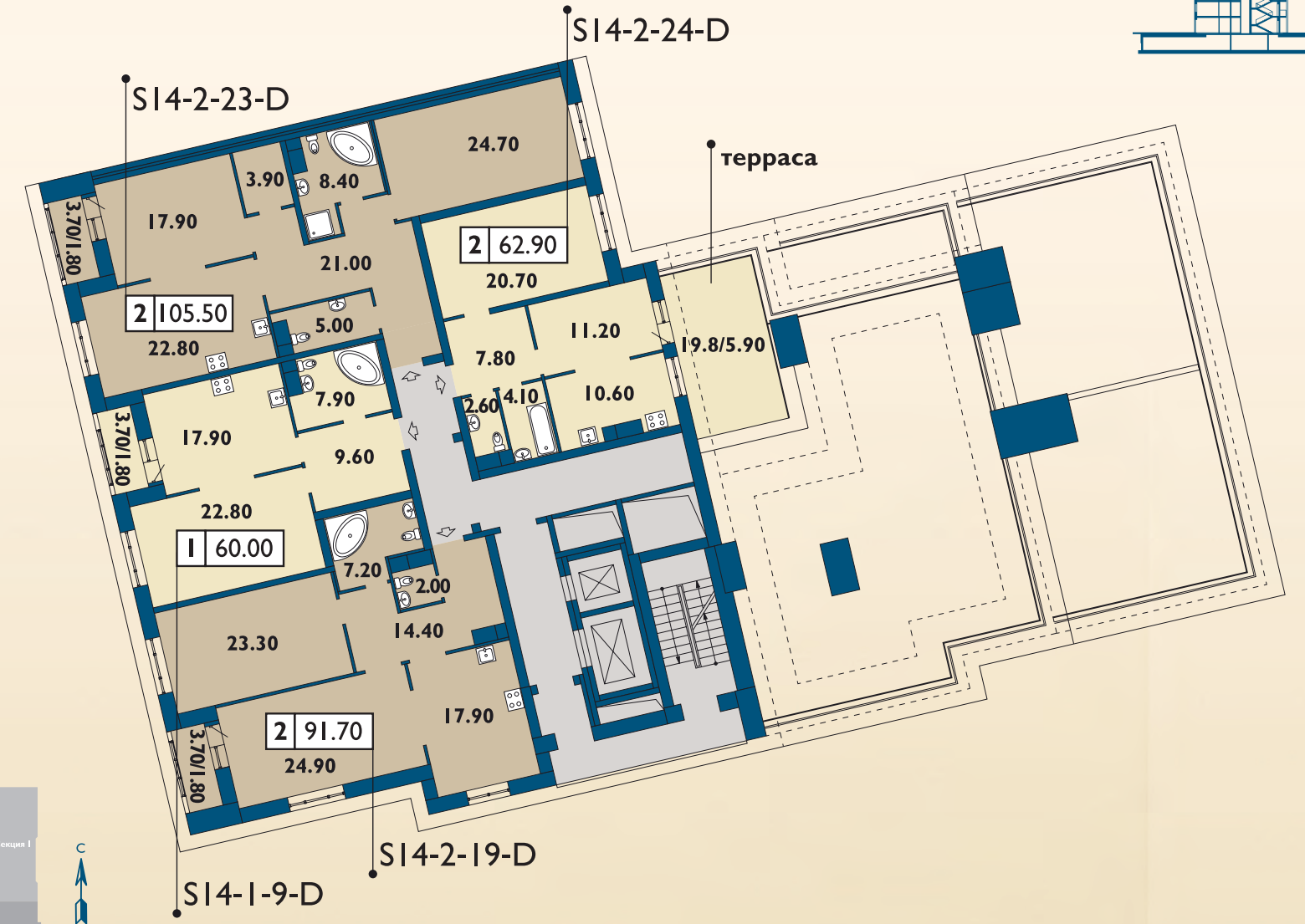
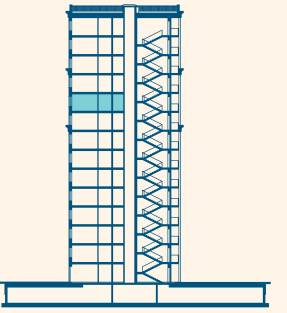
2 | 83.40

Проектная высота
потолков 2.85 м

SI4-2-12-A
номер квартиры



Парадная 4 Этаж 10

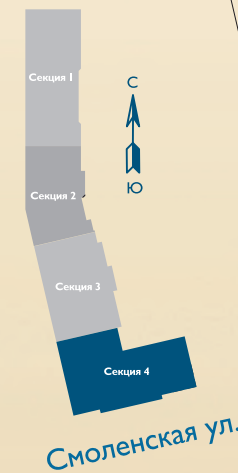


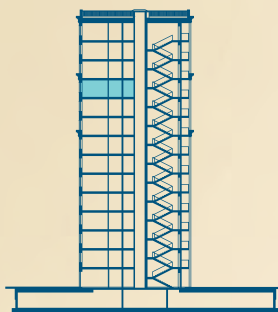
● общая площадь
● количество комнат

2 | 83.40

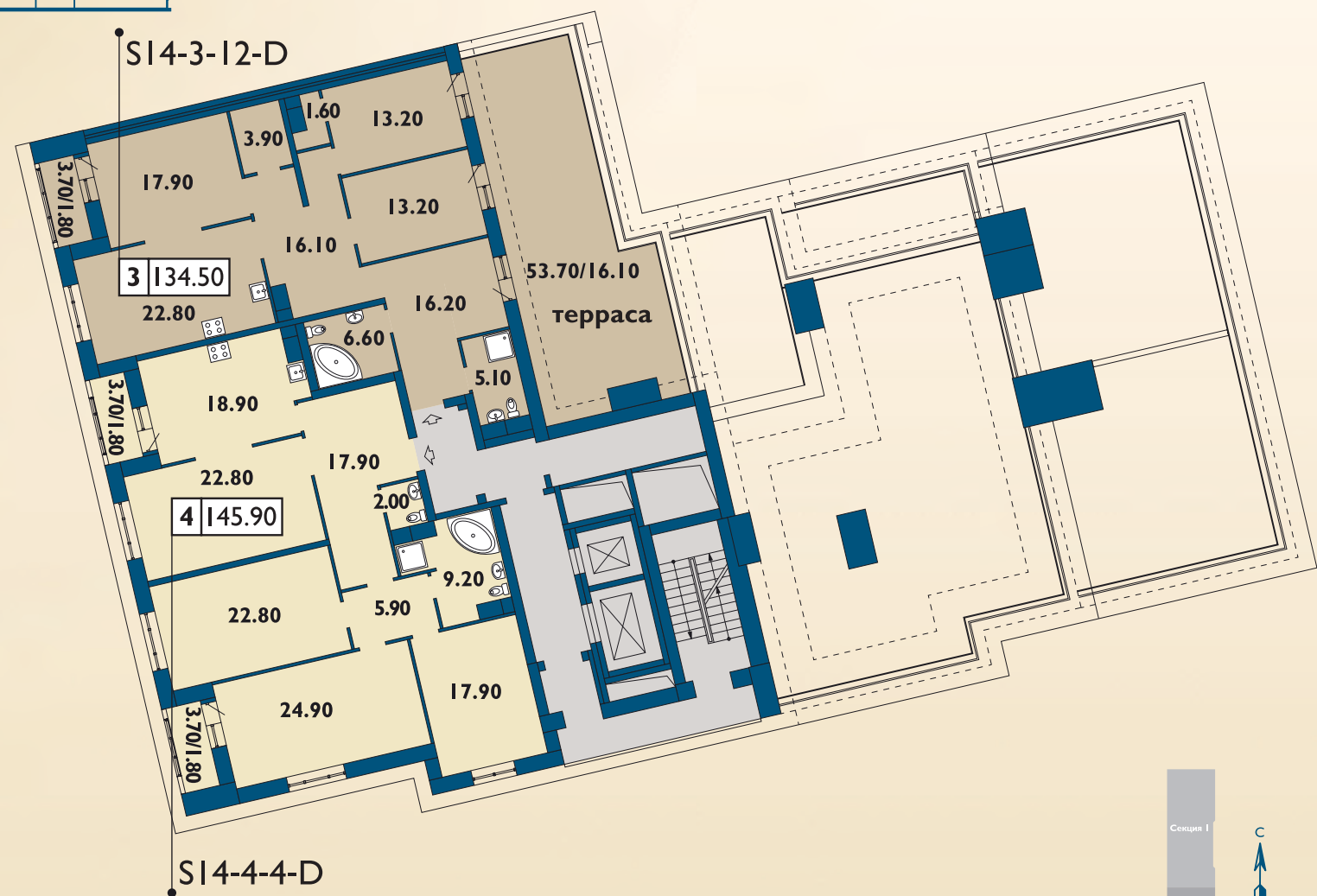
SI4-2-12-A
номер квартиры

Проектная высота
потолков 2.85 м





Парадная 4 Этаж 11



● количество комнат
● общая площадь

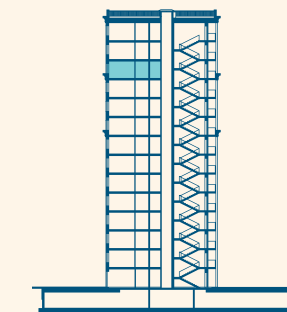
2 | 83.40

Проектная высота
потолков 2.85 м

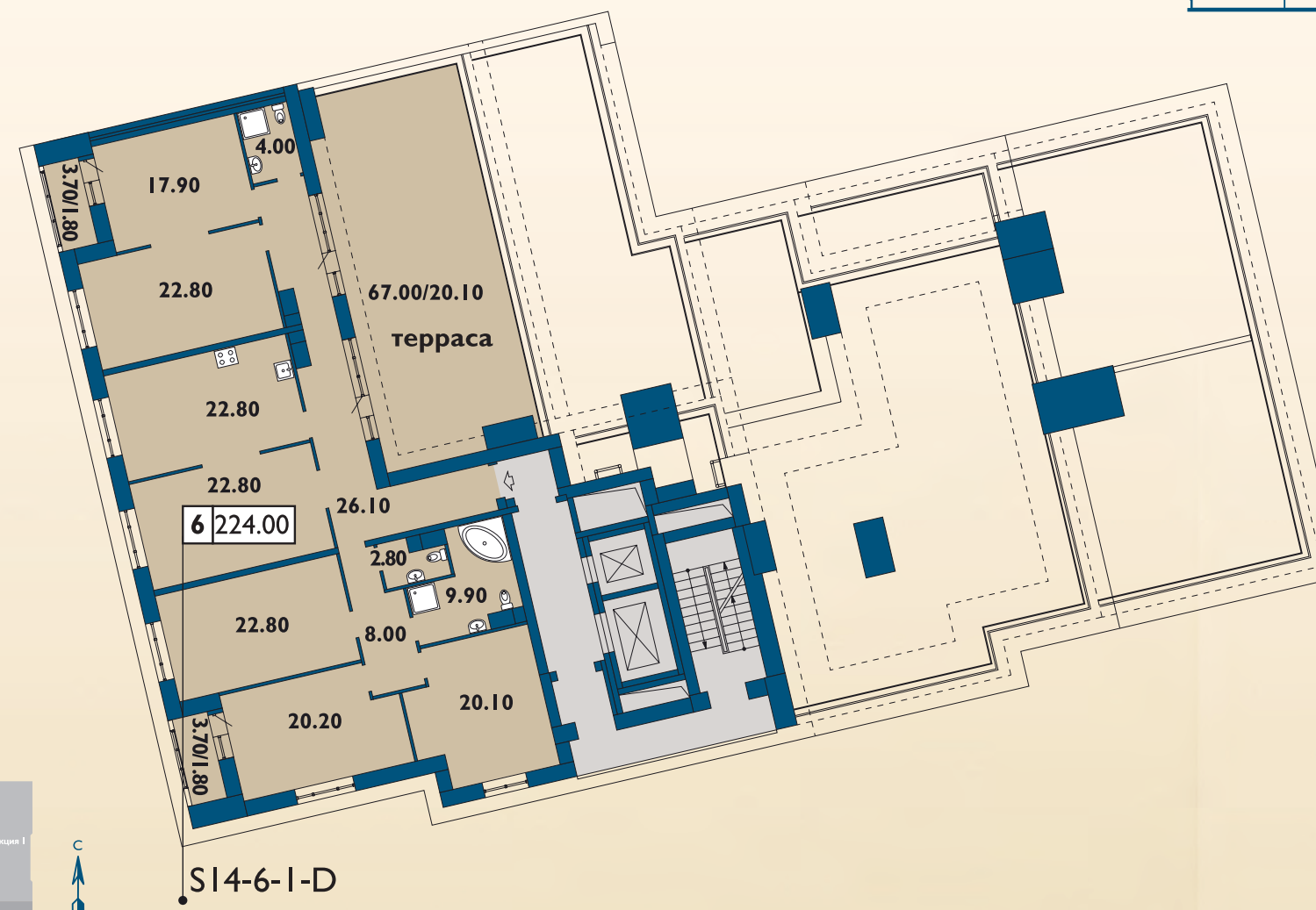
SI4-2-12-A
номер квартиры



70



Парадная 4 Этаж 12

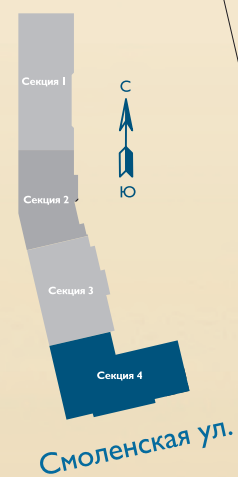


● общая площадь
● количество комнат

2 | 83.40

SI4-2-12-A
номер квартиры

Проектная высота
потолков 2.85 м



71



Карта объектов «Группы ЛСР» в Санкт-Петербурге

Премиум-класс

- Жилой комплекс «Смольный парк» Центральный район, М «Чернышевская»
- Жилой комплекс «Русский дом» Центральный район, М «Чернышевская»
- Жилой комплекс «Верона» Петроградский район, М «Крестовский остров»
- Жилой комплекс «NEVA HAUS» Петроградский район, М «Спортивная»

Бизнес-класс

- Жилой комплекс «Три ветра» Приморский район, М «Беговая»
- Жилой дом «Богемия» Московский район, М «Фрунзенская»
- Жилой дом NEO Московский район, М «Звездная»
- Жилой комплекс «Европа Сити» Петроградский район, М «Петроградская»
- Жилой комплекс «Цивилизация на Неве» Невский район, М «Улица Дыбенко»
- Жилой комплекс «RIVIERE NOIRE» Премьера Приморский район, М «Черная речка»

Комфорт-класс

- Жилой комплекс «Новая Охта» Красногвардейский район, М «Гражданский проспект»
- Жилой комплекс «Цветной город» Красногвардейский район, М «Гражданский проспект»
- Жилой комплекс «Калейдоскоп» Калининский район, М «Лесная»
- Жилой дом «Паруса» Красносельский район, М «Ленинский проспект»
- Жилой комплекс «Шуваловский» Приморский район, М «Комендантский проспект»
- Жилой комплекс «Цивилизация» Невский район, М «Улица Дыбенко»
- Жилой комплекс «Звездный дуэт» Московский район, М «Звездная», «Купчино»

Застройщик: ООО «ЛСР. Недвижимость — СЗ»
Свидетельство № С-003-78-0109-78-260117 от 26.01.2017 выдано НП «Объединение строителей Санкт-Петербурга»
Проектная декларация на сайте www.lsr-spb.ru



(812) 325 01 01

LSR.RU

Центр продаж:
Санкт-Петербург, Кирочная ул., 39



LSR.RU