

# WAVE

2 ОЧЕРЕДЬ  
КОММЕРЧЕСКИЕ ПОМЕЩЕНИЯ





# ПРЕИМУЩЕСТВА ПРОЕКТА

Авторский дизайн-проект лобби с зоной ресепшен и лаунж-зоной.

Квартиры с чистовой отделкой и без, возможность осуществления комплексной мебелировки.

Подземный паркинг с видеонаблюдением и системой распознавания номеров, зона с оборудованием для подкачки колес и пылесосом, усилитель сигнала GSM.

МЦД «Москворечье» и станции метро «Борисово» и «Москворечье» поблизости (завершение строительства «Москворечье» в 2026 г.).

Благоустроенная набережная: причал «Волна», смотровая площадка, зона выгула собак, пространство для активного отдыха всей семьей.

2000 га зеленых пространств вокруг WAVE: парк Борисовские пруды, Братеевский каскадный парк, парк 850-летия г. Москвы, музеи-заповедники Царицыно и Коломенское.

Образовательный кластер в WAVE: школа на 900 мест и детский сад на 250 детей.

Зеленый бульвар в центре квартала WAVE с детскими и спортивными площадками.

Панорамные виды на парки, водоемы и город из большинства квартир.

Приватный двор с закрытым пространством, встроенными зарядками для телефонов, навесами для отдыха в любую погоду, велопарковками, wi-fi, видеонаблюдением.



МЕТРО «БОРИСОВО» 2,6 км

СТАНЦИЯ D2 «МОСКВОРЕЧЬЕ» 1,5 км

«КАШИРСКАЯ ПЛАЗА» 3,2 км

«Ашан»  
World Class  
Каток  
Кинотеатр  
Детские игровые центры  
Магазины  
Рестораны

БОРИСОВСКИЕ ПРУДЫ 600 м  
7 мин.

БРАТЕЕВСКИЙ ПАРК 600 м  
7 мин.

КОЛОМЕНСКОЕ 3,7 км  
5 мин.  
2 ост.  
40 мин.  
20 мин.

ЦАРИЦЫНО 3,5 км  
8 мин.



ПАРК КОЛОМЕНСКОЕ

- Кутузовский пр-т
- Мичуринский пр-т
- пр-т Вернадского
- Ленинский пр-т
- ул. Профсоюзная
- Варшавское ш.
- Липецкая ул.

МЦД МОСКВОРЕЧЬЕ

ПАРК ИМЕНИ 850-ЛЕТИЯ ГОРОДА МОСКВЫ

БРАТЕЕВСКИЙ ПАРК

WAVE

ПАРК БОРИСОВСКИЕ ПРУДЫ

БОРИСОВО

ЦАРИЦЫНО

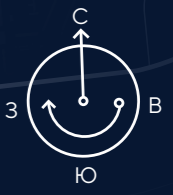
ПАРК ЦАРИЦЫНО

КАШИРСКАЯ ПЛАЗА

- 2024 г.\*
- СВХ
  - ш. Энтузиастов
  - Рязанский пр-т
  - Волгоградский пр-т

- Люблинская ул.
- ул. Верхние Поля
- МКАД
- Новорязанское ш.

- 2024 г.\*
- МКАД
  - Симферопольское ш.
  - магистраль Солнцево-Бутово-Варшавское ш.



- 👶 Детский сад
- 🎒 Школа
- 🏥 Поликлиника/больница

\*По данным stroi.mos.ru

# ТЕХНИЧЕСКИЕ ХАРАКТЕРИСТИКИ ПОМЕЩЕНИЙ

- отдельный вход с улицы
- безбарьерный доступ
- высота потолков: 3,3–7,2 м
- свободная планировка
- отделка: Shell & Core
- остекление: двухкамерный стеклопакет в профиле из алюминиевых сплавов



## ИНЖЕНЕРНОЕ ОБОРУДОВАНИЕ

### Электроснабжение:

- мощность 0,25 кВт/м<sup>2</sup>

### Теплоснабжение и отопление:

- двухтрубная система отопления от общей гребенки, расположенной в помещении ИТП
- нагревательные приборы: стальные панельные радиаторы
- на входах предусмотрена возможность установки водяных воздушно-тепловых завес
- счетчики тепла: на вводе трубопроводов отопления и теплоснабжения для каждого помещения коммерческого назначения

### Водоснабжение и водоотведение:

- водоснабжение осуществляется от наружной сети водопровода с устройством одного двухтрубного ввода
- предусмотрена установка водосчетчиков с возможностью дистанционного снятия показаний
- запроектирована система внутренней бытовой канализации для отвода стоков от санитарно-технических приборов
- разводка сети водоотведения и установка сантехнических приборов осуществляется силами собственника помещения

### Вентиляция и кондиционирование:

- приточно-вытяжные системы вентиляции с механическим побуждением
- системы кондиционирования проектируются, закупаются и монтируются собственниками помещений

# Общий план помещений

## Этаж 1

1-я очередь



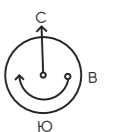
Борисовский пруд

■ коммерческие помещения

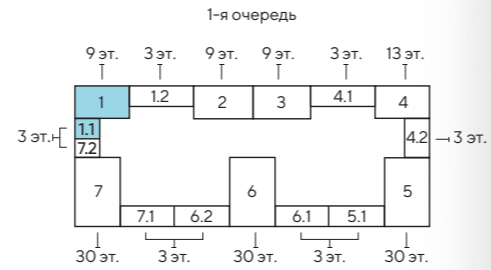
▲ въезд/выезд из паркинга

№7 — номер помещения  
34.30 — общая площадь

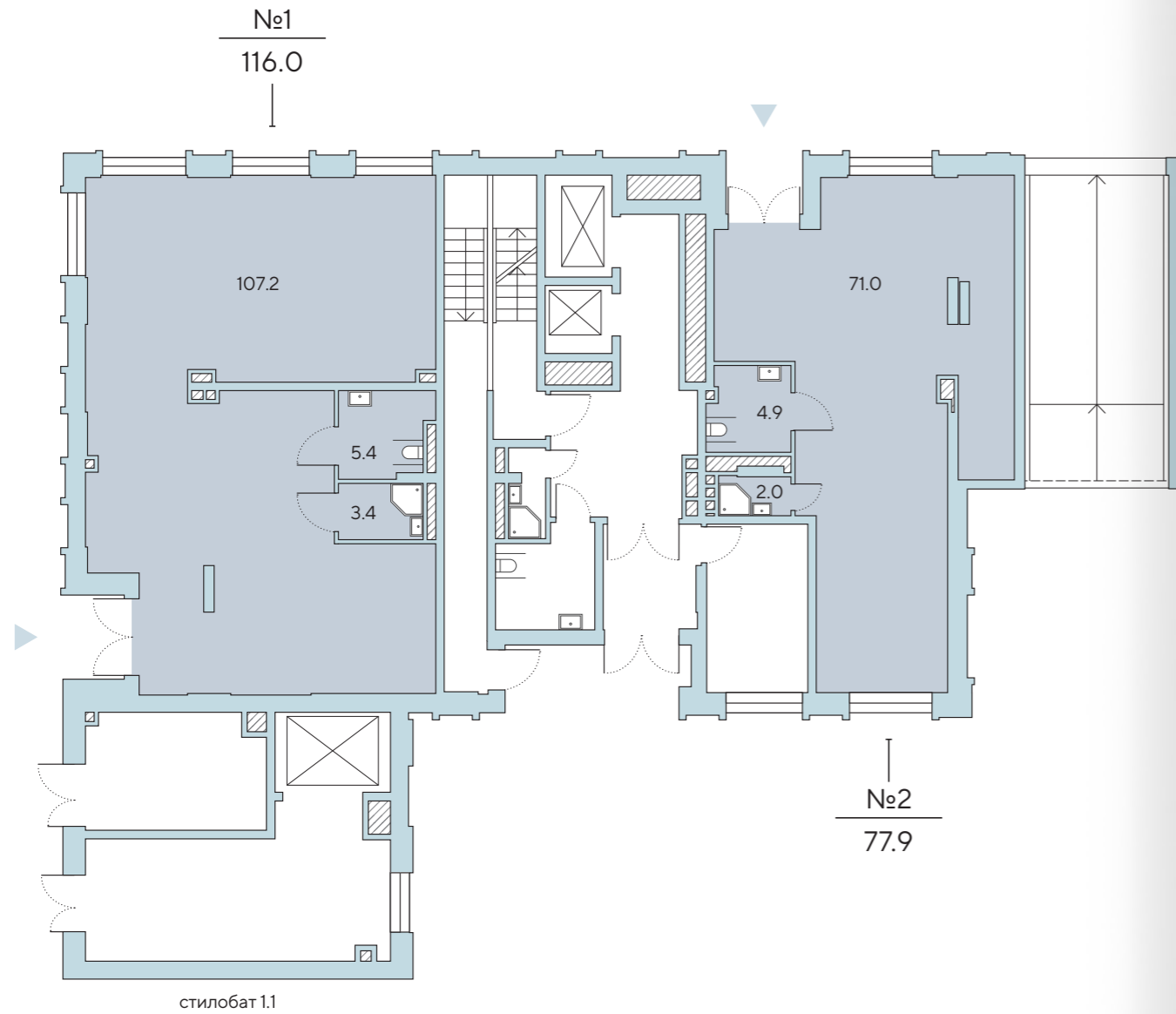
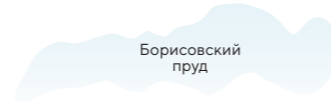
▲ вход в помещение



# Корпус 1 Этаж 1



1-я очередь

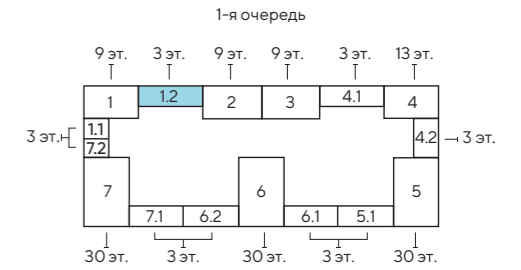


Борисовский пруд

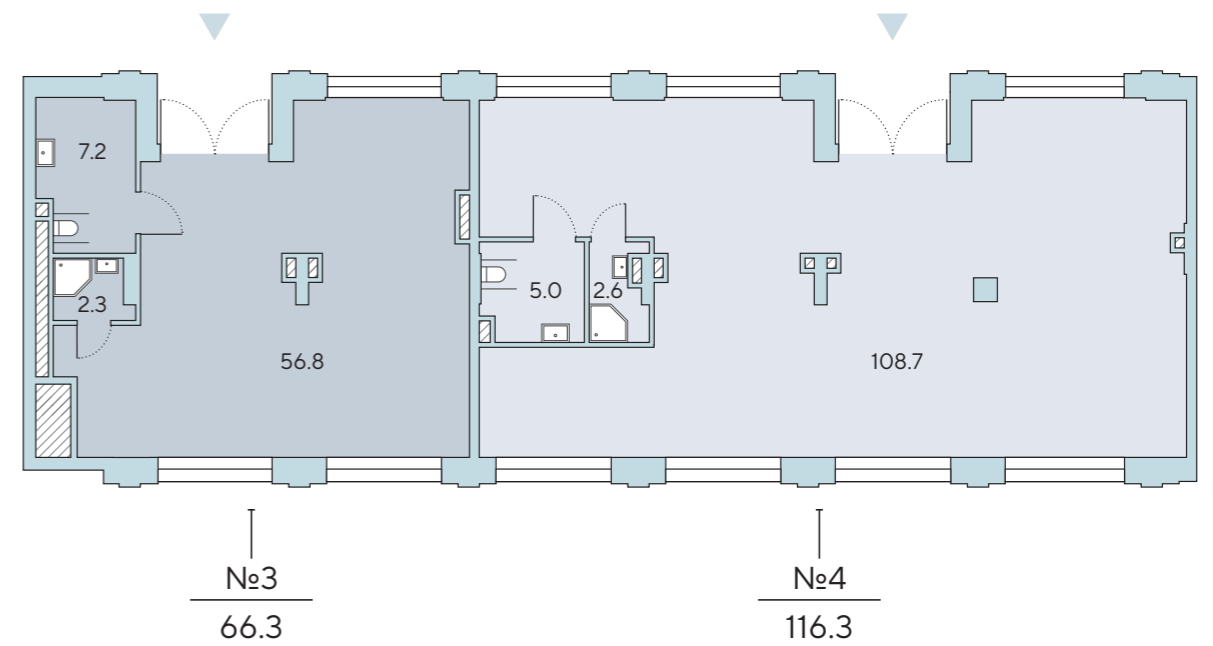
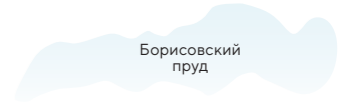
коммерческие помещения

вход в помещение

# Корпус 1.2 Этаж 1

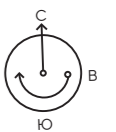


1-я очередь

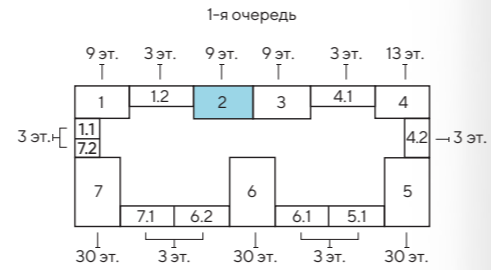


Борисовский пруд

№7 — номер помещения  
34.30 — общая площадь

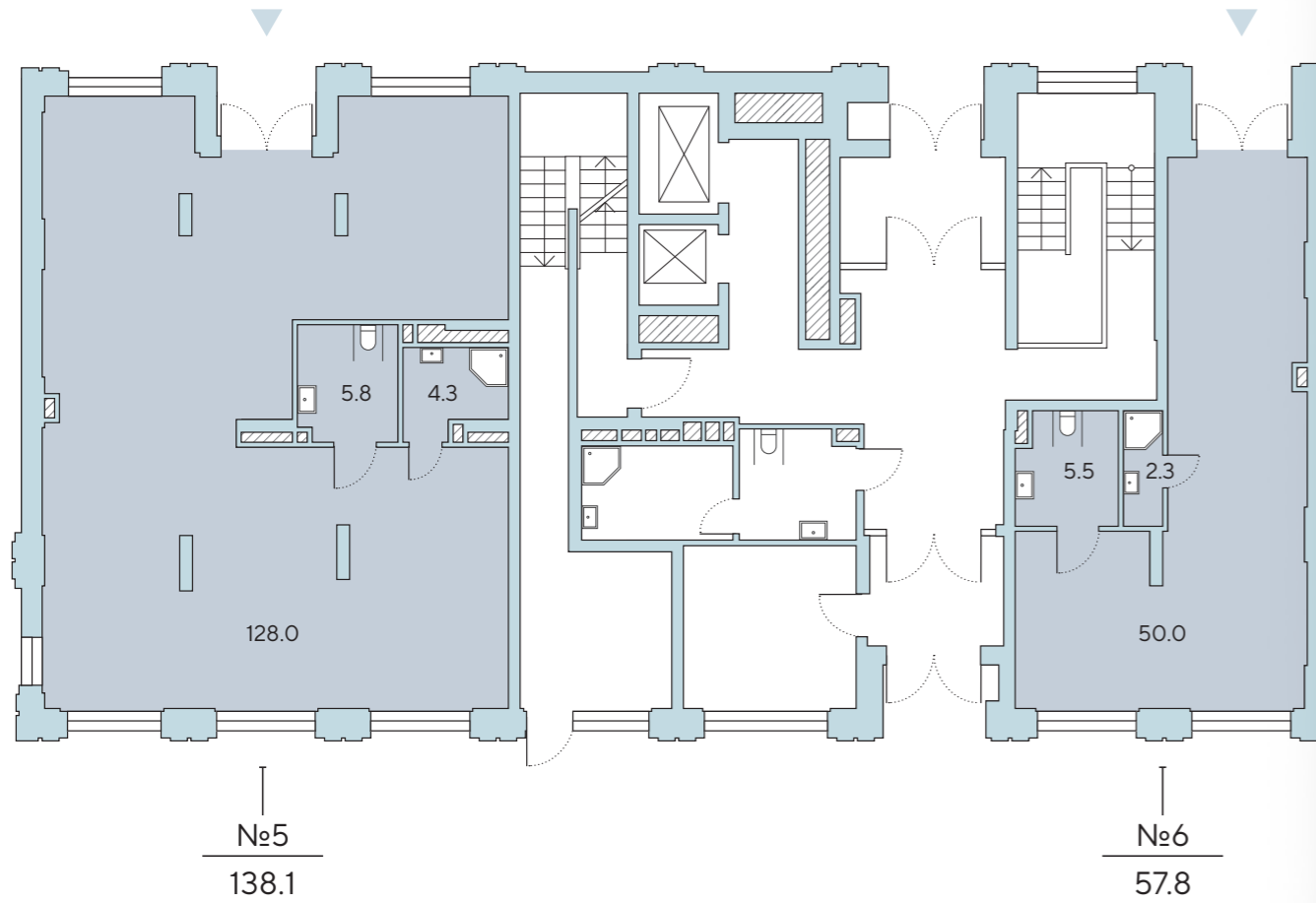


### Корпус 2 Этаж 1



1-я очередь

Борисовский пруд

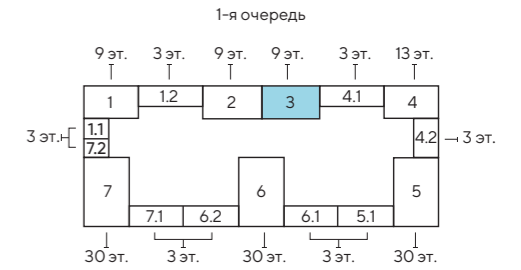


Борисовский пруд

коммерческие помещения

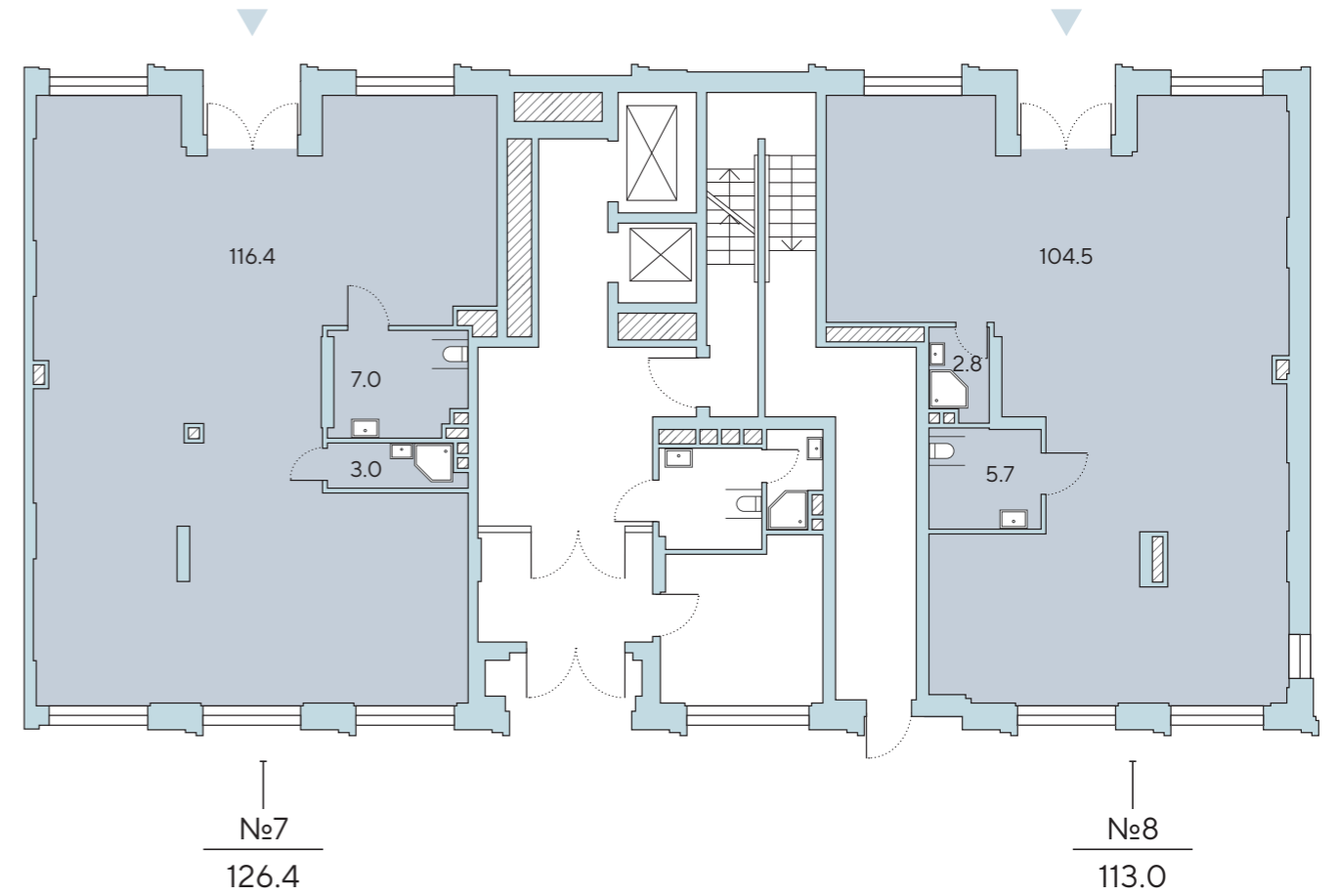
вход в помещение

### Корпус 3 Этаж 1



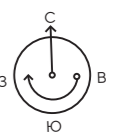
1-я очередь

Борисовский пруд



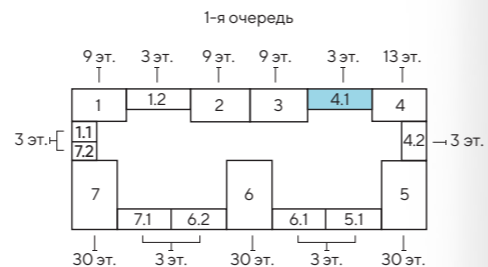
Борисовский пруд

№7 — номер помещения  
34.30 — общая площадь



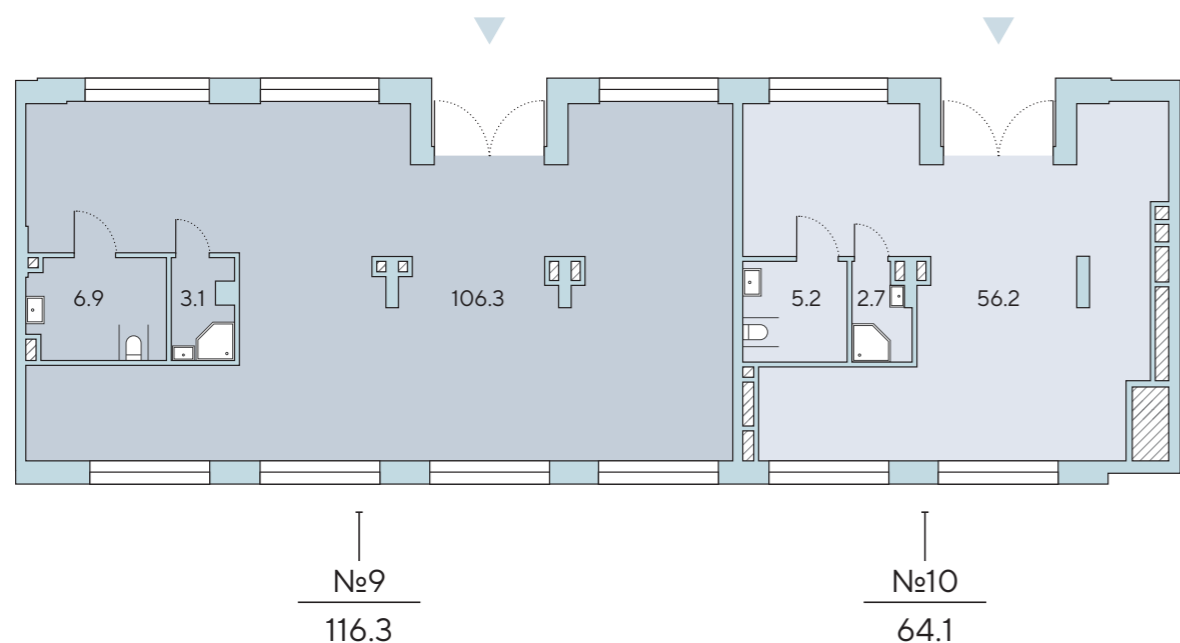
# Корпус 4.1

## Этаж 1



1-я очередь

Борисовский пруд



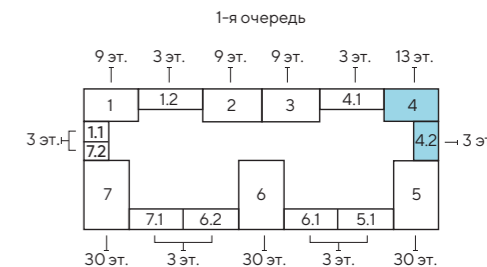
Борисовский пруд

коммерческие помещения

вход в помещение

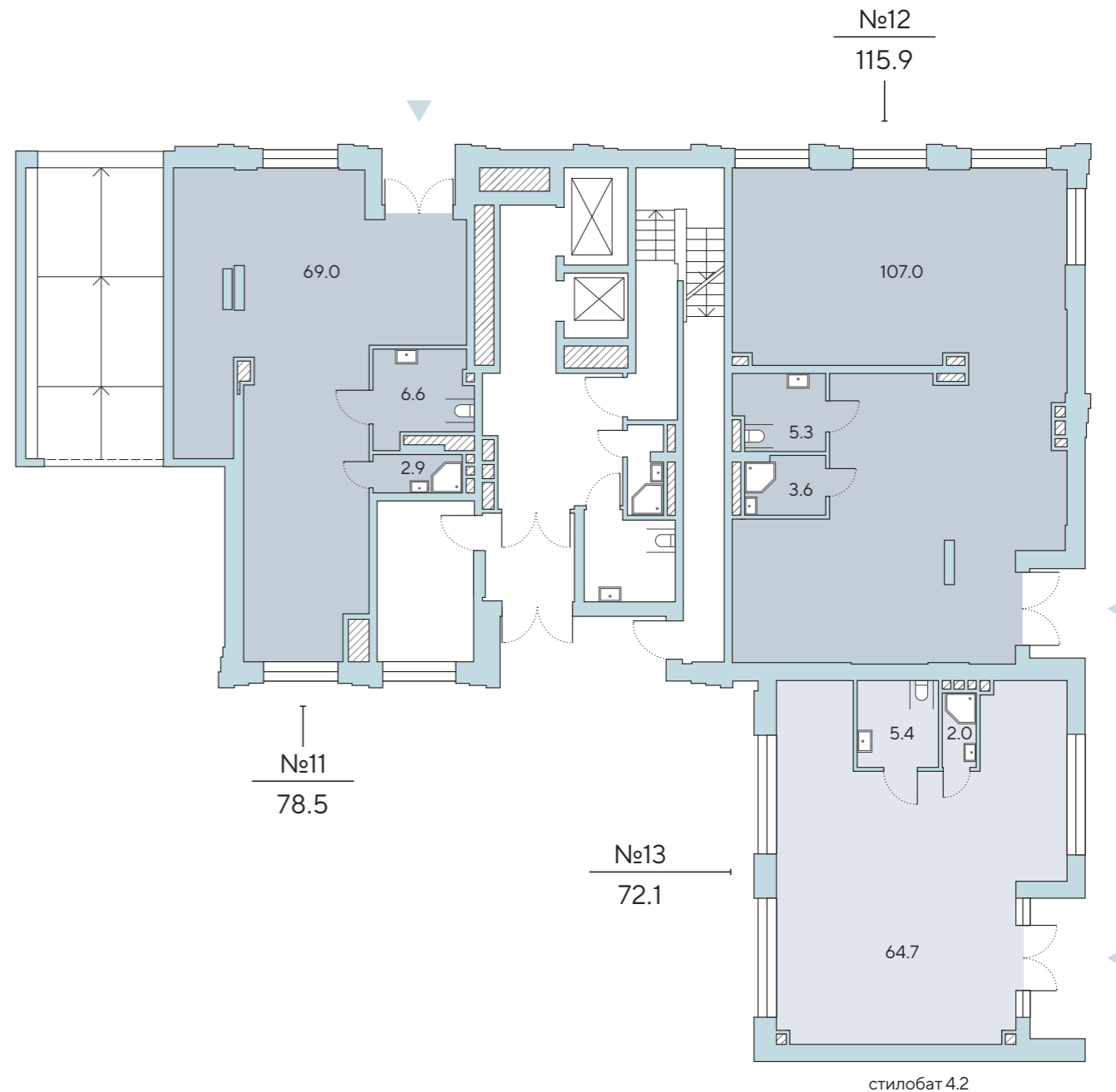
# Корпус 4

## Этаж 1



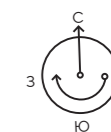
1-я очередь

Борисовский пруд



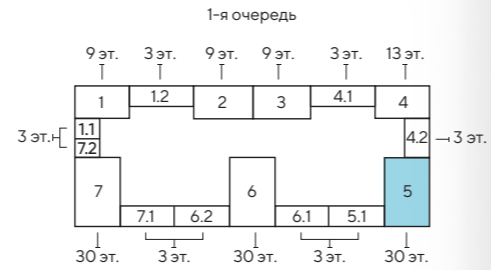
Борисовский пруд

№7 — номер помещения  
34.30 — общая площадь



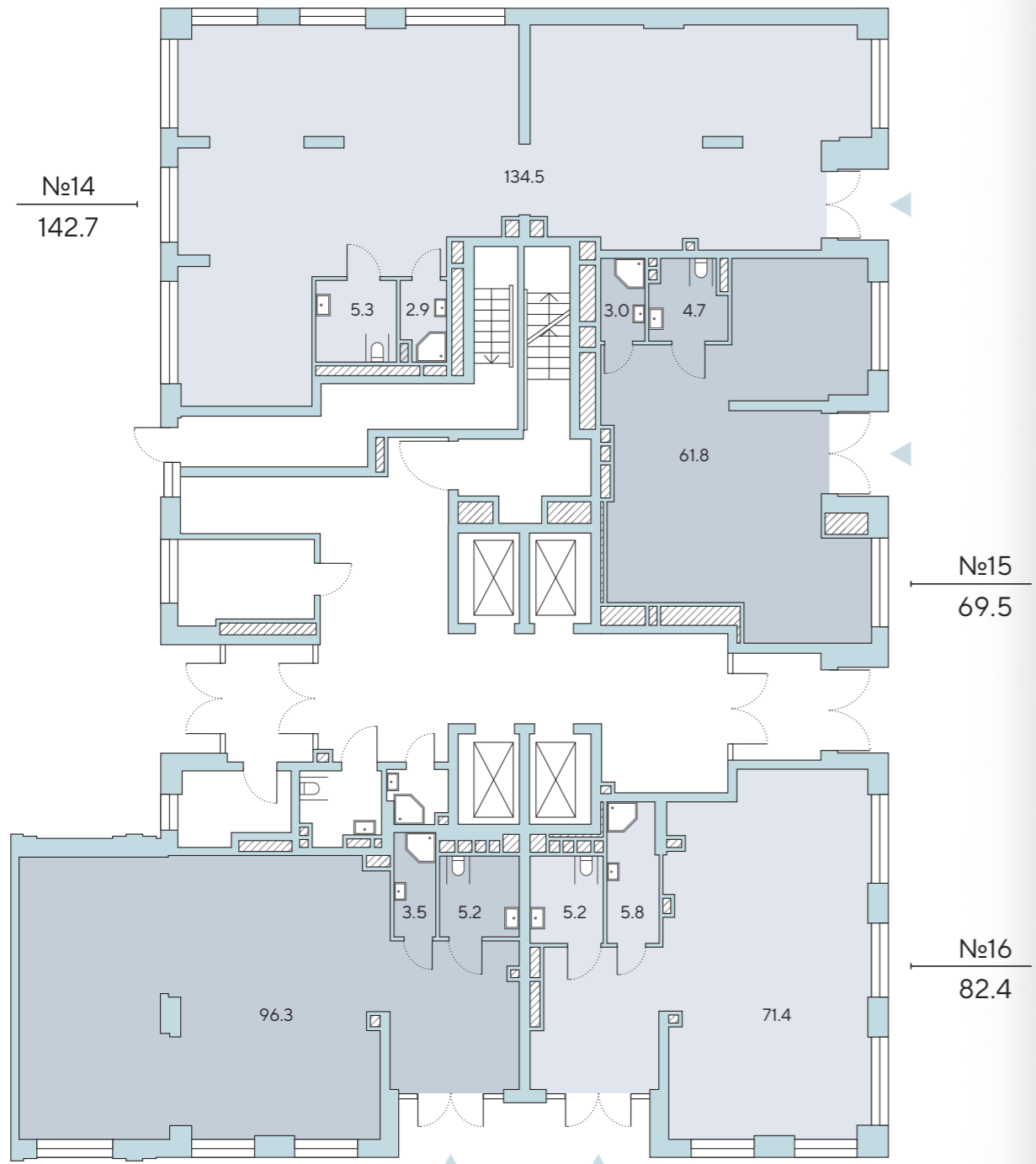


# Корпус 5 Этаж 1



1-я очередь

Борисовский пруд

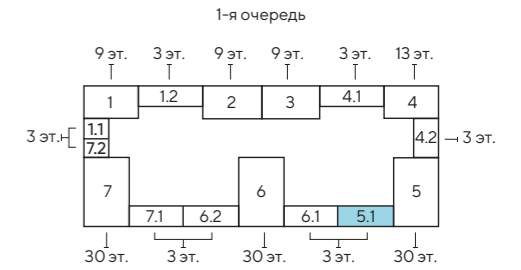


Борисовский пруд

коммерческие помещения

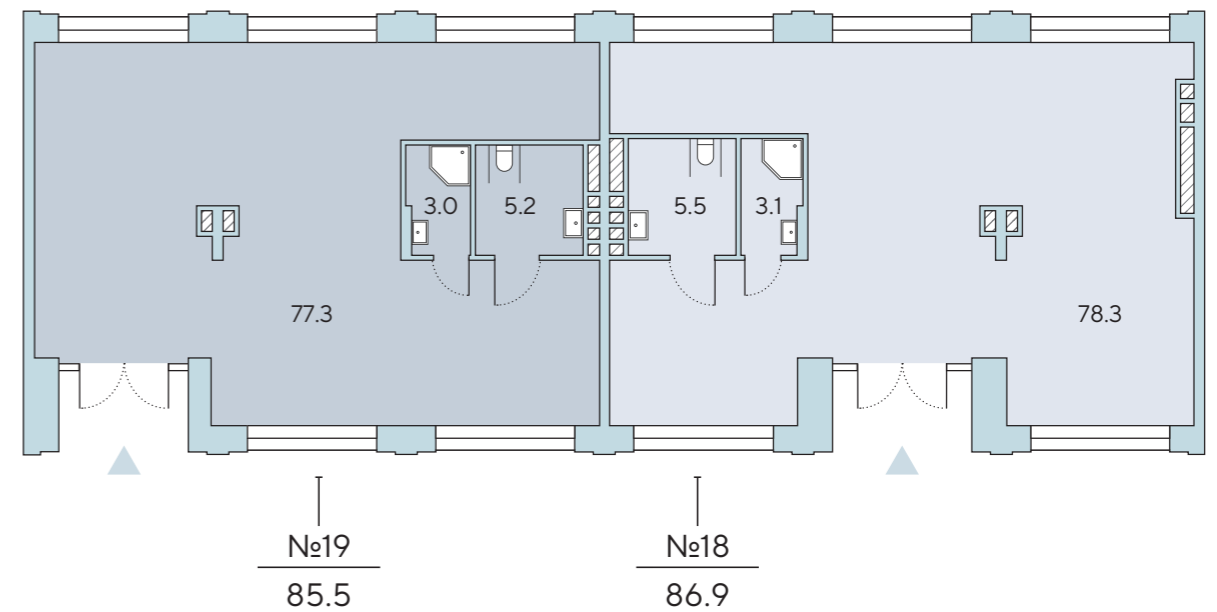
вход в помещение

# Корпус 5.1 Этаж 1



1-я очередь

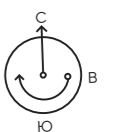
Борисовский пруд



Борисовский пруд

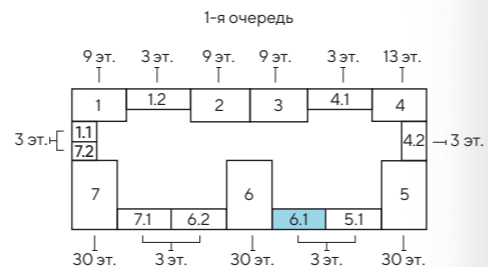
№7  
34.30

— номер помещения  
— общая площадь



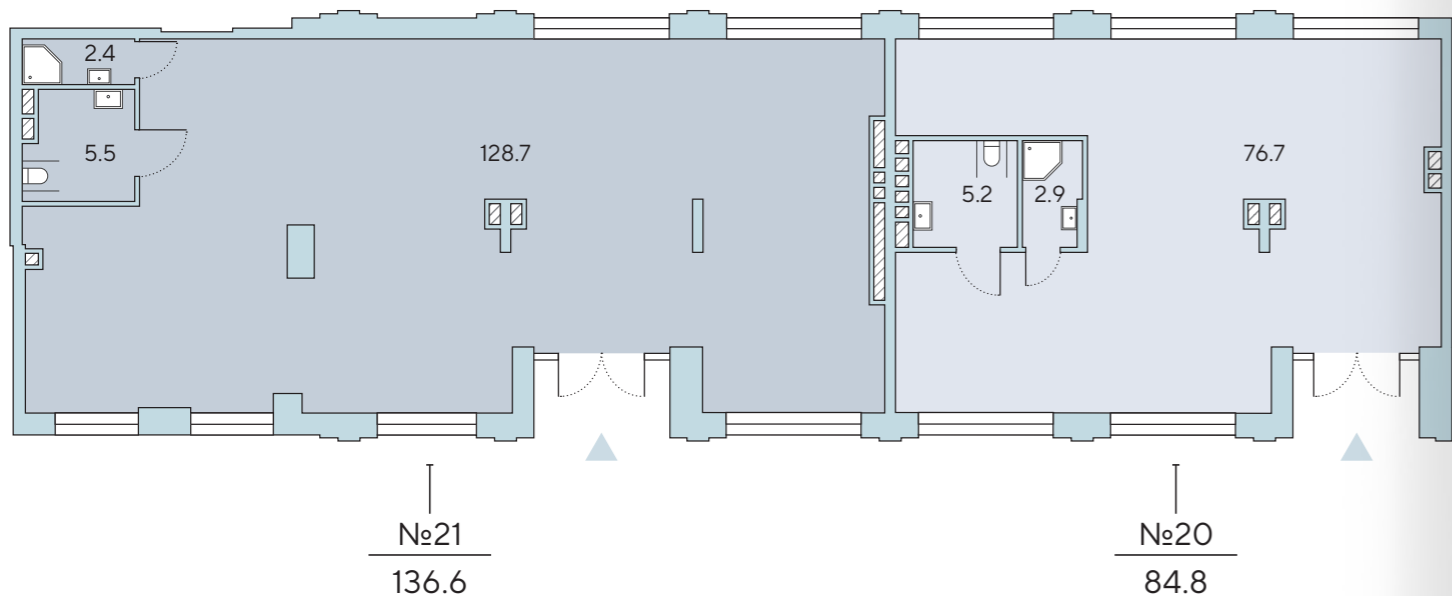
# Корпус 6.1

## Этаж 1



1-я очередь

Борисовский пруд



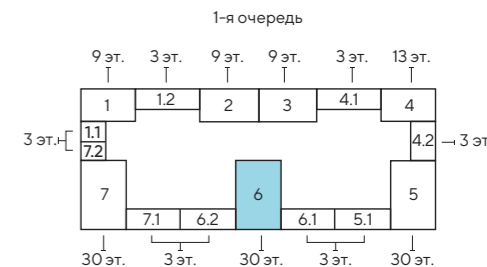
Борисовский пруд

коммерческие помещения

вход в помещение

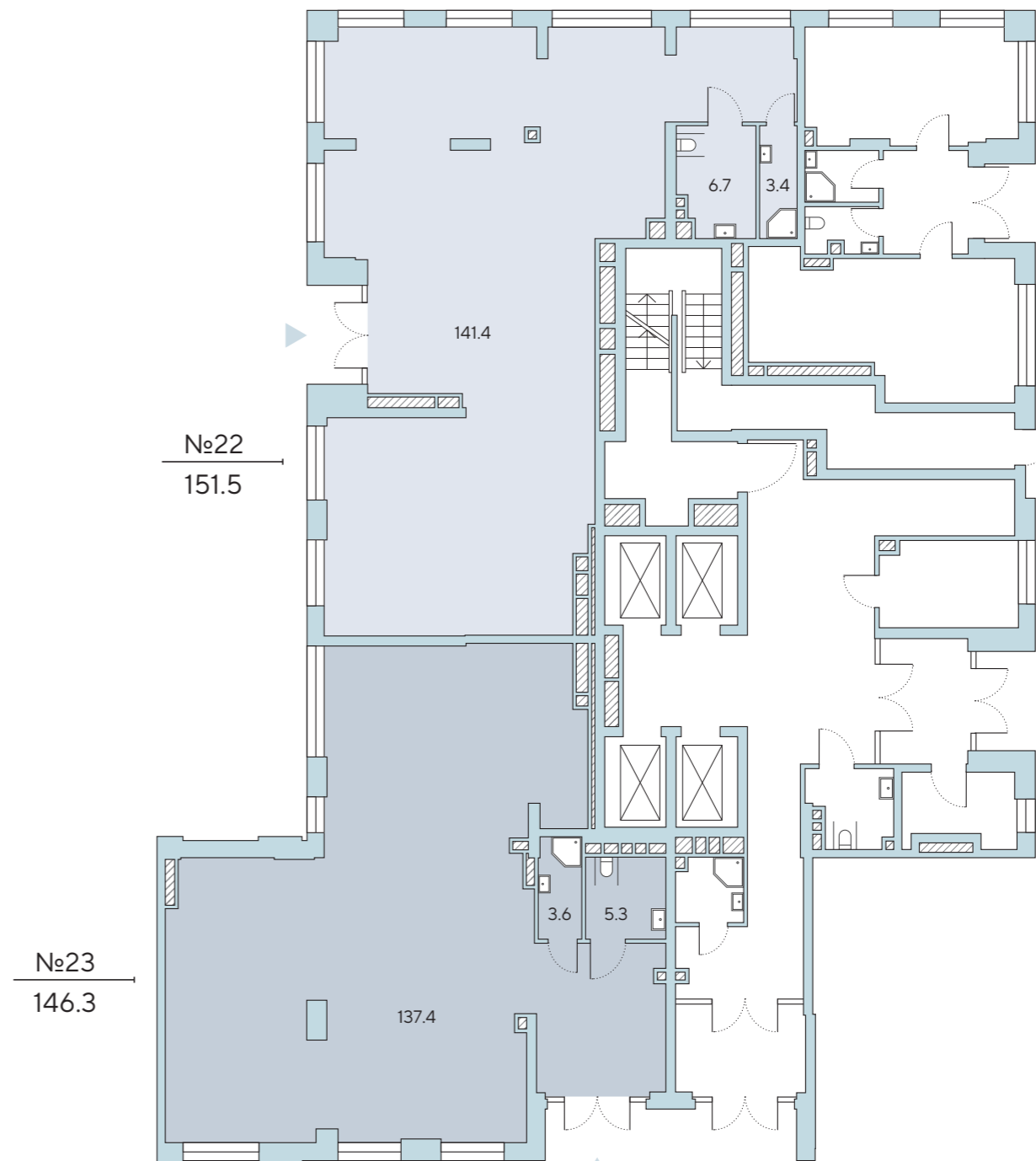
# Корпус 6

## Этаж 1



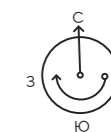
1-я очередь

Борисовский пруд



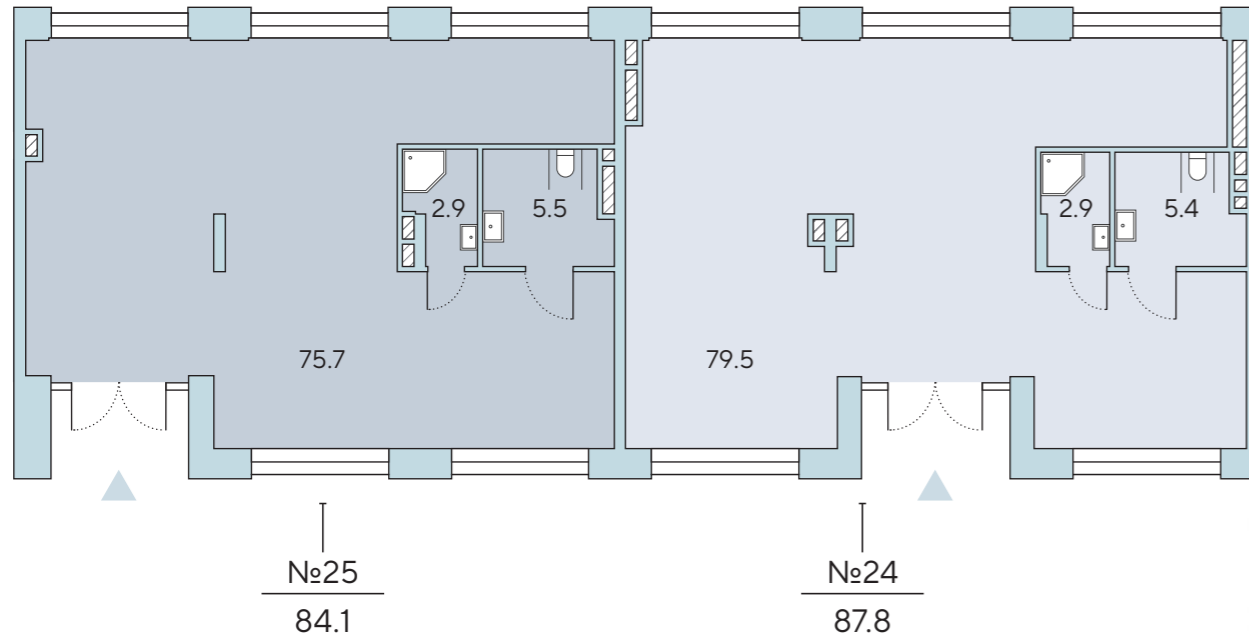
Борисовский пруд

№7 — номер помещения  
34.30 — общая площадь



# Корпус 6.2

Этаж 1



Борисовский пруд

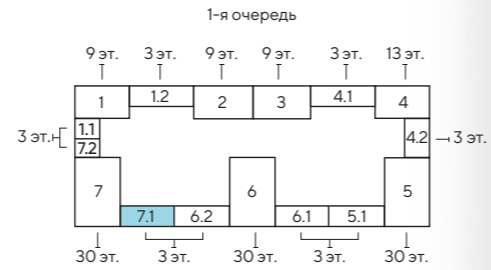
коммерческие помещения

вход в помещение



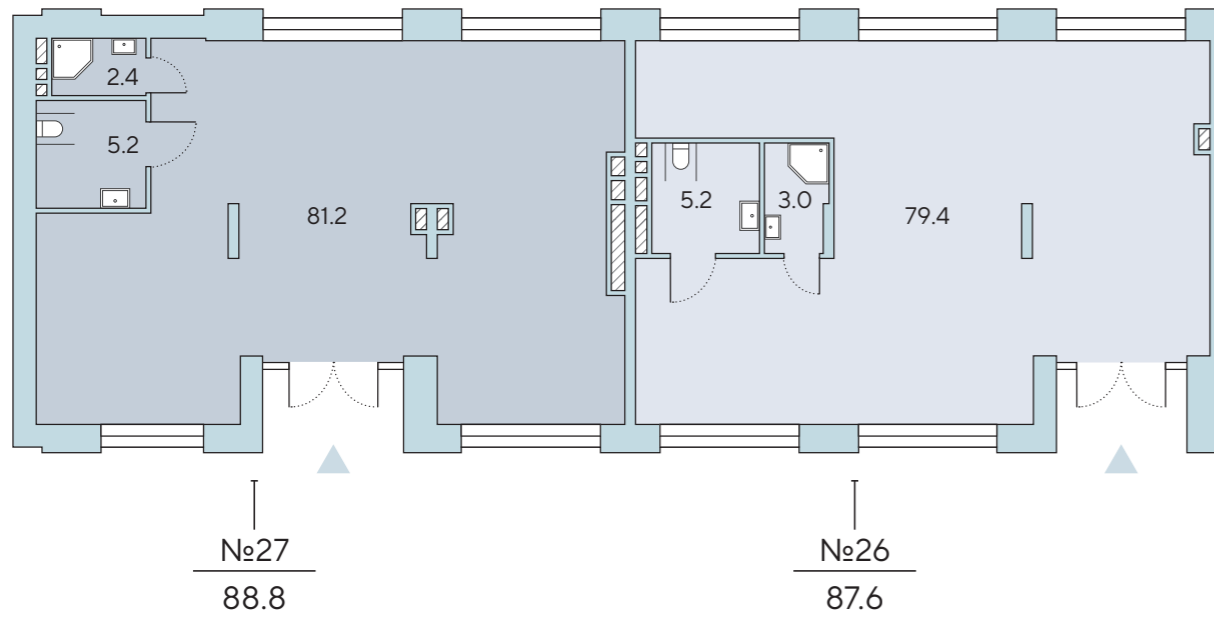
# Корпус 7.1

## Этаж 1



1-я очередь

Борисовский пруд



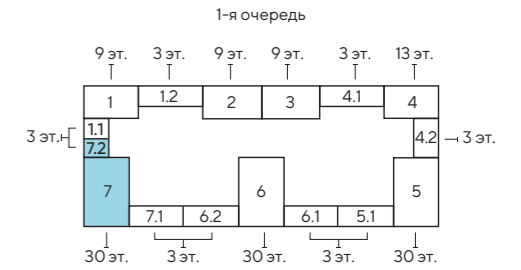
Борисовский пруд

коммерческие помещения

вход в помещение

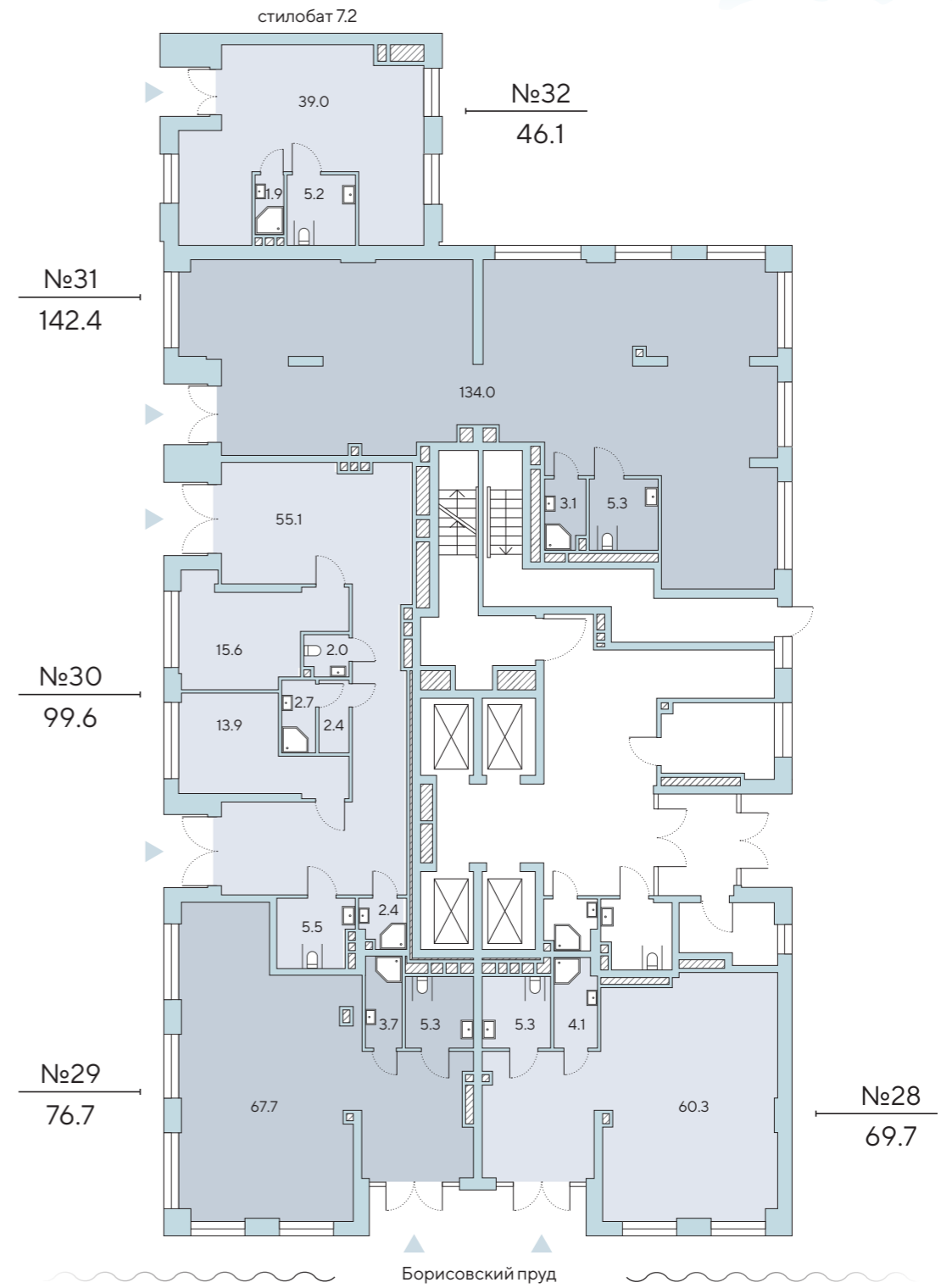
# Корпус 7

## Этаж 1



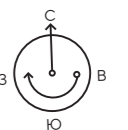
1-я очередь

Борисовский пруд



Борисовский пруд

№7 — номер помещения  
34.30 — общая площадь



# ФИЛОСОФИЯ ЛИДЕРСТВА

«Группа ЛСР» ведет свою историю с 1993 года и за 30 лет стала одним из ведущих строительных холдингов страны, входит в топ-3 крупнейших девелоперов. Такой успех стал возможен благодаря философии лидерства, прочно укоренившейся в ДНК компании.

Лидерство — это устойчивость, которая обеспечивается скрупулезной продуманностью решений, крайне взвешенным, прагматичным подходом, а также диверсификацией. В экосистему «Группы ЛСР» входят самые разные бизнес-единицы, которые создают уникальную синергию. Среди активов: домостроительные комбинаты, газобетонные и кирпичные заводы, предприятия по добыче песка и щебня, дивизион кранов и даже флотилия.

1993  
год основания компании

В последние годы добавились и новые направления деятельности — например, санаторно-курортное. Диверсификация происходит и на уровне девелоперских проектов: «Группа ЛСР» строит во всех ценовых сегментах — от масс-маркета до элитного.

2,2 млн м<sup>2</sup>  
текущий объем строительства

>700  
построенных домов

Лидерство — это всегда масштаб. «Группа ЛСР» работает в пяти регионах РФ. Завоевав лидерские позиции в родном Санкт-Петербурге, компания освоилась в Москве, Екатеринбурге, Сочи, Московской и Ленинградской областях.

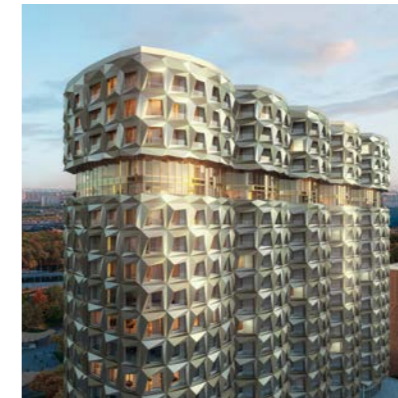
>12,5 млн м<sup>2</sup>  
введено в эксплуатацию

Лидерство — это и большая ответственность. Не только перед сотрудниками (более 10 тысяч человек) и обществом, но прежде всего — перед клиентами и партнерами. Лидер держит слово.

9,2 млн м<sup>2</sup>  
портфель недвижимости



Донской Олимп  
Бизнес-класс  
Москва



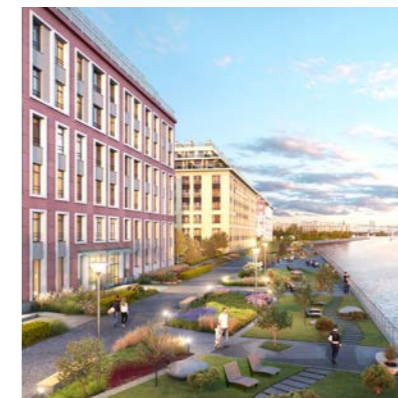
Зиларт  
Бизнес-класс  
Москва



Новый Балчуг  
Бизнес-центр  
Москва



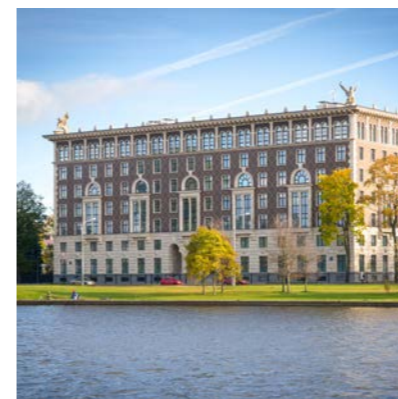
Дмитровское Небо  
Бизнес-класс  
Москва



NEVA RESIDENCE  
Элитный класс  
Санкт-Петербург



Русский Дом  
Элитный класс  
Санкт-Петербург



Венеция  
Элитный класс  
Санкт-Петербург



Verona  
Элитный класс  
Санкт-Петербург



Зеленый остров  
Комфорт-класс  
Екатеринбург



Л С Р