



# NEO

## ЖИЛОЙ ДОМ

МОСКОВСКИЙ РАЙОН,  
МОСКОВСКОЕ ШОССЕ, 3

 «ЗВЕЗДНАЯ»





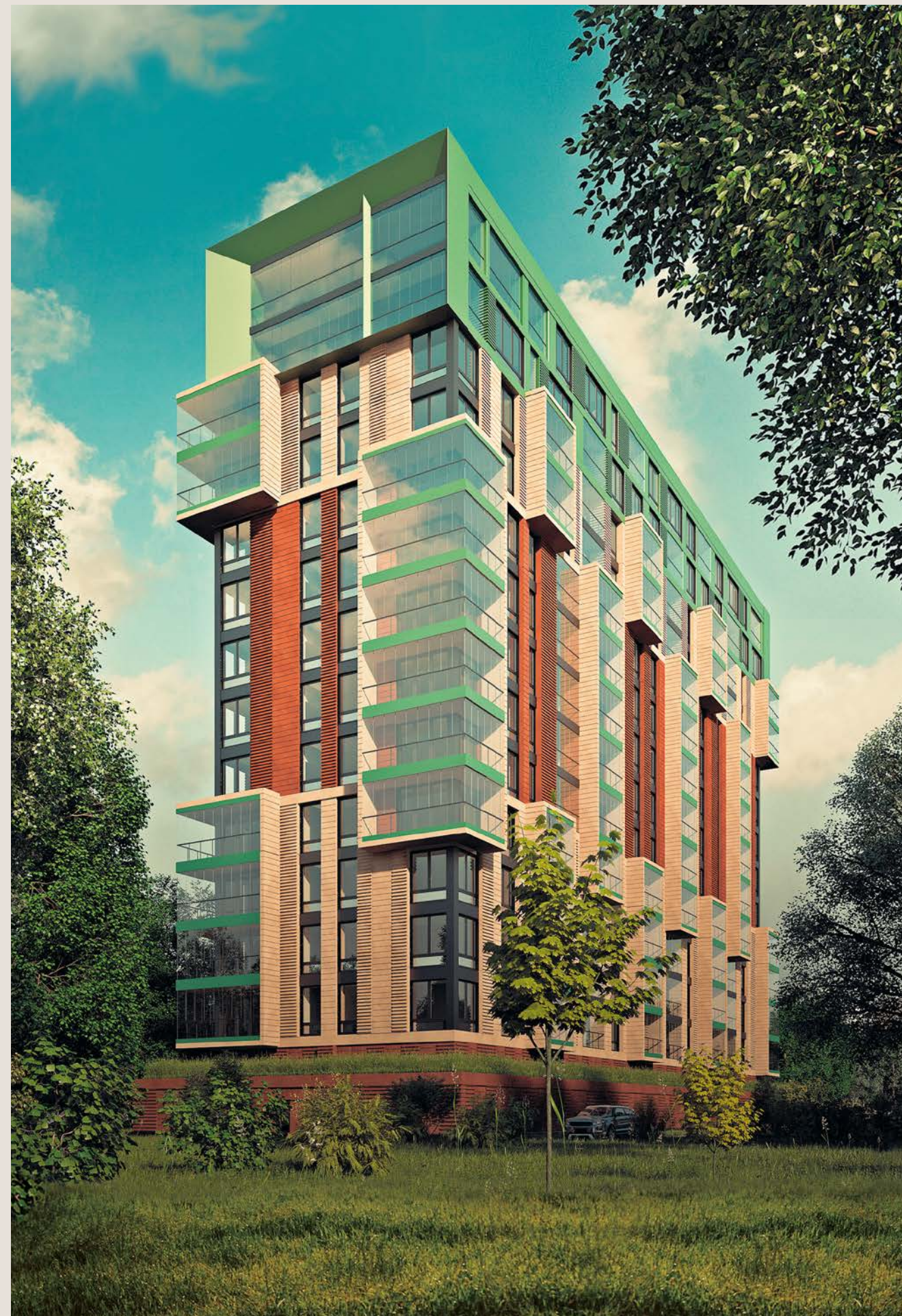
**РЯДОМ  
СО ВСЕМИ,  
НАЕДИНЕ  
С СОБОЙ**



# NEO

## ЖИЛОЙ ДОМ

В ОКРУЖЕНИИ ЗЕЛЕНИ  
В ЦЕНТРЕ ЖИЗНИ







**Что важнее — безупречный дом или удобная локация?  
Как выполнить одновременно несколько желаний: жить в комфортной современной квартире, пользоваться инфраструктурой развитого мегаполиса и быть вдали от шума и суеты?**

Жилой дом NEO расположен в одной из лучших частей динамично развивающегося Московского района. До исторического центра — 15 минут на автомобиле, до пригородных парковых ансамблей — еще ближе, метро в пешеходной доступности, рядом — лучшие супермаркеты, торговые центры, спортклубы, школы и детские сады. И главное преимущество — дом окружен красивым парком с водоемами и церквями.

Мы предлагаем обновленное представление о бизнес-классе. Архитектурная концепция NEO разработана с учетом природного окружения, цветовое решение учитывает парковый ландшафт. Не меньше внимания уделено интерьерам дома и планировочным решениям. Современные квартиры с просторными кухнями-гостиными и уютными спальнями, инновационные строительные решения, теплый паркинг, виды из окон на парк — это больше чем комфорт, это новый стиль жизни.





**В отделке фасадов используется натуральный камень и керамический кирпич. Все материалы природных оттенков: терракотовый, бежевый, зеленый.**



**Обилие стекла, асимметричные балконы и лоджии придают зданию оригинальность.**



# БОЛЬШЕ СВЕТА

**Все квартиры имеют увеличенные оконные проемы, лоджии или балконы с панорамным остеклением, благодаря чему обеспечена отличная инсоляция. В любое время года естественный живой свет будет максимально проникать в комнаты.**

Квартиры начинаются с третьего этажа, на втором этаже размещены индивидуальные кладовые, на первом и подземном уровнях — теплый паркинг. Дом имеет две секции с отдельными лестницами и лифтами. Секции объединены общим просторным входным холлом в стиле high tech, предусмотрена служба ресепшн. Отсутствие в доме коммерческих помещений позволяет предоставить дополнительную приватность для жителей.







Квартиры предлагаются с качественной подготовкой под чистовую отделку — вы сможете реализовать любой индивидуальный дизайнерский проект.  
Высота потолков в квартирах с 3 по 13 этаж — 3,05 м, а на 14 и 15 этажах — 3,18 м.

15

ЭТАЖЕЙ

89

КВАРТИР

81

МЕСТО  
В ТЕПЛОМ  
ПАРКИНГЕ

30

ИНДИВИДУАЛЬНЫХ  
КЛАДОВЫХ

ДО 3,18<sup>М</sup>

ВЫСОТА ПОТОЛКОВ  
В КВАРТИРАХ





# МОСКОВСКИЙ РАЙОН — ЮЖНЫЕ ВОРОТА САНКТ-ПЕТЕРБУРГА

Московский район открывает южный въезд в город. Его история неразрывно связана с Московским проспектом, вдоль которого формировался район. В первой половине XIX века, после возведения триумфальной арки на нынешней площади Московские Ворота, старинный тракт стал активно застраиваться. В то время здесь располагались дачные особняки титулованных владельцев. Со второй половины 30-х гг. Московский проспект стал считаться парадной магистралью Ленинграда.





Площадь Победы является визитной карточкой Московского района. Доминантой ансамбля площади является памятный мемориал с гранитным обелиском в центре, посвященный победе в Великой Отечественной войне.

Всего в районе насчитывается двадцать бульваров, три крупных парка и фонтанный комплекс, ставший излюбленным местом отдыха среди петербуржцев и гостей города.

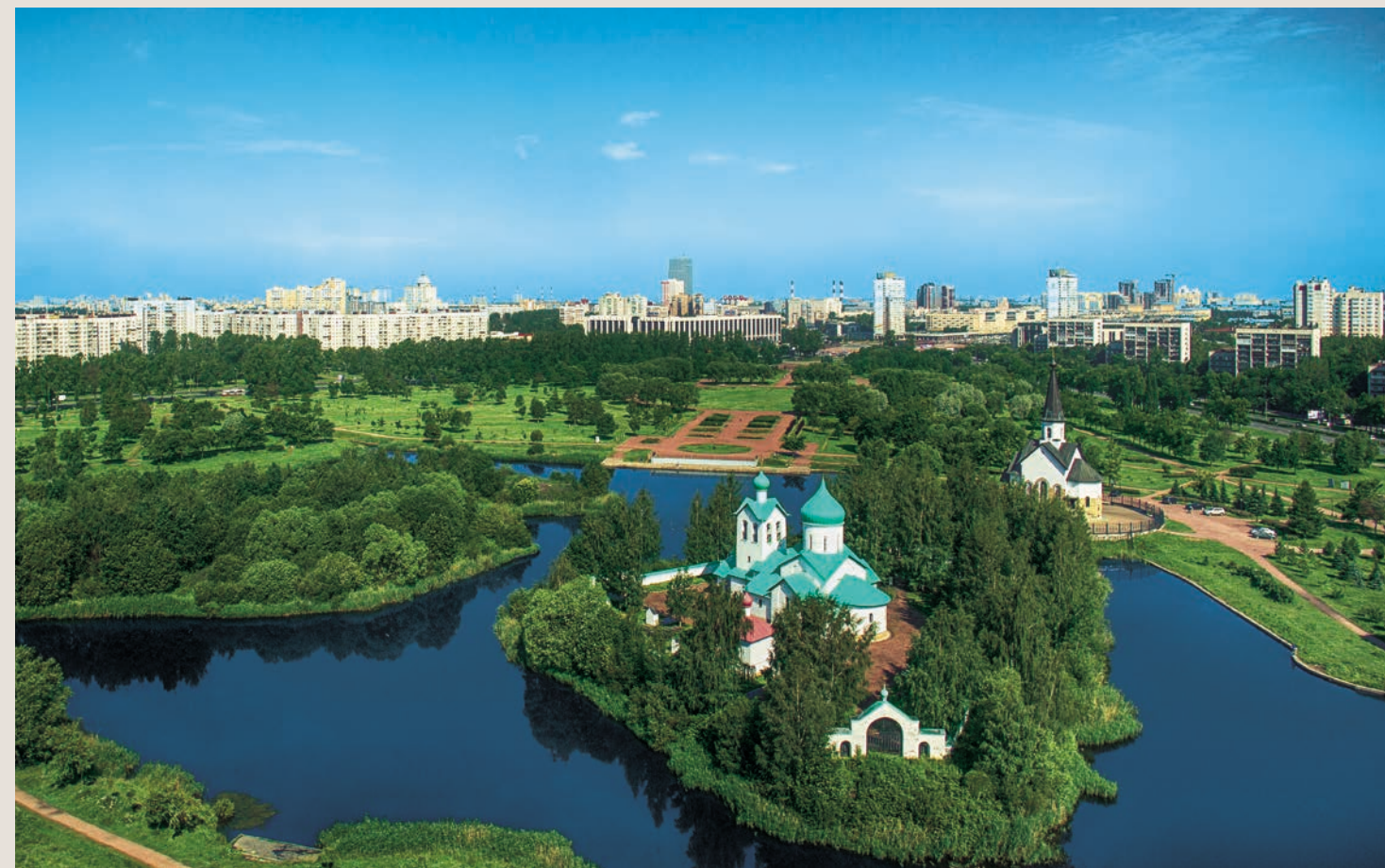




# САДЫ И ПАРКИ

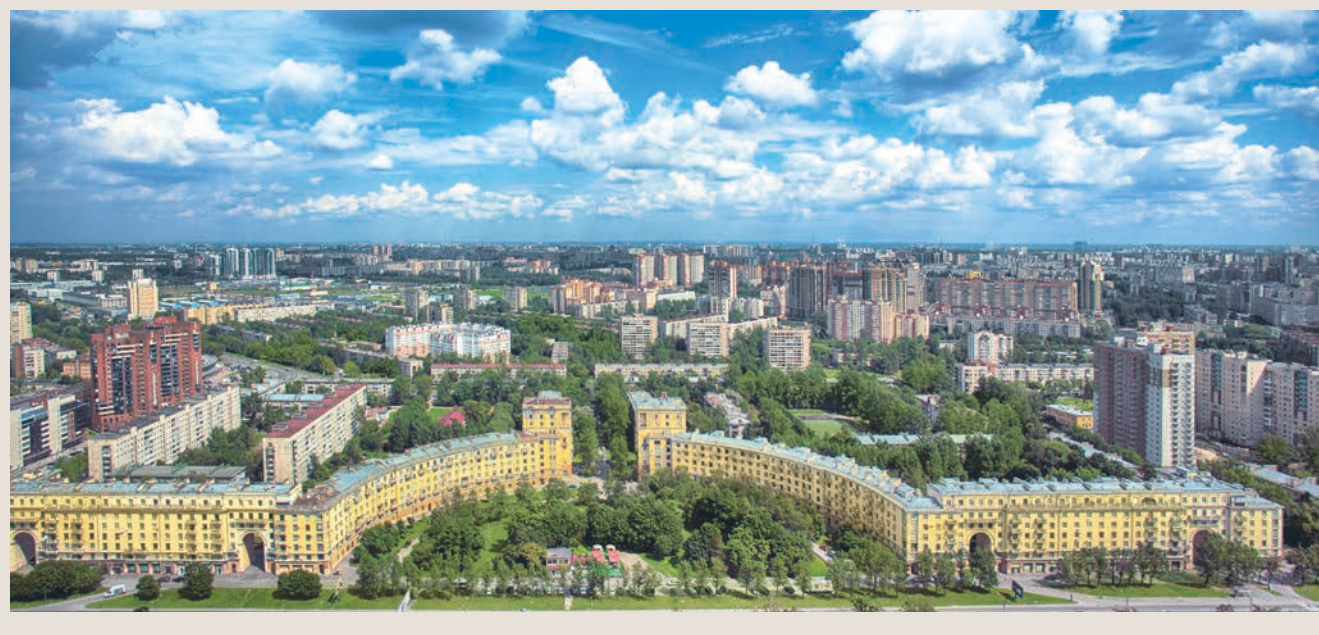
На берегах Среднерогатского пруда находится церковный ансамбль: церковь Святого Великомученика Георгия Победоносца, Преподобного Сергия Радонежского и церковь Рождества Христова. Вдоль Пулковского шоссе, напротив гипермаркетов OBI и Metro, в честь 40-летия победы в Великой Отечественной войне был высажен мемориальный сад «Дубовая роща» — сейчас здесь на 14 гектарах земли подрастает 900 молодых дубов.





# ОКРУЖЕНИЕ ДЛЯ ЯРКОЙ ЖИЗНИ

Из окон квартир верхних этажей открываются панорамные виды.



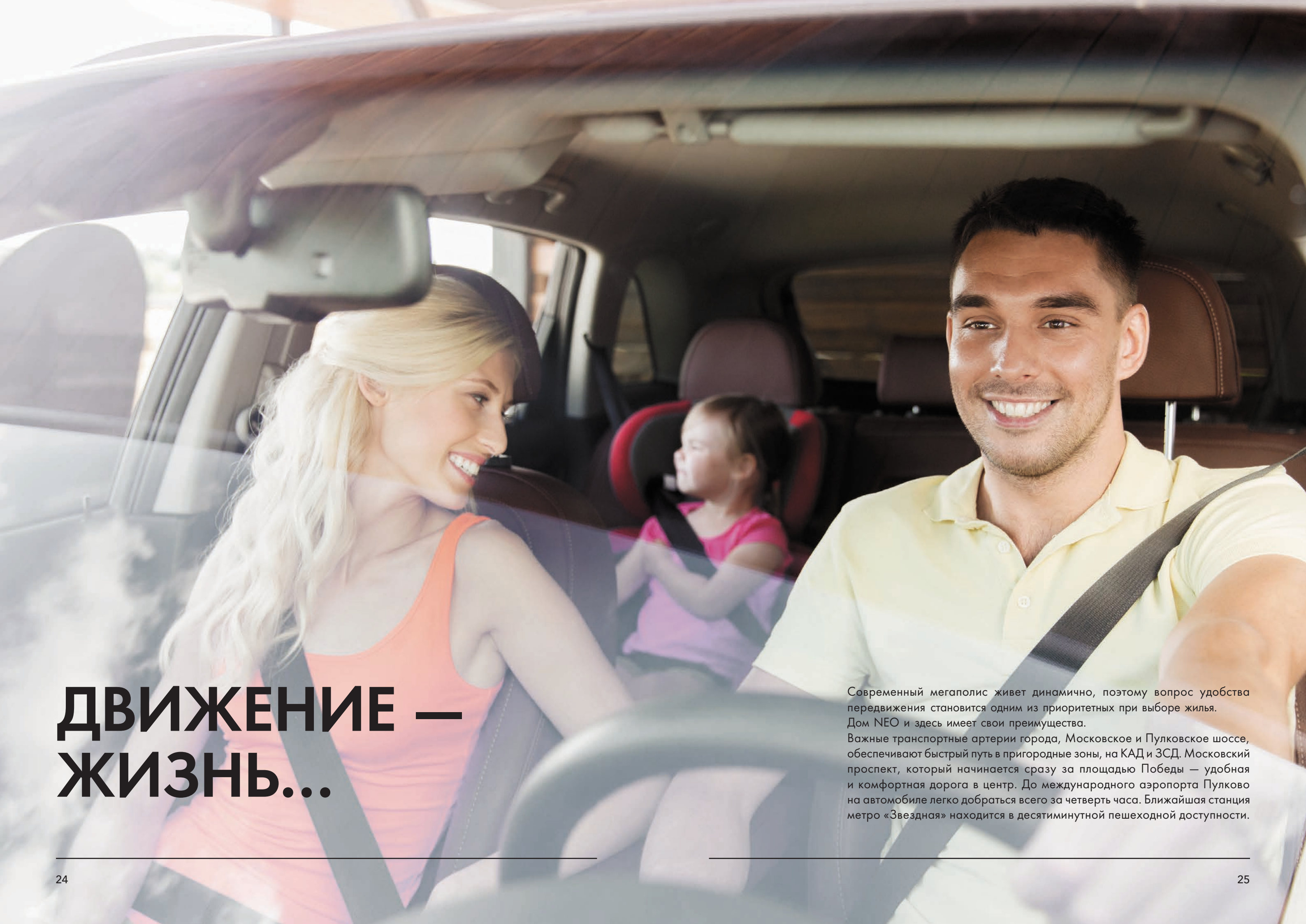


# В РИТМЕ БОЛЬШОГО ГОРОДА...

Жителям дома NEO не придется скучать в выходные дни: недалеко от дома на Пулковском шоссе находится целый кластер торгово-развлекательных центров с магазинами, бутиками, кинотеатрами, детскими развлекательными и спортивными центрами. Здесь работают известные международные и российские ритейлеры: «О'КЕЙ», «Лента», «Ашан», Metro, «Карусель», строительные гипермаркеты OBI, Castorama, мегамаркет бытовой техники Media Markt и многие другие. Для любителей развлечений есть боулинг-клуб, большой картинг-центр и парк аттракционов в ТРК «Пулково III». Рядом с домом NEO расположены современный спортивный комплекс «Газпром» с 25-метровым бассейном, детский сад на 140 мест и школа на 550 учащихся.



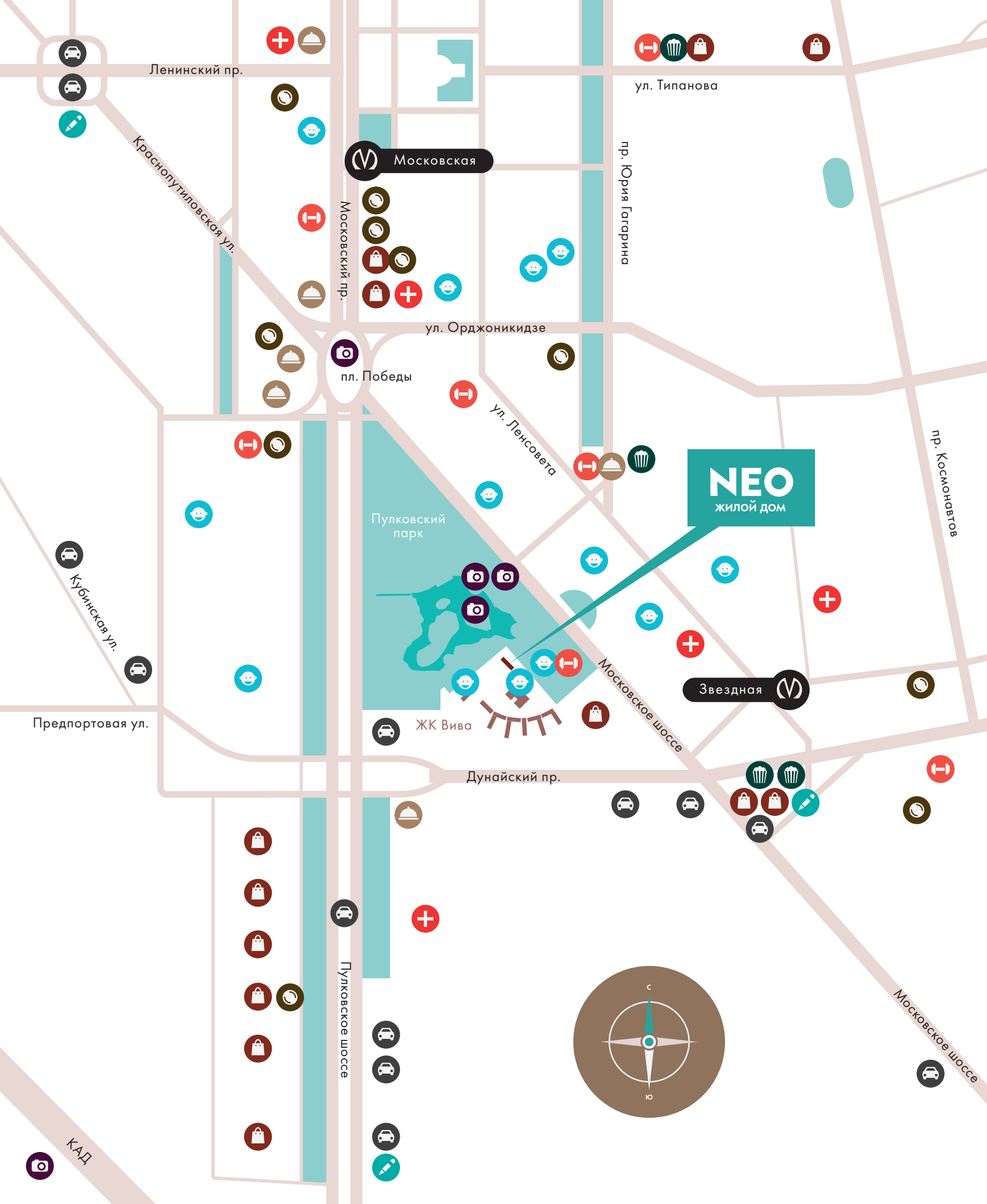














# ДВИЖЕНИЕ — ЖИЗНЬ...

Современный мегаполис живет динамично, поэтому вопрос удобства передвижения становится одним из приоритетных при выборе жилья. Дом NEO и здесь имеет свои преимущества. Важные транспортные артерии города, Московское и Пулковское шоссе, обеспечивают быстрый путь в пригородные зоны, на КАД и ЗСД. Московский проспект, который начинается сразу за площадью Победы — удобная и комфортная дорога в центр. До международного аэропорта Пулково на автомобиле легко добраться всего за четверть часа. Ближайшая станция метро «Звездная» находится в десятиминутной пешеходной доступности.





# ИНФРАСТРУКТУРА РАЙОНА

-  ДЕТСКИЕ И УЧЕБНЫЕ УЧРЕЖДЕНИЯ
-  СПОРТИВНЫЕ УЧРЕЖДЕНИЯ
-  РАЗВЛЕЧЕНИЯ, ОТДЫХ
-  РЕСТОРАНЫ
-  ДОСТОПРИМЕЧАТЕЛЬНОСТИ
-  МАГАЗИНЫ
-  БАНКИ
-  МЕДИЦИНСКИЕ УЧРЕЖДЕНИЯ
-  АВТОМОБИЛИСТАМ
-  РАЗНОЕ





#### **ДЕТСКИЕ И УЧЕБНЫЕ УЧРЕЖДЕНИЯ**

Детский сад на 140 мест  
Средняя школа на 550 мест  
Детский сад № 7  
Детский сад № 23  
Частный детский сад-школа «Прозум»  
Детский центр «Пломбир»  
Средняя школа № 519  
Средняя школа № 544  
Средняя школа № 356  
Гимназия № 526  
Частная школа «Студиум»  
Спортивная школа «Комета»  
Детская школа балета Kasok

#### **СПОРТИВНЫЕ УЧРЕЖДЕНИЯ**

Физкультурно-оздоровительный комплекс «Газпром»  
Фитнес-центр SPORTLIFE  
Йога-студия Yogaliving  
Спортивный клуб «Океаниум»  
Спортивно-технический клуб ArtRally  
Фитнес-центр Extra Sport  
Танцевальная студия «Дива»

#### **РАЗВЛЕЧЕНИЯ, ОТДЫХ**

Центр развлечений для детей Fun City  
Боулинг-центр в ТРК «Питер»  
Театр «Алеко»  
Кинотеатр «Каро фильм»

#### **РЕСТОРАНЫ**

Ресторан-пивоварня Paulaner Brauhaus  
Ресторан SteakClub  
Ресторан японской кухни «Хагакурэ»  
Ресторан «Тимьян»  
Ресторан «Пряности & Радости»  
Ресторан «Винегрет»

#### **ДОСТОПРИМЕЧАТЕЛЬНОСТИ**

Монумент героическим защитникам Ленинграда  
Музей Университета гражданской авиации

#### **Храмовый комплекс Пулковского парка**

##### **(парка Городов-Героев):**

Церковь Св. Георгия Победоносца  
Церковь Рождества Христова  
Церковь Прп. Сергия Радонежского

#### **МАГАЗИНЫ**

ТРК «Питер»  
ТРК «Космос»  
ТРК «Континент»  
ТРК «Лето»  
Универмаг «Московский»  
Мебельный магазин DOM Edizioni  
Гипермаркет «Мой мир»  
Супермаркет Prisma  
Castorama  
Гипермаркет «О'КЕЙ»  
«М.Видео»  
ОВИ  
ТЦ METRO

#### **БАНКИ**

«Райффайзенбанк»  
Сбербанк  
«ВТБ24»  
«Росбанк»  
«Банк Москвы»  
«БАЛТИНВЕСТБАНК»  
Банк «Открытие»

#### **МЕДИЦИНСКИЕ УЧРЕЖДЕНИЯ**

Многопрофильная клиника «Страна Здоровья»  
Медицинский центр «СитиМед»  
Стоматологическая клиника «ИКАР»  
Лаборатория «ИНВИТРО»  
Клиника «МедиЭстетик»

#### **АВТОМОБИЛИСТАМ**

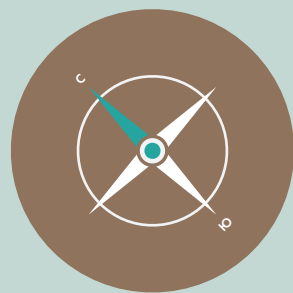
«Авто-Пулково» Porsche/Mercedes-Benz  
«Евросиб Пулково» Mazda  
АЦ «Автобиография»  
Wilson Service  
АЗС «Лукойл»  
АЗС Neste Oil  
АЗС Shell  
АЗС Statoil  
АЗС Aero

#### **РАЗНОЕ**

БЦ «Константа»  
БЦ Technopolis  
Единый центр документов (ТРК «Континент»)



# БЛИЖАЙШЕЕ ОКРУЖЕНИЕ



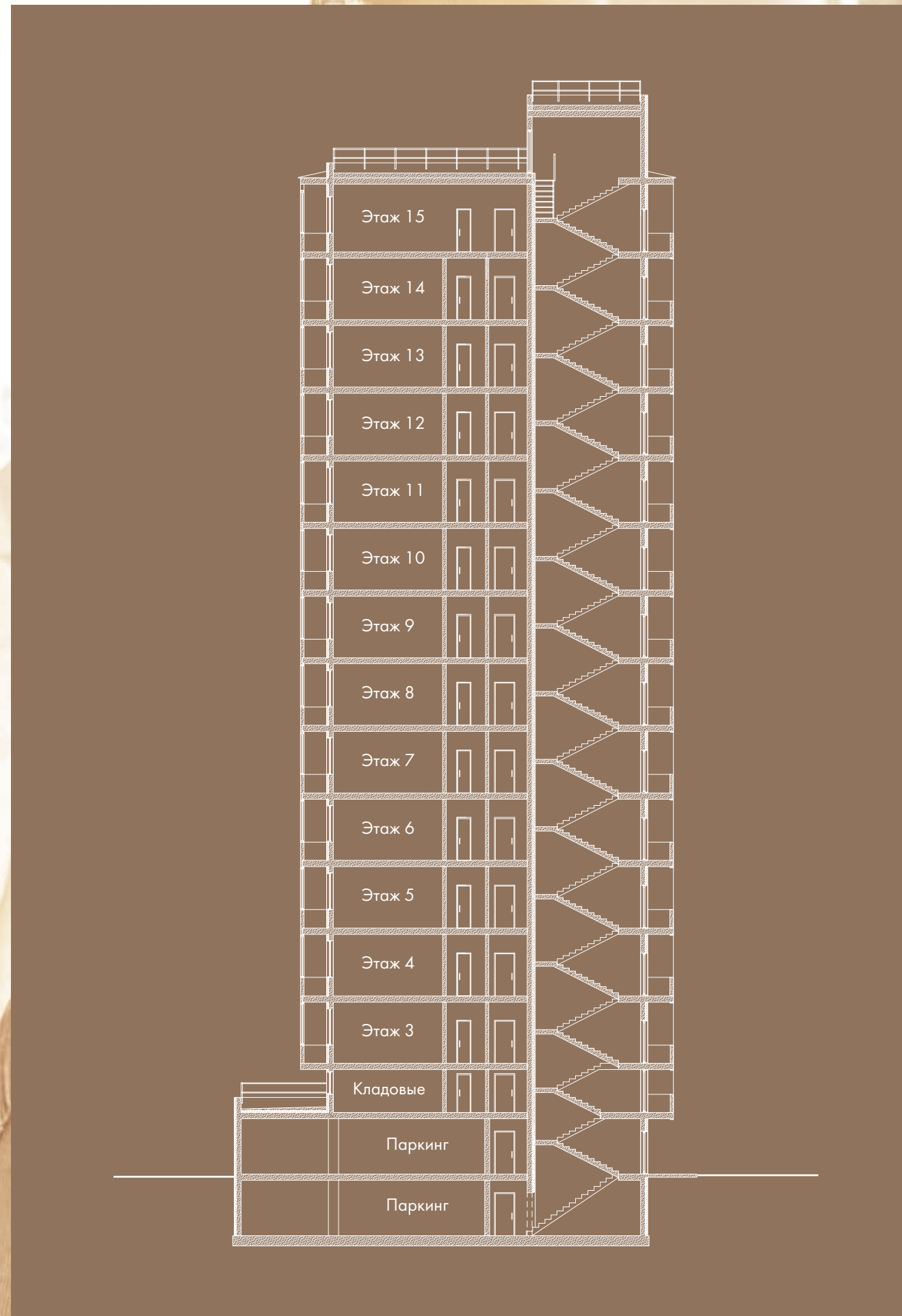
- ЖК Viva
- Спортивно-оздоровительный центр
- Спортивные площадки
- Детские игровые площадки
- Детский сад
- Общеобразовательная школа
- Паркинг
- Многоуровневый паркинг
- Апартаменты, гостиница
- Церковный ансамбль





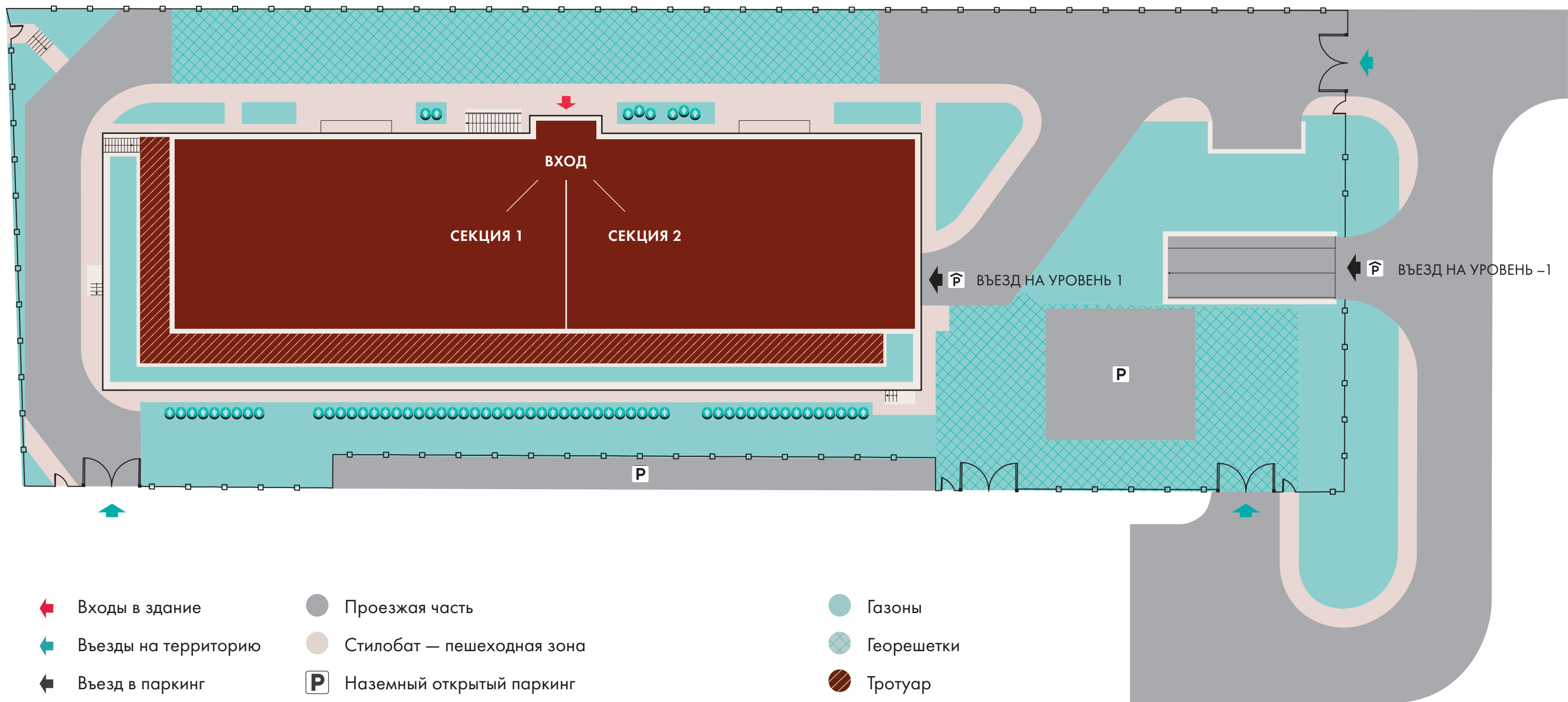
# ПЛАНИРОВКИ КВАРТИР

15-этажный жилой дом NEO состоит из двух секций и рассчитан на 89 квартир.





# ГЕНЕРАЛЬНЫЙ ПЛАН

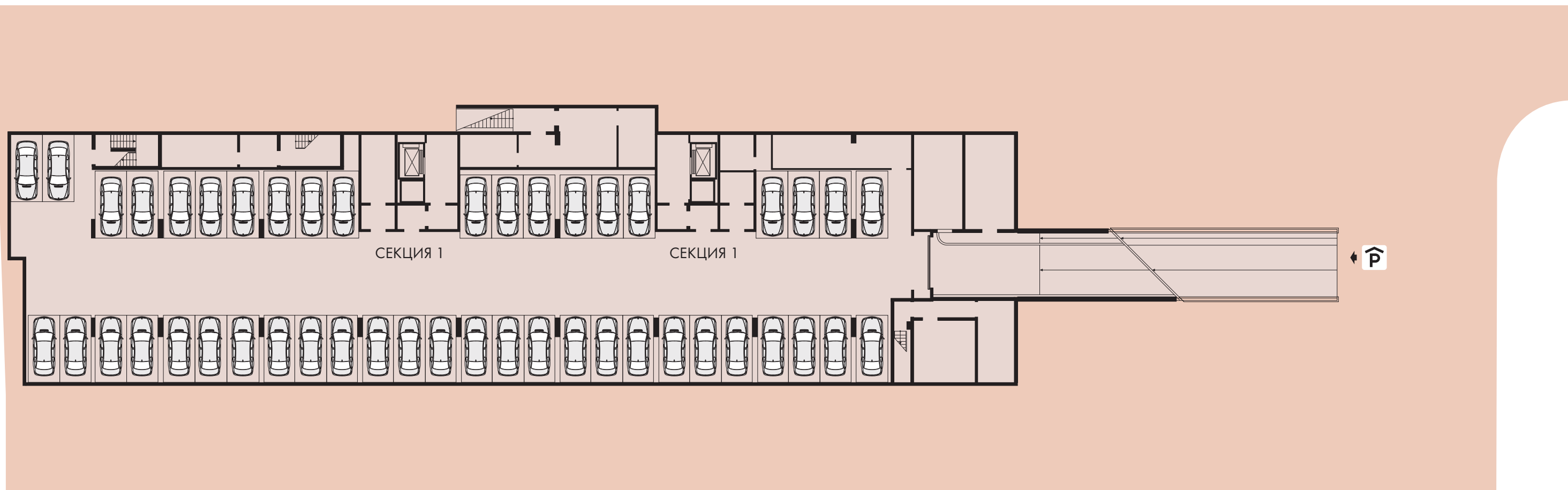


- |                      |                            |            |
|----------------------|----------------------------|------------|
| Входы в здание       | Проезжая часть             | Газоны     |
| Въезды на территорию | Стилобат — пешеходная зона | Георешетки |
| Въезд в паркинг      | Наземный открытый паркинг  | Тротуар    |
| Ограждение участка   | Теплый паркинг             |            |



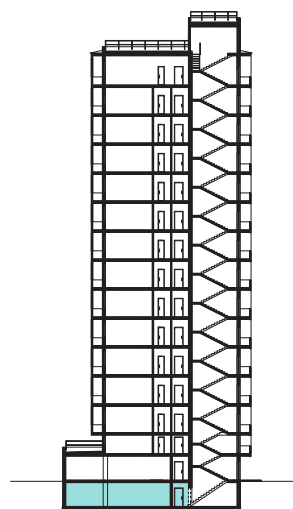
# ПАРКИНГ

ПОДЗЕМНЫЙ УРОВЕНЬ -1



# ПАРКИНГ

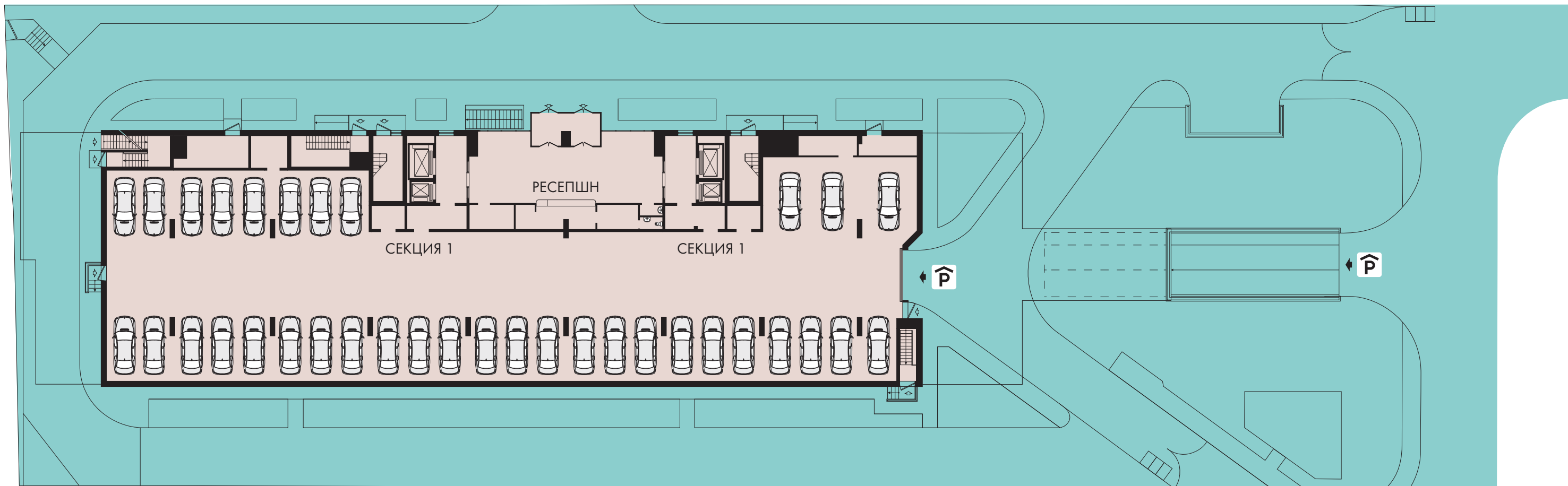
Из паркинга на лифте можно подняться прямо на свою лестничную площадку.





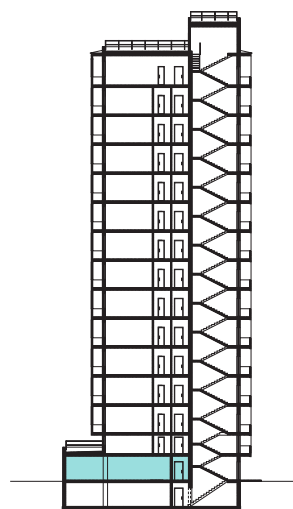
# ПАРКИНГ

УРОВЕНЬ 1 ЭТАЖА



# ПАРКИНГ

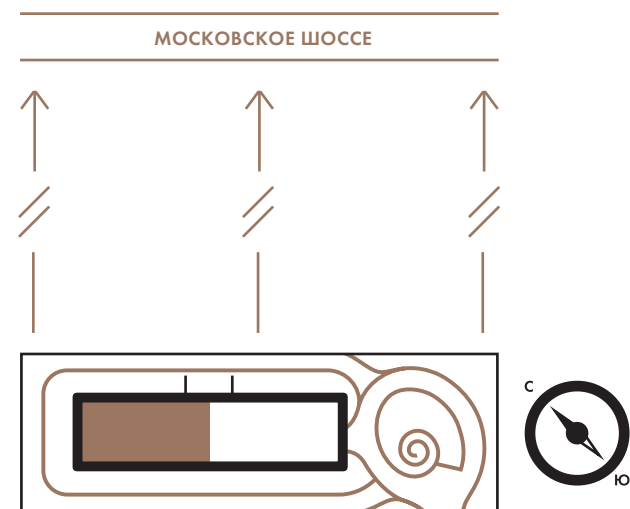
Из паркинга на лифте можно подняться прямо на свою лестничную площадку.



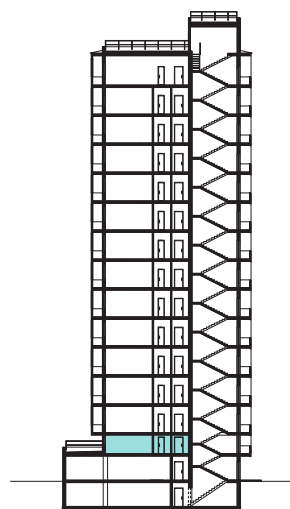


# ЭТАЖ 2

## ИНДИВИДУАЛЬНЫЕ КЛАДОВЫЕ СЕКЦИЯ 1



ПРОЕКТНАЯ  
ВЫСОТА ПОТОЛКОВ  
**2.40**

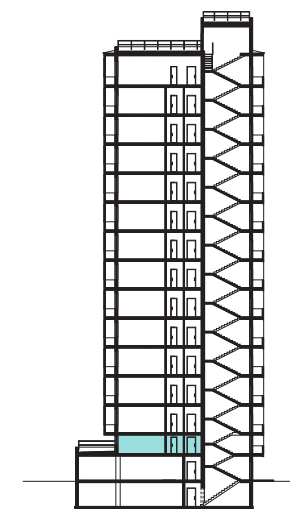


# ЭТАЖ 2

## ИНДИВИДУАЛЬНЫЕ КЛАДОВЫЕ СЕКЦИЯ 2



ПРОЕКТНАЯ  
ВЫСОТА ПОТОЛКОВ  
**2.40**





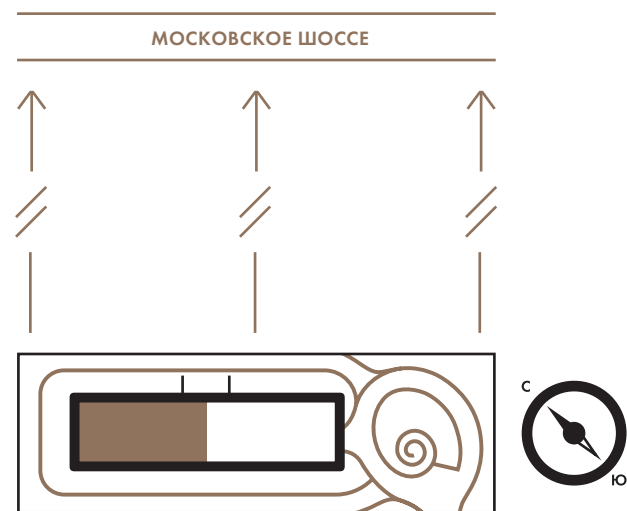
# ЭТАЖИ 3—5

СЕКЦИЯ 1



# ЭТАЖИ 3—5

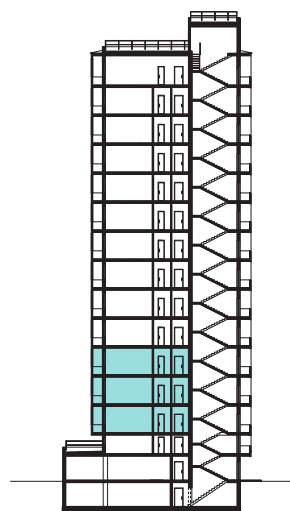
СЕКЦИЯ 2



ПРОЕКТНАЯ  
ВЫСОТА ПОТОЛКОВ  
**3.05**

● **M3-4-5-A**  
ТИП КВАРТИРЫ

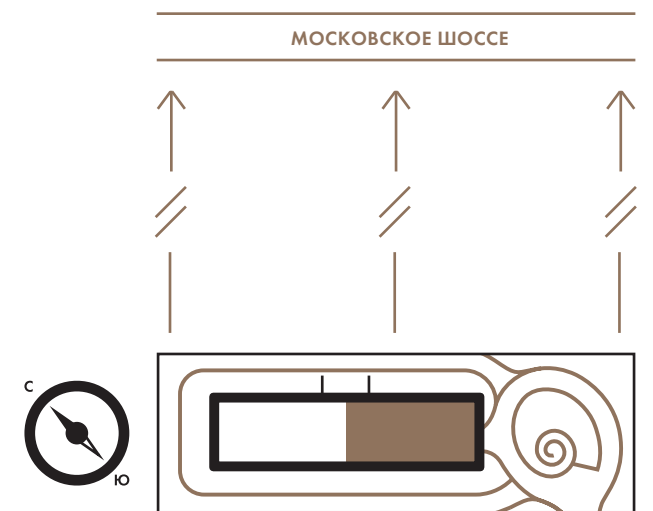
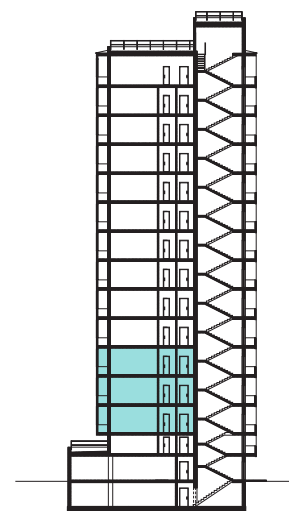
КОЛИЧЕСТВО КОМНАТ  
ОБЩАЯ ПЛОЩАДЬ  
**4 146.89**



ПРОЕКТНАЯ  
ВЫСОТА ПОТОЛКОВ  
**3.05**

● **M3-4-5-A**  
ТИП КВАРТИРЫ

КОЛИЧЕСТВО КОМНАТ  
ОБЩАЯ ПЛОЩАДЬ  
**4 146.89**





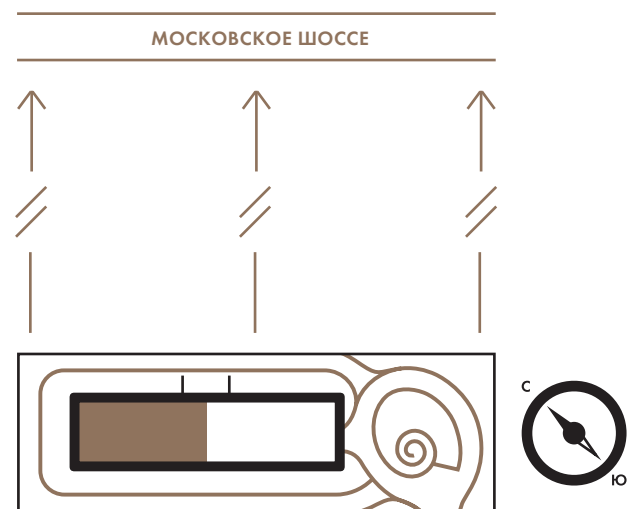
# ЭТАЖ 6

## СЕКЦИЯ 1



# ЭТАЖ 6

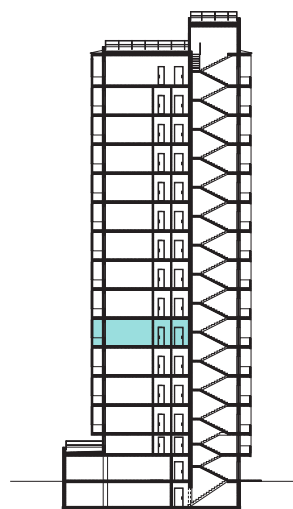
## СЕКЦИЯ 2



ПРОЕКТНАЯ  
ВЫСОТА ПОТОЛКОВ  
**3.05**

● М3-4-5-A  
ТИП КВАРТИРЫ

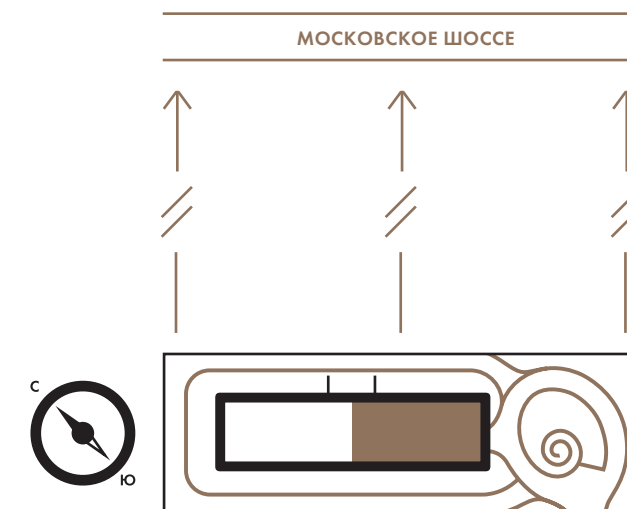
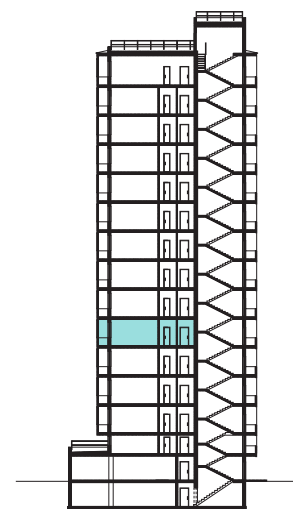
КОЛИЧЕСТВО КОМНАТ  
ОБЩАЯ ПЛОЩАДЬ  
**4 146.89**



ПРОЕКТНАЯ  
ВЫСОТА ПОТОЛКОВ  
**3.05**

● М3-4-5-A  
ТИП КВАРТИРЫ

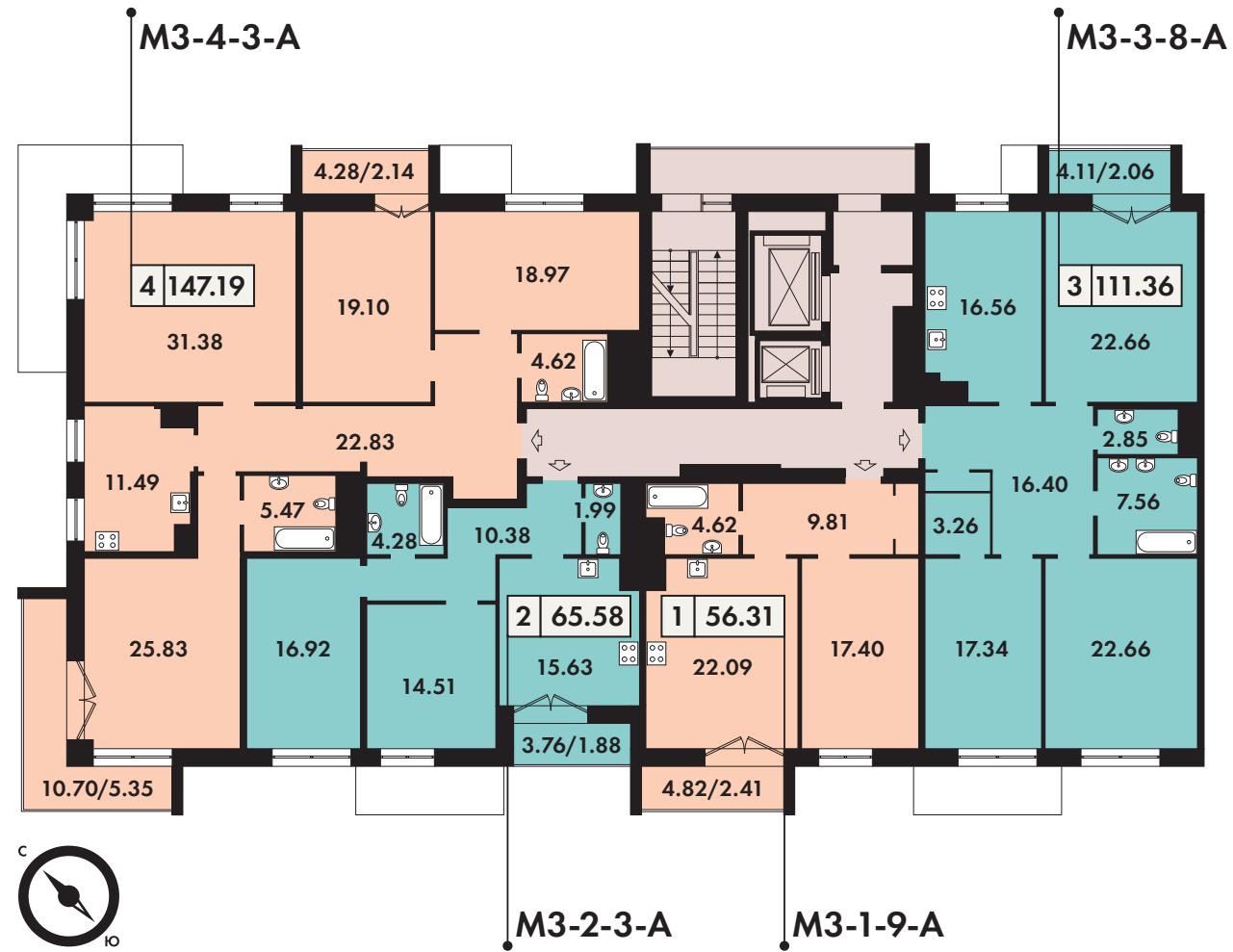
КОЛИЧЕСТВО КОМНАТ  
ОБЩАЯ ПЛОЩАДЬ  
**4 146.89**





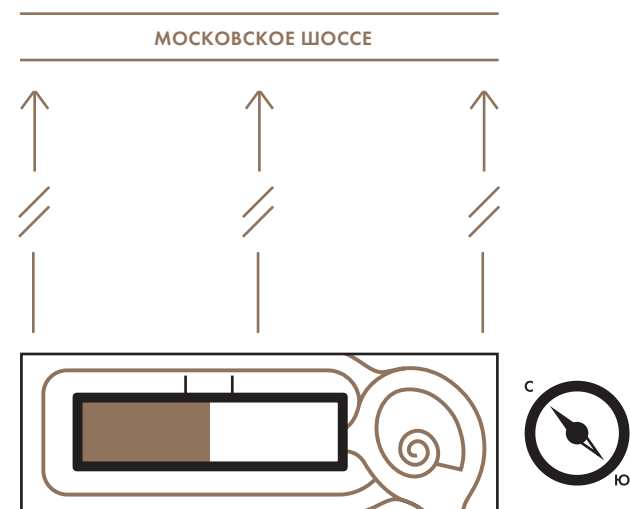
# ЭТАЖИ 7–11

СЕКЦИЯ 1



# ЭТАЖИ 7–11

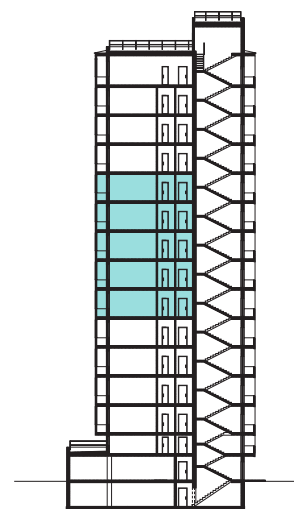
СЕКЦИЯ 2



ПРОЕКТНАЯ  
ВЫСОТА ПОТОЛКОВ  
**3.05**

● М3-4-5-A  
ТИП КВАРТИРЫ

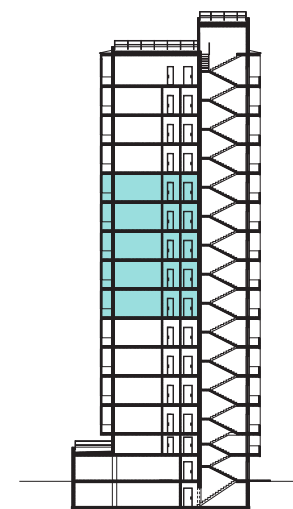
КОЛИЧЕСТВО КОМНАТ  
ОБЩАЯ ПЛОЩАДЬ  
**4 146.89**



ПРОЕКТНАЯ  
ВЫСОТА ПОТОЛКОВ  
**3.05**

● М3-4-5-A  
ТИП КВАРТИРЫ

КОЛИЧЕСТВО КОМНАТ  
ОБЩАЯ ПЛОЩАДЬ  
**4 146.89**





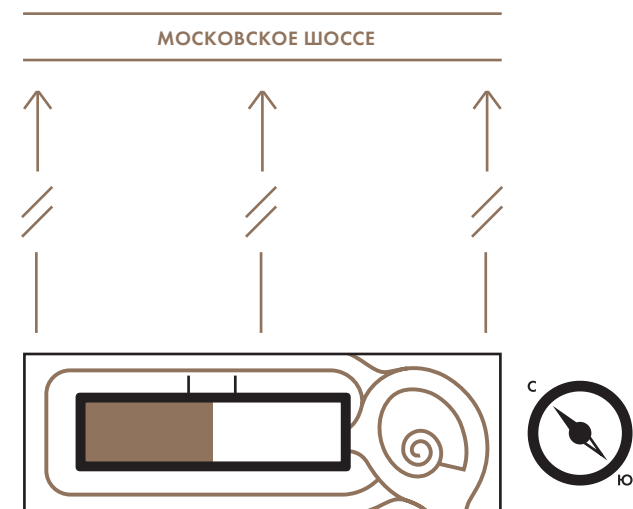
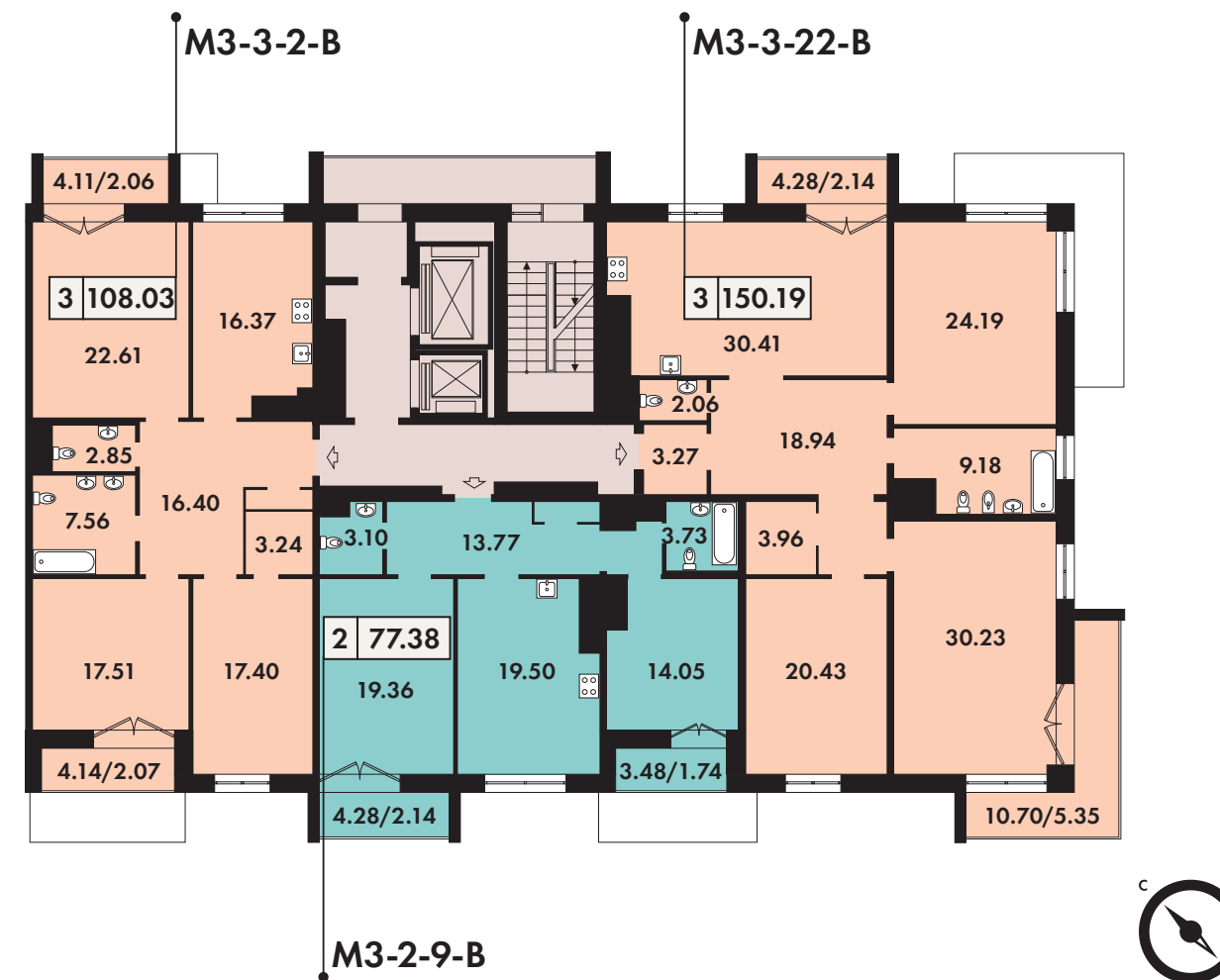
# ЭТАЖИ 12–13

СЕКЦИЯ 1



# ЭТАЖИ 12–13

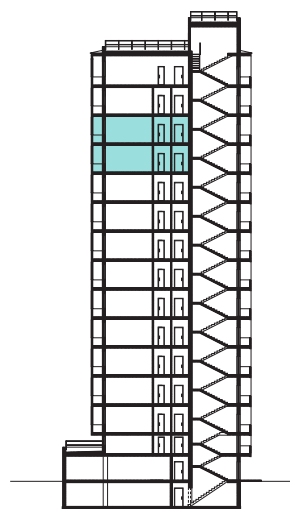
СЕКЦИЯ 2



ПРОЕКТНАЯ  
ВЫСОТА ПОТОЛКОВ  
**3.05**

● **M3-4-5-A**  
ТИП КВАРТИРЫ

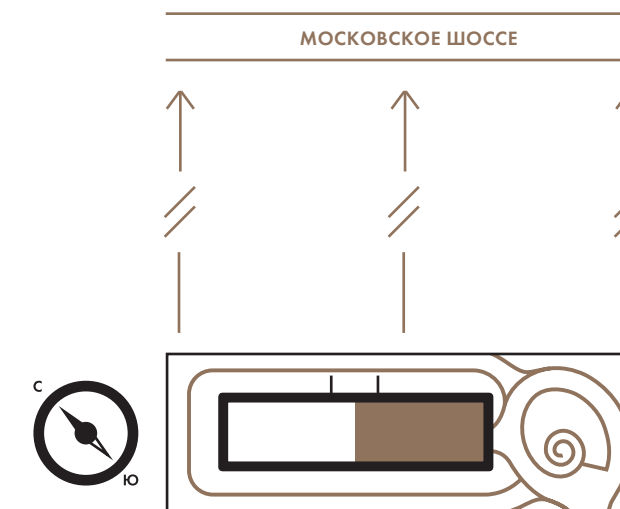
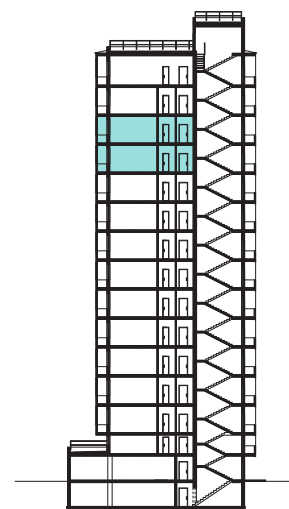
КОЛИЧЕСТВО КОМНАТ  
ОБЩАЯ ПЛОЩАДЬ  
**4 146.89**



ПРОЕКТНАЯ  
ВЫСОТА ПОТОЛКОВ  
**3.05**

● **M3-4-5-A**  
ТИП КВАРТИРЫ

КОЛИЧЕСТВО КОМНАТ  
ОБЩАЯ ПЛОЩАДЬ  
**4 146.89**

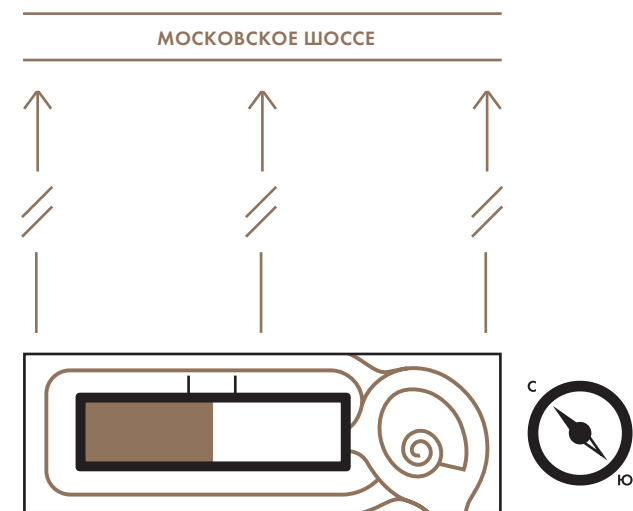




**ЭТАЖ 14**  
СЕКЦИЯ 1



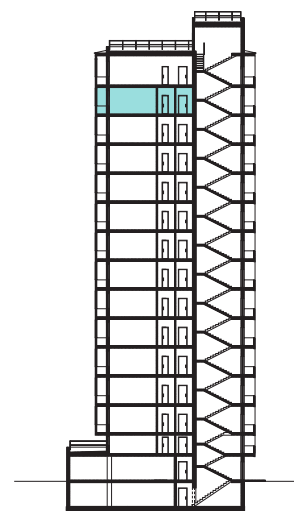
**ЭТАЖ 14**  
СЕКЦИЯ 2



ПРОЕКТНАЯ  
ВЫСОТА ПОТОЛКОВ  
**3.18**

● **М3-4-5-А**  
ТИП КВАРТИРЫ

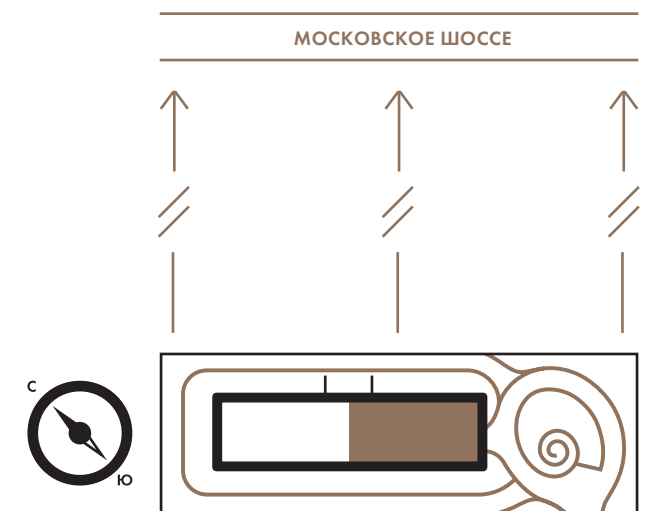
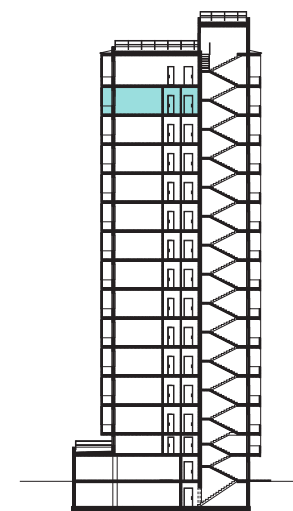
КОЛИЧЕСТВО КОМНАТ  
ОБЩАЯ ПЛОЩАДЬ  
**4 | 146.89**



ПРОЕКТНАЯ  
ВЫСОТА ПОТОЛКОВ  
**3.18**

● **М3-4-5-А**  
ТИП КВАРТИРЫ

КОЛИЧЕСТВО КОМНАТ  
ОБЩАЯ ПЛОЩАДЬ  
**4 | 146.89**



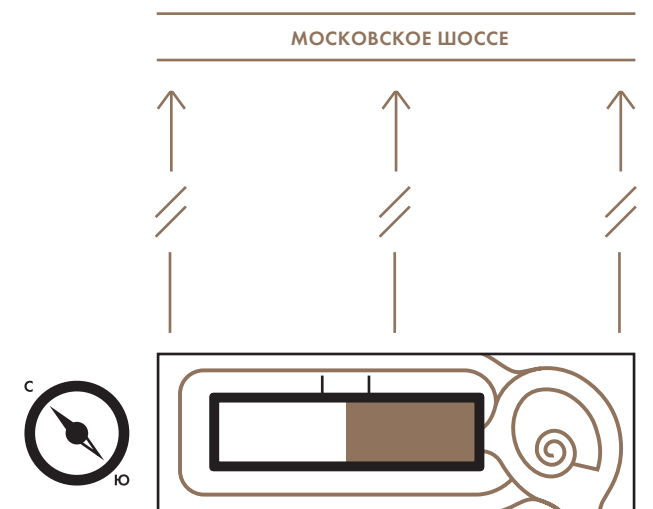
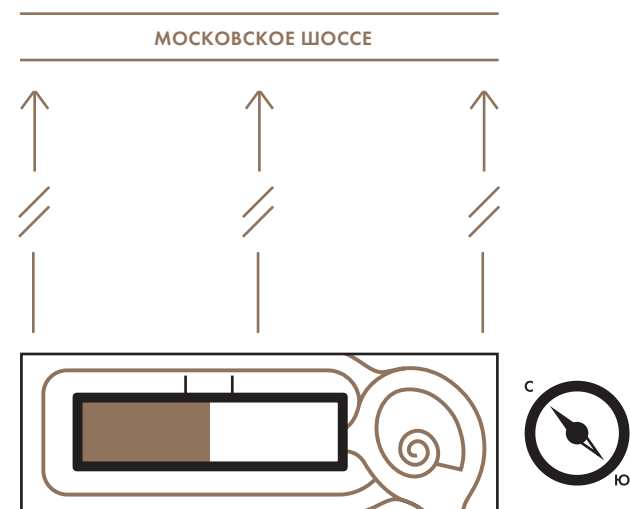
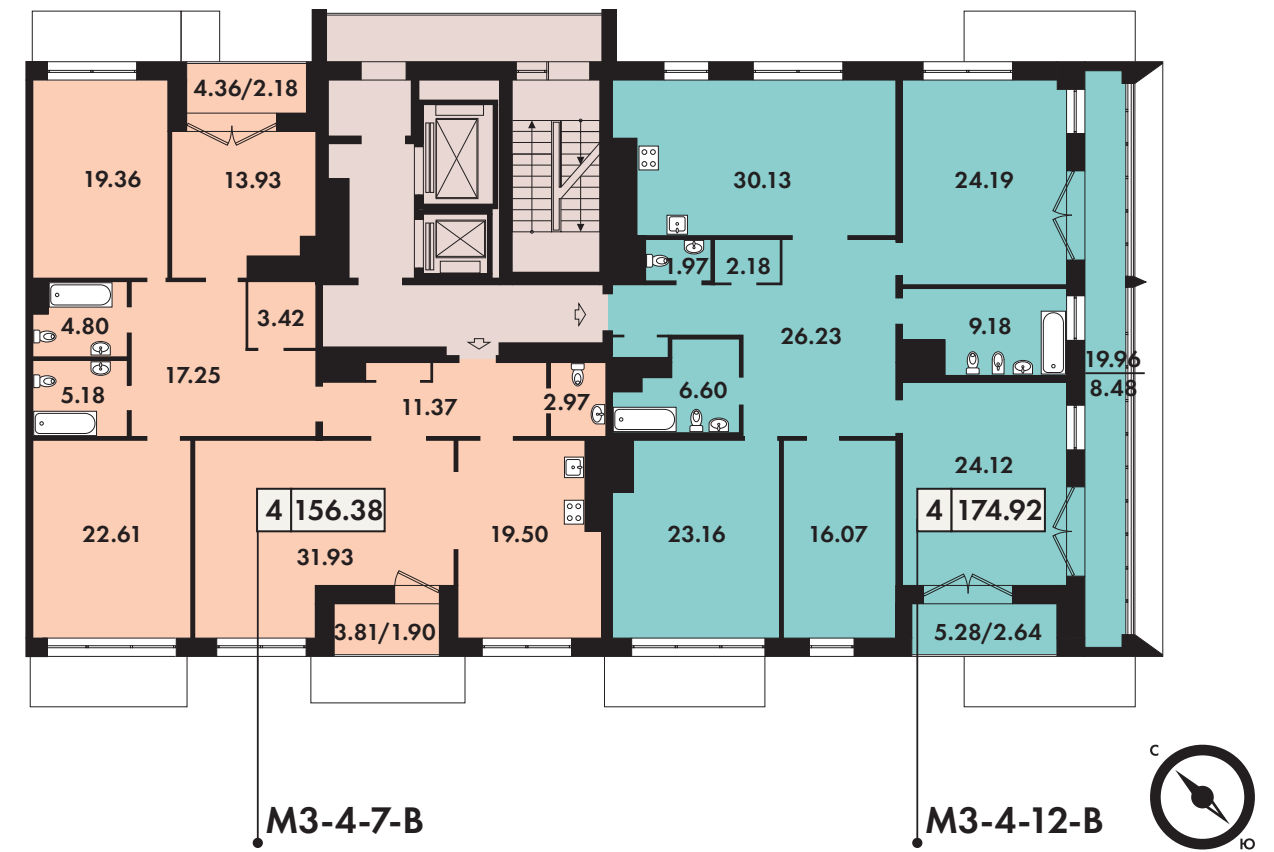
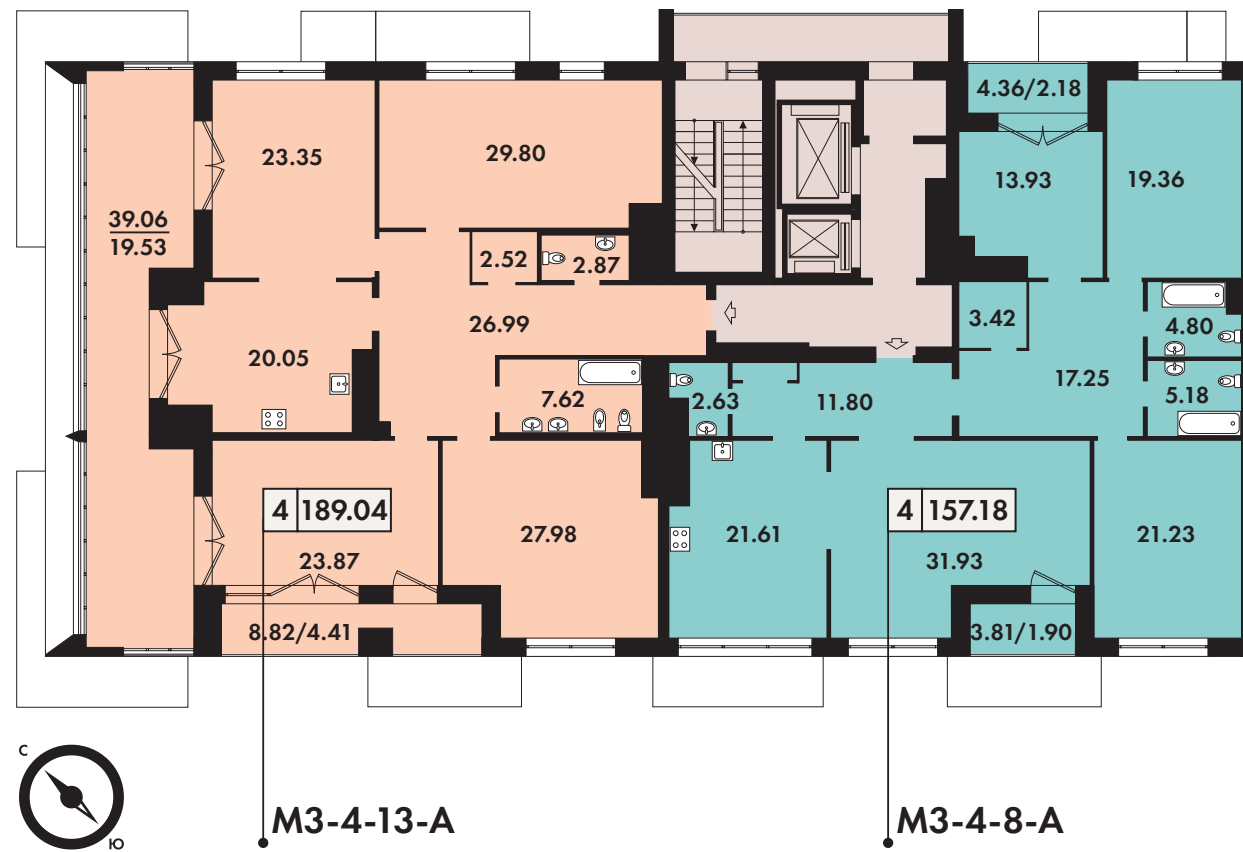


# ЭТАЖ 15

СЕКЦИЯ 1

# ЭТАЖ 15

СЕКЦИЯ 2





**В ЛУЧШИХ  
ТРАДИЦИЯХ  
КАЧЕСТВЕННОГО  
ДОМОСТРОЕНИЯ**

**МАТЕРИАЛЫ  
И ТЕХНОЛОГИИ**







## ФАСАДЫ И СТЕНЫ

Дом построен по кирпично-монолитной технологии. Наружные стены представляют собой каркас из монолитного железобетона и полнотелого кирпича толщиной 250 мм. В облицовке внешних стен дома использована технология вентилируемых фасадов с утеплением стен экологичными минераловатными плитами и облицовкой фасадов терракотовыми плитами. На уровне 14 и 15 этажей использованы глазурованные терракотовые плиты, на уровне цокольного этажа — фибробетон, натуральный камень. Межквартирные стены — монолитные или кирпичные. Межкомнатные стены возведены из высококачественного газобетона с прекрасными шумоизоляционными качествами. Перегородки санузлов выполнены из стеновых керамзитобетонных блоков, которые имеют небольшую толщину и при этом обеспечивают индекс изоляции воздушного шума 45 Дб, что соответствует самым высоким нормам в строительстве. К преимуществам стеновых керамзитобетонных блоков относится еще и высокая прочность бетона, точность линейных размеров и высокое качество поверхности, что существенно упрощает финишную отделку, а внутри стены можно прокладывать инженерные коммуникации.

## КРОВЛЯ

Неэксплуатируемая кровля выполнена по традиционной технологии — рулонная кровля с внутренним водостоком. В создании эксплуатируемой кровли применена инверсионная технология с внутренним водостоком, утеплителем и конечным покрытием крупноформатной тротуарной плиткой. Технологии гарантируют надежную гидроизоляцию, водонепроницаемость и повышенную прочность кровли.

## ОКНА И ДВЕРИ

В квартирах установлены деревянные окна европейского типа (материал — сосна) с двухкамерными стеклопакетами с поворотнo-откидным механизмом для микропроветривания.

Остекление балконов и лоджий на 3—13 этажах — безрамное, одинарное, с использованием стильных и надежных систем Scala. Остекление балконов и лоджий на 14 и 15 этажах осуществлено с применением алюминиевого профиля с одинарным остеклением типа Schuco. Покрытие полов на лоджиях и балконах квартир выполнено из декинга (тонирующая доска или древесно-полимерный композит).

Входные двери в квартиры — стальные, с заполнением звукоизоляционным материалом и облицовкой из МДФ (плита из древесного волокна). Двери укомплектованы замками Kale с перекодировкой. Такие двери гарантируют безопасность и эффектно выглядят. Входные двери имеют увеличенный проем шириной 1,0 м и высотой 2,4 м.

## ПАРКИНГ

Построен теплый двухуровневый паркинг с отдельными въездами на каждый уровень. Паркинг отапливается воздушным способом, совмещенным с вентиляцией. Из паркинга на лифте можно подняться на лестничную площадку своей квартиры. Высота от пола до магистральных трубопроводов в паркинге — 2,15 м.

## ЛИФТЫ

Дом оборудован немецкими лифтами Steimberg. Бесшумность и низкая энергоемкость являются качественными характеристиками этих лифтов.





## ОТОПЛЕНИЕ И КАНАЛИЗАЦИЯ

В квартирах применяется горизонтальная двухтрубная разводка отопления. В качестве отопительных приборов установлены радиаторы и конвекторы с нижним подключением. Стойки размещены в местах общего пользования. Разделительные коллекторы установлены на этажах в коридорах общего пользования с разводкой в полу. Для учета тепловой энергии применяются поквартирные тепловые счетчики, устанавливаемые на ответвлении от коллекторов за пределами квартиры.

## ВОДОСНАБЖЕНИЕ

В доме установлена четырехступенчатая система очистки холодной воды, благодаря чему обеспечивается подача воды со стабильными санитарно-гигиеническими показателями, независимо от качества воды в городской сети. Для подачи горячей и холодной воды используется кольцевая магистрально-коллекторная система. Прокладка стояков произведена с применением импортных материалов в монтажных коммуникационных шахтах общедомовых коридоров. Система водоснабжения оснащена общедомовыми счетчиками холодной воды отечественного производства, которые находятся на каждом этаже.





## ВЕНТИЛЯЦИЯ И КОНДИЦИОНИРОВАНИЕ

Приток воздуха в квартирах осуществляется за счет установки в стенах современных регулируемых клапанов инфильтрации воздуха импортного производства. Вытяжка воздуха происходит через каналы естественной вентиляции, которые расположены в санузлах и на кухне. На кухнях предусмотрено два вытяжных канала: один из них предназначен для подключения вытяжки. На 15 этаже запланированы места для бытовых канальных вентиляторов.

## ЭЛЕКТРОСНАБЖЕНИЕ

Расчетная электрическая мощность в квартирах в соответствии с площадями: до 100 кв. м — 14 кВт; более 100 кв. м — 16 кВт. В квартирах на 14 и 15 этажах — 25 кВт. Электрические вводы в квартиры — однофазное и трехфазное напряжение 220/380 В.

Квартирные электрощиты укомплектованы надежными автоматическими выключателями и устройствами защитного отключения.

Осуществляются обогревы ливнеотстоков, пандусов и въездов в паркинг. Запланирована подсветка здания по индивидуальному проекту.

## КОММУНИКАЦИИ

Запроектированы системы телефонизации, телевидения и радио, высокоскоростная локальная сеть с доступом в Интернет с выводом в квартирный щиток без разводки сетей в квартирах. В паркинге установлен усилитель сигнала GSM.

## БЕЗОПАСНОСТЬ

Безопасности и охране личного пространства жильцов уделено особое внимание. Предусмотрены три уровня доступа с ключами: вход в парадную, на придомовую территорию, въезды в паркинг. Входы в парадные и паркинг оборудованы системами домофонной связи с квартирами. Установлены системы круглосуточного видеомониторинга по периметру здания и в паркинге. Въезды в паркинг снабжены автоматическими воротами. В главном вестибюле устанавливается стойка ресепшн и предусмотрено помещение для размещения консьержа.

Дом оснащен современными системами пожарной сигнализации и автоматического водяного пожаротушения. Паркинг оборудован системами противодымной защиты и контроля предельной концентрации выхлопных газов.

## ХОЛЛЫ

Места общего пользования и главный входной вестибюль с отделкой в современном стиле в двухцветной цветовой гамме. В качестве материала для отделки полов основного холла используется натуральный камень. Полы на этажах, где расположены квартиры — из искусственного камня. В отделке стен применяется керамическая плитка и окраска вододispersионной краской.





«Группа ЛСР» начала свою работу в 1993 году. За это время компания стала лидером строительного рынка в России. Сегодня ключевыми направлениями деятельности «Группы ЛСР» являются производство строительных материалов, строительство и девелопмент. «Группа ЛСР» реализует девелоперские проекты во всех сегментах недвижимости: от строительства жилья класса массового спроса до элитных домов по проектам ведущих отечественных и зарубежных архитекторов. Портфель недвижимости компании составляет около 10 миллионов квадратных метров.

## ОБЪЕКТЫ «ГРУППЫ ЛСР» В САНКТ-ПЕТЕРБУРГЕ

### ПРЕМИУМ-КЛАСС

- Смольный парк  
Центральный район, «Чернышевская»
- Русский дом  
Центральный район, «Чернышевская»
- Verona  
Петроградский район, «Крестовский остров»
- NEVA HAUS  
Петроградский район, «Спортивная»

### БИЗНЕС-КЛАСС

- Три ветра  
Приморский район, «Старая деревня»
- Богемия  
Московский район, «Фрунзенская»
- NEO  
Московский район, «Звездная»
- Европа Сити  
Петроградский район, «Петроградская»

### КОМФОРТ-КЛАСС

- Новая Охта  
Красногвардейский район, «Гражданский проспект»
- Цветной город  
Красногвардейский район, «Гражданский проспект»
- Калейдоскоп  
Калининский район, «Лесная»
- Паруса  
Красносельский район, «Ленинский проспект»
- Шуваловский  
Приморский район, «Комендантский проспект»
- София  
Фрунзенский район, «Международная»
- Цивилизация  
Невский район, «Улица Дыбенко»
- Звездный дуэт  
Московский район, «Звездная», «Купчино»





WWW.LSR.RU

(812) 325-01-01  
(800) 325-01-01  
(бесплатный звонок по РФ)

**Офисы продаж в Санкт-Петербурге:**

ул. Кирочная, д. 39  
Невский пр., д. 68  
пр. Чернышевского, д. 18  
ул. Коллонтай, д. 5/1  
пр. Космонавтов, д. 65/1  
Комендантский пр., д. 11

Свидетельство № С-003-78-0109-78-260117 от 26.01.2017 г.

Дом введен в эксплуатацию – 2017 г.

Выпуск буклета – апрель 2018 г.