



Заповедный парк – это жилой комплекс комфорт-класса, строящийся в Приморском районе Санкт-Петербурга, рядом с крупным лесным массивом – Новоорловским заказником. Природное соседство и близость инфраструктуры делают комплекс идеальным выбором для тех, кто предпочитает жить в экологически чистом месте у парка, но в городе. Благоустроенный двор, рядом магазины, школы и детские сады, до метро «Озерки» около 10 минут езды.

Жилой комплекс «Заповедный парк»

Адрес **Приморский район** берег реки Каменки

дом 2, этаж 1

2-комнатная евро квартира №5 Аутлет -10%

Общая площадь **50.2 м²**

Тип планировки **3еА-2-1**

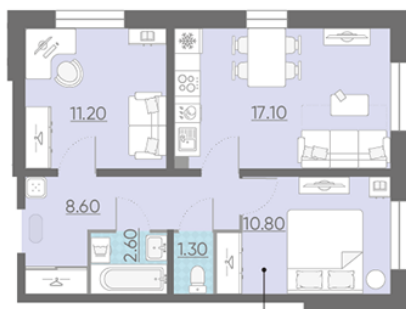
Срок сдачи **Сдан**

Класс жилья **Комфорт**

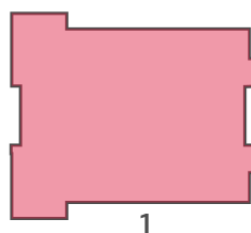
13 940 540 руб.

[Ссылка на квартиру на сайте](#)

2+ санузла

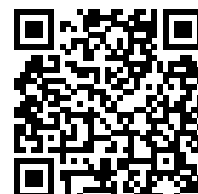


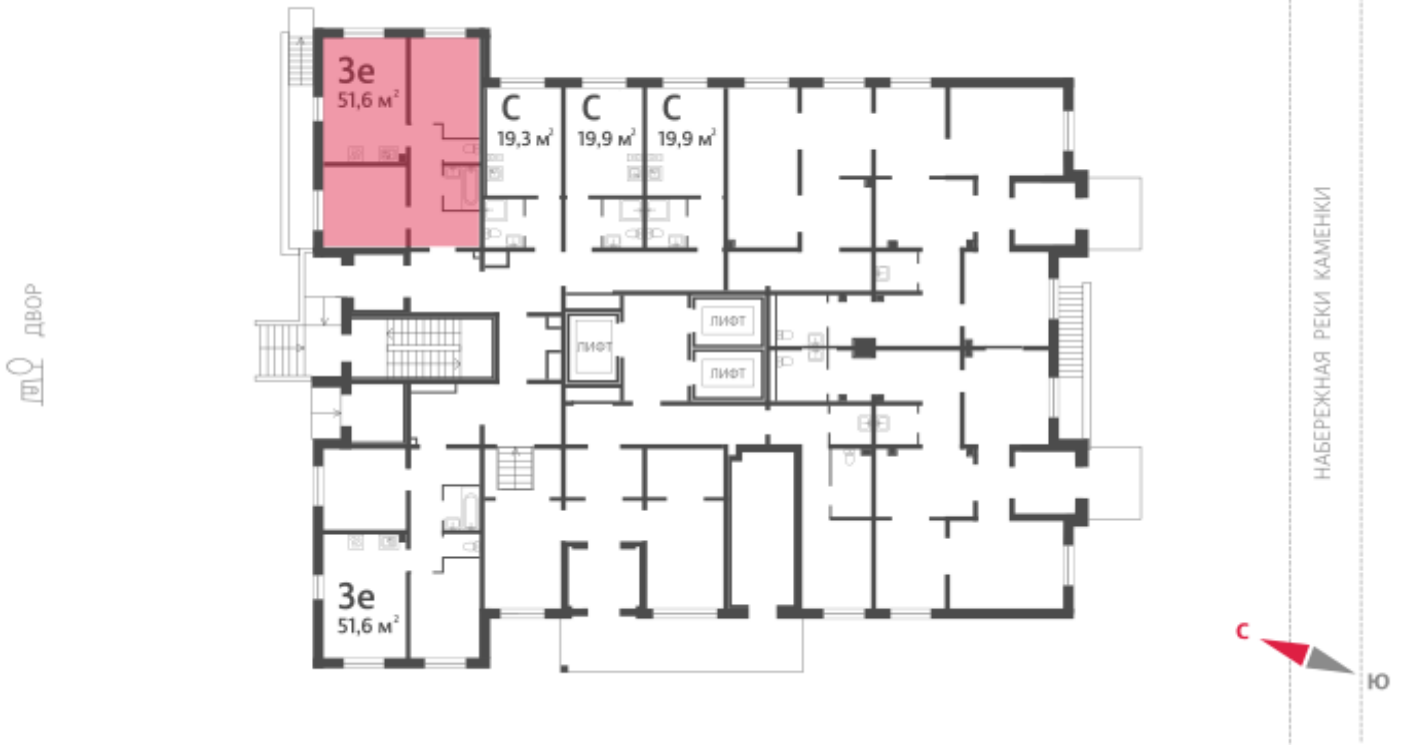
3еА-2
3е | 51.60



*Данное предложение не является публичной офертой. Информация актуальна на 03.07.2022

Адреса и время работы офисов продаж на сайте **Isr.ru** в разделе **Контакты**





*Данное предложение не является публичной офертой. Информация актуальна на 03.07.2022

Адреса и время работы офисов продаж на сайте lsr.ru в разделе **Контакты**

