



**Заповедный парк** – это жилой комплекс комфорт-класса, строящийся в Приморском районе Санкт-Петербурга, рядом с крупным лесным массивом – Новоорловским заказником. Природное соседство и близость инфраструктуры делают комплекс идеальным выбором для тех, кто предпочитает жить в экологически чистом месте у парка, но в городе. Благоустроенный двор, рядом магазины, школы и детские сады, до метро «Озерки» около 10 минут езды.

## Жилой комплекс «Заповедный парк»

Адрес **Приморский район**, берег реки Каменки

**дом 2, этаж 1**

**2-комнатная евро квартира №1**

Общая площадь **50.5 м<sup>2</sup>**

Тип планировки **3еА-1-1**

Срок сдачи **Сдан**

Класс жилья **Комфорт**

**10 615 100 руб.**

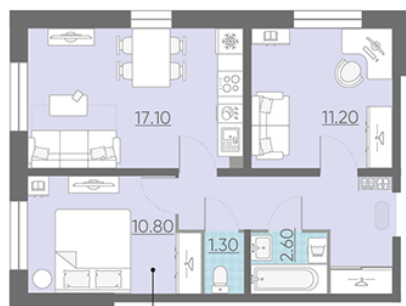
цена по спецпредложению

**13 998 600 руб.**

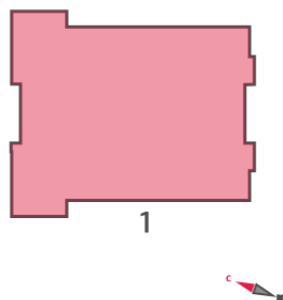
базовая цена

Раздельный санузел

[Ссылка на квартиру на сайте](#)

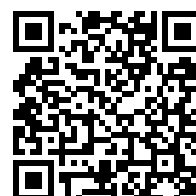


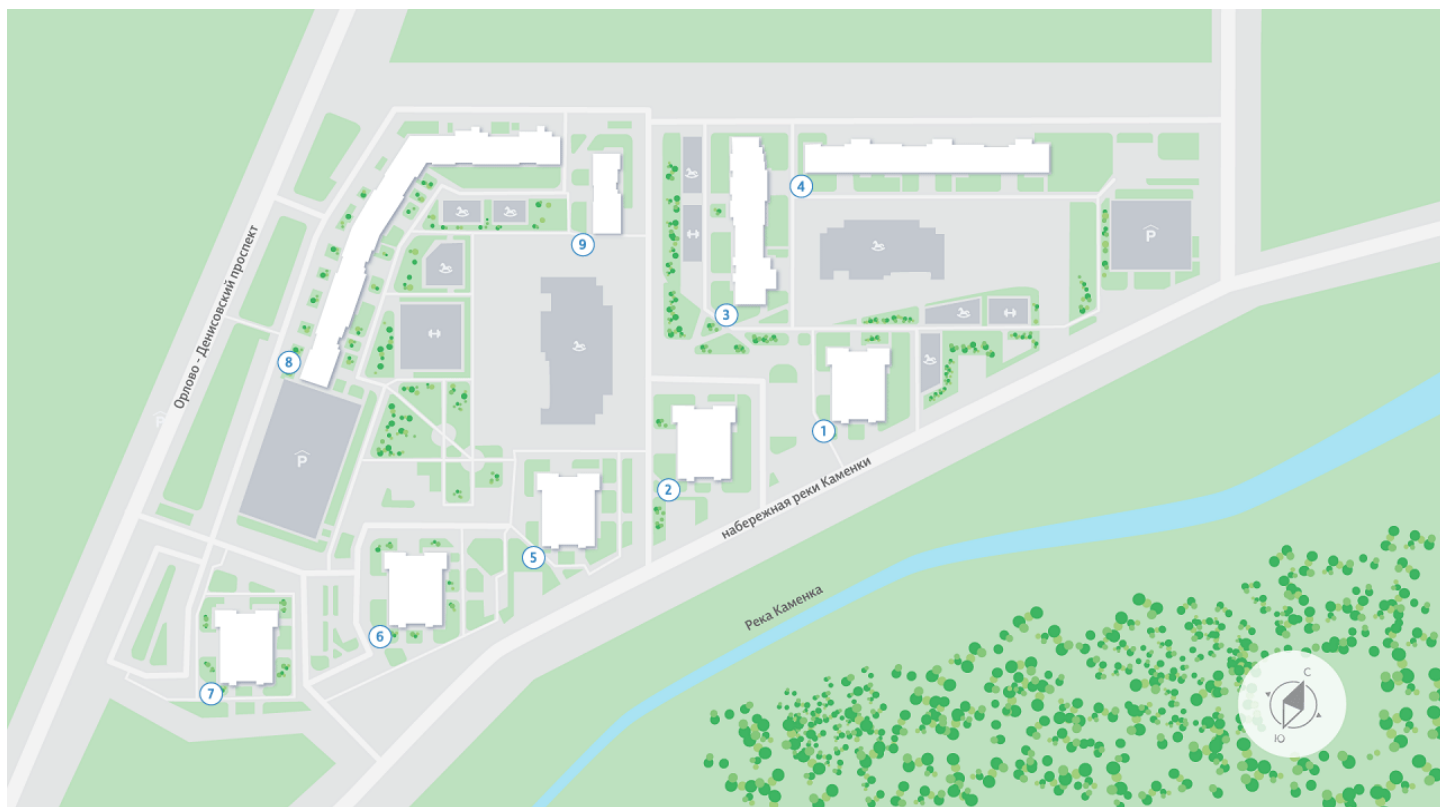
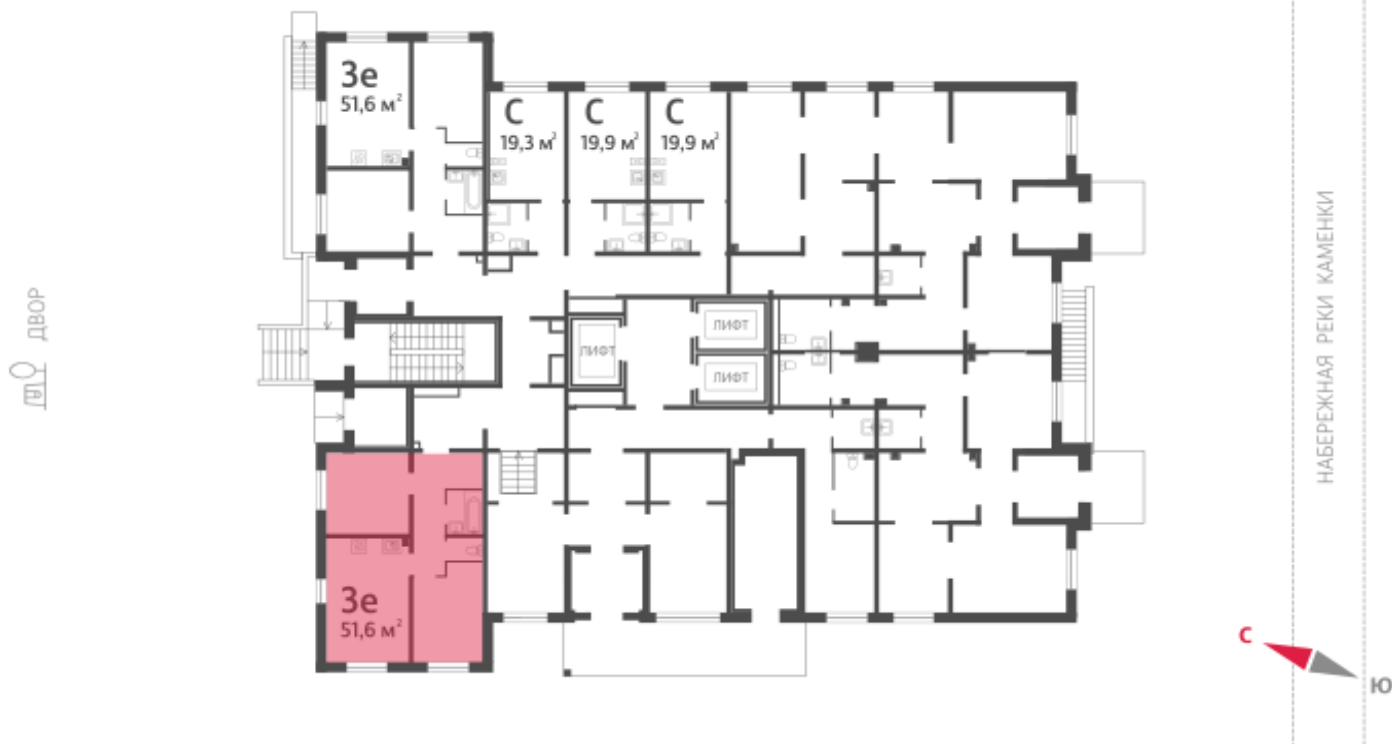
3еА-1  
3е| 51.60



\*Данное предложение не является публичной офертой. Информация актуальна на 29.03.2023

Адреса и время работы офисов продаж на сайте [lsr.ru](http://lsr.ru) в разделе **Контакты**





\*Данное предложение не является публичной офертой. Информация актуальна на 29.03.2023

Адреса и время работы офисов продаж на сайте [lsr.ru](http://lsr.ru) в разделе **Контакты**

