



Заповедный парк – это жилой комплекс комфорт-класса, строящийся в Приморском районе Санкт-Петербурга, рядом с крупным лесным массивом – Новоорловским заказником. Природное соседство и близость инфраструктуры делают комплекс идеальным выбором для тех, кто предпочитает жить в экологически чистом месте у парка, но в городе. Благоустроенный двор, рядом магазины, школы и детские сады, до метро «Озерки» около 10 минут езды.

Жилой комплекс «Заповедный парк»

Адрес **Приморский район**, берег реки Каменки

дом 4, этаж 1

2-комнатная квартира №166

Общая площадь **49.5 м²**

Тип планировки **2В-2-1**

Срок сдачи **Сдан**

Класс жилья **Комфорт**

10 023 750 руб.

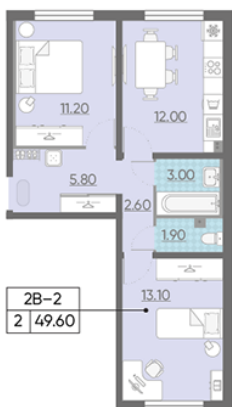
цена по спецпредложению

13 785 750 руб.

базовая цена

Раздельный санузел

[Ссылка на квартиру на сайте](#)

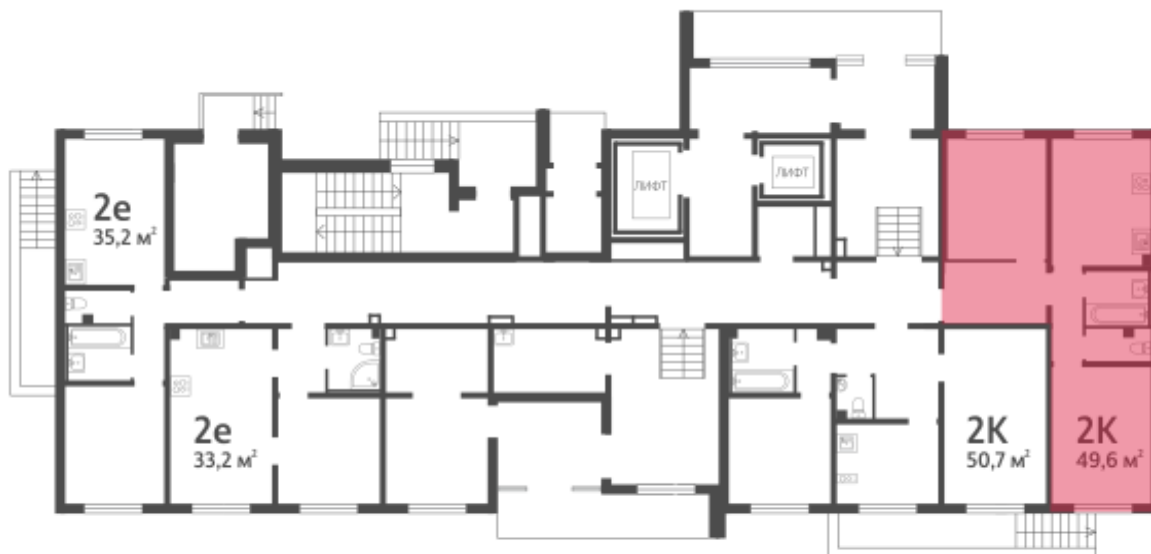


*Данное предложение не является публичной офертой. Информация актуальна на 30.03.2023

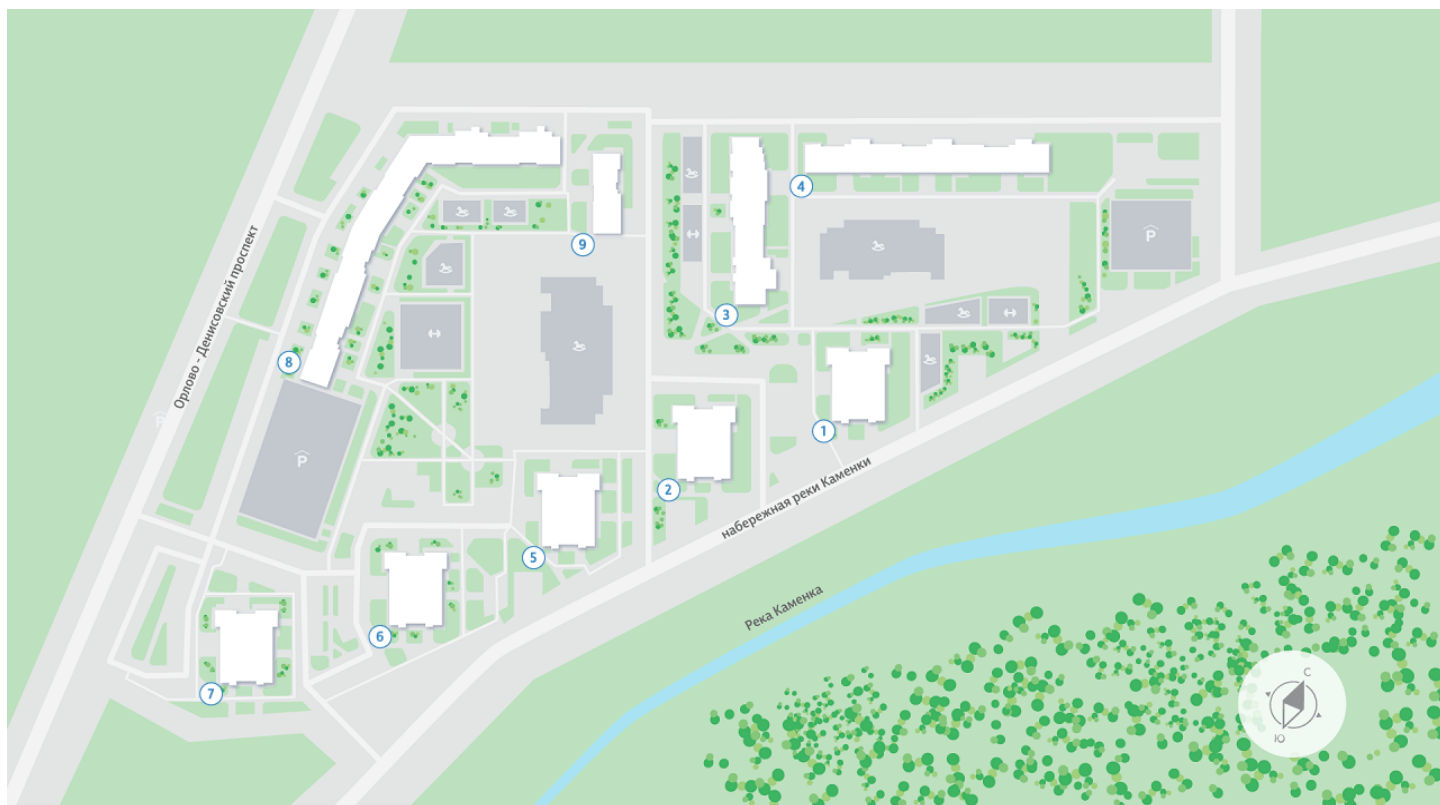
Адреса и время работы офисов продаж на сайте lsr.ru в разделе **Контакты**



СУЗДАЛЬСКОЕ ШОССЕ



РЕКА КАМЕНКА



*Данное предложение не является публичной офертой. Информация актуальна на 30.03.2023

Адреса и время работы офисов продаж на сайте lsr.ru в разделе **Контакты**

