



**Заповедный парк** – это жилой комплекс комфорт-класса, строящийся в Приморском районе Санкт-Петербурга, рядом с крупным лесным массивом – Новоорловским заказником. Природное соседство и близость инфраструктуры делают комплекс идеальным выбором для тех, кто предпочитает жить в экологически чистом месте у парка, но в городе. Благоустроенный двор, рядом магазины, школы и детские сады, до метро «Озерки» около 10 минут езды.

## Жилой комплекс «Заповедный парк»

Адрес **Приморский район**, берег реки Каменки

**дом 4, этаж 1**

**2-комнатная квартира №1**

Общая площадь **49.6 м<sup>2</sup>**

Тип планировки **2Н-1-1**

Срок сдачи **Сдан**

Класс жилья **Комфорт**

С отделкой

**10 044 000 руб.**  
цена по спецпредложению

**13 813 600 руб.**  
базовая цена

Раздельный санузел

[Ссылка на квартиру на сайте](#)

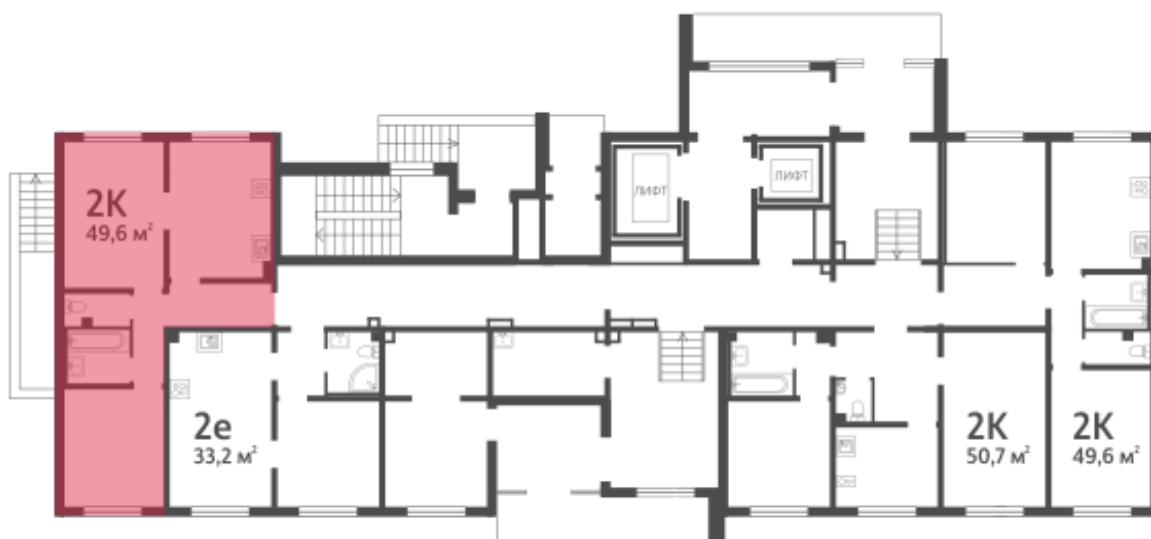


\*Данное предложение не является публичной офертой. Информация актуальна на 30.05.2023

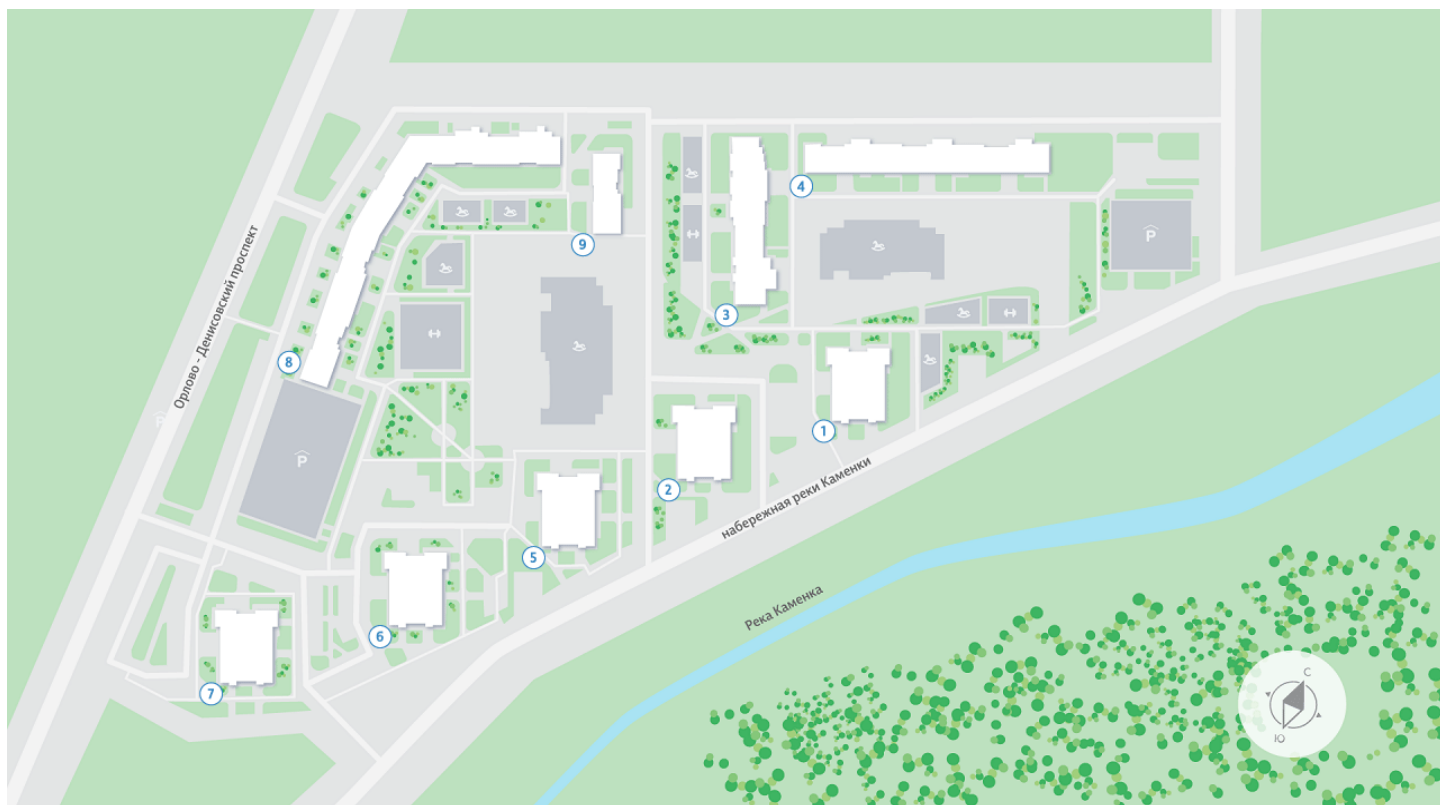
Адреса и время работы офисов продаж на сайте [lslr.ru](http://lsr.ru) в разделе **Контакты**



▲ СУЗДАЛЬСКОЕ ШОССЕ



РЕКА КАМЕНКА



\*Данное предложение не является публичной офертой. Информация актуальна на 30.05.2023

Адреса и время работы офисов продаж на сайте [lsr.ru](http://lsr.ru) в разделе **Контакты**

