



Заповедный парк – это жилой комплекс комфорт-класса, строящийся в Приморском районе Санкт-Петербурга, рядом с крупным лесным массивом – Новоорловским заказником. Природное соседство и близость инфраструктуры делают комплекс идеальным выбором для тех, кто предпочитает жить в экологически чистом месте у парка, но в городе. Благоустроенный двор, рядом магазины, школы и детские сады, до метро «Озерки» около 10 минут езды.

Жилой комплекс «Заповедный парк»

Адрес **Приморский район**, берег реки Каменки

Дом 1, этаж 1

2-комнатная евро квартира №5

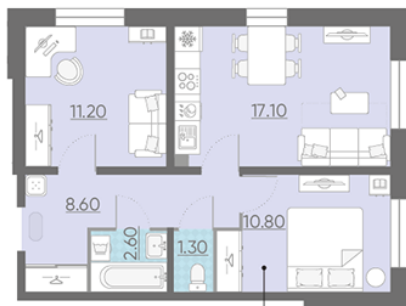
Общая площадь	50.8 м²	Тип планировки	3еА-2-1
Срок сдачи	Сдан	Класс жилья	Комфорт

10 647 680 руб.
цена по спецпредложению

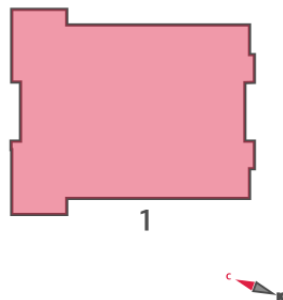
14 051 280 руб.
базовая цена

Раздельный санузел

[Ссылка на квартиру на сайте](#)

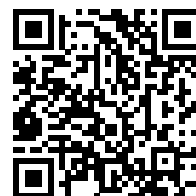


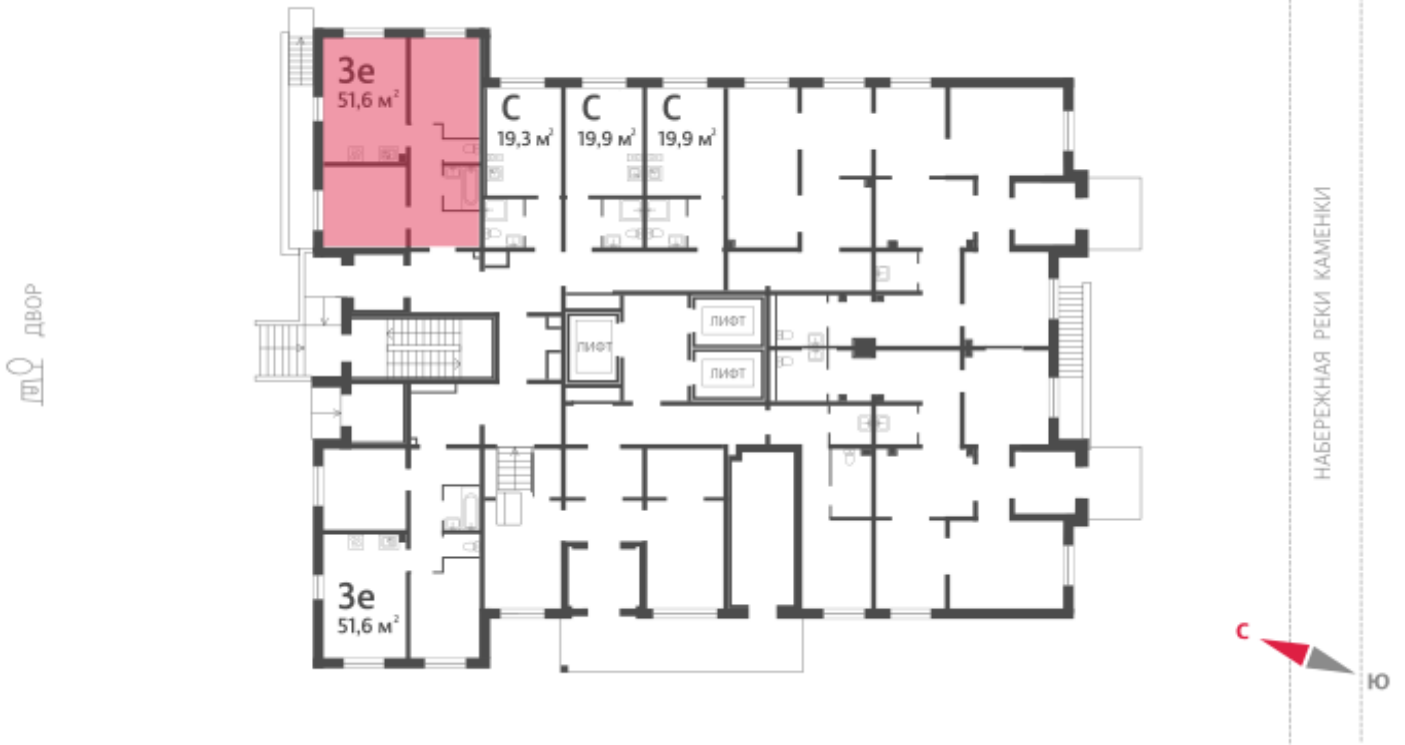
3еА-2
3е| 51.60



*Данное предложение не является публичной офертой. Информация актуальна на 30.03.2023

Адреса и время работы офисов продаж на сайте lstr.ru в разделе **Контакты**





*Данное предложение не является публичной офертой. Информация актуальна на 30.03.2023

Адреса и время работы офисов продаж на сайте lsr.ru в разделе **Контакты**

