



NEVA HAUS – элитный жилой комплекс, который возводится в самой зеленой части Петровского острова, в точке слияния двух рек, напротив Крестовского острова. Расположение вдоль береговой линии обеспечивает много квартир с панорамным видом на воду и парк. Для прогулок благоустроенная набережная протяженностью 500 метров. Планировочные решения включают квартиры с террасами, эркерами и панорамным остеклением. NEVA HAUS – «Лучший реализованный девелоперский проект» по версии престижной премии FIABCI.

Жилой комплекс «NEVA HAUS»

Адрес **Петроградский район**, Петровский проспект, 9, 11

корпус 3, этаж 4

3-комнатная квартира №14

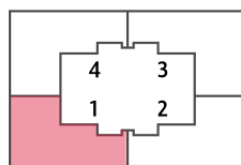
Общая площадь	120.9 м²	Тип планировки	3-144
Срок сдачи	Сдан	Класс жилья	Элитный

43 221 750 руб.
цена по спецпредложению

49 992 150 руб.
базовая цена

- 2+ санузла
- Гардеробная
- Высокие потолки
- Увеличенные окна

[Ссылка на квартиру на сайте](#)

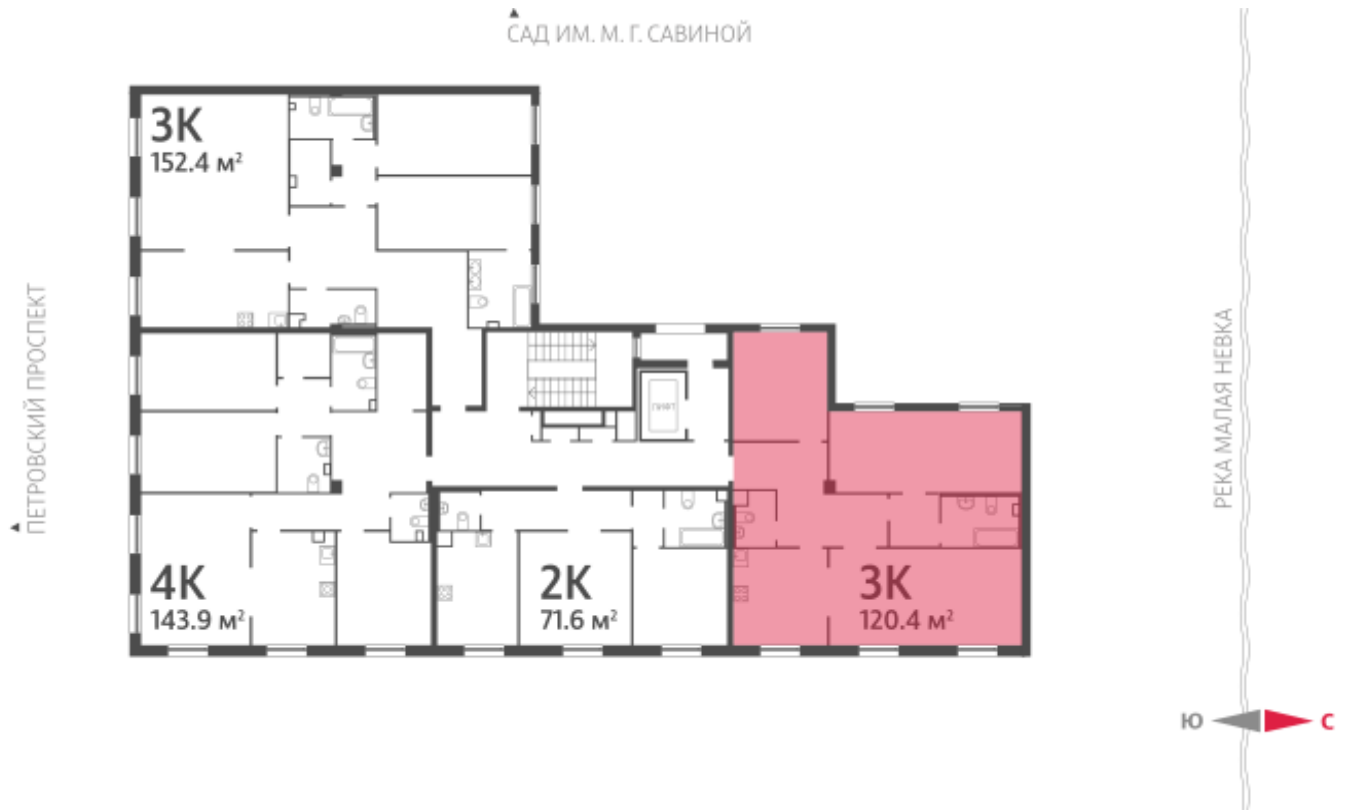


3 3-144
120.45
014

*Данное предложение не является публичной офертой. Информация актуальна на 30.03.2023

Адреса и время работы офисов продаж на сайте lsr.ru в разделе **Контакты**





*Данное предложение не является публичной офертой. Информация актуальна на 30.03.2023

Адреса и время работы офисов продаж на сайте lsr.ru в разделе **Контакты**

