



NEVA HAUS – элитный жилой комплекс, который возводится в самой зеленой части Петровского острова, в точке слияния двух рек, напротив Крестовского острова. Расположение вдоль береговой линии обеспечивает много квартир с панорамным видом на воду и парк. Для прогулок благоустроенная набережная протяженностью 500 метров. Планировочные решения включают квартиры с террасами, эркерами и панорамным остеклением. NEVA HAUS – «Лучший реализованный девелоперский проект» по версии престижной премии FIABCI.

Жилой комплекс «NEVA HAUS»

Адрес **Петроградский район** Петровский проспект, 9, 11

корпус 3, этаж 2

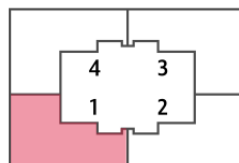
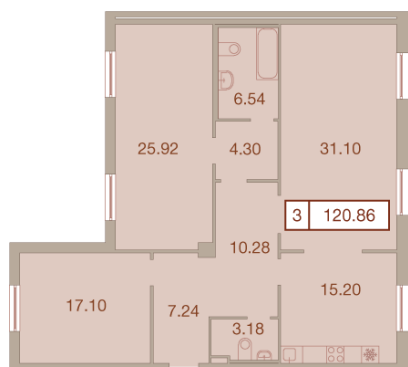
3-комнатная квартира №6

Общая площадь	120.9 м²	Тип планировки	3-124
Срок сдачи	III кв. 2022	Класс жилья	Элитный

44 778 630 руб.

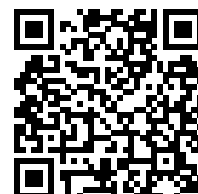
[Ссылка на квартиру на сайте](#)

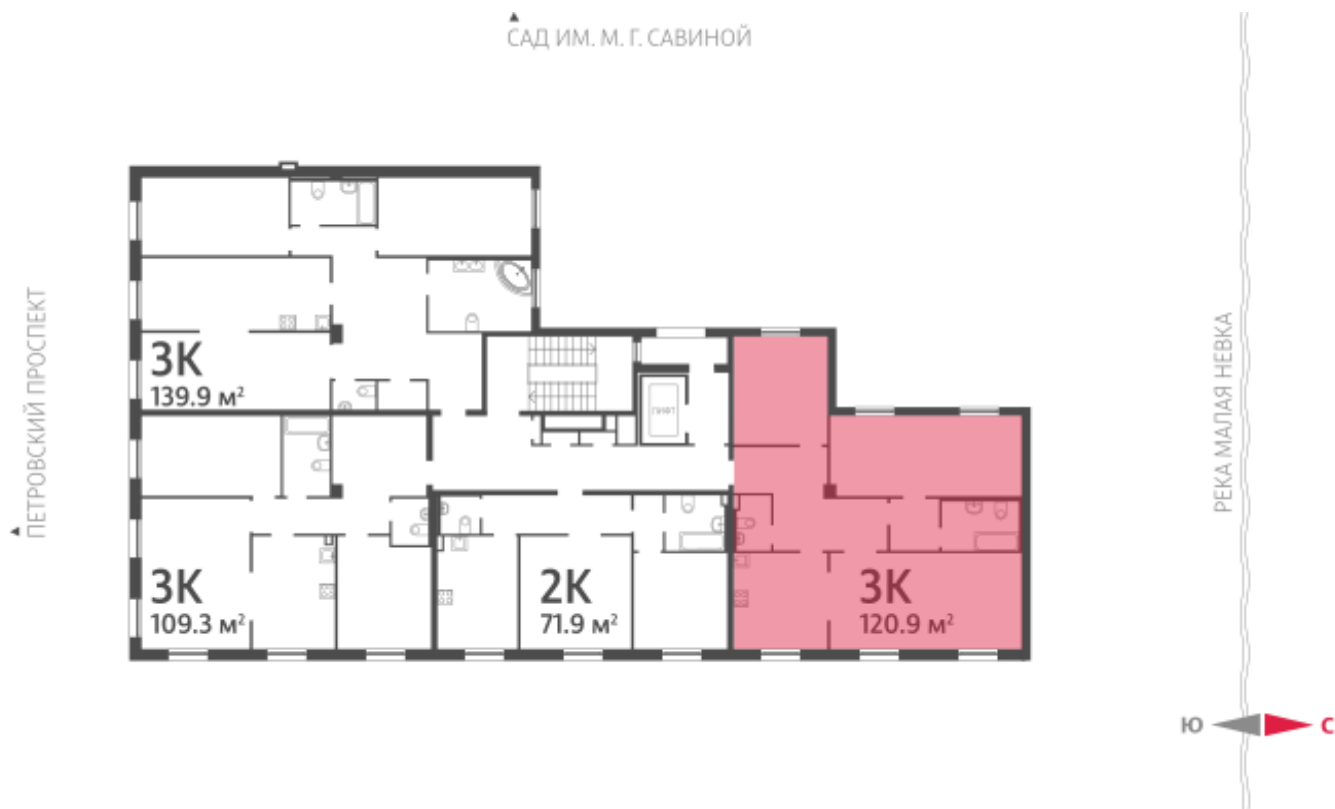
- 2+ санузла
- Гардеробная
- Высокие потолки
- Увеличенные окна



*Данное предложение не является публичной офертой. Информация актуальна на 20.08.2022

Адреса и время работы офисов продаж на сайте Isr.ru в разделе **Контакты**





*Данное предложение не является публичной офертой. Информация актуальна на 20.08.2022

Адреса и время работы офисов продаж на сайте lsr.ru в разделе **Контакты**

