



**NEVA HAUS** – элитный жилой комплекс, который возводится в самой зеленой части Петровского острова, в точке слияния двух рек, напротив Крестовского острова. Расположение вдоль береговой линии обеспечивает много квартир с панорамным видом на воду и парк. Для прогулок благоустроенная набережная протяжённостью 500 метров. Планировочные решения включают квартиры с террасами, эркерами и панорамным остеклением. NEVA HAUS – «Лучший реализованный девелоперский проект» по версии престижной премии FIABCI.

## Жилой комплекс «NEVA HAUS»

Адрес **Петроградский район** Петровский проспект, 9, 11

**корпус 3, этаж 2**

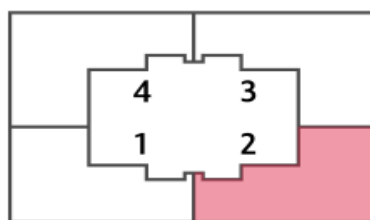
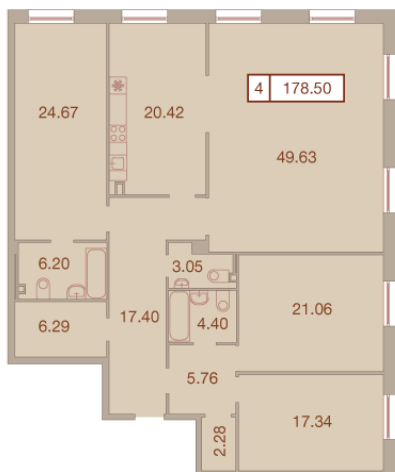
**4-комнатная евро квартира №38**

Общая площадь	<b>178.5 м<sup>2</sup></b>	Тип планировки	<b>3-223</b>
Срок сдачи	<b>II кв. 2022</b>	Класс жилья	<b>Элитный</b>

**91 570 500 руб.**

[Ссылка на квартиру на сайте](#)

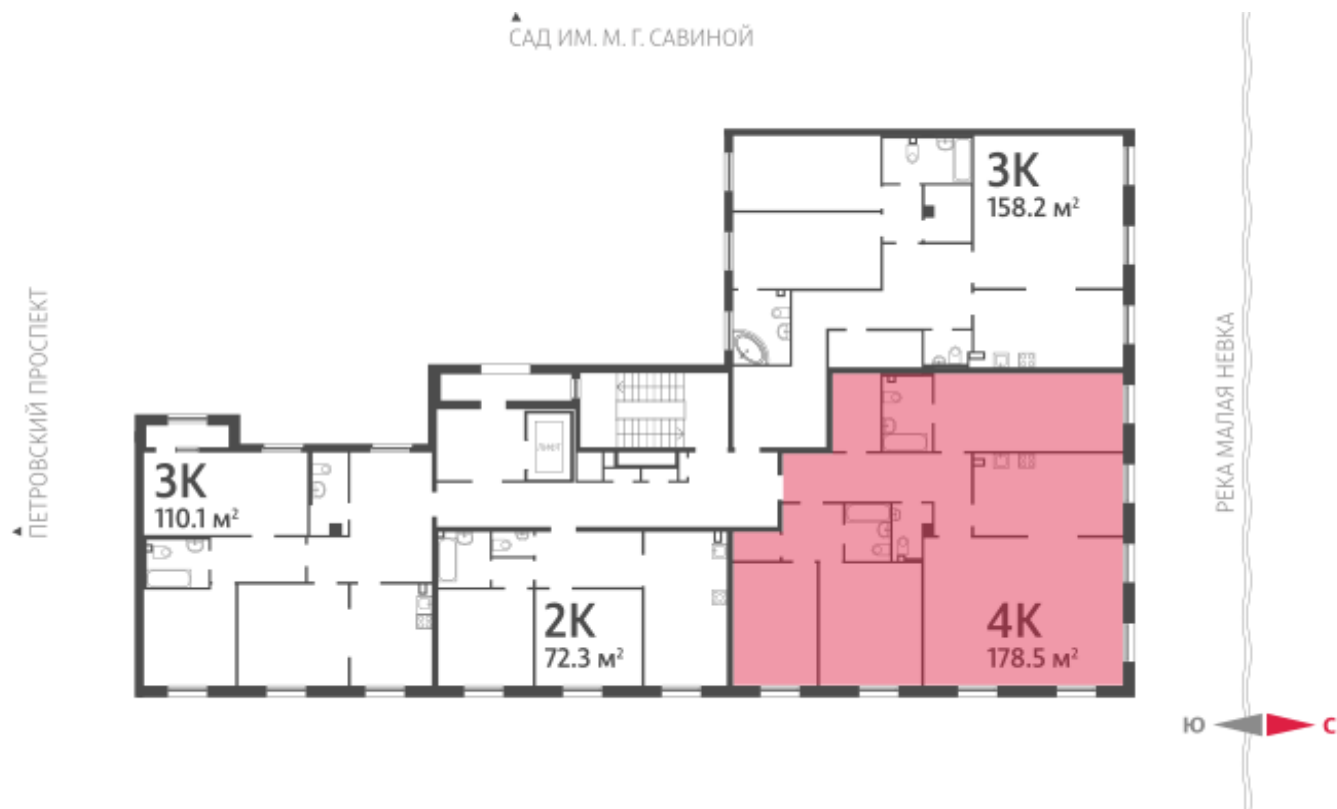
Раздельный санузел	Гардеробная	Высокие потолки	Видовая
Увеличенные окна	Мастер спальная		



\*Данное предложение не является публичной офертой. Информация актуальна на 25.05.2022

Адреса и время работы офисов продаж на сайте **Isr.ru** в разделе **Контакты**





\*Данное предложение не является публичной офертой. Информация актуальна на 25.05.2022

Адреса и время работы офисов продаж на сайте [lsr.ru](http://lsr.ru) в разделе **Контакты**

