



**NEVA HAUS** – элитный жилой комплекс, который возводится в самой зеленой части Петровского острова, в точке слияния двух рек, напротив Крестовского острова. Расположение вдоль береговой линии обеспечивает много квартир с панорамным видом на воду и парк. Для прогулок благоустроенная набережная протяженностью 500 метров. Планировочные решения включают квартиры с террасами, эркерами и панорамным остеклением. NEVA HAUS – «Лучший реализованный девелоперский проект» по версии престижной премии FIABCI.

## Жилой комплекс «NEVA HAUS»

Адрес **Петроградский район**, Петровский проспект, 9, 11

**корпус 3, этаж 9**

**2-комнатная евро квартира №129**

Общая площадь	<b>79.5 м<sup>2</sup></b>	Тип планировки	<b>3-492</b>
Срок сдачи	<b>Сдан</b>	Класс жилья	<b>Элитный</b>

**40 783 500 руб.**  
цена по спецпредложению

**44 758 500 руб.**  
базовая цена

- 2+ санузла
- Гардеробная
- Увеличенные окна
- Мастер спальная

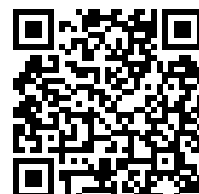
[Ссылка на квартиру на сайте](#)

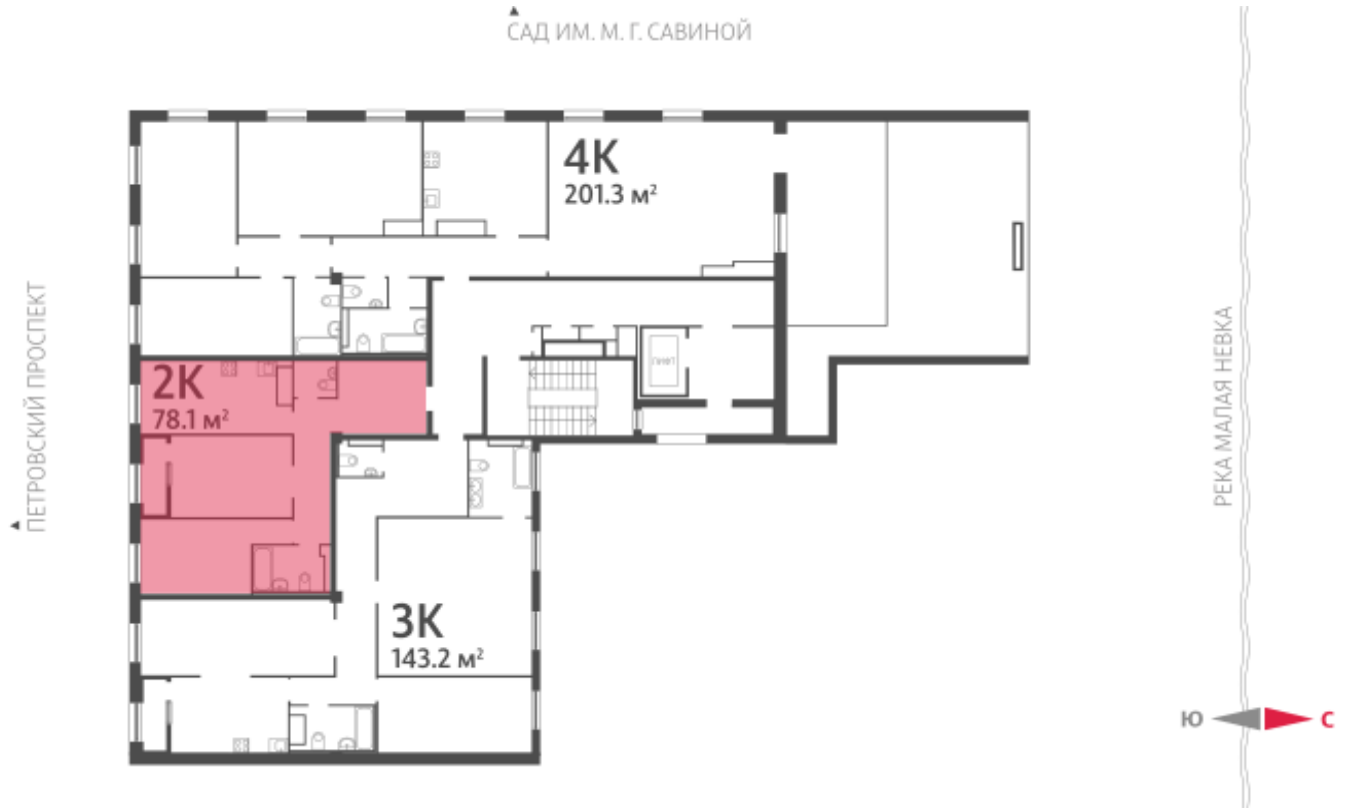


2 3-492  
78.13  
129

\*Данное предложение не является публичной офертой. Информация актуальна на 03.12.2022

Адреса и время работы офисов продаж на сайте [lsr.ru](http://lsr.ru) в разделе **Контакты**





\*Данное предложение не является публичной офертой. Информация актуальна на 03.12.2022

Адреса и время работы офисов продаж на сайте [lsr.ru](http://lsr.ru) в разделе **Контакты**

