



**NEVA HAUS** – элитный жилой комплекс, который возводится в самой зеленой части Петровского острова, в точке слияния двух рек, напротив Крестовского острова. Расположение вдоль береговой линии обеспечивает много квартир с панорамным видом на воду и парк. Для прогулок благоустроенная набережная протяженностью 500 метров. Планировочные решения включают квартиры с террасами, эркерами и панорамным остеклением. NEVA HAUS – «Лучший реализованный девелоперский проект» по версии престижной премии FIABCI.

## Жилой комплекс «NEVA HAUS»

Адрес **Петроградский район**, Петровский проспект, 9, 11

**корпус 3, этаж 6**

**2-комнатная евро квартира №116**

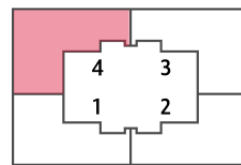
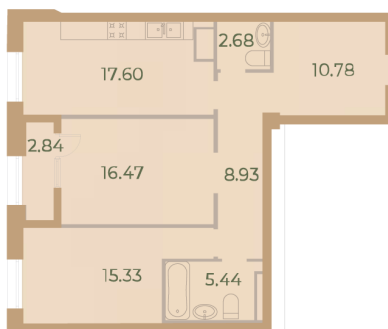
|               |                           |                |                |
|---------------|---------------------------|----------------|----------------|
| Общая площадь | <b>80.1 м<sup>2</sup></b> | Тип планировки | <b>3-464</b>   |
| Срок сдачи    | <b>Сдан</b>               | Класс жилья    | <b>Элитный</b> |

**29 677 050 руб.**  
цена по спецпредложению

**37 727 100 руб.**  
базовая цена

- 2+ санузла
- Гардеробная
- Увеличенные окна
- Мастер-спальня

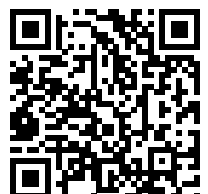
[Ссылка на квартиру на сайте](#)

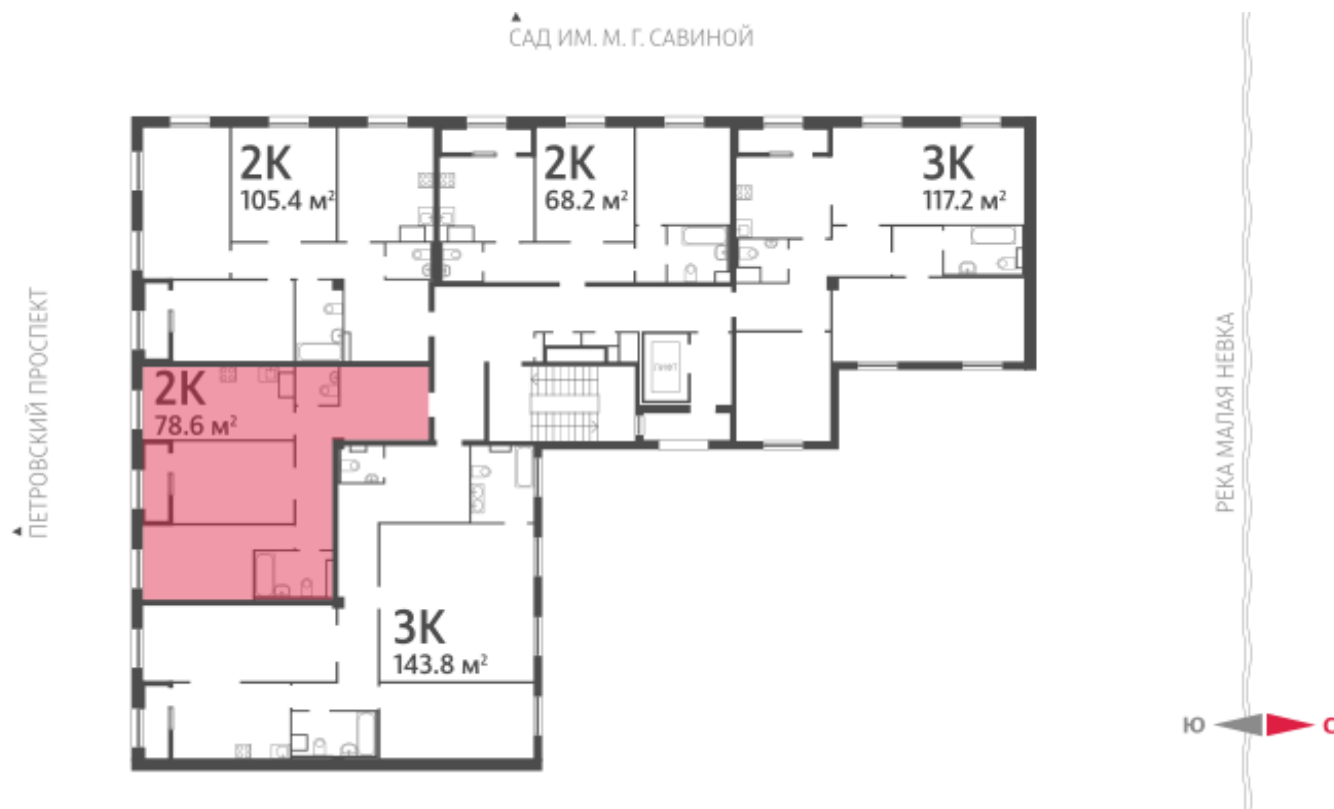


2 3-464  
78.65  
116

\*Данное предложение не является публичной офертой. Информация актуальна на 30.03.2023

Адреса и время работы офисов продаж на сайте [lsr.ru](http://lsr.ru) в разделе **Контакты**





\*Данное предложение не является публичной офертой. Информация актуальна на 30.03.2023

Адреса и время работы офисов продаж на сайте [lsr.ru](http://lsr.ru) в разделе **Контакты**

