



Морская набережная, 1 очередь – это несколько домов бизнес-класса, строящихся в лучшей части Василеостровского района. Благоустроенная набережная с зонами для спорта и отдыха, вечнозеленый хвойный парк, высаженный параллельно набережной за второй линией домов, закрытая приватная территория и внутренняя инфраструктура – эти и другие достоинства проекта обеспечат комфорт проживания.

Жилой комплекс «Морская набережная, Бульвар, очередь 1»

Адрес **Василеостровский район** берег Невской губы

дом 7, этаж 15

1-комнатная евро квартира №176

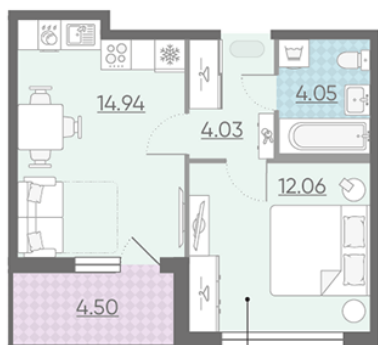
Общая площадь **37.3 м²** Тип планировки **2еА-5-13-15**

Срок сдачи **IV кв. 2022** Класс жилья **Бизнес**

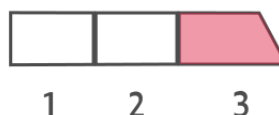
12 061 323 руб.

[Ссылка на квартиру на сайте](#)

Высокие потолки Увеличенные окна



2еА-5
2е| 37.33



1 2 3



*Данное предложение не является публичной офертой. Информация актуальна на 03.07.2022

Адреса и время работы офисов продаж на сайте **lsr.ru** в разделе **Контакты**



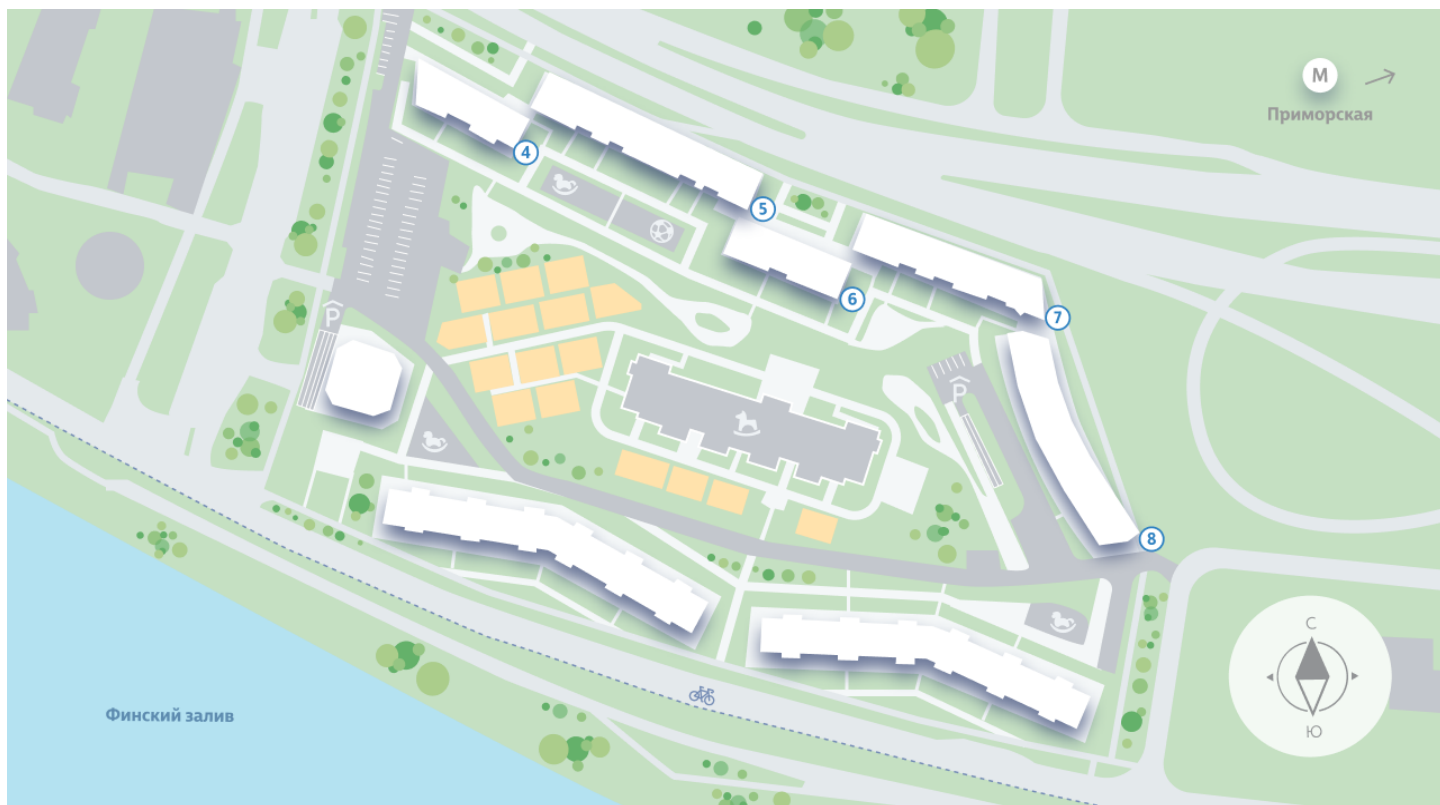
М ПРИМОРСКАЯ (15 мин. на машине)

БУЛЬВАР ГОЛОВНИНА



ФИНСКИЙ ЗАЛИВ

ДВОР



*Данное предложение не является публичной офертой. Информация актуальна на 03.07.2022

Адреса и время работы офисов продаж на сайте [lslr.ru](http://lsr.ru) в разделе **Контакты**

